

Mercedes-Benz Wallbox Home



Manuali i përdorimit

Mercedes-Benz
The best or nothing.



Adresa të rëndësishme

Kontaktet

Mercedes-Benz AG
Mercedesstraße 120
70372 Stuttgart, Germany

Për çështje teknike, ju lutemi t'i drejtoheni shërbimit teknik lokal të Mercedes-Benz.

Ky manual, në tërësinë e tij ose pjesërisht, nuk mund të riprodhohet, të ruhet elektronikisht ose të transmetohet në rrugë elektronike, elektrike, mekanike, optike, kimike, me fotokopje ose si një regjistrim zanor, pa miratim të shprehur me shkrim.

Përmbajtja

Adresa të rëndësishme	ii	Zgjidhja e problemeve	9
Të dhëna të rëndësishme	1	Njoftimet e gabimit gjatë procesit të karikimit	9
Shënime lidhur me këtë manual	1	Defektet gjatë punës dhe zgjidhjet	10
Shënimet për sigurinë në këtë manual	1	Nxjerrja jashtë pune dhe rivënia në punë e produktit	11
Shënimet për sigurinë në këtë pajisje	2	Pyetje të shpeshta	11
Të dhëna të përgjithshme sigurie	2	Shtojca	13
Të dhëna të përgjithshme për produktin	3	Të dhënat teknike	13
Udhëzime për përdorimin	3	Vizatimet në shkallë dhe dimensionet	14
Hyrje	5	Normat dhe direktivat	14
Njohja me produktin	5	Certifikimi-CE dhe deklarata e konformitetit	15
Shpaketimi dhe komponentët e përfshirë në paketim	5	Mirëmbajtja	15
Identifikimi i versionit të produktit	6	Pastrimi dhe kujdesi	16
Procesi i karikimit	7	Markat tregtare	16
Procesi i karikimit me aparatin Mercedes-Benz Wallbox Home	7	Pronësia intelektuale dhe e drejta e autorit	17
		Udhëzime për mënjanimin	17

Të dhëna të rëndësishme

Shënime lidhur me këtë manual

Ky manual dokumenton hapat dhe opsionet e nevojshme për instalimin, vënien në punë dhe nxjerrjen nga puna të aparatit Mercedes-Benz Wallbox Home. Për një orientim sa më të shpejtë dhe më të mirë, disa pjesë të tekstit në këtë manual janë formatuar të mënyrë të veçantë.

Përshkrimet që listojnë opsione të ndryshme ekuivalente (si në këtë rast), shënohen me një pikë në fillim.

- Përshkrimet që përshkruajnë kryerjen e një funksioni, shënohen në formë listash numerike, duke specifikuar rendin e hapave të punës.

Lexojeni këtë manual me çdo kusht, pasi përmban informacione të rëndësishme për përdorimin e aparatit Wallbox me automjetin tuaj Mercedes-Benz. Respektoni veçanërisht gjithë udhëzimet për përdorimin dhe sigurinë, që jepen në këtë manual.

Ruajeni këtë manual në një vend të sigurt, për t'iu referuar në të ardhmen. Nëse aparati Wallbox do të përdoret nga disa përdorues, përmbajtja e këtij manuali dhe veçanërisht udhëzimet e sigurisë duhet t'i përcillen ose të jenë të disponueshme me çdo kusht për secilin përdorues.

Të gjitha përmasat në këtë manual janë dhënë në milimetra. Në rastet kur është e nevojshme, disa figura do të jepen edhe në shkallë.

Ju lutemi vini re se të gjitha të dhënat teknike, specifikimet dhe veçoritë e dizajnit të produktit mund të ndryshojnë, pa njoftim paraprak.

Shënimet për sigurinë në këtë manual

Duhet të respektoni veçanërisht shënimet paralajmëruese dhe masat e sigurisë të paraqitura si më poshtë. Simbolet kanë kuptimin e mëposhtëm:

RREZIK!

Paragrafët e shoqëruar me këtë simbol i referohen tensioneve elektrike që përbëjnë rrezik fizik dhe për jetën: Shkelja e tyre mund të shkaktojë lëndime të rënda, deri në vdekje. Veprimtaritë e shënuara me këtë simbol nuk duhet të kryhen në asnjë mënyrë.

KUJDES!

Paragrafët e shoqëruar me këtë simbol i referohen rreziqeve të tjera, të cilat mund të shkaktojnë dëme në këtë aparat ose në pajisje të tjera elektrike. Veprimtaritë e shënuara me këtë simbol duhet të kryhen me kujdes të veçantë.

SHËNIM!

Paragrafët e shoqëruar me këtë simbol i referohen informacioneve të tjera dhe veçorive të rëndësishme, të cilat janë të nevojshme për një funksionim të mirë të aparatit. Veprimtaritë e shënuara me këtë simbol duhet të kryhen në rast nevojë.

Shënimet për sigurinë në këtë pajisje

Mbi kasë si dhe në pjesën e brendshme të mbulesës së komponentëve elektronikë të aparatit Wallbox, gjeni shënime të tjera lidhur me sigurinë dhe përdorimin e aparatit. Këta simbole kanë kuptimin e mëposhtëm:

VINI RE!

Në çdo rast, lexoni fillimisht manualin e përdorimit të përfshirë në paketimin e Mercedes-Benz Wallbox Home, veçanërisht para se të hiqni kapakun e kasës së aparatit Wallbox.

VINI RE!

Pasi të hapni kasën, mund të ketë tensione elektrike të rrezikshme në brendësi të aparatit Wallbox dhe tek komponentët që mund të preknin.

Të dhëna të përgjithshme sigurie

Ndiqni me vëmendje pikat e mëposhtme:

- Lexojeni këtë manual me kujdes.
- Mbani parasysh gjithë paralajmërimet.
- Ndiqni gjithë udhëzimet.
- Wallbox duhet të instalohet, të lidhet dhe të miratohet për përdorim nga një electricist i kualifikuar, në përputhje me rregullat dhe rregulloret lokale.
- Pas instalimit duhet të ruani hapësirat minimale 50 cm nga aparati Wallbox.
- Mos e hiqni në asnjë mënyrë mbulesën e komponentëve elektronikë pas kapakut të kasës së aparatit Mercedes-Benz Wallbox Home: Pastrimi ose mirëmbajtja e komponentëve që ndodhen pas kësaj mbulese, nuk është e nevojshme e nuk duhet të kryhet në asnjë mënyrë nga përdoruesi.
- Aparati Mercedes-Benz Wallbox duhet vënë në përdorim vetëm nëse kapaku i kasës është montuar dhe mbërthyer mirë: Para procesit të karikimit, sigurohuni që kapaku i kasës të jetë mbërthyer si duhet.
- Përdorni vetëm aksesore të projektuar dh të shitur nga Mercedes-Benz posaçërisht për këtë aparat.
- Mos e përdorni këtë aparat Wallbox në asnjë mënyrë në afërsi të ujit të rrjedhshëm ose spërkatjeve të ujit: Aparati Mercedes-Benz Wallbox Home është i mbrojtur mjaftueshëm nga hyrja apo spërkatjet e ujit, sipas shkallës përkatëse të mbrojtjes.
- Aparati Mercedes-Benz Wallbox Home nuk duhet të përdoret në zona të rrezikuara nga përmbytja.
- Aparati Mercedes-Benz Wallbox Home nuk duhet të përdoret në zona me atmosferë shpërthyes (zona EX).
- Mercedes-Benz Wallbox Home nuk duhet ta mbulonin me ngjitëse ose objekte apo materiale të tjera, për të garantuar një qarkullim të mjaftueshëm të ajrit në çdo moment.
- Mos vendosni mbi kasë as lëngje e as objekte apo enë që përmbajnë lëngje.
- Ju lutemi të mbani parasysh se përdorimi i një transmetuesi radio shumë në afërsi (< 20 cm) të aparatit wallbox mund të shkaktojë keqfunksionime, për këtë arsye duhet të shmanget.
- Ky aparat nuk është projektuar për t'u përdorur nga persona (duke përfshirë fëmijët) me aftësi fizike, ndjesore ose mendore të reduktuara, apo pa përvojën dhe/ose njohuritë e duhura, përveç rasteve kur mbikëqyren nga një person përgjegjës për sigurinë e tyre ose kanë janë udhëzuar për përdorimin e aparatit.
- Fëmijët duhet të mbikëqyren, në mënyrë që të mos luajnë me aparatin.
- Mbani parasysh që aparati Mercedes-Benz Wallbox Home duhet të instalohet dhe të vihet në punë në lartësi deri 2000 metra mbi nivelin e detit.

Të dhëna të përgjithshme për produktin

Ky aparat Mercedes-Benz Wallbox Home është në përputhje me teknologjitë më të fundit dhe përmbush gjithë kriteret, direktivat dhe normat në fuqi të sigurisë teknike. Të dhënat e sigurisë në këtë manual shërbejnë për të garantuar një përdorim të rregullt dhe të sigurt. Shkelja ose mosrespektimi i këshillave dhe udhëzimeve të sigurisë në këtë manual, mund të shkaktojë goditje elektrike, djegie, dhe/ose lëndime të rënda. Keqfunksionimet që vënë në rrezik sigurinë e personave, të aparateve elektrike të lidhura me të ose të vetë aparatit, duhet të zgjidhen vetëm nga një elektrikist i kualifikuar.

Nëse vini re një keqfunksionim të aparatit Wallbox, drejtojeni gjithmonë fillimisht kompanisë që ka kryer instalimin. Nëse problemi nuk mund të zgjidhet, ju lutemi t'i drejtoheni shërbimit teknik lokal të Mercedes-Benz.

Kontaktoni gjithmonë shërbimin teknik lokal të Mercedes-Benz, nëse:

- kasa e jashtme ka pësuar një dëmtim mekanik,
- kapaku i kasës së jashtme është hequr ose nuk mund të montohet ose fiksohet më,
- është e dukshme që nuk është më e mundur të sigurohet një mbrojtje e mjaftueshme ndaj hyrjes së ujit dhe/ose objekteve të huaja në aparat,
- kabli i fiksuar i karikimit ka pësuar një dëmtim funksional ose të dukshëm,
- ose aparati Wallbox nuk funksionon si duhet apo është dëmtuar.

RREZIK!

Nëse vini re dëmtime të kasës ose të kabllit të karikimit, duhet ta nxirrni aparatit Wallbox menjëherë nga puna, me anë të ndërprerësit të vogël të qarkut të instalimeve të shtëpisë dhe ndërprerësit të qarkut të rrymës së mbetur, të integruar në aparat. Në këtë rast, nuk lejohet vazhdimi i përdorimit të aparatit Wallbox! Drejtojeni shërbimit teknik lokal të Mercedes-Benz!

Udhëzime për përdorimin

Për përdorimin e aparatit tuaj Wallbox, ndiqni udhëzimet e mëposhtme:

- Ky aparat duhet të jetë i lidhur me përcjellësin e mbrojtjes së tokëzuar të ushqimit elektrik. Lidhja e kabllit mbrojtës të tokëzuar duhet të kryhet dhe të kontrollohet nga një instalues. Pas instalimit, ndryshimet duhet të kryhen vetëm nga elektrikistë të kualifikuar.
- Aparati Wallbox nuk duhet të përdoret në zona ku ka qarkullim të dendur njerëzish. Instalimi duhet të shmanget veçanërisht përgjatë rrugëve kryesore dhe rrugëve me shenjat përkatëse të shpëtimit.
- Nëse procesi i karikimit nuk fillon, spina karikuese duhet të fiksohet gjithmonë në mbajtësen anësore të posaçme, në mënyrë që të mos rrezikojë të bjerë poshtë.
- Ju lutemi të mbani parasysh se kabli i fiksuar i karikimit të aparatit Wallbox nuk duhet të zgjatet me konektorë, përshtatës kabli ose në cilëndo mënyrë tjetër gjatë punës.
- Sigurohuni që tensioni dhe rryma nominale e aparatit të përputhet me parametrat e rrjetit elektrik lokal si dhe fuqia nominale gjatë karikimit të mos tejkalohet.
- Në çdo moment respektoni rregulloret lokale të sigurisë për vendin ku do të përdoret aparati Wallbox.
- Për ta shkëputur aparatit Wallbox plotësisht nga rrjeti elektrik, shkëputja nga rrjeti duhet të kryhet me anë të ndërprerësit të vogël të qarkut në instalimet e shtëpisë dhe ndërprerësit të brendshëm të qarkut të rrymës së mbetur.
- Mos e përdorni aparatit Wallbox asnjëherë në hapësira të izoluara. Duhet të siguroheni veçanërisht që automjeti të mund të parkohet në një distancë të përshtatshme nga aparati Wallbox si dhe që të lidhet në mënyrë të tillë që kabli i karikimit të mos tendoset.
- Në zonën e aparatit Wallbox duhet të parashikohet një vend i posaçëm parkimi. Distanca midis automjetit dhe aparatit Wallbox duhet të jetë minimalisht 50 cm deri afro 5 m.

- Sigurohuni që kapaku i kasës së aparatit Wallbox të jetë i mbyllur dhe i mbërthyer gjatë punës. Çelësin e kapakut që do t'ju duhet të përdorni për zberthimin e tij, ruajeni në një vend të arritshëm vetëm nga përdoruesit e autorizuar.
- Mos e hiqni në asnjë mënyrë mbulesën e brendshme të komponentëve elektronikë, që ndodhet pas kapakut të kasës së aparatit Wallbox.
- Mos bëni në asnjë mënyrë ndryshime tek kasa ose në lidhjet e brendshme të aparatit Wallbox: Çdo shkelje e këtij udhëzimi përbën një rrezik për sigurinë dhe shkel ndjeshëm dispozitat e garancisë, e cila mund të shfuqizohet me efekt të menjëhershëm.
- Aparati duhet të instalohet dhe çinstalohet vetëm nga specialistë të kualifikuar: Në aparat nuk ka asnjë pjesë që duhet të mirëmbahet nga përdoruesi.

Hyrje

Ju falënderojmë që keni zgjedhur aparatit Wallbox për të karikuar automjetin tuaj Mercedes-Benz. Me aparatit Mercedes-Benz Wallbox Home keni bërë një zgjidhje për karikimin, e cila është novatore dhe e sigurt për të ardhmen.

Aparati Mercedes-Benz Wallbox Home ndërthur dizajnin e avancuar dhe tërheqës me funksionimin intuitiv dhe është konceptuar për përdorime private ose edhe gjysmë-publike.

Aparatet Mercedes-Benz Wallbox janë prodhuar plotësisht në Gjermani dhe përputhen me gjithë rregulloret dhe normat evropiane në fuqi për karikimin e automjeteve elektrike, sipas normës IEC 61851-1, Modaliteti 3. Për këtë, lexoni edhe paragrafin në "Normat dhe direktivat" në faqen 14.

Njohja me produktin

Aparati juaj Mercedes-Benz Wallbox Home mundëson karikimin komod dhe të sigurt të automjeteve elektrike, sipas IEC 61851-1 Modaliteti 3 dhe është i projektuar për kohë sa më të shkurtra karikimi.



Ne i japim një rëndësi të madhe sigurisë së përdoruesit, në gjithë produktet tona. Për këtë arsye, aparatit juaj Wallbox ka një ndërprerës të brendshëm të qarkut të rrymës së mbetur, të tipit A dhe një sistem të integruar DC detektimi të rrymës së defektit, të cilat në bashkëveprim me mekanizmat e sigurisë në instalimet e shtëpisë dhe ato në automjetin tuaj, ofrojnë një mbrojtje efektive kundër qarqeve të shkurtër, goditjeve elektrike dhe rreziqeve të tjera.

Aparati Wallbox është veçanërisht i thjeshtë në përdorimin e përditshëm: Në ekranin shumëngjyrësh LED, që ndodhet në pjesën e përparme të aparatit Wallbox, mund të lexohet në çdo moment gjendja aktuale e punës. Nëse ndodh një keqfunksionim, mund ta identifikoni shkakun përmes kodit specifik të gabimit, që shfaqet në ekranin shumëngjyrësh LED, pa qenë nevoja të hapni kasën e aparatit Wallbox. Pas vënies në punë nga specialisti, aparatit Mercedes-Benz Wallbox Home është gati për karikim në çdo kohë, ndërkohë që çdo proces karikimi duhet të zhblokohet veçmas përmes çelësit përkatës.

Një tipar i përbashkët i gjithë aparateve Wallbox është kasa kompakte, e cila mbron komponentët elektronikë nga ndikimet e jashtme të mjedisit dhe hyrjen e paautorizuar në të. Parimisht, të gjitha versionet e aparateve Wallbox duhet të instalohen dhe të vihen në punë nga një elektrici i kualifikuar. Nëse keni pyetje, ju lutemi t'i drejtoheni partnerit tuaj lokal të Mercedes-Benz.

Shpaketimi dhe komponentët e përfshirë në paketim

Aparati juaj Mercedes-Benz Wallbox Home vjen në dorëzim i mbështjellë me një karton tepër robust, bashkë me komponentë të ndryshëm, të cilët janë të nevojshëm për funksionimin e rregullt të aparatit. Për këtë arsye, menjëherë pas shpaketimit, kontrolloni nëse janë përfshirë komponentët e mëposhtëm:

Komponentët	Sasia	Përshkrimi
 Wallbox	1	Aparati karikues, i cili përbëhet nga baza e kasës me njësinë e integruar elektronike, komponentët e brendshëm elektronikë dhe kapakun e kasës
 Udhëzuesi i shkurtër	1	Udhëzues i shkurtër, i cili përfshin udhëzime sigurie në formë të printuar
Kompleti i montimit	1	Komplet vidash për montimin në mur, i përbërë nga 1 x 4 vida druri si dhe upat përkatës, çelësat për çelësin kryesor (2 copë), çelës për kyçjen e kapakut të kasës, shablloni i shpimit

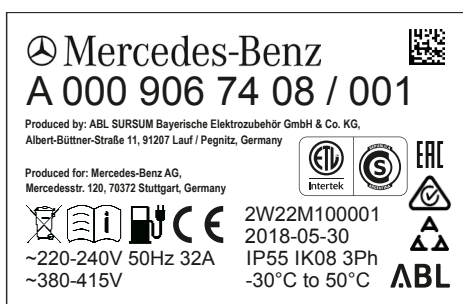
Nëse një ose më shumë nga komponentët e lartpërmendur mungojnë pas shpaktimit, ju lutemi të kontaktoni menjëherë distributorin lokal të Mercedes-Benz.

i SHËNIM!

Kartoni, brenda të cilit ju është dorëzuar aparati Mercedes-Benz Wallbox Home, mundëson ruajtjen e duhur të aparatit kundër ndikimeve të jashtme, gjatë transportit dhe magazinimit. Nëse është e mundur, ruajeni kartonin dhe përdoreni për paketimin e aparatit Mercedes-Benz Wallbox Home, nëse do t'ju duhet ta dërgoni mbrapsht tek prodhuesi për shkak keqfunksionimi ose për çdo lloj transporti tjetër.

Identifikimi i versionit të produktit

Aparati Mercedes-Benz Wallbox është i disponueshëm në shumë versione, të cilat janë përmirësuar në aspektin mekanik dhe atë elektrik, për përdorime në profile të ndryshme. Për identifikimin, në pjesën e poshtme të aparatit Wallbox ndodhet një etiketë e produktit, me numrin e produktit Mercedes-Benz të versionit tuaj të aparatit Wallbox. Sigurohuni nga etiketat, që modeli që keni instaluar është po ai që përshkruhet në këtë manual.



Për identifikimin, janë veçanërisht të rëndësishëm kodi i modelit (A 000 906 XX XX) dhe vlerat e poshtëshënuara të rrjetit elektrik (tensioni, frekuenca e rrjetit, fuqia e rrymës).

Në këtë manual përshkruhen aparatet e mëposhtme Wallbox:

Modeli	Lidhja në rrjet	Versioni
A0009067408	230 / 400 V 50 Hz 1 ose 3 x 32 A	Kabëll karikimi i fiksuar IEC 62196-2 Tipi 2, afro 6 m; fuqia e karikimit 22 kW
A0009067508	230 V 50 Hz 1 x 32 A	Kabëll karikimi i fiksuar IEC 62196-2 Tipi 2, afro 6 m; fuqia e karikimit 7,2 kW

⚠ KUJDES!

Të dhënat dhe specifikimet teknike që përmban ky manual lidhen vetëm me versionet e modeleve të listuara në këtë manual dhe nuk mund të përcillen për modele të tjera të aparateve Wallbox. Këta versione shoqërohen me manuale specifike, nëse është e nevojshme.

Procesi i karikimit

Instalimi mekanik dhe elektro-teknik i versionit të aparatit Mercedes-Benz Wallbox Home që përshkruhet në këtë manual, duhet të kryhet gjithmonë nga specialistë të kualifikuar: Veçanërisht përgatitja e instalimeve të shtëpisë dhe lidhjeve elektrike në instalimet e shtëpisë duhet të kryhen nga një elektrikist i kualifikuar dhe më pas të inspektohet dhe aprovohet për vënien në punë. Drejtoju një elektrikist ose partnerit tuaj lokal të Mercedes-Benz, i cili do t'ju asistojë për çdo pyetje që keni lidhur me instalimin dhe përdorimin e aparatit Wallbox.

Vetë instalimi përshkruhet në një manual të veçantë instalimi. Ky manual përmban informacione të rëndësishme për instalimin mekanik dhe elektrik, si dhe edhe për inspektimin funksional dhe aprovimin e aparatit Wallbox. Gjatë vënies në punë për herë të parë nga një elektrikist, sipas mundësisë, duhet të merrni pjesë edhe ju gjatë procesit, për t'u siguruar që në të ardhmen të mund t'i kryeni vetë pa problem proceset e karikimit me aparatit tuaj Mercedes-Benz Wallbox Home.

Gjendja aktuale e punës së aparatit Wallbox paraqitet përmes një ekrani shumëngjyrësh LED që ndodhet në pjesën e poshtme të kapakut të kasës. Nëse nuk detektohet asnjë keqfunksionim, ekrani LED mund...



...të ndriçojë me ngjyrë të gjelbër ose të verdhë



...të pulsojë me ngjyrë të gjelbër ose blu



Informacione të tjera lidhur me paraqitjen e gjendjes së punës, i gjeni në faqet në vijim. Informacione lidhur me paraqitjen e gjendjeve të defektit, i gjeni në kapitullin “Zgjidhja e problemeve” në faqen 9.

Procesi i karikimit me aparatit Mercedes-Benz Wallbox Home

Aparati Wallbox është konceptuar për karikimin sa më të shpejtë të mundshëm të automjetit tuaj Mercedes-Benz, sipas IEC 61851-1 Modaliteti 3. Kohëzgjatja efektive e karikimit varet nga automjeti që do të karikoni dhe gjendja e karikimit të tij.

Aparati Mercedes-Benz Wallbox Home është i disponueshëm në dy variante me kabëll karikimi të fiksuar të tipit 2 por me fuqi të ndryshme karikimi. Kur nuk është në përdorim, spina karikuese fiksohet tek mbajtësja e spinës që ndodhet në anën e djathtë të aparatit Wallbox dhe hiqet që andej vetëm për procesin e karikimit.

KUIDES!

Aparati Mercedes-Benz Wallbox duhet vënë në përdorim vetëm nëse kapaku i kasës është mbërthyer mirë: Përpara procesit të karikimit, sigurohuni që kapaku i kasës të jetë i montuar dhe i mbërthyer me anë të çelësit të kapakut që keni marrë në ambalazh.

Për ta karikuar automjetin tuaj Mercedes-Benz me aparatit Wallbox, veproni si më poshtë:

1. Parkojeni automjetin në mënyrë të tillë, që foleja e karikimit të jetë lehtësisht e arritshme nga spina karikuese e kabllit të karikimit: Kablli i karikimit nuk duhet të tendoset shumë ose të tensionohet gjatë procesit të karikimit!
2. Hapeni folenë e karikimit të automjetit, siç përshkruhet në manualin e përdorimit të automjetit.
3. Kontrolloni ekranin LED në pjesën e përparme të aparatit Wallbox: Kur aparati Wallbox është gati për punë, ekrani LED pulson në pjesën e poshtme të kapakut të kasës.
Tani mund ta lidhni automjetin.



4. Hiqni spinën karikuese nga mbajtësja e posaçme e spinës dhe futeni atë plotësisht në folenë e automjetit: Komunikimi me automjetin po kontrollohet dhe aparati Wallbox po pret zhblokimin nga përdoruesi. Ekрани LED ndriçon me ngjyrë të verdhë.



5. Nëse çelësi në anën e djathtë të kasës është në pozicion horizontal, duhet ta ktheni atë në pozicion vertikal, për të zhblokuar procesin e karikimit.



Çelësi kryesor në pozicion horizontal:
Procesi pasues i karikimit është i bllokuar.

- Për sa kohë që çelësi do të qëndrojë në pozicion vertikal, mund të kryeni edhe procese të tjera karikimi në çdo moment, pa qenë nevoja e zhblokimeve të veçanta.



Çelësi kryesor në pozicion vertikal:
Procesi i karikimit është i zhblokuar

i SHËNIM!

Zhblokimi është i nevojshëm vetëm për të filluar procesin e karikimit: Çelësi mund të kthehet sërish në pozicionin horizontal menjëherë më pas, gjë që nuk do ta ndërpresë procesin e karikimit. Pasi të shkëputni lidhjen me automjetin, procesi pasues i karikimit është sërish i bllokuar nga aparati Wallbox.

6. Pas zhblokimit të procesit të karikimit përmes çelësit përkatës, aparati Wallbox do të presë që procedura e karikimit të ndërmerret nga mjete. Ekрани LED ndriçon me ngjyrë të gjelbër.



7. Kur automjeti kërkon ndërmarrjen e procesit të karikimit, i cila do të fillojë nga aparati Wallbox, ekрани LED do të pulsojë në ngjyrë të gjelbër. Nëse është e nevojshme, procesi i karikimit mund të ndërpritet manualisht tek mjete (shihni manualin e përdorimit të automjetit që do të karikohet).



8. Kur procesi i karikimit ka ndaluar ose ka përfunduar, ekрани LED do të vazhdojë të qëndrojë në ngjyrë të gjelbër.



9. Pas përfundimit të procesit të karikimit, shkëputeni spinën karikuese nga foleja e automjetit dhe sigurojeni atë në mbajtësen e posaçme që ndodhet në anën e djathtë të aparatit Wallbox. Ekрани LED do të pulsojë sërish në ngjyrë blu, duke treguar se aparati Wallbox është gati për procesin e karikimit.



i SHËNIM!







Me përjashtim të rasteve të ndonjë keqfunksionimi, procesi i karikimit mund të ndërpritet vetëm nga automjeti ose përdoruesi. Kur ekрани LED është në ngjyrë të gjelbër, bazuar në komunikimin e përcjellë nga mjete, ajo tregon se procedura e karikimit ka ndaluar ose ka përfunduar: Dallimi midis këtyre dy fazave të punës mund të bëhet vetëm duke iu referuar ekranit brenda automjetit. Nëse automjeti, edhe pas një procesi karikimi të gjatë e të suksesshëm, nuk është karikuar, ju lutemi të kontaktoni shërbimin teknik lokal të Mercedes-Benz.

Zgjidhja e problemeve

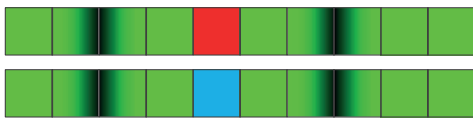
Aparati juaj Mercedes-Benz Wallbox Home është ndërtuar për një siguri maksimale pune dhe besueshmërinë më të lartë të mundshme në karikim. Nëse gjatë punës së apararit ndodh një defekt, ai do të shfaqet përmes ekranit shumëngjyrësh LED, që ndodhet në pjesën e poshtme të kapakut të kasës. Në kapitullin vijues përshkruhet se si të identifikoni gabimet si dhe cilat masa mund të merrni për zgjidhjen e defektit.

Njoftimet e gabimit gjatë procesit të karikimit

Në disa raste, gjatë procesit të karikimit mund të ndodhin keqfunksionime dhe defekte, të cilat e pengojnë karikimin e rregullt të automjetit, sipas IEC 61851-1. Aparati Mercedes-Benz Wallbox Home i identifikon vetë gabimet e brendshme të mundshme si dhe gabimet nga ana e automjetit dhe i paraqet ata në ekranin LED. Për të raportuar gjendjet e gabimeve, ekranin shumëngjyrësh LED do të ndriçojë sipas një rendi të caktuar të vazhdueshëm. Do të shfaqen gjendjet e mëposhtme:

Ekranin LED (ciklik)	Përshkrimi i gabimit
	Nëse ekranin LED ndriçon një herë në ngjyrë të kuqe e më pas katër herë në ngjyrë të gjelbër, do të thotë se aparati Wallbox ka identifikuar një gabim e do të aktivizojë automatikisht pas 20 sekondash ndërprerësin e brendshëm të qarkut të rrymës së mbetur. Rivendosni lidhjen me energjinë tek aparati Wallbox, përmes ndërprerësit të qarkut të rrymës së mbetur, për të mënjanuar gabimin.
	Nëse gabimi përsëritet ose vazhdon, do të thotë se ka një gabim të brendshëm dhe aparati Wallbox duhet të zëvendësohet. Nxirreni nga puna aparatin Wallbox (shihni faqe 11) dhe kontaktoni shërbimin teknik lokal të Mercedes-Benz.
	Nëse ekranin LED ndriçon një herë në ngjyrë të kuqe, e më pas në ngjyrë blu dhe të gjelbër, do të thotë se aparati Wallbox ka identifikuar një gabim të brendshëm. Ndërpritni lidhjen me energjinë tek aparati Wallbox, përmes ndërprerësit të vogël të qarkut në instalimet e shtëpisë tuaj dhe më pas lidhni atë sërish, për të mënjanuar gabimin.
	Nëse gabimi përsëritet ose vazhdon, do të thotë se ka një gabim të brendshëm dhe aparati Wallbox duhet të zëvendësohet. Nxirreni nga puna aparatin Wallbox (shihni faqe 11) dhe kontaktoni shërbimin teknik lokal të Mercedes-Benz.
	Nëse ekranin LED ndriçon një herë në ngjyrë të kuqe, e më pas në ngjyrë blu, të gjelbër ose të verdhë, do të thotë se aparati Wallbox ka identifikuar një gabim. Aparati Wallbox do të rifillojë automatikisht procedurën e karikimit, për të mënjanuar gabimin.
	Nëse gabimi përsëritet ose vazhdon, duhet të kryeni një kontroll për të përcaktuar nëse ka ndodhur një defekt në automjet apo në aparatin Wallbox. Nxirreni nga puna aparatin Wallbox (shihni faqe 11) dhe kontaktoni shërbimin teknik lokal të Mercedes-Benz.

Ekran LED (ciklik)



Përshkrimi i gabimit

Nëse ekran LED ndriçon një herë në ngjyrë të kuqe e më pas katër herë në ngjyrë të gjelbër, do të thotë se aparati wallbox ka identifikuar një gabim e do të aktivizojë automatikisht ndërprerësin RCCB (ndërprerës qarku i rrymës së mbetur) pas 20 sekondash. Rivendosni lidhjen me energjinë tek aparati wallbox, përmes ndërprerësit RCCB, për të rindezur aparatin.

Nëse gabimi përsëritet ose vazhdon, duhet të kryeni një kontroll të saktë. Nxirreni nga puna aparatin Wallbox (shihni faqe 11) dhe kontaktoni shërbimin teknik lokal të Mercedes-Benz.

i SHËNIM!

Në manualin e instalimit do të gjeni një listë të gjithë njoftimeve të gabimit të aparatit tuaj Wallbox.

Aparati Wallbox e fillon procesin e karikimit automatikisht nga e para, në shumicën e gjendjeve të gabimit dhe kontrollojnë komunikimin e me automjetin. Në praktikë, rekomandohet që ta rindizni aparatin Wallbox manualisht duke shkëputur dhe rilidhur ushqimin me energji, përmes ndërprerësit të vogël të qarkut në instalimet e shtëpisë, pasi jo të gjithë gabimet mund të zgjidhen me rindjezen automatike të aparatit.

! KUJDES!

Nëse aparati Wallbox vazhdon të shfaqë njoftime gabimesh gjatë karikimit të automjetit, kontaktoni shërbimin teknik lokal të Mercedes-Benz. Mund të ndodhë që automjeti juaj të jetë nevojë të riparohet ose aparati Wallbox të zëvendësohet, përpara se automjeti të mund të karikohet sërish në aparatin Wallbox.

Defektet gjatë punës dhe zgjidhjet

Për një funksionim të sigurt, aparati Mercedes-Benz Wallbox Home duhet të sigurohet përmes një ndërprerësi të vogël të qarkut në instalimet e shtëpisë dhe ndërprerësit të brendshëm të qarkut të rrymës së mbetur. Për të marrë masat e duhura në rast defekti si dhe për të rivendosur sërish funksionimin e aparatit, duhet të verifikoni fillimisht se çfarë lloj defekti është. Mund të ndodhin defektet e mëposhtme:

Defekti	Shkaku i mundshëm	Zgjidhja e sugjeruar
Ekran LED nuk funksionon.	Në aparatin Wallbox nuk kalon tension.	Ushqimi me energji është ndërprerë: Kontrolloni ndërprerësin e vogël të qarkut në instalimet e shtëpisë dhe ndërprerësin e brendshëm të qarkut të rrymës së mbetur (shihni paragrafin "Mirëmbajtja" në faqen 15) e nëse është nevoja, ndizeni sërish. Nëse gabimi përsëritet ose vazhdon, kontaktoni shërbimin teknik lokal të Mercedes-Benz.
	Në aparatin Wallbox ka një gabim të brendshëm.	Aparati Wallbox duhet të zëvendësohet. Në këtë rast, drejtoju shërbimit teknik lokal të Mercedes-Benz.
Automjeti elektrik nuk arrin të identifikohet.	Kabli i karikimit nuk është futur mirë tek automjeti.	Hiqni spinën karikuese tek automjeti dhe futeni atë sërish në fole: Nëse gabimi vazhdon të shfaqet, kontaktoni shërbimin teknik lokal të Mercedes-Benz.
Në ekranin LED shfaqet një njoftim gabimi.	Mercedes-Benz Wallbox Home ka identifikuar një gabim.	Rindizeni aparatin Wallbox duke e shkëputur dhe rilidhur ushqimin me energji përmes ndërprerësit të vogël të qarkut në instalimet e shtëpisë: Nëse gabimi përsëritet ose vazhdon të shfaqet, nxirreni nga puna aparatin Wallbox (shihni më poshtë) dhe kontaktoni shërbimin teknik lokal të Mercedes-Benz.

i SHËNIM!

Nëse ka një defekt në kablirin elektrik të aparatit Wallbox, drejtoju elektrikistit që ka kryer instalimin.

Nxjerrja jashtë pune dhe rivënia në punë e produktit

Nëse nevojitet, mund ta nxirrni nga puna aparatin Mercedes-Benz Wallbox Home. Veproni si më poshtë:

1. Fikni ndërprerësin e vogël të qarkut në instalimet e shtëpisë (lidhja me rrjetin elektrik ndërpritet).
2. Zbërtheni kapakun e kasës së aparitit Wallbox ① me anë të çelësit të kapakut dhe hiqeni atë.
3. Hapni mbulesën e komponentëve elektronikë ② dhe vendoseni levën e ndërprerësit të qarkut të rrymës së mbetur ③ në pozicionin 0.
4. Mbylleni mbulesën e brendshme të komponentëve elektronikë ② dhe montoni e mbërtheni kapakun e kasës së aparitit Wallbox ①.

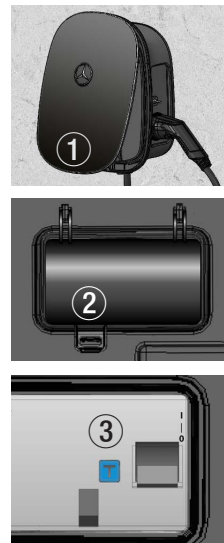
Tani nuk mund të kryhet asnjë proces karikimi me aparatin Mercedes-Benz Wallbox Home.

Për ta vënë në punë aparatin Wallbox në një moment të mëvonshëm, veproni si më poshtë:

1. Hiqni kapakun e kasës së aparitit Wallbox ①.
2. Hapni mbulesën e komponentëve elektronikë ② dhe vendoseni levën e ndërprerësit të qarkut të rrymës së mbetur ③ në pozicionin I (lidhja e aparitit Wallbox me ushqimin elektrik u krye).
3. Mbylleni mbulesën e brendshme të komponentëve elektronikë ② dhe montoni e mbërtheni kapakun e kasës së aparitit Wallbox ①.
4. Aktivizoni ndërprerësin e vogël të qarkut në instalimet e shtëpisë.

Kur aparati Wallbox të jetë i lidhur sërish me rrjetin elektrik, do të fillojë procesin e ndezjes: Këtu përfshihet gjithashtu edhe një test i komponentëve të brendshëm elektronikë, për t'u siguruar që funksionojnë si duhet.

Ky proces paraqitet përmes ekranit LED në pjesën e përparme të aparitit Mercedes-Benz Wallbox Home, si më poshtë.



Paraqitja në ekranin LED

Përshkrimi



Ekranit LED ndriçon një herë në ngjyrë të bardhë...



...dhe më pas pulson në ngjyrë blu.

Tani, automjeti mund të lidhet për procesin e karikimit.

Pyetje të shpeshta

Në vazhdim do të gjeni disa nga pyetjet më të shpeshta për instalimin dhe vënien në punë të aparitit tuaj Mercedes-Benz Wallbox Home. Ju lutemi ta lexoni këtë kapitull para se t'i drejtoheni shërbimit teknik lokal: Përgjigja e pyetjes tuaj mund të gjendet këtu.

A duhet ta montoj vetë aparatin Mercedes-Benz Wallbox Home?

- Jo, instalimi elektrik i aparitit Mercedes-Benz Wallbox Home duhet të kryhet gjithmonë nga një elektrikist i kualifikuar. Vetëm kështu mund të garantohet funksionimi i sigurt i aparitit.
- Nëse e montoni vetë aparatin Mercedes-Benz Wallbox Home, po shkëlpi rregullat e garancisë dhe garancia për përdorimin e aparitit Wallbox do të shfuqizohet.

Si mund të kryhet mbrojtja elektrike e aparitit Mercedes-Benz Wallbox Home?

- Të gjitha fazat e aparitit Mercedes-Benz Wallbox Home duhet të mbrohen në instalimet e shtëpisë. Respektoni gjithmonë rregulloret lokale për përdorimin e aparateve elektrike.

A mund të përdoret aparati Mercedes-Benz Wallbox Home A0009067408 edhe me ushqim elektrik njëfazor?

- Po, në parim të gjithë modelet e aparitit Mercedes-Benz Wallbox Home mund të funksionojnë me ushqim elektrik njëfazor.

Aparati Mercedes-Benz Wallbox Home nuk funksionon (asgjë në ekranin LED). Si mund ta identifikoj gabimin?

- Nëse në aparatin Wallbox nuk është lidhur asnjë automjet, ekranin shumëngjyrësh LED i aparatit Wallbox duhet të pulsojë në ngjyrë blu. Nëse nuk ndodh kështu, kontrolloni:
 - ndërprerësin e vogël të qarkut në instalimet e shtëpisë
 - ndërprerësin e brendshëm të qarkut të rrymës së mbeturNëse këta mekanizma sigurie nuk shfaqin asnjë shenjë keqfunksionimi, ju lutemi të kontaktoni shërbimin teknik lokal të Mercedes-Benz.

Fuqia e karikimit të aparatit Mercedes-Benz Wallbox Home është më e vogël se sa duhet. Përse ndodh kjo?

- Ju lutemi të kontrolloni fillimisht nëse në automjet është konfiguruar një kufi i fuqisë karikuese (referojuni manualit të përdorimit të automjetit që doni të karikoni).
- Në rastin e disa defekteve, çelësat e brendshëm kryesorë të aparatit Mercedes-Benz Wallbox Home mundësojnë kufizimin e fuqisë së rrymës: Në këtë rast, ekranin shumëngjyrësh LED pulson në ngjyrë të gjelbër dhe ndriçon një herë në ngjyrë të kuqe, por procesi i karikimit vazhdon të jetë i mundur. Nëse masat e brendshme të sigurisë përsëriten ose aktivizohen për kohë të gjatë, nxirreni nga puna aparatin Wallbox (shihni faqe 11) dhe kontaktoni shërbimin teknik lokal të Mercedes-Benz.
- Thërrisni një elektrikist që të kontrollojë parametrin maksimal të rrymës së karikimit në aparatin Wallbox dhe ta përshtatë atë, nëse është nevoja (shihni paragrafin „Modaliteti i regjistrimit dhe i testit“ në manualin e detajuar të instalimit të aparatit Mercedes-Benz Wallbox Home).

Ku mund të porosis pjesë këmbimi për aparatin Wallbox?

- Nëse ju nevojiten pjesë këmbimi për aparatin tuaj Wallbox, ju lutemi t'i drejtoheni shërbimit teknik lokal të Mercedes-Benz.

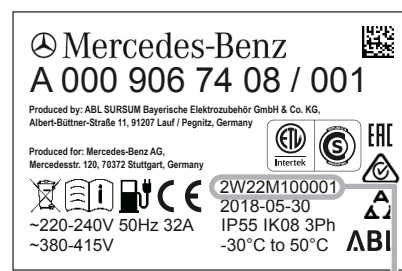
Më ka humbur çelësi i kapakut për hapjen e kapakut të kasës ose çelësi për zhbllokimin e karikimit. A mund t'i porosis këta çelësa si pjesë këmbimi?

- Në ambalazhin e aparatit Mercedes-Benz Wallbox Home janë përfshirë dy çelësa kapaku për zberthimin e kapakut të kasës. Janë përfshirë gjithashtu edhe dy çelësa për çelësin kryesor anësor, me të cilin zhbllokohet procesi i karikimit: Nëse ju kanë humbur të dy këta çelësa që përdoren për çelësin kryesor dhe çelësi kryesor në anën e djathtë të kasës është në pozicion horizontal, aparati Wallbox është i bllokuar për procesin e karikimit, ndaj nuk është më i mundur një proces tjetër karikimi. Nëse humbni çelësin e kapakut për kapakun e kasës (numër porosisie: E290400) ose çelësin që përdoret për çelësin kryesor (numër porosisie: E390401) mund t'i porositni ata duke kontaktuar si më poshtë:

› eMobility Support

- › Telefon +49 (0)9123/188-600
- › E-Mail emobility.support@abl.de

- Për porositjen e çelësit që përdoret për çelësin kryesor, ju nevojitet numri serial i aparatit tuaj Wallbox. Këtë numër serial e gjeni në etiketën e tipit, që ndodhet në pjesën e poshtme të aparatit.



Numri serial i aparatit Wallbox

Shtojca

Të dhënat teknike

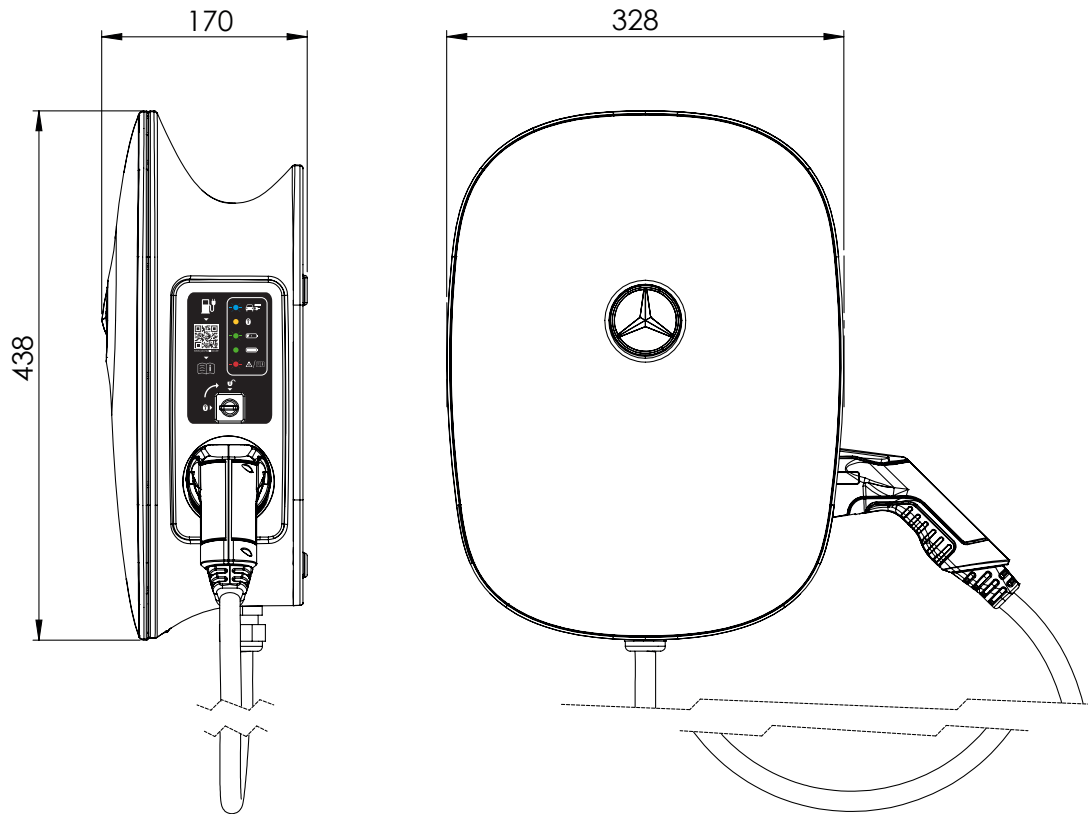
Versioni	A0009067408	A0009067508
Rregulloret	sipas IEC 61851-1 / 61439-7	
Lidhja në rrjet	për kablo ushqimi me përmasa deri maks. 5 x 16 mm ²	për kablo ushqimi me përmasa deri maks. 3 x 16 mm ²
Tensioni nominal	230 / 400 V	230 V
Rryma nominale	32 A, 1 ose 3-fazor	32 A, 1-fazor
Frekuenca nominale	50 Hz	
Fuqia maks. e karikimit	22 kW	7,2 kW
Lidhja e karikimit	Kabëll karikimi i fiksuar me spinë karikuese sipas IEC 62196-2 Tipi 2, afro 6 m	
Mekanizmat e sigurisë	RCCB, Tipi A, 30 mA dhe sistemi elektronik i detektimit të rrymës së defektit DC-RCM, $I_{\Delta n \text{ d.c.}} \geq 6 \text{ mA}$	
Komandimi / Parametrimi	Porta e brendshme RS485 (portë për komandimin e jashtëm të karikimit, nuk lejohet përdorimi nga përdoruesit/instaluesit)	
Siguresa mbrojtëse	MCB, karakteristika C, rryma nominale në varësi të kabllit të ushqimit dhe rregullimi i aparatit Wallbox, maksimumi 32 A	
Rregullimi i fabrikës për rrymën maksimale të karikimit	16 A	32 A
Sistemi i tokëzimit	TN-S	
Temperatura e mjedisit gjatë punës	-30 deri 50°C	
Temperatura e magazinimit	-30 deri 85°C	
Lagështia e ajrit, relative	5 deri 95% (pa kondensim)	
Kategoria e mbrojtjes	I	
Kategoria e tensionit të lartë	III	
Niveli i ndotjes	3	
Tensioni i matur i izolimit (U _i)	4 kV	
Tensioni i maturi i impulsit (U _{imp})	4 kV	
Rryma maksimale e matur e rezistencës (I _{pk})	6 kA	
Rryma afatshkurtër e matur e rezistencës (I _{cw})	5 kA	
Rryma e kushtëzuar e matur e qarkut të shkurtër (I _{cc})	6/10 kA (fikjet-karakteristika C)	
Faktori i matur i diversitetit (RDF)	1.0	
Tipi i mbrojtjes së kasës	IP 55	
Fuqia e goditjes	IK08	
Dimensionet (kasa)	438 x 328 x 170 mm (Lart. x Gjer. x Thell.)	
Lartësia maksimale mbi nivelin e detit	≤ 2.000 m mbi nivelin e detit	
Pesha për njësi (neto)	afro 8,5 kg	
Pesha për njësi (bruto)	afro 10 kg	

Vizatimet në shkallë dhe dimensionet

Mercedes-Benz Wallbox Home dorëzohet plotësisht i montuar dhe i testuar. Të gjitha dimensionet e kasës jepen në vizatimet e dimensionuara më poshtë.

Aparati Wallbox me kabëll karikimi të integruar (Figura: A0009067408 dhe A0009067508)

Pamja në plan dhe anësore (gjithë dimensionet në mm)



Normat dhe direktivat

Mercedes-Benz Wallbox Home është në përputhje me normat dhe kategoritë mbrojtëse, si më poshtë:


Direktivat e përgjithshme dhe ligjet

Direktiva	Shpjegimi
2014/35/EU	Direktiva e tensionit të ulët
2014/30/EU	Direktiva-EMV
2011/65/EU	Direktiva-RoHS 2
2012/19/EU	Direktiva-WEEE
ElektroG	Ligji për pajisjet elektrike dhe elektronike

Normat për sigurinë e pajisjes

Norma	Shpjegimi
IEC 61851-1: 2017 Ed. 3.0	Sistemet përçuese të karikimit për automjetet elektrike – pjesa 1: Kriteret të përgjithshme
IEC/TS 61439-7:2014	Pjesa 7: Kombinimet e mekanizmave të sigurisë për zbatimet të ndryshme, si në marina, kampingje, tregje, stacione karikimi për automjetet elektrike.
IEC 61000-6-2:2016	Kompatibiliteti elektromagnetik (EMV) – pjesa 6-2: Normat standarde – rezistencë ndaj interferencave për zonat industriale
IEC 61000-6-3:2006+AMD1:2010	Kompatibiliteti elektromagnetik (EMV) – pjesa 6-3: Normat standarde – emetimi i interferencave për zonat e banuara, ato tregtare dhe industriale, si dhe ndërmarrjet e vogla
IEC 61000-6-7:2014	Kompatibiliteti elektromagnetik (EMV) – pjesa 6-7: Normat standarde – kriteret e rezistencës ndaj interferencave tek aparatet dhe pajisjet e projektuar për kryerjen e funksioneve në një sistem me norma sigurie (siguri funksionale) në vendet industriale
IEC 61851-21-2: 2018 Ed. 1.0	Sistemet përçuese të karikimit për automjetet elektrike – pjesa 21-2: Kriteret-EMV të sistemeve të jashtme të karikimit për automjetet elektrike

Kategoritë mbrojtëse dhe tipet e mbrojtjes

Kategoria mbrojtëse dhe tipi i mbrojtjes	Shpjegimi
	Aparati përkon me kategorinë e mbrojtjes 1.
IP 55	Tipi i mbrojtjes së aparatit: mbrojtje e plotë kundër prekjës, mbrojtje kundër sasive të dëmshme të pluhurit dhe kundër spërkatjeve të ujit nga çdo kënd (DIN EN 60529: 2014-09)

Certifikimi-CE dhe deklarata e konformitetit



Mercedes-Benz Wallbox Home mban shenjën CE. Deklarata përkatëse e konformitetit është e disponueshme për shkarkim në formë elektronike në faqen

www.yourwallbox.de/downloads/documents/Declaration_of_Conformity_Home_Advanced.pdf.

Mirëmbajtja

Pas instalimit, aparati juaj Mercedes-Benz Wallbox Home nuk ka pothuajse fare nevojë për mirëmbajtje. Megjithatë, duke qenë se aparati Wallbox punon me tensione të larta elektrike të brendshme, rekomandohet të kryeni një inspektim me sy të kasës dhe të kontrolloni komponentët dhe aksesorët e jashtëm, në intervale kohe të caktuara (p.sh. dy herë në vit).

RREZIK!

Mos e hiqni në asnjë mënyrë mbulesën e komponentëve elektronikë të aparatit Mercedes-Benz Wallbox Home: Pastrimi ose mirëmbajtja e komponentëve që gjenden pas kësaj mbulese, nuk është e nevojshme e nuk duhet të kryhet në asnjë mënyrë nga përdoruesi.

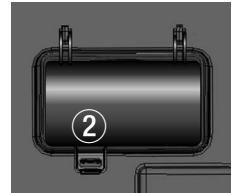
- Kryeni një kontroll me sy të sipërfaqeve të kasës dhe të mbajtëses së kabllit të karikimit, nëse kanë probleme.
- Kryeni një kontroll me sy të kabllit të karikimit dhe sigurohuni që kabli dhe spina karikuese të mos ketë dëme ose shformime.

Nëse gjatë kontrollit të lartpërmendur keni identifikuar probleme të dukshme, ju lutemi t'i drejtoheni shërbimit teknik lokal të Mercedes-Benz. Pasi të ndreqen problemet, mund ta përdorni sërish aparatit Wallbox. Nxirreni nga puna aparatit Wallbox siç përshkruhet në paragrafin “Nxjerrja jashtë pune dhe rivënia në punë e produktit” në faqen 11.

- Aparati Mercedes-Benz Wallbox Home nuk ka një çelës të dedikuar për ndezjen/fikjen: Nëse dëshironi ta nxirni jashtë pune aparatin Wallbox, duhet ta vendosni ndërprerësin e vogël të qarkut në instalimet e shtëpisë dhe ndërprerësin e integruar të qarkut të rrymës së mbetur gjithmonë në pozicionin **0** (Off/Fikur).

Ndërprerësi i brendshëm i qarkut të rrymës së mbetur duhet të kontrollohet dy herë në vit, për të garantuar funksionimin e tij të rregullt. Veproni si më poshtë, për të testuar ndërprerësin e qarkut të rrymës së mbetur:

1. Hiqni kapakun e kasës së aparatit Wallbox ① me anë të çelësit të kapakut, të përfshirë në paketim.
2. Hapni mbulesën ②.
3. Lokalizoni butonin me **T** e gdhendur ose me mbishkrimin **Test** tek ndërprerësi i qarkut të rrymës së mbetur ③.
4. Shtypni butonin: Ndërprerësi i qarkut të rrymës së mbetur tani duhet të fiket dhe duhet ta vendosë levën e tij në pozicionin qendror (lidhja me rrjetin elektrik është ndërprerë).
5. Tani, vendoseni levën e ndërprerësit të qarkut të rrymës së mbetur ③ në pozicionin **0** dhe së fundi sërish në pozicionin **I**.
6. Mbyllni mbulesën ②, vendosni kapakun e kasës ① dhe mbërthejeni atë me anë të çelësit të kapakut.



RREZIK!

Nëse ndërprerësi i qarkut të rrymës së mbetur nuk fiket në modalitetin e testit (leva në pozicionin qendror), nuk duhet ta rivini në punë në asnjë mënyrë aparatin Wallbox! Ju lutemi ta nxirni nga puna aparatin Wallbox, duke fikur ndërprerësin e vogël të qarkut në instalimet e shtëpisë dhe ndërprerësin e brendshëm të qarkut të rrymës së mbetur (përkatesisht në pozicionin **0**), dhe t'i drejtoheni shërbimit teknik lokal të Mercedes-Benz.

Pastrimi dhe kujdesi

- Sipërfaqja e aparatit Mercedes-Benz Wallbox Home mund të pastrohet me një leckë të thatë.
- Në rast ndotjesh të mëdha, përdorni një leckë të njomur në ujë me sapun dhe të shtrydhur mirë.
- Mos përdorni solucione larës agresivë ose me kimikate, solucione xhamash, dyll ose solucione tretëse (si benzinë larëse ose hollues bojërash)m pasi mund ta zbehin sipërfaqen dhe treguesit në aparat.
- Mos përdorni mjete larës ose sfungjerë gërryes, pasi këto mund ta gërrvishtin kapakun e kasës.

RREZIK!

Aparati Mercedes-Benz Wallbox Home nuk duhet të pastrohet në asnjë mënyrë me një mjet pastrues me presion ose pajisje të ngjashme, pasi në brendësi të aparatit mund të hyjë ujë ose avuj nga presioni i lartë.

Markat tregtare

Të gjitha markat tregtare të përmendura në këtë manual, duke përfshirë edhe ato të mbrojtura nga palë të treta, pa kufizim, i nënshtrohen dispozitave të ligjit të zbatueshëm për markat tregtare dhe të drejtave të pronësisë së pronarëve përkatës të regjistruar.

Të gjitha markat tregtare, emrat tregtarë ose emrat e kompanive që përmenden këtu, si të tilla janë ose mund të jenë marka tregtare të pronarëve përkatës të regjistruar. Të gjitha të drejtat e paakorduara shprehimisht, janë të rezervuara.

Mungesa e identifikimit të qartë të markave tregtare të përdorura në këtë manual nuk duhet të nënkuptojë se një emër nuk gëzon të drejta nga palë të treta.

Pronësia intelektuale dhe e drejta e autorit

E drejta e autorit © 2019

Versioni 1.2, MB-UM_Home-2019-12-15

Të gjitha të drejtat të rezervuara.

Të gjitha të dhënat në këtë manual mund të ndryshohen pa njoftim paraprak dhe nuk përbëjnë asnjë detyrim për prodhuesin.

Të gjitha figurat në këtë manual mund të kenë ndryshime nga produkti që keni marrë në dorëzim dhe nuk përbëjnë asnjë detyrim për prodhuesin.

Prodhuesi nuk mban asnjë përgjegjësi për humbje dhe/ose dëme të shkaktuara nga të dhënat ose informacionet e gabuara në këtë manual.

Ky manual, në tërësinë e tij ose pjesërisht, nuk mund të riprodhohet, të ruhet elektronikisht ose të transmetohet në rrugë elektronike, elektrike, mekanike, optike, kimike, me fotokopje ose si një regjistrim zanor, pa miratim të shprehur me shkrim nga prodhuesi.

Udhëzime për mënjanimin



Për ruajtjen dhe mbrojtjen e ambientit, parandalimi i ndotjeve të mjedisit, për të përmirësuar procesin e ripërdorimit të burimeve (riciklimi), Komisioni Evropian ka nxjerrë një direktivë (Direktiva-WEEE 2012/19/EU dhe EAG-VO), sipas të cilës pajisjet elektrike dhe elektronike marrën mbrapsht nga prodhuesi për mënjanimin ose riciklimin e tyre të duhur.

Pajisjet që kanë këtë simbol nuk lejohet të mënjanohen si pjesë e mbeturinave shtëpiake, brenda vendeve të Bashkimit Evropian: Ju lutemi të informoheni pranë autoriteteve tuaja lokale lidhur me mënjanimin e rregullt.

Materialet janë të riciklueshme, sipas simbolit përkatës. Me ripërdorimin, riciklimin ose forma të tjera rigjeneruese të pajisjeve të vjetra, jepni një kontribut të rëndësishëm për mbrojtjen e mjedisit tonë.

Pas publikimit të këtij manuali përdorimi, prodhuesi mund të ketë bërë ndryshime të vogla teknike në produkt. Kjo mund të bëjë që të vihen re ndryshime të vogla edhe në paraqitjen e jashtme. Çdo ndryshim i mundshëm në ngjyra, është pasojë e procesit të printimit.



Mercedes-Benz

Mercedes-Benz AG, Mercedesstr. 120, 70372 Stuttgart, Gjermani