

Mercedes-Benz Wallbox Home



Návod k obsluze

Mercedes-Benz
The best or nothing.



Důležité adresy

Kontakt

Daimler AG
Mercedesstraße 137
70327 Stuttgart, Německo

V případě technických dotazů se prosím obraťte na místní technický servis Mercedes-Benz.

Tato příručka nesmí být bez výslovného písemného souhlasu reprodukována, a to ani zčásti, ukládána na elektronická média nebo v jiné formě přenášena elektronicky, elektricky, mechanicky, opticky, chemicky, prostřednictvím fotokopii či audio nahrávek.

Obsah

Důležité adresy	ii	Odstraňování chyb	8
Důležité informace	1	Chybová hlášení během nabíjení	8
Informace o tomto návodu	1	Provozní poruchy a řešení	9
Bezpečnostní pokyny v tomto návodu	1	Odstavení a opětovné uvedení produktu do provozu	9
Bezpečnostní pokyny na zařízení	1	Často kladené otázky	10
Všeobecné bezpečnostní pokyny	2	Příloha	12
Všeobecné informace o produktu	2	Technické údaje	12
Pokyny k používání	3	Rozměrové výkresy a rozměry	13
Úvod	4	Normy a směrnice	13
Představení produktu	4	Označení CE a prohlášení o shodě	14
Vybalení a rozsah dodávky	4	Údržba	14
Identifikace varianty produktu	5	Čištění a péče	15
Nabíjení	6	Ochranné známky	15
Nabíjení s Mercedes-Benz		Autorské právo a copyright	16
Wallboxem Home	6	Pokyny pro likvidaci	16

Důležité informace

Informace o tomto návodu

Tento návod dokumentuje kroky a možnosti nastavení, jež jsou nezbytné pro obsluhu a uvedení Mercedes-Benz Wallboxu Home do provozu, jakož i jeho vyřazení z provozu. Pro pokud možno rychlou a přehlednou orientaci proto určité pasáže v tomto návodu obsahují speciální formátování.

Popisy, které uvádějí různé rovnocenné možnosti volby (jako v tomto případě), jsou označeny odrážkami.

- Popisy, které popisují vykonání funkce, jsou označeny čísly, a tudíž určují pořadí jednotlivých pracovních kroků.

Tento návod si bezpodmínečně přečtěte, jelikož obsahuje důležité informace týkající se provozu Wallboxu s vaším vozidlem Mercedes-Benz. Respektujte zejména veškeré pokyny týkající se provozu a bezpečnosti, které jsou uvedeny v tomto návodu.

Tento návod uschovejte na bezpečném místě pro referenční účely. Je-li Wallbox obsluhován několika uživateli, musí být v každém případě obsah tohoto návodu a především bezpečnostní pokyny předány všem uživatelům, resp. pro ně musí být dostupné.

Veškeré rozměry v tomto návodu jsou uvedeny v milimetrech. Je-li to nutné, je u některých obrázků uvedeno také příslušné měřítko.

Vezměte prosím na vědomí, že veškeré technické údaje, specifikace a prvky designu produktu mohou být změněny bez předchozího oznámení.

Bezpečnostní pokyny v tomto návodu

Věnujte mimořádnou pozornost výstražným upozorněním a preventivním opatřením vyznačeným v tomto návodu následujícím způsobem. Symboly mají následující význam:

NEBEZPEČÍ!

Oddíly označené tímto symbolem upozorňují na elektrické napětí, které představuje ohrožení zdraví nebo života. Veškeré jednání v rozporu s danými předpisy může vést k těžkým úrazům a ke smrti. Úkony označené tímto symbolem nesmí být v žádném případě provedeny.

POZOR!

Oddíly označené tímto symbolem upozorňují na další nebezpečí, která mohou vést k poškození samotného zařízení nebo jiných elektrických spotřebičů. Úkony označené tímto symbolem musí být prováděny se zvláštní pečlivostí.

UPOZORNĚNÍ!

Oddíly označené tímto symbolem upozorňují na další důležité informace a zvláštnosti, které jsou nezbytné pro spolehlivý provoz. Úkony označené tímto symbolem mají být prováděny podle potřeby.

Bezpečnostní pokyny na zařízení

Na skříní a také na vnitřním krytu elektroniky Wallboxu jsou umístěny další bezpečnostní a provozní pokyny. Tyto symboly mají následující význam:

POZOR!

V každém případě si prosím nejprve přečtěte návod k obsluze, který je součástí dodávky Mercedes-Benz Wallboxu Home, zejména předtím, než odstraníte kryt skříně vašeho Wallboxu.

POZOR!

Po otevření skříně se může uvnitř Wallboxu a jednotlivých součástí, kterých se můžete dotknout, vyskytovat nebezpečné elektrické napětí.

Všeobecné bezpečnostní pokyny

Věnujte pozornost následujícím bodům:

- Tento návod si pečlivě přečtěte.
- Respektujte všechna varování.
- Řiďte se všemi pokyny.
- Wallbox musí být nainstalován kvalifikovaným elektrikářem a připojen i uveden do provozu v souladu s místními předpisy a ustanoveními.
- Po instalaci je třeba na všech stranách ponechat minimální vzdálenost 50 cm od Wallboxu.
- V žádném případě neodstraňujte vnitřní kryt elektroniky za krytem skříně Mercedes-Benz Wallboxu Home: Čištění či údržba součástí nacházejících se za ním nejsou nutné, resp. v žádném případě je nesmí provádět uživatel.
- Mercedes-Benz Wallbox Home smí být provozován pouze s namontovaným a uzamčeným krytem skříně: Před zahájením nabíjení se ujistěte, že je kryt skříně řádně uzamčen.
- Používejte výhradně příslušenství, které je pro zařízení určeno a nabízeno firmou Mercedes-Benz.
- Tento Wallbox neprovozujte v bezprostřední blízkosti tekoucí nebo stříkající vody: Mercedes-Benz Wallbox Home je však v souladu s příslušným stupněm krytí dostatečně chráněn proti stříkající a rozstříkované vodě.
- Mercedes-Benz Wallbox Home nesmí být instalován v oblastech ohrožených povodněmi.
- Mercedes-Benz Wallbox Home nesmí být instalován v prostředí s nebezpečím výbuchu (oblast EX).
- Mercedes-Benz Wallbox Home nesmí být polepen ani zakryt jinými předměty nebo materiály, aby za všech okolností byla zajištěna dostatečná cirkulace vzduchu.
- Na skříně je zakázáno pokládat kapaliny, jakož i předměty a nádoby obsahující kapaliny.
- Mějte na paměti, že provoz rádiového vysílače v bezprostřední blízkosti Wallboxu (< 20 cm) může vést k funkčním poruchám, a proto by mu mělo být zabráněno.
- Toto zařízení není určeno k použití osobami (včetně dětí) s omezenými fyzickými, smyslovými a duševními schopnostmi nebo s nedostatečnými zkušenostmi či znalostmi, ledaže jsou pod dohledem osoby odpovědné za jejich bezpečnost nebo od této kompetentní osoby obdržely instrukce, jak mají zařízení používat.
- Děti musí být pod dohledem, aby si nemohly se zařízením hrát.
- Mějte na paměti, že Mercedes-Benz Wallbox Home smí být instalován a provozován ve výšce maximálně 2 000 m NHN (metrů nad mořem).

Všeobecné informace o produktu

Mercedes-Benz Wallbox Home odpovídá aktuálnímu stavu techniky a splňuje veškeré stávající bezpečnostní předpisy, směrnice a normy. Bezpečnostní pokyny v tomto návodu slouží k tomu, aby byl zaručen řádný a bezpečný provoz. Jednání v rozporu s danými předpisy nebo nedodržování bezpečnostních pokynů a instrukcí v tomto návodu může vést k zasažení elektrickým proudem, požáru nebo těžkým úrazům. Poruchy, které ovlivňují bezpečnost osob, připojených elektrických spotřebičů nebo samotného zařízení, smějí být odstraněny pouze kvalifikovaným elektrikářem.

Pokud u Wallboxu dojde k chybným funkcím, obraťte se vždy nejdříve na firmu, která prováděla instalaci. Pokud i nadále nelze chybu odstranit, obraťte se prosím na místní technický servis Mercedes-Benz.

V každém případě kontaktujte místní technický servis Mercedes-Benz, pokud:

- byla skříň mechanicky poškozena,
- byl odstraněn kryt skříně nebo ho již nelze namontovat či uzamknout,
- již zjevně není dána dostatečná ochrana proti průniku vody nebo cizím tělesům,
- byl napevno připojený nabíjecí kabel funkčně nebo fyzicky poškozen,
- Wallbox nefunguje správně nebo byl jinak poškozen.

NEBEZPEČÍ!

Pokud skříň nebo nabíjecí kabel vykazují známky poškození, je třeba Wallbox ihned vyřadit z provozu prostřednictvím jističe vedení předřazeného v domovní instalaci a integrovaného proudového chrániče. Další používání Wallboxu je v tomto případě nepřijatelné! Obráťte se na místní technický servis Mercedes-Benz!

Pokyny k používání

Řiďte se následujícími pokyny k použití vašeho Wallboxu:

- Toto zařízení musí být vždy spojeno s ochranným vodičem napájecího zdroje. Spojení ochranného vodiče zajistí a zkontroluje osoba provádějící instalaci. Po instalaci mohou být změny prováděny pouze kvalifikovaným elektrikářem.
- Wallbox by neměl být provozován v místech, ve kterých se často pohybují osoby. Obzvláště je třeba zabránit instalaci podél průchodů a označených únikových cest.
- Pokud právě neprobíhá nabíjení, měl by být nabíjecí konektor vždy umístěn v bočním držáku, aby bylo vyloučeno riziko zakopnutí.
- Mějte na paměti, že napevno připojený nabíjecí kabel Wallboxu nesmí být za provozu prodlužován spojkami, adaptérovými kabely ani jinými prostředky.
- Zajistěte, aby jmenovité napětí a jmenovitý proud zařízení odpovídaly požadavkům na místní elektrickou síť a aby během nabíjení nebyl překročen jmenovitý výkon.
- Vždy respektujte bezpečnostní předpisy platné v zemi, ve které Wallbox provozujete.
- Aby byl Wallbox úplně odpojen od elektrické sítě, musí být napájecí vedení vždy přerušeno prostřednictvím jističe vedení předřazeného v domovní instalaci a integrovaného proudového chrániče.
- Wallbox nikdy neprovozujte za stísněných podmínek. Zejména je třeba zajistit, aby se vozidlo nacházelo ve vhodné vzdálenosti od Wallboxu a aby k němu mohl být nabíjecí kabel připojen volně bez napnutí.
- V oblasti před Wallboxem musí být k dispozici parkovací místo pro vozidlo. Vzdálenost mezi vozidlem a Wallboxem by měla být nejméně 50 cm až cca 5 m.
- Ujistěte se, že kryt skříně Wallboxu je během provozu vždy uzavřený a uzamčený. Klíč k odemknutí krytu skříně uchovávejte na místě, které je přístupné všem oprávněným osobám.
- V žádném případě neodstraňujte vnitřní kryt elektroniky, který se nachází za krytem skříně Wallboxu.
- V žádném případě neprovádějte změny na skříni nebo interním zapojení Wallboxu: Jednání v rozporu s těmito předpisy představuje bezpečnostní riziko, zásadně porušuje záruční ustanovení a může vést k okamžitému zániku záruky.
- Instalaci a deinstalaci zařízení smí provádět pouze kvalifikovaný odborný personál. V zařízení se nenacházejí žádné díly, u kterých by měl provádět údržbu uživatel.

Úvod

Děkujeme vám, že jste pro nabíjení svého vozidla Mercedes-Benz zvolili tento Wallbox! S Mercedes-Benz Wallboxem Home jste se rozhodli pro inovativní řešení s perspektivní budoucností.

Mercedes-Benz Wallbox Home je kombinací pokrokového a atraktivního designu a intuitivní funkčnosti a je určen pro použití ve veřejné nebo poloveřejné sféře.

Wallboxy značky Mercedes-Benz jsou kompletně vyráběny v Německu a splňují všechny evropské předpisy a normy ohledně režimu nabíjení elektrických vozidel podle normy IEC 61851-1, Mode 3: Pro více informací si přečtěte také oddíl „Normy a směrnice“ na straně 13.

Představení produktu

Mercedes-Benz Wallbox Home umožňuje bezpečné a pohodlné nabíjení elektrických vozidel podle normy IEC 61851-1 Mode 3 a je dimenzován pro co nejkratší doby nabíjení.




U všech našich výrobků klademe maximální důraz na bezpečnost uživatele. Z tohoto důvodu disponuje váš Wallbox interním proudovým chráničem typu A a integrovaným detektorem zbytkového stejnosměrného proudu (DC), které v kombinaci s ochranným zařízením vaší domovní instalace a ochranným zařízením vašeho vozidla zajišťují účinnou ochranu proti zkratům, úrazům elektrickým proudem a jiným rizikům během provozu.

Obsluha Wallboxu je obzvláště jednoduchá při každodenním používání: Díky vícebarevnému LED indikátoru na přední straně Wallboxu jsou aktuální provozní stavy kdykoliv zřetelně čitelné. Pokud by někdy došlo k chybné funkci, lze příčinu identifikovat na základě specifického chybového kódu vícebarevného LED indikátoru, aniž byste museli otevírat skříň Wallboxu. Po uvedení do provozu odborníkem je Mercedes-Benz Wallbox Home kdykoliv připraven k nabíjení, přičemž proces nabíjení vyžaduje zvláštní autorizaci pomocí integrovaného klíčového spínače.

Společným charakteristickým znakem všech Wallboxů je kompaktní skříň, která interní elektroniku účinně chrání proti vlivům okolního prostředí a proti neoprávněnému přístupu. Všechny varianty Wallboxu musí být zásadně instalovány a uváděny do provozu kvalifikovaným elektrikářem. V případě dotazů se prosím obraťte na svého místního partnera Mercedes-Benz.

Vybalení a rozsah dodávky

Mercedes-Benz Wallbox Home je dodáván v extrémně odolném kartónu s různými komponentami příslušenství, které jsou nezbytné pro řádný provoz. Zkontrolujte proto ihned po vybalení, zda balení obsahuje následující komponenty:

Komponenta	Množství	Popis
 Wallbox	1	Nabíjecí stanice sestávající ze zadní skořepiny s integrovanou elektronickou jednotkou, vnitřním krytem elektroniky a krytem skříně
 Stručný návod	1	Stručný návod včetně bezpečnostních pokynů v tištěné podobě
 Montážní sada	1	Sada šroubů pro montáž na stěnu sestávající z 1 × 4 šroubů do dřevotřísky včetně příslušných hmoždinek, klíč ke klíčovému spínači (2 ks), klíč ke krytu skříně (2 ks), vrtací šablona

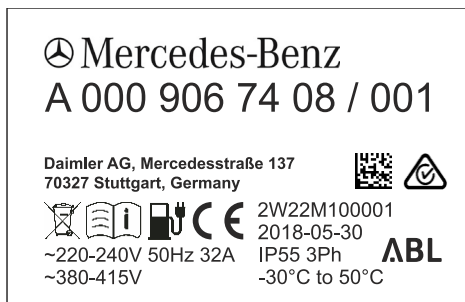
Pokud po vybalení chybí jedna nebo více uvedených komponent, kontaktujte okamžitě svého místního distributora Mercedes-Benz.

UPOZORNĚNÍ!

Kartón, ve kterém je Mercedes-Benz Wallbox Home dodáván, nabízí pro přepravu a skladování optimální ochranu proti působení vnějších vlivů. Kartón podle možnosti uschovejte a uložte do něj Wallbox, pokud ho z důvodu chybné funkce atp. zasíláte výrobci nebo ho jinak přepravujete.

Identifikace varianty produktu

Mercedes-Benz Wallbox je k dostání v několika variantách, které jsou mechanicky a elektricky optimalizovány pro různé uživatelské profily. Za účelem identifikace se na spodní straně Wallboxu nachází produktová etiketa s věcným číslem Mercedes-Benz vaší varianty Wallboxu. Ujistěte se na základě této etikety, že instalovaný model je popsán v návodu, který máte k dispozici.



Pro identifikaci je obzvláště relevantní označení modelu (A 000 906 XX XX) a také pod ním uvedené hodnoty pro připojení k síti (napětí, síťová frekvence, intenzita proudu).

V tomto návodu jsou popsány následující Wallboxy:

Model	Síťová přípojka	Varianta
A0009067408	230/400 V, 50 Hz 1 nebo 3× 32 A	Napevno připojený nabíjecí kabel podle IEC 62196-2 typ 2, cca 6 m; nabíjecí výkon 22 kW
A0009067508	230 V, 50 Hz 1× 32 A	Napevno připojený nabíjecí kabel podle IEC 62196-2 typ 2, cca 6 m; nabíjecí výkon 7,2 kW

POZOR!

Informace a technické specifikace uvedené v tomto návodu se vztahují výhradně k variantám uvedeným v tomto návodu a nesmějí být přenášeny na jiné modely Wallboxu: Tyto varianty jsou případně dodávány se specifickými návody.

Nabíjení

Mechanická a elektrotechnická instalace variant Mercedes-Benz Wallboxu Home popsaných v tomto návodu musí být zásadně prováděna kvalifikovaným personálem: Zejména příprava domovní instalace a elektrické připojení k domovní instalaci musí být provedeny kvalifikovaným elektrikářem a následně přezkoumány uvedením do provozu. obraťte se na specializovanou firmu nebo na svého místního partnera Mercedes-Benz, který vám poskytne podporu v případě dotazů ohledně instalace a provozu vašeho Wallboxu.

Samotná instalace je popsána ve zvláštním návodu k instalaci. Tento návod obsahuje důležité informace k mechanické a elektrické instalaci a také k následnému funkčnímu přezkumu Wallboxu a jeho uvedení do provozu. Pokud to situace dovoluje, měli byste být přítomni při prvním uvedení do provozu elektrikářem, aby bylo zajištěno, že v budoucnu budete schopni sami bez problémů provádět nabíjení s Mercedes-Benz Wallboxem Home.

Aktuální provozní stav Wallboxu je zobrazován vícebarevným LED indikátorem v dolní části krytu skříně. Pokud nebude zaznamenána chybná funkce, může LED indikátor v režimu nabíjení...



... svítit nepřerušovaně zeleně nebo žlutě



... pulzovat cyklicky zeleně nebo modře



Další informace týkající se indikace provozních stavů najdete na následujících stranách. Informace o indikaci chybových stavů najdete v kapitole „Odstraňování chyb“ na straně 8.

Nabíjení s Mercedes-Benz Wallboxem Home

Wallbox je koncipován pro pokud možno rychlé nabíjení vašeho vozidla Mercedes-Benz podle IEC 61851-1 Mode 3. Doba nabíjení závisí na nabíjeném vozidle a jeho stavu nabití.

Mercedes-Benz Wallbox Home je k dostání ve dvou variantách s napevno připojeným nabíjecím kabelem typu 2, avšak s různým nabíjecím výkonem. Není-li nabíjecí konektor aktuálně používán, je umístěn v držáku na pravé straně Wallboxu, ze kterého je odebírán pouze za účelem nabíjení.

POZOR!

Mercedes-Benz Wallbox Home smí být provozován pouze s uzamčeným krytem skříně: Před nabíjením se ujistěte, že kryt skříně byl namontován a uzamčen klíčem ke krytu skříně, který je součástí dodávky.

Pro nabití vozidla Mercedes-Benz pomocí Wallboxu postupujte následujícím způsobem:

1. Své vozidlo postavte tak, aby konektor nabíjecího kabelu pohodlně dosáhl k zásuvce vozidla. Nabíjecí kabel nesmí být během nabíjení napnutý nebo zatížený tahem!

2. Otevřete zásuvku vozidla, jak je popsáno v provozním návodu vozidla.

3. Zkontrolujte LED indikátor na přední straně Wallboxu: Je-li Wallbox připraven k provozu, pulzuje LED indikátor ve spodní části krytu skříně modře.

Nyní můžete připojit své vozidlo.



4. Odeberte nabíjecí konektor z příslušného držáku a zasuňte ho zcela do zásuvky vozidla: Bude ověřena komunikace s vozidlem a Wallbox počká na potvrzení uživatele. LED kontrolka svítí v tomto stavu žlutě.



5. Nachází-li se klíčový spínač na pravé straně skříně ve vodorovné poloze, je třeba ho uvést do svislé polohy a odblokovat tak nabíjení. Dokud je klíčový spínač ve svislé poloze, můžete kdykoliv provádět další nabíjení bez předchozího odblokování.



Klíčový spínač ve vodorovné poloze:
Následující nabíjení je zablokováno.



Klíčový spínač ve svislé poloze:
Nabíjení je odblokováno.

i UPOZORNĚNÍ!

Odblokování nabíjení je vyžadováno pouze při zahájení nabíjení: Vzápětí lze klíčový spínač opět vrátit do vodorovné polohy, aniž by bylo nabíjení přerušeno. Po přerušení spojení s vozidlem je Wallbox zablokován pro opětovné nabíjení.

6. Po odblokování nabíjení pomocí klíčového spínače Wallbox počká na pokyn vozidla k zahájení nabíjení. LED indikátor svítí v tomto stavu zeleně.



7. Jakmile vozidlo vydalo příslušný pokyn a Wallbox zahájil nabíjení, pulzuje během nabíjení LED indikátor zeleně. V případě potřeby lze nabíjení manuálně přerušit na straně vozidla (viz návod k použití nabíjeného vozidla).



8. Když je proces nabíjení přerušen nebo dokončen, svítí LED indikátor opět trvale zeleně.



9. Po ukončení nabíjení vytáhněte nabíjecí konektor ze zásuvky vozidla a umístěte ho do příslušného držáku na pravé straně Wallboxu. LED indikátor pulzuje opět modře, čímž indikuje, že je Wallbox připraven na další nabíjení.



i UPOZORNĚNÍ!

S výjimkou poruch může nabíjení ukončit pouze vozidlo nebo uživatel. Svítící zelený LED indikátor ohlašuje na základě komunikace s vozidlem, že je nabíjení přerušeno nebo dokončeno: Rozlišení těchto dvou stavů je možné pouze na základě ukazatelů ve vozidle. Pokud by vozidlo nebylo nabitě ani po dostatečně dlouhé době nabíjení, obraťte se na svůj místní technický servis Mercedes-Benz.

POZOR!

Pokud Wallbox v režimu nabíjení s vozidlem nadále zobrazuje chybová hlášení, obraťte se v každém případě na místní technický servis Mercedes-Benz. Abyste mohli své vozidlo opět nabíjet pomocí Wallboxu, musí být případně provedena oprava vozidla, resp. výměna Wallboxu.

Provozní poruchy a řešení

Aby byl zaručen bezpečný provoz, musí být Mercedes-Benz Wallbox Home během provozu zajištěn jističem vedení předřazeným v domovní instalaci a interním proudovým chráničem. Aby v případě poruchy mohla být učiněna vhodná opatření a obnoven provoz, musíte nejdříve jednoznačně stanovit, o jaký druh poruchy se jedná. Mohou se vyskytnout následující poruchy:

Porucha	Možná příčina	Návrh řešení
LED indikátor nevykazuje žádnou funkci.	Wallbox není napájen elektrickým proudem.	Napájení elektrickým proudem je přerušeno. Zkontrolujte jistič vedení předřazený v domovní instalaci a interní proudový chránič (viz oddíl „Údržba“ na straně 14) a případně je opět zapněte. Pokud se chyba vyskytuje opakovaně nebo soustavně, kontaktujte místní technický servis Mercedes-Benz.
	Ve Wallboxu se vyskytla vnitřní chyba.	Wallbox musí být vyměněn. V tomto případě se obraťte na místní technický servis Mercedes-Benz.
Elektrické vozidlo nebylo rozpoznáno.	Nabíjecí konektor není správně připojen k zásuvce vozidla.	Vytáhněte nabíjecí konektor ze zásuvky vozidla a znovu ho připojte: Pokud se chyba opakuje, obraťte se na místní technický servis Mercedes-Benz.
LED indikátor zobrazuje chybové hlášení.	Mercedes-Benz Wallbox Home rozpoznal chybu.	Restartujte Wallbox vypnutím a opětovným zapnutím napájení přes jistič vedení předřazený v domovní instalaci: Pokud se chyba vyskytuje opakovaně nebo soustavně, odstavte Wallbox (viz níže) a kontaktujte místní technický servis Mercedes-Benz.

UPOZORNĚNÍ!

Je-li závada na straně elektrického vedení Wallboxu, obraťte se na specializovanou firmu, která provedla instalaci.

Odstavení a opětovné uvedení produktu do provozu

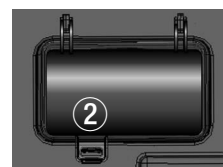
V případě potřeby můžete svůj Mercedes-Benz Wallbox Home vyřadit z provozu. Postupujte následovně:

1. Vypněte jistič vedení předřazený v domovní instalaci (připojení k elektrické síti bude přerušeno).
 2. Odemkněte kryt skříně Wallboxu **1** pomocí klíče ke krytu skříně a odstraňte ho.
 3. Otevřete krycí klapku krytu elektroniky **2** a uveďte ovládací páčku proudového chrániče **3** do polohy **0**.
 4. Zavřete krycí klapku krytu elektroniky **2** a namontujte a uzamkněte kryt skříně Wallboxu **1**.
- Mercedes-Benz Wallbox Home nyní neumožňuje provádět žádné nabíjení.



Pro pozdější opětovné uvedení Wallboxu do provozu postupujte následovně:

1. Odstraňte kryt skříně Wallboxu **1**.
2. Otevřete krycí klapku krytu elektroniky **2** a uveďte ovládací páčku proudového chrániče **3** do polohy **I** (Wallbox bude připojen k elektrické síti).
3. Zavřete krycí klapku krytu elektroniky **2** a namontujte a uzamkněte kryt skříně Wallboxu **1**.
4. Zapněte jistič vedení předřazený v domovní instalaci.

Jakmile je Wallbox opět připojen k elektrické síti, zahájí proces inicializace: Přitom je kontrolována interní elektronika, aby byla ověřena správná funkčnost.



Tento proces znázorňuje LED indikátor na přední straně Mercedes-Benz Wallboxu Home následujícím způsobem.

Stav LED indikátoru	Popis
	LED indikátor zabliká jednou bíle...
	... a poté pulzuje modře.

Nyní můžete připojit své vozidlo za účelem nabití.

Často kladené otázky

Následně jsou uvedeny často kladené otázky k instalaci a provozu Mercedes-Benz Wallboxu Home. Předtím než se obrátíte na místní technický servis, přečtěte si prosím nejprve tento oddíl: Je možné, že vaše otázka bude zodpovězena již zde.

Smím Mercedes-Benz Wallbox Home namontovat sám/sama?

- Ne, elektrická instalace Mercedes-Benz Wallboxu Home musí být vždy provedena kvalifikovaným elektrikářem. Pouze tehdy je zaručen elektricky bezpečný provoz.
- Montáž Mercedes-Benz Wallboxu Home svépomocí může vést k porušení záručních ustanovení a zániku záruční ochrany pro provoz Wallboxu.

Jak musí být Mercedes-Benz Wallbox Home elektricky zajištěn?

- Mercedes-Benz Wallbox Home musí být v domovní instalaci zajištěn na všech pólech. Vždy respektujte všechny místní předpisy pro provoz elektrických zařízení.

Může být Mercedes-Benz Wallbox Home A0009067408 provozován také jednofázově?

- Ano, v zásadě může být každý model Mercedes-Benz Wallboxu Home provozován jednofázově.

Mercedes-Benz Wallbox Home nefunguje (žádná aktivita LED indikátoru). Jak zjistím, kde je chyba?

- Pokud není k Wallboxu připojeno žádné vozidlo, musí vícebarevný LED indikátor Wallboxu pulzovat modře. Pokud tomu tak není, zkontrolujte:
 1. jistič vedení předřazený v domovní instalaci
 2. interní proudový chráničPokud tato ochranná zařízení nevykazují žádnou zjevnou poruchu, obraťte se na místní technický servis Mercedes-Benz.

Nabíjecí výkon Mercedes-Benz Wallboxu Home je nižší, než se očekávalo. Čím to může být?

- Nejprve prosím zkontrolujte, zda ve vozidle bylo nastaveno omezení nabíjecího výkonu (viz návod k obsluze nabíjeného vozidla).
- U některých poruch zajišťují interní ochranné obvody Mercedes-Benz Wallboxu Home omezení intenzity proudu: V takovém případě pulzuje vícebarevný LED indikátor zeleně a jednou zabliká červeně, režim nabíjení je však nadále k dispozici. Pokud jsou interní ochranná opatření aktivována opakovaně nebo trvale, odstavte Wallbox (více informací na straně 9) a kontaktujte místní technický servis Mercedes-Benz.
- Nechte nastavení maximálního nabíjecího proudu zkontrolovat a příp. upravit kvalifikovaným elektrikářem (viz oddíl „Režim nastavení a testovací režim“ v podrobném instalačním návodu k Mercedes-Benz Wallboxu Home).

Kde mohu objednat náhradní díly pro Wallbox?

- Pokud pro Wallbox potřebujete náhradní díly, obraťte se prosím na místní technický servis Mercedes-Benz.

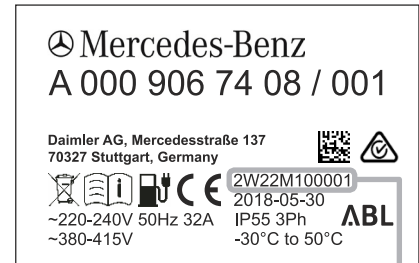
Ztratil se klíč k otevření krytu skříně nebo klíč k odblokování nabíjení. Mohu si klíč doobjednat?

- Součástí dodávky Mercedes-Benz Wallboxu Home jsou dva klíče k odemknutí krytu skříně. Dále jsou přiloženy dva klíče k bočnímu klíčovému spínači, které slouží k odblokování nabíjení: Pokud došlo ke ztrátě obou klíčů ke klíčovému spínači a klíčový spínač na pravé straně skříně se nachází ve vodorovné poloze, je režim nabíjení Wallboxu zablokován, a funkce nabíjení tudíž není k dispozici. Klíč ke krytu skříně (objednací číslo: E290400) a klíč ke klíčovému spínači (objednací číslo: E390401) můžete v případě ztráty doobjednat na následujícím kontaktu:

› eMobility Support

- › Telefon +49 (0)9123/188-600
- › E-mail emobility.support@abl.de

- K doobjednání klíče ke klíčovému spínači budete potřebovat sériové číslo Wallboxu. Sériové číslo najdete na typovém štítku na spodní straně skříně.



Příloha

Technické údaje

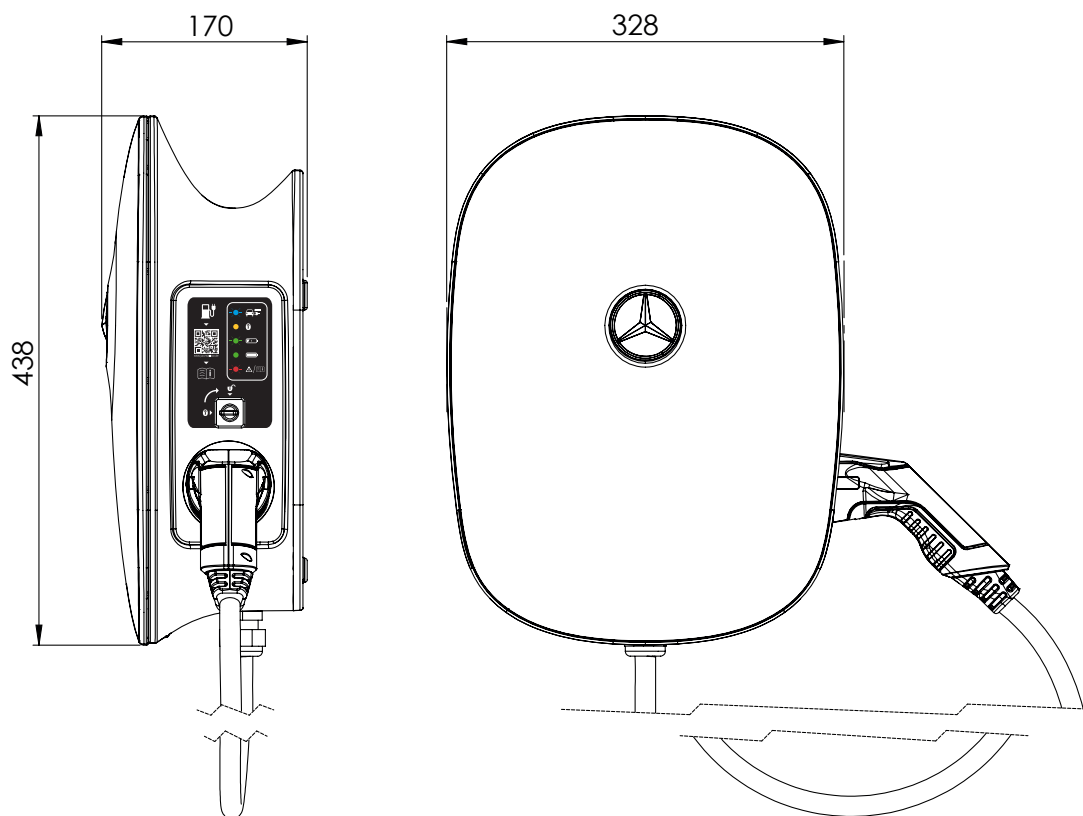
Varianta	A0009067408	A0009067508
Předpisy	podle IEC 61851-1 / 61439-7	
Síťová přípojka	pro napájecí vedení až max. $5 \times 16 \text{ mm}^2$	pro napájecí vedení až max. $3 \times 16 \text{ mm}^2$
Jmenovité napětí	230/400 V	230 V
Jmenovitý proud	32 A, 1- nebo 3fázový	32 A, 1fázový
Jmenovitá frekvence	50 Hz	
Nabíjecí výkon max.	22 kW	7,2 kW
Nabíjecí kabel	Napevno připojený nabíjecí kabel s nabíjecím konektorem podle IEC 62196-2 typ 2, cca 6 m	
Ochranné jističe	RCCB, typ A, 30 mA a elektronický detektor zbytkového stejnosměrného proudu DC-RCM, $I_{\text{an d.c.}} \geq 6 \text{ mA}$	
Řízení/parametrizace	interní rozhraní RS485 (rozhraní pro externí řízení nabíjení, žádný přístup ze strany uživatele / osoby provádějící instalaci)	
Předřazená pojistka	MCB, charakteristika C, jmenovitý proud v závislosti na napájecím vedení a nastavení Wallboxu, maximálně však 32 A	
Tovární nastavení pro maximální nabíjecí proud	16 A	32 A
Uzemňovací systém	TN-S	
Teplota okolí v provozu	-30 až 50 °C	
Teplota skladování	-30 až 85 °C	
Vlhkost vzduchu, relativní	5 až 95 % (nekondenzující)	
Třída ochrany	I	
Kategorie přepětí	III	
Stupeň znečištění	3	
Jmenovité izolační napětí (U_i)	4 kV	
Jmenovité rázové napětí (U_{imp})	4 kV	
Jmenovitá odolnost proti rázovému proudu (I_{pk})	6 kA	
Jmenovitá odolnost proti krátkodobému proudu (I_{cw})	5 kA	
Podmíněný jmenovitý zkratový proud (I_{cw})	6/10 kA (spouštěcí charakteristika C)	
Součinitel soudobosti (RDF)	1.0	
Stupeň krytí - skříň	IP 55	
Rázová pevnost	IK08	
Rozměry (skříň)	438 × 328 × 170 mm (V × Š × H)	
Maximální montážní výška	≤ 2 000 m NHN (metrů nad mořem)	
Jednotková hmotnost (čistá)	cca 8,5 kg	
Jednotková hmotnost (hrubá)	cca 10 kg	

Rozměrové výkresy a rozměry

Mercedes-Benz Wallbox Home se dodává kompletně smontovaný a zkontrolovaný. Veškeré rozměry skříně jsou uvedeny v následujících rozměrových výkresech.

Wallbox s integrovaným nabíjecím kabelem (obrázek: A0009067408 und A0009067508)

Pohled shora a ze strany (všechny údaje v mm)



Normy a směrnice

Mercedes-Benz Wallbox Home splňuje následující normy a třídy ochrany:


Všeobecné směrnice a zákony

Směrnice	Vysvětlení
2014/35/EU	Směrnice o zařízeních nízkého napětí
2014/30/EU	Směrnice EMC
2011/65/EU	Směrnice RoHS 2
2012/19/EU	Směrnice o OEEZ
ElektroG	Zákon o elektrických a elektronických zařízeních

Bezpečnostní normy zařízení

Norma	Vysvětlení
IEC 61851-1: 2017 Ed. 3.0	Systém nabíjení elektrických vozidel vodivým propojením – Část 1: Všeobecné požadavky
IEC/TS 61439-7:2014	Část 7: Rozvaděče pro určitá použití, např. pro přístavy, tábořiště, tržiště, nabíjecí stanice pro elektrická vozidla
IEC 61000-6-2:2016	Elektromagnetická kompatibilita (EMC) – Část 6-2: Kmenové normy – Odolnost pro průmyslové prostředí
IEC 61000-6-3:2006+AMD1:2010	Elektromagnetická kompatibilita (EMC) – Část 6-3: Kmenové normy – Emise – Prostředí obytné, obchodní a lehkého průmyslu
IEC 61000-6-7:2014	Elektromagnetická kompatibilita (EMC) – Část 6-7: Kmenové normy – Požadavky na odolnost pro zařízení určené k provádění funkcí v systémech vztahujících se k bezpečnosti (funkční bezpečnost) na průmyslových stanovištích
IEC 61851-21-2: 2018 Ed. 1.0	Systém nabíjení elektrických vozidel vodivým propojením – Část 21-2: EMC požadavky na externí nabíjecí systémy pro elektrická vozidla

Třídy a stupně krytí

Třída/stupeň krytí	Vysvětlení
	Zařízení odpovídá třídě krytí 1.
IP 55	Stupeň krytí zařízení: úplná ochrana před dotykem, ochrana před prachem v množství působícím újmou a před jemně stříkající vodou z libovolného úhlu (DIN EN 60529: 2014-09)

Označení CE a prohlášení o shodě



Mercedes-Benz Wallbox Home nese označení CE. Příslušné prohlášení o shodě je k dispozici ke stažení v elektronické podobě na adrese www.yourwallbox.de/downloads/documents/Declaration_of_Conformity_Home_Advanced.pdf.

Údržba

Váš Mercedes-Benz Wallbox Home je po instalaci z velké části bezúdržbový. Jelikož však Wallbox interně zpracovává vysoké elektrické napětí, doporučuje se v pravidelných intervalech (např. půlročně) provádět vizuální kontrolu skříně a kontrolu vnějších přístupných součástí a dílů příslušenství.



NEBEZPEČÍ!

V žádném případě neodstraňujte vnitřní kryt elektroniky Mercedes-Benz Wallboxu Home: Čištění či údržba součástí nacházejících se za ním nejsou nutné, resp. v žádném případě je nesmí provádět uživatel.

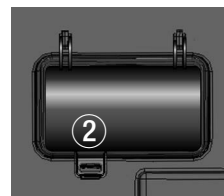
- Proveďte vizuální kontrolu povrchů skříně a také držáku nabíjecího kabelu a ujistěte se, že nejsou poškozené.
- Proveďte vizuální kontrolu nabíjecího kabelu a ujistěte se, že kabel nevykazuje žádné viditelné známky poškození nebo zdeformování.

Pokud při výše uvedených kontrolách zaznamenáte zjevné závady, obraťte se prosím na místní technický servis Mercedes-Benz. Před dalším provozem Wallboxu nechte odstranit všechny závady. Do té doby odstavte Wallbox tak, jak je popsáno v oddílu „Odstavení a opětovné uvedení produktu do provozu“ na straně 9.

- Mercedes-Benz Wallbox Home nemá samostatný spínač Zap/Vyp: Pokud chcete Wallbox vyřadit z provozu, musíte jistič vedení předřazený v domovní instalaci a interní proudový chránič vždy uvést do polohy **0** (Off/Vyp).

Funkčnost interního proudového chrániče musí být ověřena každých 6 měsíců, aby byla zajištěna správná funkce v provozu. Pro kontrolu proudového chrániče postupujte následovně:

1. Odstraňte kryt skříně Wallboxu ① pomocí dodaného klíče ke krytu skříně.
2. Otevřete krycí klapku ②.
3. Vyhleďte tlačítko s vyraženým písmenem **T**, resp. s nápisem **Test** na interním proudovém chrániči ③ a
4. stiskněte ho. Mělo by dojít ke spuštění proudového chrániče a ovládací páčka by se měla přepnout do střední polohy (připojení k elektrické síti je přerušeno).
5. Uvedte nyní ovládací páčku proudového chrániče ③ do polohy **0** a vzápětí zpět do polohy **I**.
6. Zavřete krycí klapku ②, nasadte kryt skříně ① a uzamkněte ho pomocí klíče ke krytu skříně.



NEBEZPEČÍ!

Pokud proudový chránič nebude během testu spuštěn (ovládací páčka ve střední poloze), nesmí být Wallbox za žádných okolností nadále provozován! Odstavte Wallbox vypnutím jističe vedení předřazeného v domovní instalaci a interního proudového chrániče (v obou případech poloha **0**) a spojte se s technickým servisem Mercedes-Benz.

Čištění a péče

- Povrch Mercedes-Benz Wallboxu Home lze čistit suchým hadříkem.
- Silnější znečištění odstraníte dobře vyždímaným hadříkem namočeným do jemné mýdlové vody.
- Nepoužívejte agresivní chemické čisticí prostředky, čisticí prostředky na sklo, vosky nebo rozpouštědla (např. čisticí benzín nebo ředidla barev), protože mohou zakalit povrch a indikátory na zařízení.
- Nepoužívejte žádné abrazivní čisticí prostředky nebo houby, protože mohou poškrábat povrch krytu skříně.

NEBEZPEČÍ!

Mercedes-Benz Wallbox Home nesmí být v žádném případě čištěn vysokotlakými čisticími zařízeními nebo podobnými přístroji, které mohou v důsledku vysokého tlaku způsobit vniknutí kapaliny nebo páry do otvorů ve skříně.

Ochranné známky

Veškeré ochranné značky a známky uvedené v návodu a příp. chráněné třetími osobami neomezeně podléhají ustanovením platného známkového práva a vlastnickým právům příslušných registrovaných vlastníků.

Veškeré zde popsané ochranné známky, obchodní názvy nebo firemní názvy jsou nebo mohou být ochrannými známkami nebo zapsanými ochrannými známkami jejich příslušných vlastníků. Veškerá práva, která zde nejsou výslovně přiznána, jsou vyhrazena.

Z chybějícího explicitního označení ochranných známek použitých v tomto návodu nelze vyvodit, že daný název není zatížen žádným právem třetí strany.

Autorské právo a copyright

Copyright © 2019

Verze 1.1, MB-UM_Home-2019-06-07

Všechna práva vyhrazena.

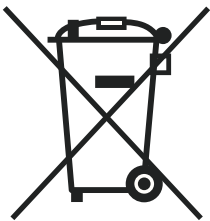
Veškeré údaje v tomto návodu mohou být změněny bez předchozího oznámení a neplynou z nich žádné závazky pro výrobce.

Veškeré obrázky v tomto návodu se mohou lišit od dodaného produktu a neplynou z nich žádné závazky pro výrobce.

Výrobce nepřebírá odpovědnost za ztráty nebo škody vzniklé v souvislosti s údaji nebo případnými chybnými informacemi v tomto návodu.

Tento návod nesmí být bez výslovného písemného souhlasu reprodukován, a to ani zčásti, ukládán na elektronická média nebo v jiné formě přenášen elektronicky, elektricky, mechanicky, opticky, chemicky, prostřednictvím fotokopíí či audio nahrávek.

Pokyny pro likvidaci



Za účelem zachování a ochrany životního prostředí, zabránění znečištění životního prostředí a zlepšení opětovného využívání zdrojů (recyklace) byla Evropskou komisí vydána směrnice (směrnice OEEZ 2012/19/EU a EAG-VO), podle které jsou elektrická a elektronická zařízení výrobcem vzata zpět, aby byla předána k řádné likvidaci nebo recyklaci.

Zařízení, která jsou označena tímto symbolem, nesmějí proto být v Evropské unii likvidována v netříděném domovním odpadu: Informujte se prosím u svých místních orgánů o řádné likvidaci.

Materiály jsou recyklovatelné podle svých označení. Opětovným využitím, recyklací materiálů nebo jinými formami zhodnocení starých přístrojů významně přispějete k ochraně životního prostředí.

Po uveřejnění tohoto návodu k obsluze mohly být výrobcem na produktu provedeny nepatrné technické změny. To může případně také vést k nepatrným rozdílům ve vzhledu. Případné barevné rozdíly jsou důsledkem tiskového procesu.



Mercedes-Benz

Daimler AG, Mercedesstr. 137, 70327 Stuttgart, Německo