

Mercedes-Benz Wallbox Home



ספר הפעלה

Mercedes-Benz
The best or nothing.



כתובות חשובות

Mercedes-Benz AG	איש קשר
Mercedesstraße 120	
Stuttgart 70372, Germany	

צור קשר עם התמיכה הטכנית המקומית של Mercedes-Benz בנוגע לסוגיות טכניות.

אין לשכפל ספר הפעלה זה, בכללותו או בחלקיו, לאחסן אלקטרונית או לשדר בכל אופן אחר בצורה אלקטרונית, חשמלית, מכנית, אופטית, כימית בצילום או בהקלטת שמע ללא קבלת אישור בכתב.

תוכן העניינים

8	טיפול בתקלות	ii	כתובות חשובות
8	הודעות שגיאה בזמן פעולת הטעינה	1	מידע חיוני
9	תקלות הפעלה ופתרונות	1	לגבי הוראות ההפעלה
9	השבתת המוצר והפעלתו מחדש	1	הוראות בטיחות בספר הפעלה זה
10	שאלות נפוצות	1	מידע בטיחות על המכשיר
11	נספח	2	הוראות בטיחות כלליות
11	מפרטים טכניים	2	הוראות כלליות למוצר
12	תרשימי ומידות סקלה	3	מידע למשתמש
12	תקנים וקוי מנחה	4	הקדמה
13	אישור CE והצהרת תאימות	4	הצגת המוצר
13	טיפול	4	פתיחת האריזה והרכיבים הכלולים בה
14	ניקיון ותחזוקה	5	זיהוי הדגם הרלוונטי
14	סמלים מסחריים	6	פעולת הטעינה
14	קניין רוחני וחכיות יוצרים		פעולת הטעינה באמצעות
15	הוראות השלכה לאשפה	6	Mercedes-Benz Wallbox Home

מידע חיוני

לגבי הוראות ההפעלה

ספר הפעלה זה מתעד את השלבים והאפשרויות הנדרשים להתקנת ולהשבתת Mercedes-Benz Wallbox Home. פרקים מסוימים סומנו במיוחד בספר הפעלה זה לצורך הגישה המהירה והקלה.

תיאורים בהם אפשרויות שוות (כמו כאן) מסומנות בנקודות.

- תיאורים המתארים ביצוע פעולה מוצגים בצורת רשימות ממוספרות המציגות את סדר שלבי העבודה האינדיבידואליים.

וודא לקרוא את ספר ההפעלה הזה, היות והוא מכיל מידע חשוב אודות הפעלת ה-Wallbox ולמכונת Mercedes-Benz. ציית במיוחד להוראות ההפעלה והבטיחות המודפסות בספר ההפעלה.


שמור על הוראות הפעלה אלה במקום בטוח לצורך שימוש בעתיד. אם ה- מופעלת ע"י מספר משתמשים, יש להעביר תמיד את תוכן ספר ההפעלה הזה, ובמיוחד את הוראות הבטיחות, לכל משתמש אינדיבידואלי או להפוך אותן לזמינות עבורם.

כל המידות המופיעות בספר ההפעלה מופיעות במילימטרים. במידת הצורך מופיעה סקאלה בכל תרשים.


שים לב לכך שכל הפרטים הטכניים, המפרטים ומאפייני הדגם של המוצר עשויים להשתנות ללא הודעה מראש.

הוראות בטיחות בספר הפעלה זה

יש לציית לאזהרות ולפעולות הבטיחות בספר הפעלה זה המסומנות באופן הבא. לסמלים יש את המשמעויות הבאות:

 סכנה!

פרקים המסומנים בסמל זה מסבים את תשומת הלב למתחים חשמליים המהווים סכנה לגוף ולאיברים: פעולות המנוגדות להוראות בטיחות אלה יגרמו לפציעה חמורה או קטלנית. אסור לבצע את הפעולות המסומנות בסמל זה בשום אופן.

 זהירות!

פרקים המסומנים בסמל זה דורשים תשומת לב לסכנות הבאות העלולות לגרום לנזק ל-Wallbox עצמה או לרכיבים החשמליים שלה. פעולות המסומנות בסמל זה חייבות להתבצע מתוך תשומת לב מיוחדת.

 שים לב!

פרקים המסומנים בסמל זה דורשים תשומת לב למידע חשוב נוסף ולמאפיינים מיוחדים הדרושים להפעלה אמינה של המכשיר. פעולות המסומנות בסמל זה חייבות להתבצע בהתאם להוראות.

מידע בטיחות על המכשיר

הוראות הפעלה ובטיחות נוספות מופיעות מחוץ לגוף, ועל מכסה הרכיבים האלקטרוניים בתוך ה-Wallbox. לסמלים אלה המשמעות הבאה:

 סכנה!

וודא לקרוא תחילה את ספר ההפעלה הנכלל ב-Mercedes-Benz Wallbox Home, במיוחד לפני פירוק מכסה הגוף של Wallbox.

 סכנה!

לאחר פתיחת הגוף, עלולים להיות מתחים מסוכנים בתוך ה-Wallbox וכן ברכיבים בהם תוכל לגעת.

הוראות בטיחות כלליות

שים לב לנקודות הבאות:

- קרא בתשומת לב את ספר ההפעלה הזה.
- ציית לכל האזהרות.
- ציית לכל ההוראות.
- ה-Wallbox חייב להיות מותקן, מחובר ולהיבדק לצורך ההפעלה בהתאם לתקנות ולחוקים המקומיים ע"י חשמלאי מורשה.
- וודא שיישמרו מרווחים מינימליים של 50 ס"מ מכל צידי ה-Wallbox לאחר ההתקנה.
- אל תפרק אף פעם את מכסה הרכיבים האלקטרוניים שבתוך מכסה הגוף של Mercedes-Benz Wallbox Home. אין צורך בניקוי ובתחזוקת הרכיבים מאחורי מכסה זה, ואסור למשתמש לבצע אותם בשום מקרה.
- Mercedes-Benz Wallbox חייבת להיות מופעלת רק כאשר מכסה הגוף סגור ונעול: וודא לפני הטעינה שמכסה הגוף נעול היטב.
- השתמש רק באביזרים המיועדים ונמכרים עבור המכשיר ע"י Mercedes-Benz.
- אל תפעיל את ה-Wallbox הזה בסמוך למים זורמים או למתזי מים: מכל מקום, Mercedes-Benz Wallbox Home מוגן היטב נגד התזות ורסס מים בהתאם לדרגת ההגנה המתאימה.
- אין להפעיל את Mercedes-Benz Wallbox Home באזורים החשופים להצפה.
- אין להפעיל את Mercedes-Benz Wallbox Home באזורים שבהם חומרים מתפוצצים (איזורי EX).
- אין לכסות את Mercedes-Benz Wallbox Home במדבקות (למעט תווית הכתובת הכלולה) או בחפצים או חומרים אחרים כדי לוודא הזרמת אוויר מספיקה בכל רגע.
- אין להניח נוזלים, חפצים או מיכלים המכילים נוזלים על הגוף.
- שים לב שהפעלת משדר רדיו בסביבה המידית (> 20 ס"מ) של ה-Wallbox עלולה לגרום לתקלה ולכן יש להימנע מכך.
- מכשיר זה אינו מיועד לשימוש ע"י אנשים בעלי מוגבלות פיזית, חושית או מנטלית (כולל ילדים) ו/או אנשים חסרי ידע, אלא אם הם נמצאים תחת פיקוח של אדם אחראי לבטיחותם או אם הם קיבלו הנחיות כיצד להשתמש במכשיר.
- יש להשגיח על ילדים על מנת שהם לא ישחקו במכשיר.
- שים לב לכך ש-Mercedes-Benz Wallbox Home יכולה להיות מותקנת ומופעלת בגבהים של מקסימום 2000 מטר AMSL (מעל גובה פני הים).

הוראות כלליות למוצר

Mercedes-Benz Wallbox Home זה מייצג את המצב העדכני של הטכנולוגיה ותואם לכל דרישות הבטיחות הטכניות העכשוויות, קווי המנחה והתקנים. הוראות הבטיחות בספר הפעלה זה משמשות כדי להבטיח את ההפעלה הבטוחה של המכשיר. התעלמות מהוראות הבטיחות או ביצוע פעולות המנוגדות להוראות הבטיחות המופיעות בהוראות ההפעלה עלולים לגרום למכת חשמל, שריפה, ו/או פציעה קשה. תקלות המשפיעות על בטיחותם של בני אדם, מכשירי חשמל מחוברים או המכשיר עצמו חייבות להיות מטופלות ע"י חשמלאי מומחה.

צור קשר תחילה עם החברה שביצעה את ההתקנה במקרה של תקלה ב-Wallbox. אם לא ניתן לתקן את התקלה, יש ליצור קשר עם התמיכה הטכנית המקומית של Mercedes-Benz.

צור תמיד קשר עם שירות התמיכה של Mercedes-Benz כאשר:

- הגוף ניזוק מכנית,
- מכסה הגוף הוסר או לא ניתן לסגור או לנעול אותו יותר,
- מתברר שלא ניתן יותר לספק הגנה נגד חדירת מים ו/או חדירת חפצים זרים למכשיר.
- קיים נזק תפקודי או נראה לכבל הטעינה הקבוע.
- או ה-Wallbox אינה פועלת באופן תקין או ניזוק בכל אופן אחר.

אם תזוה נזק לגוף או לכבל הטעינה, עליך להשבית מיד את ה-Wallbox באמצעות מפסק המעגל המיניאטורי במעלה הזרם ברשת החשמל הביתית ובמפסק מעגל הזרם הפנימי: אסור להמשיך להשתמש במקרה כזה ב-Wallbox! צור קשר עם התמיכה הטכנית המקומית של Mercedes-Benz!

מידע למשתמש

שים לב להוראות הבאות להפעלת ה-Wallbox:

- המכשיר חייב להיות מחובר תמיד להארקה של רשת החשמל שלך. ההארקה תתבצע ותיבדק ע"י קבלן ההתקנה. לאחר ההתקנה, רק לקבלני חשמל מומחים מותר לבצע שינויים.
- אין להפעיל את Wallbox באזורים בהם קיימת תנועה רבה של הולכי רגל. יש להימנע במיוחד מההתקנה לאורך דרכים ראשיות ונתיבי מילוט מסומנים.
- כאשר אין פעולת טעינה קרובה, יש לחבר את תקע הטעינה תמיד לתושבת האחסון בצידי ה-Wallbox כדי למנוע אסונות כתוצאה מהפעלה.
- שים לב לכך שאין להאריך את כבל הטעינה הקבוע של Mercedes-Benz Wallbox Home באמצעות כבלי חיבור, כבלי מתאם או בכל אופן אחר בזמן ההפעלה.
- וודא שהמתח הנומינלי והזרם הנומינלי של המכשיר תואמים לפרמטרים של רשת החשמל המקומית ושהפלט הנומינלי לא יחרוג מהם בזמן פעולת הטעינה.
- ציית בכל זמן לחוקי הבטיחות המקומיים של המדינה בה אתה מפעיל את Wallbox.
- יש להפסיק תמיד את אספקת החשמל באמצעות מפסק הזרם המיניאטורי במעלה הזרם באספקת החשמל הביתית ובמפסק מעגל הזרם הפנימי על מנת לנתק את ה-Wallbox לגמרי מרשת החשמל.
- אין להפעיל את Wallbox בחלל סגור. יש לוודא במיוחד שהמכונות תוכל לחנות במרווח מתאים מה-Wallbox ושניתן יהיה לחברה ללא עיוות כבל ההטעינה.
- יש לתכנן את החנייה בחזית ה-Wallbox. על המרווח בין המכונות וה-Wallbox להיות לפחות 50 ס"מ ולא גדול מכ-5 מטר.
- וודא שמכסה הגוף של ה-Wallbox יהיה סגור ונעול תמיד בזמן השימוש. שמור על המפתח לפתיחת המכסה במקום שיהיה נגיש למשתמשים המורשים.
- אל תפרק בשום מקרה את מכסה הרכיבים האלקטרוניים הפנימיים הממוקם מאחורי מכסה הגוף של ה-Wallbox.
- אין לבצע בשום נסיבות שינויים בגוף או בחיווט הפנימי של ה-Wallbox: כל התעלמות מהוראות אלה תיחשב לסיכון בטיחותי, שיבטל עקרונית את תנאי האחריות ועלול לגרום לביטול מידי של האחריות.
- רק לעובדים מיומנים מומחים מותר להתקין או לפרק את המכשיר. אין חלקים בהם צריך לטפל המשתמש בתוך המכשיר.

הקדמה

תודה לך שבחרת ב-Wallbox כדי להטעין את המכונית החשמלית Mercedes-Benz שלך. בבחירה ב-Mercedes-Benz Wallbox Home, החלטת על פתרון חדשני ועתידיני.

Mercedes-Benz Wallbox Home משלבת עיצוב מתקדם ונוח עם תפקודיות אינטואיטיבית והיא תוכננה לשימושים ביתיים וגם חצי ציבוריים. Mercedes-Benz Wallboxes מיוצרות בגרמניה ותואמות לכל התקנות והתקנים לטעינת מכוניות חשמליות הישימים באירופה לפי IEC 61851-1, דגם 3: עיין גם בפרק אודות "תקנים וקוי מנחה" בעמוד 1.2.

הצגת המוצר

Mercedes-Benz Wallbox Home מאפשרת לך להטעין בנוחות ובבטיחות מכוניות חשמליות לפי IEC 61851-1, דגם 3 והיא מתוכננת לזמני טעינה קצרים ככל האפשר.

אנו מעניקים עדיפות גבוהה לבטיחות כל מוצרינו. למטרה זו מצוידת ה-Wallbox במפסק מעגל זרם פנימי מסוג A ובזיהוי תקלת זרם DC מובנה, אשר בשילוב עם אמצעי ההגנה של רשת החשמל הביתית והמכונית החשמלית, מגנים ביעילות מקצר, מכת חשמל ומתקלות הפעלה אחרות.

ה-Wallbox קלה במיוחד להפעלה בשימוש היומיומי: צג LED צבעוני בחזית ה-Wallbox מאפשר לך לבדוק את מצב ההפעלה העכשווי בכל רגע. במקרה של הופעת תקלה, תוכל לזהות את הגורם לה באמצעות קוד השגיאה הספציפי המוצג ב-LED הצבעוני בלא צורך לפתוח את גוף ה-Wallbox. Mercedes-Benz Wallbox Home מוכנה להטענה בכל זמן, לאחר ההכנסה לפעולה ע"י הסוכן המורשה, אך כל פעולת טעינה חייבת לקבל אישור בנפרד באמצעות מתג ההפעלה המובנה.

מאפיין נפוץ של Wallbox הוא הגוף החוסך במקום, המגן באופן יעיל על המעגלים החשמליים הפנימיים נגד השפעות הסביבה ומגישה לא מורשה. בעקרון, כל סוגי הדגמים של Wallbox חייבים להיות מותקנים ומופעלים ע"י קבלן חשמל מומחה. צור קשר עם הסוכן המקומי של Mercedes-Benz בכל שאלה שתתעורר.

פתיחת האריזה והרכיבים הכלולים בה

Mercedes-Benz Wallbox Home מסופקת בקרטון עמיד ביותר, כולל מגוון רכיבי ציוד הדרושים להפעלה הנכונה. לכן, בדוק מיד לאחר פתיחת האריזה האם הרכיבים הבאים נמצאים בה:

תיאור	כמות	רכיב
תחנת טעינה הכוללת בסיס גוף עם יחידת אלקטרונית מובנה, מכסה לרכיבים האלקטרוניים הפנימיים ומכסה גוף	1	Wallbox 
הוראות הפעלה מקוצרות כולל הוראות בטיחות מודפסות	1	הוראות הפעלה מקוצרות 
סט קיבועים להרכבה על הקיר, כולל ברגי X 4 וכן דיבלים להרכבה בקיר, מפתחות למפתח ההפעלה (2 יח'), מפתחות לנעילת מכסה הגוף (2 יח'), תבנית קדיחה.	1	ערכת התקנה 
מדבקה עם נתוני הכתובת של סניף דיימלר (על ידי המתקין להיות מודבק על ארגו הקיר)	1	תווית כתובת 

צור קשר מיד עם הסוכן המקומי של Mercedes-Benz אם אחד הרכיבים או כמה מהם יהיו חסרים לאחר פתיחת האריזה.

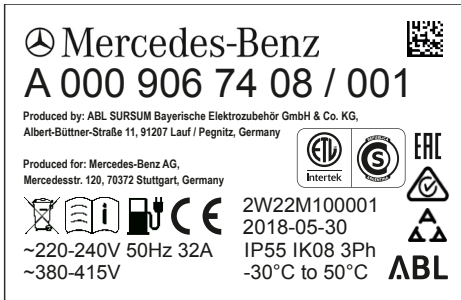
שים לב! 

המתקין חייב להדביק את תווית הכתובת המסופקת ל-wallbox במהלך ההתקנה.

הקרטון בו מסופקת Mercedes-Benz Wallbox Home מאפשר הגנה אופטימלית נגד השפעות חיצוניות בזמן ההובלה והאחסון. שמור במידת האפשר על הקרטון והשתמש בו לאריזת Mercedes-Benz Wallbox Home, אם תצטרך לשלוח אותו ליצרן או להוביל אותו באופן אחר בגלל תקלה או סיבה דומה.

זיהוי הדגם הרלוונטי


Mercedes-Benz Wallbox זמינה במגוון דגמים המתוכננים מכנית וחשמלית לפרופילי יישום שונים. תווית המוצר בעלת מספר זיהוי המוצר הספציפי Mercedes-Benz ממוקמת על תחתית ה-Wallbox. בדוק את תווית המוצר כדי לוודא שהדגם אותו התקנת הוא זה המתואר בספר הפעלה זה.



קוד הדגם, (A 000 906 XX XX) וכן נתוני אספקת החשמל (מתח, תדר, זרם) המפורטים בהמשך רלוונטיים במיוחד לצורך הזיהוי.

ה-Wallboxes הבאות מתוארות בספר הפעלה זה:

דגם	יחידת אספקת זרם	דגם
כבל טעינה קבוע לפי IEC 62196-2, דגם 2, כ-6 מטר; פלט טעינה 22 kW	230 / 400 V 50 Hz 1 x 32 A או 3 x 1 A	A0009067408
כבל טעינה קבוע לפי IEC 62196-2, דגם 2, כ-6 מטר; פלט טעינה 7.2 kW	230 V 50 Hz 1 x 32 A	A0009067508

זהירות! 

המידע והמפרטים הטכניים הכלולים בספר הפעלה זה מתייחסים אך ורק לדגמים המפורטים בספר הפעלה זה ואין להעבירם לדגמי Wallbox אחרים: דגמים אלה מסופקים בעת הצורך עם ספרי הפעלה משלהם.

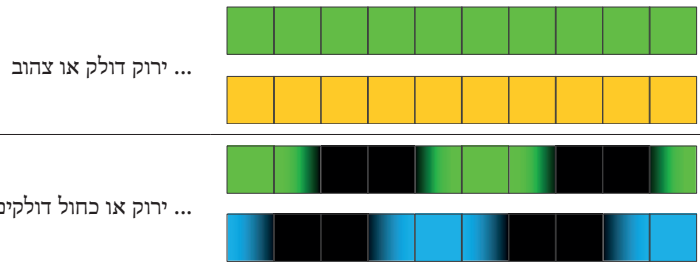
פעולת הטעינה

ההתקנה המכנית והחשמלית של דגם Mercedes-Benz Wallbox Home המתוארת בספר הפעלה זה חייבת להתבצע ע"י עובד מומחה מיומן: הכנת החיבור החשמלי לאספקת החשמל הביתית במיוחד חייבת להתבצע ע"י קבלן חשמל מומחה ולהיבדק ולקבל אישור אחר כך כחלק מתהליך הכנסת המ"כשיר לפעולה. צור קשר עם קבלן חשמל מומחה או עם הסוכן המקומי של Mercedes-Benz, שישמח לסייע לך בכל שאלה בקשר להתקנת ולהפעלת ה-Wallbox.

ההתקנה עצמה מתוארת בהוראות התקנה נפרדות. ספר הפעלה כולל מידע חשוב בקשר להתקנה המכנית והחשמלית וכן בקשר לבדיקת התפקוד שלאחריה, לגבי האישור ולגבי ההכנסה לפעולה של ה-Wallbox. מומלץ שתהיה נוכח בזמן הכנסת המכשיר לפעולה בפעם הראשונה ע"י קבלן חשמל מומחה כדי לוודא שתהיה מסוגל לבצע בקלות את פעולות הטעינה באמצעות Mercedes-Benz Wallbox Home.

מצב ההפעלה הנוכחי של ה-Wallbox מצוין ע"י צג LED צבעוני בחלק התחתון של מכסה הגוף. אלא אם מתרחשת תקלה, בזמן ההפעלה ה-LED תוכל

...



תוכל למצוא מידע אודות מצביי ההפעלה בעמודים הבאים. תוכל למצוא מידע נוסף אודות מצביי שגיאה בפרק "טיפול בתקלות" בעמוד 8.

פעולת הטעינה באמצעות Mercedes-Benz Wallbox Home

ה-Wallbox תוכננה לפעולת הטעינה המהירה ביותר האפשרית של מכונית Mercedes-Benz לפי IEC 61851-1, דגם 3. זמן הטעינה הממשי תלוי במכונית הנטענת ובדרגת הטעינה הנשארת שלה.

ה-Mercedes-Benz Wallbox Home זמינה בסוגי דגמים עם כבל טעינה קבוע מסוג 2 ופלטעי טעינה שונים. תקע הטעינה מאובטח כאשר אינו בשימוש בתושבת אחסון תקע הטעינה בצד הימני של גוף ה-Wallbox ומפרקים אותו רק לצורך פעולת הטעינה.

⚠ זהירות!

יש להפעיל את Mercedes-Benz Wallbox Home רק כאשר מכסה הגוף נעול: ודא לפני הטעינה שמכסה הגוף מותקן ונעול באמצעות המפתח המצורף.

עקוב אחר השלבים הבאים לטעינת מכונית Mercedes-Benz באמצעות Wallbox:

1. החנה את המכונית כך ששקע הטעינה של המכונית יהיה נגיש בקלות לתקע הטעינה של כבל הטעינה: אין למתוח את כבל הטעינה או לעוות אותו בזמן פעולת הטעינה.

2. פתח את שקע הטעינה של המכונית בהתאם למתואר בספר הפעלה של המכונית.

3. בדוק את תצוגת ה-LED בחזית ה-Wallbox: כאשר Wallbox: מוכנה לפעולה, ה-LED הממוקמת בחלק התחתון של מכסה הגוף תהבהב בכחול. ניתן לחבר כעת את המכונית.



4. נתק את תקע הטעינה מתושבת האחסון שלו והכנס אותו במלואו לשקע הטעינה של המכונית: התקשורת עם המכונית תיבדק ו-Wallbox: תמתין לאישור מהמפעיל. במצב זה, ה-LED תאיר בצהוב.



מפתח ההפעלה במצב אופקי:
פעולת הטעינה הבאה חסומה.



5. אם מפתח ההפעלה בצד הימני של הגוף יהיה במצב אופקי, יהיה עליך לסובבו למצב אנכי כדי לאשר את פעולת הטעינה.

כל עוד המפתח יישאר במצב האנכי, תוכל לבצע פעולות טעינה נוספות בכל זמן וללא אישור בנפרד.

מפתח ההפעלה במצב אנכי:
פעולת הטעינה אינה חסומה.



שים לב!

שחרור הנעילה יהיה דרוש רק על מנת להתחיל בפעולת הטעינה: יש להחזיר מיד לאחר מכן את מפתח ההפעלה למצב האופקי, פעולת הטעינה העכשווית לא תופרע כתוצאה מכך. למרות זאת, לאחר ניתוק הקשר עם המכונת, תהיה פעולת הטעינה הבאה חסומה שוב ע"י ה-Wallbox.



6. לאחר אישור פעולת הטעינה באמצעות מפתח ההפעלה, ה-Wallbox תמתין להפעלת פעולת הטעינה ע"י המכונת. במצב זה, ה-LED תאיר בירוק.



7. כאשר המכונת מבקשת את ביצוע פעולת הטעינה והיא מתחילה ב-Wallbox, ה-LED תהבהב בירוק בזמן פעולת הטעינה.

ניתן להפסיק בעת הצורך את פעולת הטעינה באופן ידני במכונת (ראה בספר ההפעלה של המכונת אותה יש להטעין).



8. אם פעולת הטעינה תופסק או תושלם, ה-LED תאיר שוב בירוק רצוף.



9. לאחר סיום פעולת הטעינה, נתק את תקע הטעינה משקע המכונת ואבטח אותו בתושבת אחסון תקע הטעינה בצד הימני של ה-Wallbox. ה-LED תהבהב כעת שוב בכחול, כדי לציין שה-Wallbox מוכנה לפעולת הטעינה הבאה.

שים לב!

פעולת הטעינה תופסק תמיד ע"י המכונת או המשתמש אלא אם קיימת תקלה. כאשר ה-LED תאיר בירוק, היא מסמנת, על בסיס התקשורת עם המכונת, שפעולת הטעינה הופסקה או הושלמה. זיהוי שני מצבי ההפעלה האלה אפשרי רק ע"י בדיקת התצוגות במכונת. אם המכונת לא תוטען במלואה אפילו לאחר פעולת טעינה ארוכה מספיק, צור קשר עם התמיכה הטכנית המקומית של Mercedes-Benz.

טיפול בתקלות

ה-Mercedes-Benz Wallbox Home מתוכננת לביטחון התפעול המקסימלית ולמהימנות הטעינה המירבית האפשרית. אם מופיעה תקלה בזמן ההפעלה, היא תוצג ע"י התצוגה הצבעונית LED בחלק התחתון של מכסה הגוף. הפרק הבא מתאר כיצד לזהות קודי שגיאה ובאילו צעדים יש לנקוט כדי לתקן אותן.

הודעות שגיאה בזמן פעולת הטעינה

בנסיבות מסוימות תקלות והפרעות בפעולת הטעינה עלולות להתרחש ולמנוע טעינה של המכונית בהתאם ל-IEC 61851-1. Mercedes-Benz Wallbox Home מזהה באופן עצמאי תקלות פנימיות אפשריות כמו גם תקלות במכונית ומציגה אותן באמצעות צג ה-LED. ה-LED הרב צבעית תהיה בתבנית ספציפית, חוזרת על מנת לדווח על מצבי שגיאה שונים. מצבי התקלה הבאים יוצגו:

תיאור השגיאה	תצוגת LED (מחזורית)
אם ה-LED תהבהב פעם אחת באדום ואז ארבע פעמים בירוק, ה-Wallbox זיהתה תקלה ותפעיל באופן אוטומטי את ה-RCCB הפנימי שלה לאחר 20 שניות. חבר חזרה את אספקת החשמל של ה-Wallbox באמצעות ה-RCCB על מנת לאפס את המכשיר.	
אם שגיאה זו חוזרת או נשאר, אירעה תקלה פנימית ויש להחליף את ה-Wallbox. השבת את ה-Wallbox (ראה עמוד 9) וצור קשר עם התמיכה הטכנית המקומית של Mercedes-Benz. אם ה-LED מהבהבת פעם אחת באדום, ה-Wallbox זיהתה שגיאה פנימית. נתק את אספקת הזרם של ה-Wallbox באמצעות מפסק המעגל המיינאטורי בתיבת מפלג הזרם המקומית וחבר שוב על מנת לאפס את המכשיר.	
אם שגיאה זו חוזרת או נשאר, אירעה תקלה פנימית ויש להחליף את ה-Wallbox. השבת את ה-Wallbox (ראה עמוד 9) וצור קשר עם התמיכה הטכנית המקומית של Mercedes-Benz.	
אם ה-LED מהבהבת פעם אחת באדום ואז בכחול, ירוק או צהוב, ה-Wallbox זיהתה שגיאה. ה-Wallbox תפעיל שוב אוטומטית את פעולת הטעינה כדי לאפס את עצמה.	
אם השגיאה חוזרת על עצמה או ממשיכה להתקיים, יש לבצע אנליזה כדי לקבוע האם אירעה תקלה במכונית או ב-Wallbox. השבת את ה-Wallbox (ראה עמוד 9) וצור קשר עם התמיכה הטכנית המקומית של Mercedes-Benz.	
אם ה-LED מהבהבת בירוק ודולקת באדום או בכחול, ה-Wallbox מפחיתה את זרם הטעינה. ניתן להמשיך בפעולת הטעינה בהספק טעינה מופחת.	
אם השגיאה חוזרת על עצמה או נשאר קבועה, יש לבצע אנליזה כדי לקבוע את הגורם המדויק. השבת את ה-Wallbox (ראה עמוד 9) וצור קשר עם התמיכה הטכנית המקומית של Mercedes-Benz.	

שים לב! ⓘ

ניתן למצוא רשימה מקיפה של כל קודי השגיאה בהוראות ההתקנה של ה-Wallbox.

ה-Wallbox תפעיל מחדש אוטומטית את פעולת הטעינה ברוב מצבי התקלה, ותבדוק את התקשורת עם המכונית. מכל מקום, למעשה, מומלץ להפעיל ידנית מחדש את ה-Wallbox באמצעות הדלקת וכיבוי אספקת החשמל באמצעות מתג המעגל המיינאטורי באספקת החשמל הביתית היות ולא כל התקלות ניתנות לפתרון באמצעות הפעלה אוטומטית מחדש של ה-Wallbox.

זהירות! ⚠

צור קשר עם התמיכה הטכנית המקומית של Mercedes-Benz אם ה-Wallbox ממשיכה להציג הודעות שגיאה בזמן הטעינה. יכול להיות צריך לתקן את המכונית או שצריך להחליף את ה-Wallbox לפני טעינה נוספת של המכונית באמצעות ה-Wallbox.

תקלות הפעלה ופתרונות

יש להגן על ה-Mercedes-Benz Wallbox Home לצורך ההפעלה הבטוחה בזמן הפעולה באמצעות מפסק מעגל מיניאטורי באספקת החשמל הביתית ובאמצעות מפסק מעגל פנימי. לנקוט בצעדים ולשחזר את ההפעלה במקרה של תקלה, יש לזהות תחילה באופן ברור את סוג השגיאה. ייתכנו השגיאות הבאות:

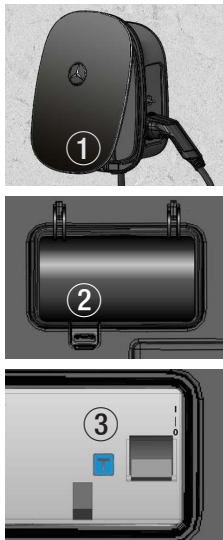
סוג השגיאה	סיבה אפשרית	הפתרון המוצע
ה-LED לא פועלת.	ל-Wallbox אין אספקת חשמל.	אספקת החשמל הופסקה: בדוק את מפסק המעגל המיניאטורי במעלה הזרם באספקת החשמל הביתית ואת מפסק המעגל הפנימי (ראה פרק "טיפול" בעמוד 13) והדלק אותם מחדש בעת הצורך. צור קשר עם התמיכה הטכנית המקומית Mercedes-Benz אם השגיאה מופיעה שוב ושוב.
המכונת החשמלית לא זזהתה.	אירועה תקלה פנימית ב-Wallbox.	יש להחליף את Wallbox. במקרה כזה, צור קשר עם התמיכה הטכנית המקומית של Mercedes-Benz.
ה-LED מציגה קוד שגיאה.	כבל הטעינה אינו מחובר נכון למכונת.	הוצא את תקע הטעינה מהמכונת וחבר אותו מחדש: צור קשר עם התמיכה הטכנית המקומית Mercedes-Benz אם השגיאה ממשיכה להתקיים.
ה-LED מציגה קוד שגיאה.	Mercedes-Benz Wallbox Home מזהה תקלה.	הפעל מחדש את ה-Wallbox באמצעות כיבוי אספקת החשמל באמצעות מפסק המעגל המיניאטורי במעלה הזרם באספקת החשמל הביתית והדלק שוב. אם השגיאה חוזרת או מתרחשת באופן קבוע, השבת את ה-Wallbox (ראה בהמשך) וצור קשר עם התמיכה הטכנית המקומית של Mercedes-Benz.

שים לב!

צור קשר עם קבלן החשמל המומחה שהתקין את המכשיר אם אספקת החשמל ל-Wallbox לא תקינה.

השבתת המוצר והפעלתו מחדש

לבעת הצורך, תוכל להשבית את Mercedes-Benz Wallbox Home. יש לפעול כך:



1. כבה את מפסק המעגל המיניאטורי במעלה הזרם באספקת החשמל הביתית (החיבור לרשת החשמל הופסק).
2. שחרר את מכסה הגוף של ה-Wallbox (1) באמצעות מפתח מכסה הגוף ופרק אותו.
3. פתח את מכסה הגישה במכסה הרכיבים האלקטרוניים (2) וסובב את מנוף הציר של מפסק מעגל הזרם (3) למצב 0.
4. סגור את מכסה הגישה במכסה הרכיבים האלקטרוניים (2), החלף את מכסה הגוף של ה-Wallbox (1) ונעל אותו. כעת, Mercedes-Benz Wallbox Home לא יכולה לשמש יותר לטעינה.

להכנסת ה-Wallbox לפעולה בפעם אחרת, המשך באופן הבא:

1. פרק את מכסה הגוף של ה-Wallbox (1).
 2. פתח את מכסה הגישה במכסה הרכיבים האלקטרוניים (2) וסובב את מנוף הציר של מפסק מעגל הזרם (3) למצב I (נוצר חיבור עם רשת החשמל).
 3. סגור את מכסה הגישה במכסה הרכיבים האלקטרוניים (2), החלף את מכסה הגוף של ה-Wallbox (1) ונעל אותו.
 4. הדלק את מפסק המעגל המיניאטורי במעלה הזרם במפלג הזרם הביתי.
- כאשר ה-Wallbox תחובר שוב לרשת החשמל, היא תפעיל את נוהל ההתנעה: הוא כולל את בדיקת הרכיבים האלקטרוניים הפנימיים כדי לוודא פעולה תקינה.

שגרת הבדיקה הפנימית מסומנת ע"י צג בחזית Mercedes-Benz Wallbox Home באופן הבא.

תיאור	צג LED
ה-LED מהבהבת פעם אחת ...	
... ומהבהבת אחר כך בכחול.	

ניתן לחבר כעת את המכונת לטעינה.

שאלות נפוצות

מפורטות כאן שאלות נפוצות בקשר להתקנה ולהפעלה של Mercedes-Benz Wallbox Home. קרא תמיד את הפרק הזה לפני שתיצור קשר עם התמיכה הטכנית המקומית: ייתכן והשאלה שלך כבר נשאלה כאן.

האם אוכל להתקין את Mercedes-Benz Wallbox Home בעצמי?

- לא, התקנת Mercedes-Benz Wallbox Home חייבת להתבצע תמיד ע"י קבלן חשמל מומחה ומיומן. רק אז ניתן להבטיח הפעלה חשמלית בטוחה.
- התקנת Mercedes-Benz Wallbox Home באופן עצמאי עלולה לגרום לביטול תנאי האחריות ולביטול הגנת האחריות להפעלת Wallbox.

כיצד יש להגן חשמלית על Mercedes-Benz Wallbox Home?

- יש להגן על כל הפאזות של Mercedes-Benz Wallbox Home במפלט החשמל הביתי. ציית תמיד לתקנות המקומיות להפעלת מכשירי חשמל.

האם ניתן להפעיל את Mercedes-Benz Wallbox Home A0009067408 גם באספקת חשמל חד פאזית?

- כן, בעקרון כל דגמי Mercedes-Benz Wallbox Home ניתנים להפעלת באספקת חשמל חד פאזית.

ה-Mercedes-Benz Wallbox Home לא תקינה (אין תצוגת LED). כיצד אמצא את הסיבה לכך?

- אם לא מחוברת מכונית ל-Wallbox, תצוגת ה-LED הצבעונית של ה-Wallbox חייבת לדלוק לסירוגין בכחול. אם לא כך הדבר, בדוק את הדברים הבאים:

1. מפסק המעגל המיניאטורי במעלה הזרם במפלט הזרם הביתי.
2. מפסק מעגל הזרם הפנימי אם מכשירי הגנה אלה לא יציגו סימן בולט לתקלה, צור קשר עם התמיכה הטכנית המקומית של Mercedes-Benz technical.

פלט הטעינה של Mercedes-Benz Wallbox Home נמוך מהצפוי. מה יכולה להיות הסיבה?

- בדוק תחילה האם הוגדר גבול לפלט הטעינה במכונית (עייני בספר ההפעלה של המכונית שצריכה להיטען).
- במקרים מסוימים, מעגלי הבטיחות הפנימיים של Mercedes-Benz Wallbox Home מופעלים כך שהזרם מוגבל: במקרה כזה צג ה-LED הצבעוני יידלק לסירוגין בירוק ויהבהב פעם אחת באדום. מכל מקום, ניתן להמשיך בפעולות הטעינה. אם מאפייני הבטיחות הפנימיים יופעלו באופן חוזר או קבוע, השבת את ה-Wallbox (ראה עמוד 9) וצור קשר עם התמיכה הטכנית המקומית של Mercedes-Benz.
- דאג לכך שהגדרת זרם הטעינה המקסימלי של Wallbox תיבדק ותכוון בעת הצורך ע"י קבלן חשמל מומחה (עייני בפרק 'מצב אתחול ובדיקה') בהוראות ההתקנה המקיפות של Mercedes-Benz Wallbox Home).

היכן ניתן להזמין חלקי חילוף של Wallbox?

- צור קשר עם התמיכה הטכנית המקומית של Mercedes-Benz, אם תזדקק לחלקי חילוף עבור Wallbox.

המפתח לפתיחת מכסה הגוף או לשחרור פעולת הטעינה אבד. אוכל להזמין מפתח חלופי?

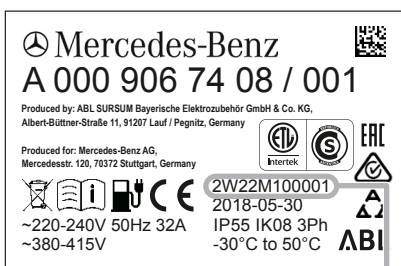
- שני מפתחות של מכסה הגוף מצורפים ל-Mercedes-Benz Wallbox Home. שני מפתחות למפתח ההפעלה בצד התיבה, המשמשת לשחרור פעולת הטעינה, מצורפים גם כן: אם שני המפתחות למפתח ההפעלה אבדו ומפתח ההפעלה בצד ימין של הגוף נמצא במצב אופקי, ה-Wallbox חסומה לפעולת טעינה ולא ניתן להמשיך לבצע פעולות טעינה. במקרה של אבדן מפתח מכסה הגוף (מס' הזמנה: E290400) או מפתח הפעלה (מס' הזמנה: E390401) ניתן להזמין חלקי חילוף אצל:

תמיכת eMobility

טלפון +49 (0) 188-600 9123

מייל emobility.support@abl.de

- תצטרך את המספר הסידורי של ה-Wallbox להזמנת מפתחות חלופיים למפתח ההפעלה. תוכל למצוא את המספר הסידורי על תווית המוצר בצד התחתון של הגוף.



מספר סדרה Wallbox

נספח

מפרטים טכניים

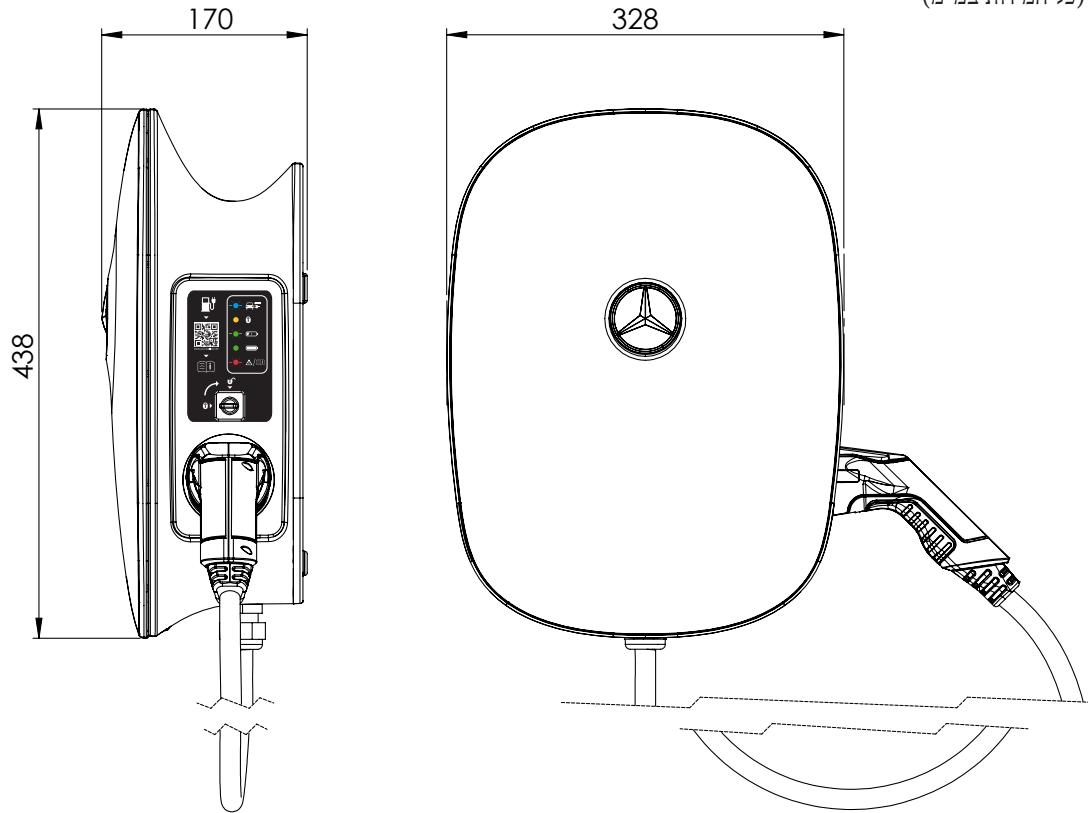
דגם	A0009067408	A0009067508
תאימות	IEC 61851-1 / 61439-7	
יחידת אספקת זרם	לכבלי אספקה בגדלים 5 x 16 מ"ר	לכבלי אספקה בגדלים 3 x 16 מ"ר
מתח נומינלי	V 400 / 230	V 230
זרם נומינלי	A 32, חד או תלת פאזי	A 32, חד פאזי
תדר נומינלי	Hz 50	
פלט מקסימלי	kW 22	kW 7.2
חיבור טעינה	כבל טעינה קבוע עם תקע טעינה המתאים ל- IEC 62196-2 דגם 2, כ-6 מטר	
מכשירים להגנת מעגל	דגם DC-RCM, I _{Δn.d.c} -1 A 30 mA RCCB. זיהוי תקלת זרם DC אלקטרוני ≤ 6 mA	
בקרה / התאמה	ממשק פנימי RS485 (ממשק לבקרת טעינה חיצונית, אין גישה למשתמשים/טכנאי התקנה)	
נתך במעלה הזרם	C מאפיין MCB, זרם נומינלי בהתאם לאספקת החשמל ולהגדרת Wallbox אך לא יותר מ-A 32	
הגדרת המפעל לזרם הטעינה המקסימלי	A 16	A 32
מערכת PE	TN-S	
טמפרטורת הפעלה	30- עד 50°C	
טמפרטורת אחסון	30- עד 85°C	
לחות יחסית	5 עד 95% (לא עיבוי)	
דרגת הגנה	I	
קטגוריית מתח יתר	III	
דרגת זיהום	3	
מתח בידוד נומינלי (U _i)	kV 4	
מתח אות נומינלי (U _{imp})	kV 4	
זרם עמיד פסגה נומינלי (I _{pk})	kA 6	
זרם עמיד נומינלי לזמן קצר (I _{cw})	5 אמפר	
זרם נומינלי מותנה לזמן קצר (I _{cc})	kA (C 6/10 מאפיין הפעלה)	
גורם שונות נומינלי (RDF)	1.0	
דרגת הגנה (נוף)	IP 55	
עוצמת השפעה	IK08	
מידות (נוף)	328 x 170 x 438 מ"מ (ג x ר x ע)	
גובה מקסימלי	≥ 2,000 מטר AMSL (מעל גובה פני הים הממוצע)	
משקל ליחידה (נטו)	כ-8.5 ק"ג	
משקל ליחידה (כולל)	כ-10 ק"ג	

תרשימי ומידות סקלה

Mercedes-Benz Wallbox Home מסופקת מורכבת במלואה לאחר שנבדקה. כל המידות מצוינות בתרשימי הסקלה בהמשך.

Wallbox עם כבל טעינה קבוע (בתמונה: A0009067408 ו-A0009067508)

תכנית והגבהה (כל המידות במ"מ)



תקנים וקוי מנחה

Mercedes-Benz Wallbox Home תואמת לתקנים וליחסי ההגנה הבאים:

קוי מנחה וחוקים כלליים

קו מנחה	הסבר
EU/2014/35	תקנת מתח נמוך
EU/2014/30	קו מנחה EMC
EU/2011/65	קו מנחה RoHS 2
EU/2012/19	קו מנחה WEEE
ElektroG	תקנות מכשיר אלקטרוני וחשמלי

תקנות בטיחות מכשיר

סטנדרט	הסבר
IEC 61851-1: 2017 Ed. 3.0	מערכות טעינה מוליכות למכוניות חשמליות - חלק 1: דרישות כלליות
IEC/TS 61439-7:2014	חלק 7: שילובי מכשיר מיתוג ליישומים מיוחדים כגון מרינות, קמפינגים, כיכרות שוק, תחנות טעינה למכוניות חשמליות
IEC 61000-6-2:2016	תאימות אלקטרומגנטית (EMC) - חלק 2-6: תקנים גנריים - תקן חסינות לסביבות תעשייתיות
IEC 61000-6-3:2006+AMD1:2010	תאימות אלקטרומגנטית (EMC) - חלק 3-6: תקנים גנריים - תקן פליטה לסביבות מגורים, מסחר ותעשייה קלה



אישור CE והצהרת תאימות

Mercedes-Benz Wallbox Home מצוידת בתו CE. הצהרת התאימות הקשורה זמינה להורדה בפורמט אלקטרוני באתר www.yourwallbox.de/downloads/documents/Declaration_of_Conformity_Home_Advanced.pdf



טיפול

לאחר ההתקנה, Mercedes-Benz Wallbox Home לא זקוקה בדרך כלל לתחזוקה. מכל מקום, היות וה-Wallbox מעבדת מתחים חשמליים גבוהים בתוכה, מומלץ לבצע בדיקה בראיה של הגוף ולבדוק את הרכיבים והאביזרים הנגישים חיצוניים במרווחים מסוימים (לדוגמה פעמיים בשנה).

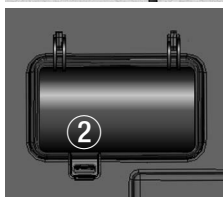
⚠ סכנה!

אל תפרק אף פעם את מכסה הרכיבים האלקטרוניים הפנימיים של Mercedes-Benz Wallbox Home. אין צורך בניקוי ובתחזוקת הרכיבים מאחרי מכסה זה, ואסור למשמש לבצע אותם בשום מקרה.

- בצע בדיקה בראיה של משטחי הגוף כמו גם של תושבת כבל הטעינה ובדוק נזקים.
 - בצע בדיקה בראיה של כבל הטעינה וודא שבכבל ותקע הטעינה לא מופיעים נזק חיצוני או עיוות.
- אם תגלה נזק בולט בזמן הבדיקות המפורטות מעלה, צור קשר עם התמיכה הטכנית המקומית של Mercedes-Benz. דאג לכך שכל הנזקים יתוקנו לפני שתמשיך בהפעלת ה-Wallbox. עד אז, השבת את ה-Wallbox כפי שמתואר בפרק "השבתת המוצר והפעלתו מחדש" בעמוד 9.
- ה-Mercedes-Benz Wallbox Home לא מצוידת במתג ON/OFF עצמי: אם ברצונך להשבית את Wallbox, עליך להעביר את מתג מפסק המעגל הביתי במעלה הזרם ואת מפסק מעגל הזרם הפנימי למצב 0 (OFF).

הפעולה התקינה של מפסק מעגל הזרם הפנימי חייבת להיבדק פעמיים בשנה כדי לוודא שהוא פועל באופן תקין בזמן ההפעלה. המשך באופן הבא כדי לבדוק את מפסק מעגל הזרם:

1. פרק את מכסה הגוף של ה-Wallbox באמצעות המפתח המצורף.
2. פתח את פתח הגישה ②.
3. מקם את הלחצן המחורץ T או המסומן בדיקה במפסק מעגל הזרם הפנימי ③:
4. לחץ על הלחצן: מפסק מעגל הזרם צריך להיות מופעל כעת ולהיזז את מנוף הציר שלו למצב המרכזי (החיבור לאספקת החשמל מופרע).
5. קפל כעת את מנוף הציר של מפסק מעגל הזרם ③ למצב 0 וחזרה למצב I.
6. סגור את מכסה הגישה ②, החלף את מכסה הגוף ① ונעל אותו באמצעות המפתח.



אם מפסק מעגל הזרם לא ינוע בזמן הבדיקה (מנוף הציר במצב מרכזי), אסור לך בשום אופן להמשיך להפעיל את ה-Wallbox! השבת את ה-Wallbox באמצעות כיבוי מפסק המעגל המיניאטורי במעלה הזרם במפלג החשמל הביתי ואת מפסק הזרם הפנימי (OFF מצב) וצור קשר עם התמיכה הטכנית של Mercedes-Benz.

ניקיון ותחזוקה

- ניתן לנקות את משטח Mercedes-Benz Wallbox Home באמצעות מטלית יבשה.
- השתמש בתמיסת חומר ניקוי עדינה על מטלית לחה וספוגה היטב לניקוי לכלוך כבד יותר.
- אל תשתמש בחומרי ניקוי כימיים אגרסיביים, חומרי ניקוי לזכוכית, ואקס או תמיסות (כנוזל ניקוי או מדלל צבע) היות והם עלולים לפגוע במשטחים ובצגים של המכשיר.
- אל תשתמש בחומרי ניקוי שורטים או בספוגים העלולים לשרוט את משטח מכסה הגוף.

אין לנקות את Mercedes-Benz Wallbox Home בשום מקרה בניקוי בלחץ או במכשיר דומה בו נוזלים או קיטור עלולים לחדור לפתחי הגוף בגלל הלחץ הגבוה.

סמלים מסחריים

כל הסמלים המסחריים המוזכרים בספר הפעלה זה, כולל אלה העשויים להיות מוגנים ע"י צדדים שלישיים, כפופים ללא מגבלה, לתקנות חוקי הסמל המסחרי המתאים ולזכויות הרכשיות של הבעלים הרשומים המתאימים.

כל הסמלים המסחריים, השמות הרשומים או שמות החברות הרשומות כאן ככאלה או העשויים להיות סמלים מסחריים או סמלים מסחריים רשומים של הבעלים המתאימים שלהם. כל הזכויות שאינן מצוינות במיוחד כאן שמורות.

אסור שהעדר הזיהוי המיוחד של הסמלים המסחריים בהם נעשה שימוש בספר הפעלה זה יוביל למסקנה ששם זה לא נושא בזכויות הצדדים השלישיים.

קניין רוחני וזכויות יוצרים

Copyright © 2019

מהדורה 1.2, MB-UM_Home-2019-12-15

כל הזכויות שמורות.

כל המידע המופיע בספר הפעלה הזה יכול לעבור שינוי בלא הודעה מוקדמת ואינו מייצג כל התחייבות מצד היצרן.

תרשימים המופיעים בספר הפעלה יכולים להציג תכניות השונות מהמוצר המסופק ואינן מייצגות כל התחייבות מצד היצרן.

היצרן אינו נושא באחריות להפסדים ו/או נזקים הקורים בגלל הנתונים או מידע חסר כלשהו הכלול בספר הפעלה זה.

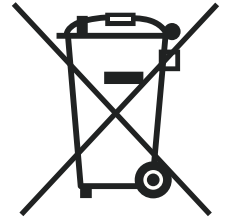
אין לשכפל ספר הפעלה זה, בכללותו או בחלקיו, לאחסן אלקטרונית או לשדר בכל אופן אחר בצורה אלקטרונית, חשמלית, מכנית, אופטית, כימית בצילום או בהקלטת שמע ללא קבלת אישור בכתב של היצרן.

הוראות השלכה לאשפה

האיחוד האירופי חוקק קו מנחה (קו מנחה EAG-VO-1 WEEE 2012/19/EC) לפיו מכשירים חשמליים ואלקטרוניים יוחזרו ליצרן על מנת שיושלכו לאשפה או שימוחזרו באופן המתאים על מנת לשמור ולהגן על הסביבה, למנוע זיהום ועל מנת לשפר את מחזור המשאבים.

לכן מכשירים המסומנים בסמל זה לא יושלכו לאשפה בתוך האיחוד האירופי כחלק מהאשפה הביתית הלא ממוינת: התייעץ ברשויות המקומיות ביחס להשלכה המתאימה לאשפה.

כל החומרים ניתנים למחזור בהתאם לסימון. תוכל לתרום תרומה חשובה לשמירה על הסביבה באמצעות השימוש החוזר, המחד"ז או באמצעים אחרים של עיבוד מכשירים שיצאו משימוש.



היצרן ביצע שינויים טכניים קלים במוצר לאחר פרסום הוראות הפעלה אלה. כתוצאה מכך נגרמו אי התאמות קלות במראה המוצר. ההבדלים בצבע נגרמים כתוצאה מתהליך ההדפסה.



Mercedes-Benz

Mercedes-Benz AG, Mercedesstr. 120, 70372 Stuttgart, Germany