

Mercedes-Benz Wallbox Home



Notendahandbók

Mercedes-Benz
The best or nothing.



Mikilvæg heimilisföng

Heimilisfang

Mercedes-Benz AG
Mercedesstraße 120
70372 Stuttgart, Þýskalandi

Ef tæknilegar spurningar koma upp skal leita til tækniþjónustu Mercedes-Benz á staðnum.

Öll fjölföldun þessarar handbókar, vistun á rafrænum miðli eða sending með öðrum rafrænum, vélrænum, sjónrænum eða efnafræðilegum hætti, með ljósriti eða með hljóðupptöku, að hluta eða í heild, er óheimil nema með sérstöku skriflegu leyfi.

Efnisyfirlit

Mikilvæg heimilisföng	ii	Villuboð meðan á hleðslu stendur	8
Mikilvægar upplýsingar	1	Bilanir og lausnir	9
Upplýsingar um þessa handbók	1	Varan tekin úr notkun og tekin aftur í notkun	9
Öryggisupplýsingar í þessari handbók	1	Algengar spurningar	10
Öryggisupplýsingar á tækinu	1	Viðauki	12
Almennar öryggisupplýsingar	2	Tæknilegar upplýsingar	12
Almennar upplýsingar um vöruna	2	Teikningar og mál	13
Notkunarleiðbeiningar	3	Staðlar og tilskipanir	13
Inngangur	4	CE-merking og samræmisyfirlýsing	14
Kynning á vörunni	4	Viðhald	14
Innifalinn búnaður	4	Prif og umhirða	15
Auðkenning á útfærslu	5	Vörumerki	15
Hleðsla	6	Höfundarréttur	16
Hleðsla með Mercedes-Benz Wallbox Home	6	Upplýsingar um förgun	16
Villur og bilanir lagfærðar	8		

Mikilvægar upplýsingar

Upplýsingar um þessa handbók

Í þessari handbók er fjallað um skref og stillingar sem framkvæma þarf þegar Mercedes-Benz Wallbox Home-hleðslustöðin er tekin í notkun, notuð og tekin úr notkun. Tilteknir hlutar handbókarinnar eru settir fram á sérstakan hátt til að auðvelda yfirsýn.

Lýsingar þar sem taldir eru upp jafngildir valkostir (eins og hér er gert) eru auðkenndar með áherslumerkjum.

- Lýsingar á aðgerðum eru í númeraröð sem segir til um í hvaða röð á að framkvæma þær.

Vinsamlegast lesið handbókina í heild sinni, því hún hefur að geyma mikilvægar upplýsingar um notkun vegghleðslustöðvarinnar með Mercedes-Benz-bílnum. Einkum verður að fylgja öllum notkunar- og öryggisleiðbeiningum í handbókinni.

Geymið handbókina á vísam stað svo hægt sé að grípa til hennar síðar. Ef margir nota vegghleðslustöðina verða allir notendur að hafa aðgang að handbókinni, einkum öryggisleiðbeiningum hennar.

Öll mál í handbókinni eru í millimetrum. Þar sem þess þarf er tekið fram hvaða mælikvarði er notaður á myndum.

Vinsamlegast athugið að allar tæknilegar upplýsingar, forskriftir og hönnunareinkenni vörunnar kunna að taka breytingum án undangenginnar tilkynningar.

Öryggisupplýsingar í þessari handbók

Einkum ber að fara eftir viðvörðunum og varúðarráðstöfunum sem eru merktar með eftirfarandi hætti í leiðbeiningunum. Táknin hafa eftirfarandi merkingu:

HÆTTA!

Þetta tákn stendur hjá upplýsingum um rafspennu sem veldur hættu fyrir líf og heilsu: Ef ekki er farið eftir þeim getur það leitt til alvarlegra meiðsla og banaslysa. Alls ekki má gera það sem er merkt með þessu tákni.

VARÚÐ!

Þetta tákn stendur hjá upplýsingum um aðra hættu sem getur leitt til skemmda á sjálfu tækinu eða öðrum rafbúnaði. Sýna verður sérstaka aðgát þegar aðgerðir sem merktar eru með þessu tákni eru framkvæmdar.

ÁBENDING!

Þetta tákn stendur hjá öðrum mikilvægum upplýsingum og sérstökum atriðum sem eru nauðsynleg til þess að tækið virki rétt. Aðgerðir sem eru merktar með þessu tákni skal framkvæma eftir þörfum.

Öryggisupplýsingar á tækinu

Á ytra byrði vegghleðslustöðvarinnar sem og á innri hlífinni yfir rafeindabúnaðinum er að finna frekari upplýsingar um öryggi og notkun. Þessi tákn hafa eftirfarandi merkingu:

ATHUGIÐ!

Mikilvægt er að lesa notkunarleiðbeiningarnar sem fylgja með Mercedes-Benz Wallbox Home, einkum áður en ytri hlífín er tekin af vegghleðslustöðinni.

ATHUGIÐ!

Þegar hlífín hefur verið tekin af kann að vera hættuleg rafspenna á vegghleðslustöðinni innanverðri sem og á þeim íhlutum hennar sem hægt er að koma við.

Almennar öryggisupplýsingar

Gætið að eftirfarandi atriðum:

- Lesið þessar leiðbeiningar vandlega.
- Farið eftir öllum viðvörðunum.
- Fylgið öllum leiðbeiningum.
- Faglærður rafvirki verður að sjá um að setja vegghleðslustöðina upp, tengja hana samkvæmt gildandi reglum og lagaákvæðum á hverjum stað og ganga frá henni fyrir notkun.
- Að uppsetningu lokinni skal gæta þess að 50 cm lágmarksfjarlægð sé til allra hliða frá vegghleðslustöðinni.
- Alls ekki má fjarlægja innri hlífina yfir rafeindabúnaðinum undir ytri hlífinni á Mercedes-Benz Wallbox Home: Hreinsun og viðhald á íhlutum þar á bak við þarf ekki að fara fram eða má alls ekki vera á höndum notenda.
- Ekki má nota vegghleðslustöðina frá Mercedes-Benz nema að ytri hlífín sé á og henni hafi verið læst: Áður en byrjað er að hlaða verður að ganga úr skugga um að ytri hlífinni hafi verið læst á réttan hátt.
- Notið eingöngu þann fylgibúnað sem Mercedes-Benz býður upp á fyrir tækið.
- Ekki má nota vegghleðslustöðina nálægt rennandi vatni eða vatni sem skvettist: Mercedes-Benz Wallbox Home er hins vegar með nægilega vörn gegn vatnsúða og vatnsskvettum samkvæmt viðkomandi varnarflokki.
- Ekki má nota Mercedes-Benz Wallbox Home á svæðum þar sem hætta er á að vatn flæði inn.
- Ekki má nota Mercedes-Benz Wallbox Home á svæðum þar sem er sprengihætta (EX-svæðum).
- Ekki má líma neitt á Mercedes-Benz Wallbox Home eða hylja hana með öðrum hlutum eða efni og gæta verður þess að ávallt streymi nægilega mikið loft um tækið.
- Vökvi má ekki fara á ytra byrði hleðslustöðvarinnar og ekki má heldur setja hluti eða ílát sem innihalda vökva á ytra byrðið.
- Athugið að ef þráðlausir sendar eru notaðir nálægt vegghleðslustöðinni (< 20 cm) getur það valdið truflunum á virkni hennar og ætti því að forðast slíkt.
- Einstaklingar (þ.m.t. börn) með skerta líkamsgetu, skyngetu eða andlega getu eða einstaklingar sem skortir reynslu og/eða þekkingu skulu ekki nota tækið nema að þeir séu undir eftirliti aðila sem gætir öryggis þeirra eða veitir þeim tilsögn í notkun tækisins.
- Hafa verður eftirlit með börnum til að tryggja að þau leiki sér ekki með tækið.
- Athugið að uppsetning og notkun á Mercedes-Benz Wallbox Home er heimil í allt að 2000 metra hæð yfir sjávarmáli.

Almennar upplýsingar um vöruna

Þessi Mercedes-Benz Wallbox Home-vegghleðslustöð er framleidd samkvæmt nýjustu tækni og uppfyllir öll ákvæði, reglur og staðla að því er varðar öryggisæfni. Öryggisupplýsingunum í þessari handbók er ætla að tryggja að notkun fari fram á réttan og öruggan hátt. Ef ekki er farið eftir öryggisupplýsingum og leiðbeiningum í þessari handbók getur það leitt til raflosts, eldsvoða og/eða alvarlegra meiðsla. Eingöngu faglærðir rafvirkjar mega gera við bilanir sem öryggi fólks, tengdum rafbúnaði eða tækinu sjálfu stafar hætta af.

Ef vegghleðslustöðin virkar ekki rétt skal ávallt leita fyrst til aðilans sem annaðist uppsetninguna. Ef ekki tekst að lagfæra villuna skal leita til tæknipjónustu Mercedes-Benz á staðnum.

Hafið ávallt samband við tæknipjónustu Mercedes-Benz á staðnum þegar:

- ytra byrði vegghleðslustöðvarinnar hefur orðið fyrir hnjaski,
- ytri hlífín hefur verið fjarlægð eða ekki er lengur hægt að festa hana á eða læsa henni,
- ekki er lengur fyrir hendi nægileg vörn gegn því að vatn og/eða aðskotahlutir berist inn í tækið,

- fasttengda hleðslunúran hefur orðið fyrir skemmdum, hvort sem þær eru sýnilegar eða ekki,
- Vegghleðslustöðin virkar ekki sem skyldi eða hefur orðið fyrir annars konar skemmdum.

HÆTTA!

Ef vart verður við skemmdir á ytra byrði eða hleðslunúru skal tafarlaust rjúfa strauminn til vegghleðslustöðvarinnar með sjálfvarinu í rafmagnstöflunni og innbyggða lekastraumsrofanum: Ekki má halda áfram að nota vegghleðslustöðina í þessu tilviki! Leitið til tæknipjónustu Mercedes-Benz á staðnum!

Notkunarleiðbeiningar

Fylgið eftirfarandi leiðbeiningum um notkun vegghleðslustöðvarinnar:

- Tækið þarf ávallt að vera tengt við varnarleiðara í veitukerfi. Uppsetningaraðili tengir tækið við varnarleiðara og prófar tenginguna. Að uppsetningunni lokinni mega eingöngu rafvirkjar gera breytingar á henni.
- Ekki skal nota vegghleðslustöðina á svæðum sem fólk hleypur oft um. Einkum skal forðast að setja hana upp á göngum og merktum flóttaleiðum.
- Á meðan ekki er verið að hlaða ætti ávallt að geyma hleðsluklóna í þar til gerðri festingu á hlið stöðvarinnar svo ekki sé hætt á að hrasa um snúruna.
- Athugið að ekki má framlengja fasttengda hleðslunúru vegghleðslustöðvarinnar með samtengingum, snúrum með millistykki eða öðrum hætti meðan á notkun stendur.
- Gangið úr skugga um að málspena og -straumur tækisins uppfylli kröfur fyrir veitukerfi rafmagns á staðnum og að ekki sé farið yfir málafli meðan á hleðslu stendur.
- Fylgið ávallt gildandi öryggisreglum á staðnum þar sem vegghleðslustöðin er notuð.
- Til þess að taka vegghleðslustöðina alveg úr sambandi við rafmagn verður ávallt að rjúfa inntakið með sjálfvarinu í rafmagnstöflunni og innbyggða lekastraumsrofanum.
- Notið vegghleðslustöðina alls ekki þar sem pláss er af skornum skammti. Einkum þarf að gæta þess að hægt sé að leggja bílnum í hæfilegri fjarlægð frá vegghleðslustöðinni og tengja hleðslunúruna við hann án þess að strekkja á henni.
- Gera þarf ráð fyrir bílastæði fyrir framan vegghleðslustöðina. Bilið milli bílsins og vegghleðslustöðvarinnar skal vera minnst 50 cm en mest u.þ.b. fimm metrar.
- Gætið þess að ytri hlífina á vegghleðslustöðinni sé ávallt lokuð og læst á meðan stöðin er í notkun. Geymið lykilinn sem er notaður til að taka hlífina úr lás á stað sem eingöngu notendur með heimild hafa aðgang að.
- Alls ekki má fjarlægja innri hlífina yfir rafeindabúnaðinum undir ytri hlífinni á vegghleðslustöðinni.
- Alls ekki má breyta ytra byrði eða innri tengingum vegghleðslustöðvarinnar með neinum hætti: Ef ekki er farið eftir þessu teflir það öryggi í hættu og felur í sér alvarlegt brot gegn ábyrgðarskilmálum sem getur leitt til þess að ábyrgðin falli tafarlaust úr gildi.
- Látið eingöngu viðurkennda fagaðila sjá um að setja tækið upp og taka það niður: Í tækinu eru engir íhlutir sem notendur þurfa að sinna viðhaldi á.

Inngangur

Til hamingju með nýju vegghleðslustöðina fyrir Mercedes-Benz-bílinn þinn! Með Mercedes-Benz Wallbox Home hefur þú valið framsækna hleðslulausn fyrir framtíðina.

Mercedes-Benz Wallbox Home er vegghleðslustöð sem sameinar nýstárlega hönnun og aðgengilega virkni og er ætluð til notkunar á heimilum eða stöðum sem eru opnir almenningi.

Vegghleðslustöðvarnar frá Mercedes-Benz eru framleiddar að öllu leyti í Þýskalandi og uppfylla allar gildandi Evrópureglur og -staðla um hleðslu rafbíla samkvæmt staðlinum IEC 61851-1, Mode 3: Sjá nánar um þetta atriði í „Staðlar og tilskipanir“ á bls. 13.

Kynning á vörunni

Með Mercedes-Benz Wallbox Home er hægt að hlaða rafbíla á öruggan, þægilegan og fljótlegan hátt samkvæmt staðlinum IEC 61851-1 Mode 3.



Hjá okkur er öryggi notenda ávallt í fyrirrúmi. Vegghleðslustöðin er því búin lekastraumsrofa af gerð A og innbyggðum búnaði sem greinir DC-lekastraum, en ásamt varnarbúnaði í rafkerfi hússins og varnarbúnaði bílsins veitir þessi búnaður mikla vernd gegn skammhlaupi, raflosti og annarri hættu við notkun.

Vegghleðslustöðin er afar einföld í daglegri notkun: Marglitt LED-ljós á framhlið vegghleðslustöðvarinnar sýnir stöðu hennar hverju sinni á skýran hátt. Ef bilun kemur upp er hægt að lesa orsökina úr sérstökum villukóða á marglita LED-ljósinu án þess að þurfa að opna vegghleðslustöðina. Þegar fagaðili hefur lokið við uppsetningu Mercedes-Benz Wallbox Home er vegghleðslustöðin ávallt tilbúin til notkunar, nema í þeim tilvikum þar sem opna þarf fyrir hleðslu sérstaklega með innbyggða lykilorfanum.

Sameiginlegt einkenni allra vegghleðslustöðvanna er fyrirferðarlítið ytra byrðið sem ver rafeindabúnaðinn að innanverðu vel fyrir umhverfisáhrifum og óviðkomandi aðgangi. Um allar útfærslur vegghleðslustöðvarinnar gildir að rafvirki verður að sjá um að setja þær upp og taka þær í notkun. Ef spurningar koma upp varðandi þetta atriði skal snúa sér til samstarfsaðila Mercedes-Benz á staðnum.

Innifalinn búnaður

Mercedes-Benz Wallbox Home kemur í afar sterkbyggðum kassa og er afhent með mismunandi fylgibúnaði sem er nauðsynlegur við síðari notkun. Þegar búnaðurinn er tekinn úr umbúðunum skal því tafarlaust ganga úr skugga um að eftirfarandi hlutir fylgi með:

Hlutur	Fjöldi	Lýsing
 Vegghleðslustöð	1	Hleðslustöð sem samanstendur af bakhlið með sambyggðum rafeindabúnaði, innri hlíf yfir rafeindabúnaði og ytri hlíf
 Stuttur leiðarvísir	1	Stuttur leiðarvísir ásamt öryggisupplýsingum á prentuðu formi
Uppsetningarsett	1	Skrúfusettt fyrir veggfestingu, sem samanstendur af 1 x 4 spónaplötuskúrúfum og tilheyrandi töppum, lykkill fyrir lykilorfa (2 stk.), lykkill til að læsa ytri hlífinni (stk.), borskapalón

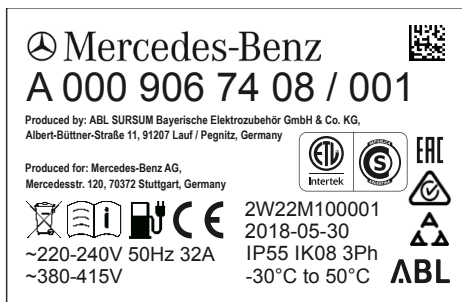
Ef einn eða fleiri þessara hluta skyldi vanta þegar búnaðurinn er tekinn úr umbúðunum skal tafarlaust hafa samband við söluaðila Mercedes-Benz á staðnum.

ÁBENDING!

Kassinn sem Mercedes-Benz Wallbox Home kemur í býður upp á einstaklega góða vörn gegn utanaðkomandi áhrifum við flutning og geymslu. Geymið kassann ef það er hægt og pakkid Mercedes-Benz Wallbox Home aftur í hann ef senda þarf stöðina til framleiðanda vegna bilunar o.þ.h. eða flytja hana í öðrum tilgangi.

Auðkenning á útfærslu

Vegghleðslustöðin frá Mercedes-Benz er í boði í mismunandi útfærslum sem eru lagaðar að mismunandi notkunarskilyrðum bæði að því er varðar vélbúnað og rafkerfi. Neðan á vegghleðslustöðinni er límmiði þar sem hlutanúmer Mercedes-Benz fyrir vegghleðslustöðina kemur fram, en það sýnir hvaða útfærslu er um að ræða. Athugið límmiðann til að ganga úr skugga um að fjallað sé um uppsettu gerðina í þessari handbók.



Til að sjá hvaða útfærslu er um að ræða skal einkum líta á gerðarheitið (A 000 906 XX XX) og gildin fyrir tengingu við rafmagn þar fyrir neðan (spennu, kerfistiðni, straumstyrk).

Í þessari handbók er fjallað um eftirfarandi útfærslur vegghleðslustöðvarinnar:

Gerð	Rafmagnstenging	Útfærsla
A0009067408	230 / 400 V 50 Hz 1 eða 3 x 32 A	Fasttengd hleðslunúra samkvæmt IEC 62196-2 af gerð 2, u.þ.b. 6 m; hleðslugeta 22 kW
A0009067508	230 V 50 Hz 1 x 32 A	Fasttengd hleðslunúra samkvæmt IEC 62196-2 af gerð 2, u.þ.b. 6 m; hleðslugeta 7,2 kW

VARÚÐ!

Upplýsingar og tæknilysingar í þessari handbók eiga eingöngu við um þær útfærslur sem hér er fjallað um og gilda ekki fyrir aðrar gerðir vegghleðslustöðva: Með þessum útfærslum fylgja e.t.v. sérstakar handbækur.

Hleðsla

Uppsetning vélbúnaðar þeirra útfærslna Mercedes-Benz Wallbox Home sem fjallað er um í þessari handbók og tenging þeirra við rafmagn verður ávallt að vera á höndum viðurkenndra fagaðila: Einkum verður faglærður rafvirki að sjá um að undirbúa rafkerfi hússins og koma á rafmagnstengingu við rafkerfi hússins, sem og að meta virkni búnaðarins þegar hann er tekinn í notkun. Hafið samband við rafverktaka eða samstarfsaðila Mercedes-Benz á hverjum stað sem veita gjarnan frekari upplýsingar um uppsetningu og notkun vegghleðslustöðvarinnar.

Fjallað er um uppsetningu búnaðarins í sérstakri uppsetningarhandbók. Í þeirri handbók er að finna mikilvægar upplýsingar um uppsetningu vélbúnaðar og tengingu við rafmagn, sem og um það hvernig vegghleðslustöðin er tekin í notkun og virkni hennar metin. Notandinn skal helst vera viðstaddur þegar rafvirki tekur vegghleðslustöðina í notkun til þess að tryggja að hann geti hlaðið rafbílinn með Mercedes-Benz Wallbox Home vandkvæðalaust.

Vinnslustaða vegghleðslustöðvarinnar hverju sinni er gefin til kynna með marglitu LED-ljósi á neðanverðri ytri hlífinni. Ef engin villa er fyrir hendi og hleðsla stendur yfir getur LED-ljósið ...



... logað stöðugt í grænum eða gulum lit



... leiftrað reglubundið í grænum eða bláum lit



Frekari upplýsingar um það hvernig vinnslustaða er gefin til kynna koma fram á næstu síðum. Upplýsingar um það hvernig villur eru gefnar til kynna er að finna í kaflanum „Villur og bilanir lagfærðar“ á bls. 8.

Hleðsla með Mercedes-Benz Wallbox Home

Vegghleðslustöðin er hönnuð til að hlaða Mercedes-Benz-bílinn þinn á sem stystum tíma samkvæmt staðlinum IEC 61851-1 Mode 3. Hleðslutíminn hverju sinni fer eftir bílnum sem er hlaðinn og því hversu mikil hleðsla er á honum.

Mercedes-Benz Wallbox Home er fáanleg í tveimur útfærslum með fasttengdri hleðslunúru af gerð 2, en með mismiklu hleðsluafli. Á meðan ekki er verið að nota hleðsluklóna skal ávallt geyma hana í þar til ætlaðri festingu hægra megin á vegghleðslustöðinni.

VARÚÐ!

Ekki má nota Mercedes-Benz Wallbox Home nema að ytri hlífín sé læst: Áður en byrjað er að hlaða verður að ganga úr skugga um að ytri hlífín sé á og að henni hafi verið læst með þar til gerðum lykli sem fylgir með.

Fylgið eftirfarandi leiðbeiningum til að hlaða Mercedes-Benz-bílinn með vegghleðslustöðinni:

1. Leggið bílnum þannig að auðvelt sé að stinga hleðsluklónni á hleðslunúrunni í samband við innstunguna á bílnum: Hleðslunúran má ekki vera strekkt eða undir togálagi meðan á hleðslu stendur!

2. Opnið innstunguna á bílnum samkvæmt leiðbeiningum í notendahandbók bílsins.

3. Athugið LED-ljósið á framhlið vegghleðslustöðvarinnar: Þegar vegghleðslustöðin er tilbúin til notkunar leiftrar LED-ljósið á neðanverðri ytri hlífinni í bláum lit. Þá er hægt að tengja bílinn við hleðslustöðina.



4. Takið hleðsluklóna úr festingunni og stingið henni alla leið inn í innstunguna á bílnum: Boðskiptin við bílinn eru könnuð og vegghleðslustöðin býður eftir því að notandinn opni fyrir hleðsluna. Í þessari stöðu logar LED-ljósið í gulum lit.



5. Ef lykilorfinn hægra megin á ytra byrði stöðvarinnar er í láréttri stöðu þarf að færa hann í lóðrétta stöðu til þess að opna fyrir hleðsluna. Svo lengi sem lykilorfinn er í lóðréttri stöðu er hvenær sem er hægt að framkvæma frekari hleðslur án þess að opna sérstaklega fyrir þær.



Lykilorfi í láréttri stöðu:
Lokað er fyrir næstu hleðslu.



Lykilorfi í lóðréttri stöðu:
Opnað hefur verið fyrir hleðslu.

i **ÁBENDING!**

Aðeins þarf að opna fyrir hleðslu þegar byrjað er að hlaða: Að því loknu er hægt að færa lykilorfann aftur í lárétta stöðu án þess að stöðva með því hleðsluna. Þegar hleðsluklóiin hefur verið tekin úr sambandi við bílinn er lokað fyrir að hægt sé að framkvæma aðra hleðslu með vegghleðslustöðinni.

6. Þegar opnað hefur verið fyrir hleðslu með lykilorfanum bíður vegghleðslustöðin eftir því að bíllinn byrji að hlaða sig. Í þessari stöðu logar LED-ljósið í grænum lit.



7. Þegar bíllinn sendir boð um að hefja hleðslu og vegghleðslustöðin byrjar að hlaða leiftrar LED-ljósið í grænum lit meðan á hleðslunni stendur. Ef þörf krefur er hægt að stöðva hleðsluna handvirkir í bílnum (sjá notendahandbók bílsins sem er hlaðinn).



8. Þegar gert er hlé á hleðslunni eða henni lýkur logar LED-ljósið aftur stöðugt í grænum lit.



9. Þegar hleðslunni er lokið skal taka hleðsluklóna úr innstungunni á bílnum og koma henni fyrir í festingunni hægra megin á vegghleðslustöðinni. LED-ljósið leiftrar aftur í bláum lit og gefur þannig til kynna að vegghleðslustöðin sé tilbúin fyrir næstu hleðslu.



i **ÁBENDING!**

Hleðslan er eingöngu stöðvuð af bílnum eða notandanum, nema þegar um bilun er að ræða. Þegar LED-ljósið logar í grænum lit gefur það til kynna, út frá samskiptum við bílinn, að gert hafi verið hlé á hleðslu eða að henni sé lokið: Aðeins er hægt að sjá um hvora stöðuna er að ræða út frá upplýsingum í bílnum. Ef bíllinn er ekki fullhlaðinn jafnvel þótt hleðslan hafi staðið yfir í nægilega langan tíma skal leita til tækniþjónustu Mercedes-Benz á staðnum.

Villur og bilanir lagfærðar

Mercedes-Benz Wallbox Home er hönnuð fyrir mesta mögulega rekstraröryggi og eins áreiðanlega hleðslu og kostur er. Ef bilun kemur upp við notkun er hún gefin til kynna með marglita LED-ljósinu á neðanverðri ytri hlífinni. Í kaflanum hér á eftir er fjallað um hvernig greina skal bilanir og hvaða ráðstafanir er hægt að gera til að lagfæra þær.

Villuboð meðan á hleðslu stendur

Meðan á hleðslu stendur geta eftir atvikum komið upp villur og bilanir sem koma í veg fyrir að bíllinn hlaðist rétt samkvæmt staðlinum IEC 61851-1. Mercedes-Benz Wallbox Home greinir bæði innri villur og villur í bílnum sjálfkrafa og gefur þær til kynna með LED-ljósinu. Til að gefa til kynna stöðu villna blikkar marglita LED-ljósíð með ákveðnu mynstri sem er endurtekið. Eftirfarandi ástand er gefið til kynna:

LED-ljós (lotubundið)	Lýsing á villu
	Pegar LED-ljósíð blikkar einu sinni í rauðum lit og því næst fjórum sinnum í grænum lit hefur vegghleðslustöðin greint villu og slær sjálfkrafa út með innbyggða lekastraumsrofanum að 20 sekúndum liðnum. Setjið strauminn aftur á vegghleðslustöðina með lekastraumsrofanum til þess að endurstilla villuna.
	Ef villan kemur endurtekið eða stöðugt upp er um innri villu að ræða og skipta verður um vegghleðslustöðina. Takið vegghleðslustöðina úr notkun (sjá bls. 9) og hafið samband við tækniþjónustu Mercedes-Benz á staðnum.
	Pegar LED-ljósíð blikkar einu sinni í rauðum lit og því næst í bláum, grænum lit hefur vegghleðslustöðin greint innri villu. Til þess að endurstilla villuna skal taka strauminn af vegghleðslustöðinni með sjálfvarinu í rafmagnstöflunni og setja hann aftur á.
	Ef villan kemur endurtekið eða stöðugt upp er um innri villu að ræða og skipta verður um vegghleðslustöðina. Takið vegghleðslustöðina úr notkun (sjá bls. 9) og hafið samband við tækniþjónustu Mercedes-Benz á staðnum.
	Pegar LED-ljósíð leiftrar í grænum lit og blikkar í rauðum eða bláum lit minnkar vegghleðslustöðin hleðslustrauminn. Áfram er hægt að hlaða með minna hleðsluafli.
	Ef villan kemur endurtekið eða stöðugt upp verður að greina hana nánar. Takið vegghleðslustöðina úr notkun (sjá bls. 9) og hafið samband við tækniþjónustu Mercedes-Benz á staðnum.

ÁBENDING!

Í uppsetningarhandbók vegghleðslustöðvarinnar er að finna ítarlegt yfirlit yfir öll villuboð.

Fyrir flestar villur hefur vegghleðslustöðin hleðsluna sjálfkrafa að nýju og kannar um leið samskiptin við bílinn. Hins vegar er mælt með því að endurræsa vegghleðslustöðina handvirkt með því að taka strauminn af og setja hann aftur á með sjálfvarinu í rafmagnstöflu hússins, þar sem ekki er hægt að lagfæra allar villur með sjálfvirkri endurræsingu vegghleðslustöðvarinnar.

⚠ VARÚÐ!

Ef vegghleðslustöðin birtir áfram villuboð á meðan verið er að hlaða skal ávallt leita til tækniþjónustu Mercedes-Benz á staðnum. Hugsanlega þarf að gera við bílinn eða skipta um vegghleðslustöðina áður en hægt er að hlaða bílinn aftur með vegghleðslustöðinni.

Bilanir og lausnir

Til að tryggja öryggi við notkun Mercedes-Benz Wallbox Home verður búnaðurinn að vera varinn með sjálfvari í rafmagnstöflu hússins og innbyggða lekastraumsrofanum. Svo hægt sé að grípa til viðeigandi ráðstafana verður fyrst að liggja ljóst fyrir um hvernig bilun er að ræða. Eftirfarandi bilanir geta komið upp:

Bilun	Möguleg orsök	Tillaga að lausn
LED-ljósíð virkar ekki.	Vegghleðslustöðin fær ekki straum.	Straumurinn hefur farið af: Athugið sjálfvarið í rafmagnstöflunni og innbyggða lekastraumsrofan (sjá kaflann „Viðhald“ á bls. 14) og sláið aftur inn með þeim ef þess þarf. Ef villan kemur endurtekið eða stöðugt upp skal hafa samband við tækniþjónustu Mercedes-Benz á staðnum.
	Um innri villu í vegghleðslustöðinni er að ræða.	Skipta verður um vegghleðslustöðina. Í þessu tilviki skal leita til tækniþjónustu Mercedes-Benz á staðnum.
Rafbillinn greinist ekki.	Hleðsluklónni hefur ekki verið stungið rétt í samband við bílinn.	Takið hleðsluklóna úr sambandi við bílinn og stingið henni aftur í samband: Ef villan kemur áfram upp skal hafa samband við tækniþjónustu Mercedes-Benz á staðnum.
LED-ljósíð sýnir villuboð.	Mercedes-Benz Wallbox Home greindi villu.	Endurræsið vegghleðslustöðina með því að taka rafmagnið af og setja það aftur á með sjálfvarinu í rafmagnstöflu hússins: Ef villan kemur endurtekið eða stöðugt upp skal taka vegghleðslustöðina úr notkun (sjá hér fyrir neðan) og hafa samband við tækniþjónustu Mercedes-Benz á staðnum.

ⓘ ÁBENDING!

Ef rafmagnsleiðslan til vegghleðslustöðvarinnar er í ólagi skal leita til rafverktakans sem annaðist uppsetninguna.

Varan tekin úr notkun og tekin aftur í notkun

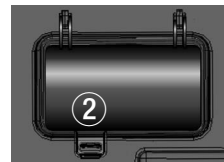
Hægt er að taka Mercedes-Benz Wallbox Home úr notkun ef nauðsyn krefur. Gerið eftirfarandi:

- Sláið út með sjálfvarinu í rafmagnstöflunni (tengingin við veitukerfi rafmagns er rofin).
- Takið ytri hlíf vegghleðslustöðvarinnar ① úr lás með þar til gerðum lykli og takið hlífina af.
- Opnið lokið á hlífinni yfir rafeindabúnaðinum ② og færið vippu lekastraumsrofans ③ í stöðu 0.
- Setjið lokið á innri hlífinni yfir rafeindabúnaðinum aftur fyrir ②, setjið ytri hlífina á vegghleðslustöðina ① og læsið henni.

Þá er ekki lengur hægt að hlaða með Mercedes-Benz Wallbox Home.



Ef taka á vegghleðslustöðina aftur í notkun síðar er það gert með eftirfarandi hætti:

- Takið ytri hlíf vegghleðslustöðvarinnar af ①.
- Opnið lokið á hlífinni yfir rafeindabúnaðinum ② og færið vippu lekastraumsrofans ③ í stöðu I (vegghleðslustöðin er tengd við veitukerfi rafmagns).
- Setjið lokið á innri hlífinni yfir rafeindabúnaðinum aftur fyrir ②, setjið ytri hlífina á vegghleðslustöðina ① og læsið henni.
- Sláið inn með sjálfvarinu í rafmagnstöflunni.



Pegar vegghleðslustöðin hefur verið tengd aftur við veitukerfi rafmagns byrjar hún á frumstillingu: Fer þá fram prófun á innri rafeindabúnaði til þess að ganga úr skugga um að hann virki rétt.

Þetta ferli er gefið til kynna með LED-ljósinu á framhlið Mercedes-Benz Wallbox Home á eftirfarandi hátt.

LED-ljós	Lýsing
	LED-ljósið blikkar einu sinni í hvítum lit ...
	... og leiftrar því næst í bláum lit.

Þá er hægt að tengja bílinn sem á að hlaða við hleðslustöðina.

Algengar spurningar

Hér fara á eftir nokkrar algengar spurningar um uppsetningu og notkun Mercedes-Benz Wallbox Home. Vinsamlegast lesið þennan kafla áður en leitað er til tækniþjónustu á staðnum: Hugsanlega kemur svarið við spurningunni fram hér.

Má ég setja Mercedes-Benz Wallbox Home upp sjálf(ur)?

- Nei. Faglærður rafvirki verður ávallt að sjá um að tengja Mercedes-Benz Wallbox Home við rafmagn. Annars er öryggi með tilliti til rafmagns ekki tryggt.
- Ef notandi setur Mercedes-Benz Wallbox Home upp sjálfur getur það falið í sér brot gegn ábyrgðarskilmálum og ábyrgðin fyrir notkun vegghleðslustöðvarinnar getur fallið úr gildi.

Hvaða rafmagnsöryggi þurfa að vera til staðar fyrir Mercedes-Benz Wallbox Home?

- Í rafmagnstöflu hússins verður að vera alþóla rofbúnaður fyrir Mercedes-Benz Wallbox Home. Fylgið ávallt öllum gildandi reglum um notkun raftækja á hverjum stað.

Er einnig hægt að nota Mercedes-Benz Wallbox Home A0009067408 með einfasa rafmagni?

- Já, hægt er að nota allar gerðir Mercedes-Benz Wallbox Home með einfasa rafmagni.

Mercedes-Benz Wallbox Home virkar ekki (ekkert LED-ljós). Hvernig finn ég út hvað er að?

- Þegar enginn bíll er tengdur við vegghleðslustöðina á marglita LED-ljósið á stöðinni að leiftra í bláum lit. Ef svo er ekki skal athuga eftirfarandi:
 1. Sjálfvarið í rafmagnstöflu hússins
 2. Innbyggða lekastraumsrofannEf engin augljós bilun er fyrir hendi í þessum öryggisbúnaði skal leita til tækniþjónustu Mercedes-Benz á staðnum.

Hleðsluafli Mercedes-Benz Wallbox Home er minna en gert var ráð fyrir. Af hverju skyldi það vera?

- Athugið fyrst hvort stillt hefur verið á að takmarka hleðsluafli í bílnum (sjá notendahandbók bílsins sem verið er að hlaða).
- Þegar um ákveðnar bilanir er að ræða sér innri öryggisbúnaður Mercedes-Benz Wallbox Home til þess að straumstyrkurinn sé takmarkaður: Í þessu tilviki leiftrar marglita LED-ljósið í grænum lit og blikkar einu sinni í rauðum lit, hins vegar er áfram hægt að hlaða. Ef innri öryggisráðstafanir eru endurtekið eða stöðugt virkar skal taka vegghleðslustöðina úr notkun (sjá bls. 9) og hafa samband við tækniþjónustu Mercedes-Benz á staðnum.
- Látið faglærðan rafvirkja athuga stillinguna fyrir hámarkshleðslustraum í vegghleðslustöðinni og breyta henni ef þess þarf (sjá kaflann „Uppsetningar- og prófunarstilling“ í ítarlegu uppsetningarhandbókinni fyrir Mercedes-Benz Wallbox Home).

Hvar get ég pantað varahluti fyrir vegghleðslustöðina?

- Ef varahluti vantar í vegghleðslustöðina skal leita til tækniþjónustu Mercedes-Benz á staðnum.

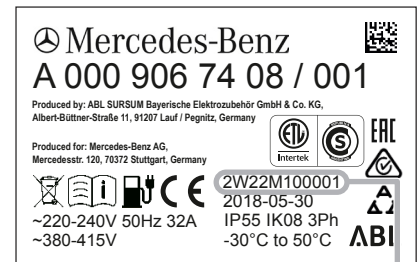
Lykillinn til að opna ytri hlífina eða lykillinn til að opna fyrir hleðslu týndist. Get ég pantað nýjan lykil?

- Með Mercedes-Benz Wallbox Home fylgja tveir lykklar til að taka ytri hlífina úr lás. Einnig fylgja með tveir lykklar fyrir lykilrofann á hliðinni sem er notaður til að opna fyrir hleðslu: Ef báðir lyklarnir fyrir lykilrofann týnast og lykilrofinn hægra megin á ytra byrði er í láréttri stöðu er lokað fyrir hleðslu og því ekki lengur hægt að hlaða með vegghleðslustöðinni. Ef lykillinn fyrir ytri hlífina (pöntunarnúmer: E290400) eða lykillinn fyrir lykilrofann (pöntunarnúmer: E390401) týnast er hægt að panta þá hér:

› eMobility Support

- › Sími +49 (0)9123/188-600
- › Netfang emobility.support@abl.de

- Þegar nýir lykklar eru pantaðir fyrir lykilrofann þarf að gefa upp raðnúmer vegghleðslustöðvarinnar. Raðnúmerið kemur fram á upplýsingaplötunni neðan á vegghleðslustöðinni.



Raðnúmer vegghleðslustöðvarinnar

Viðauki

Tæknilegar upplýsingar

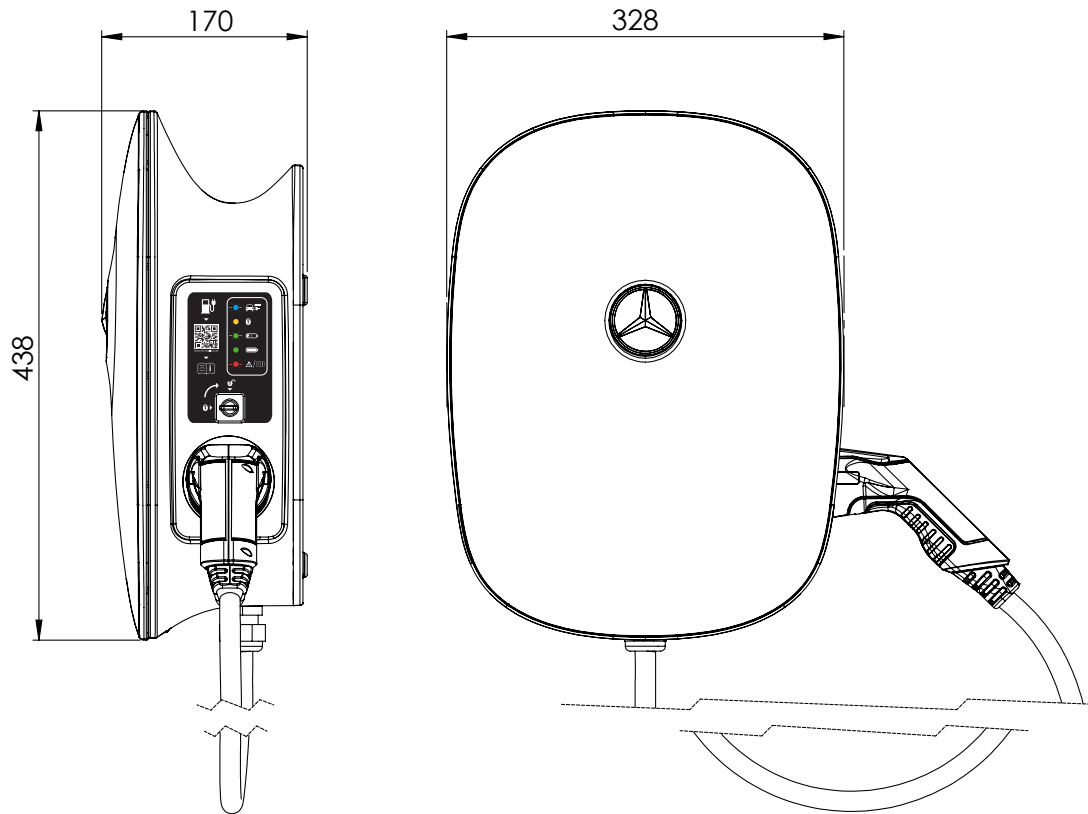
Útfærsla	A0009067408	A0009067508
Reglur	skv. IEC 61851-1 / 61439-7	
Rafmagnstenging	fyrir rafmagnsleiðslu að hámarki 5 x 16 mm ²	fyrir rafmagnsleiðslu að hámarki 3 x 16 mm ²
Málsþenna	230 / 400 V	230 V
Málstraumur	32 A, einfasa eða þriggja fasa	32 A, einfasa
Máltíðni	50 Hz	
Hámarkshleðsluafli	22 kW	7,2 kW
Hleðslutenging	Fasttengd hleðslunúra með hleðslukló skv. IEC 62196-2 af gerð 2, u.þ.b. 6 m	
Öryggisrofar	Lekastraumsrofi, gerð A, 30 mA og rafræn DC-lekastraumsgreining DC-RCM, $I_{\Delta n \text{ d.c.}} \geq 6 \text{ mA}$	
Stýring / færíbreytur	Innbyggt RS485-tengi (tengi fyrir ytri hleðslustýringu, notandi/uppsetningaraðili hefur ekki aðgang)	
Forvar	Sjálfvar, C-kennilína, málstraumur fer eftir inntaki og stillingu veggheðslustöðvarinnar, þó að hámarki 32 A	
Verksmiðjustilling fyrir hámarkshleðslustráum	16 A	32 A
Jarðnet	TN-S	
Umhverfishitastig við notkun	-30 til 50 °C	
Hitastig við geymslu	-30 til 85 °C	
Rakastig	5 til 95% (engin rakapétting)	
Hlífflokkur	I	
Yfirspennuflokkur	III	
Óhreinindastig	3	
Máleinangrunarsþenna (U _i)	4 kV	
Málhöggsþenna (U _{imp})	4 kV	
Málhöggsstraumþol (I _{pk})	6 kA	
Skammtíma málstraumþol (I _{pk})	5 kA	
Skilyrtur málskammhlaupsstraumur (I _{cc})	6/10 kA (útleysingarkennilína C)	
Málnýtingarstuðull (RDF)	1.0	
Varnarflokkur ytra byrðis	IP 55	
Höggþol	IK08	
Mál (ytra byrði)	438 x 328 x 170 mm (H x B x D)	
Mesta uppsetningarhæð	≤ 2000 m yfir sjávarmáli	
Þyngd á einingu (nettó)	u.þ.b. 8,5 kg	
Þyngd á einingu (brúttó)	u.þ.b. 10 kg	

Teikningar og mál

Mercedes-Benz Wallbox Home er afhent að fullu samsett og prófuð. Öll mál ytra byrðis koma fram á eftirfarandi teikningum.

Vegghleðslustöð með innbyggðri hleðslunúru (mynd: A0009067408 og A0009067508)

Séð ofan frá og á hlið (öll mál eru í mm)



Staðlar og tilskipanir

Mercedes-Benz Wallbox Home samræmist eftirfarandi stöðlum og hlífðarflokkum:


Almennar tilskipanir og löggjöf

Tilskipun	Skýring
2014/35/ESB	Lágspennutilskipun
2014/30/ESB	Tilskipun um rafsegulviðssamhæfi
2011/65/ESB	RoHS 2-tilskipun
2012/19/ESB	WEEE-tilskipun
ElektroG	Pýsk lög um raf- og rafeindabúnað

Staðlar um öryggi tækjabúnaðar

Staðall	Skýring
IEC 61851-1: 2017 Ed. 3.0	Leiðandi hleðslukerfi fyrir rafknúin farartæki – Hluti 1: Almennar kröfur
IEC/TS 61439-7:2014	Hluti 7: Samstæður til tiltekinn nota, svo sem í smábátahöfnum, á tjaldsvæðum, markaðstorgum og hleðslustöðvum fyrir rafknúin farartæki
IEC 61000-6-2:2016	Rafsegulviðssamhæfi – Hluti 6-2: Almennir staðlar – Ónæmi fyrir iðnaðarumhverfi
IEC 61000-6-3:2006+AMD1:2010	Rafsegulviðssamhæfi – Hluti 6-3: Almennir staðlar – Útgeislunarstaðall fyrir íbúðar-, verslunar og smáiðnaðarumhverfi
IEC 61000-6-7:2014	Rafsegulviðssamhæfi – Hluti 6-7: Almennir staðlar – Ónæmiskröfur varðandi búnað sem ætlaður er til nota við verkþætti í öryggistengdu kerfi (notkunaröryggi) í iðjuverum
IEC 61851-21-2: 2018 Ed. 1.0	Hleðslukerfi rafknúinna farartækja – Hluti 21-2: Kröfur varðandi rafsegulviðssamhæfi sem gilda um hleðslukerfi farartækja utan farartækisins

Hlíðarflokkar og varnarflokkar

Hlíðarflokkur/varnarflokkur	Skýring
	Tækið samrýmist hlífðarflokki 1.
IP 55	Varnarflokkur tækis: full vörn gegn snertingu, vörn gegn ryki í skaðlegu magni og gegn smávægilegu vatni sem sprautast á úr hvaða átt sem er (DIN EN 60529: 2014-09)

CE-merking og samræmisýfirlýsing



Mercedes-Benz Wallbox Home er með CE-merkingu. Hægt er að sækja tilheyrandi samræmisýfirlýsingu á rafrænu formi á www.yourwallbox.de/downloads/documents/Declaration_of_Conformity_Home_Advanced.pdf.

Viðhald

Pegar búið er að setja Mercedes-Benz Wallbox Home upp þarfnast hún mjög lítills viðhalds. Þar sem veggheðslustöðin vinnur með mjög háa rafspennu að innanverðu er hins vegar mælt með því að lítið sé yfir ytra byrði hennar og að þeir íhlutir eða fylgihlutir sem hægt er að komast að utan frá séu prófaðir með reglulegu millibili (t.d. á hálfis árs fresti).

HÆTTA!

Alls ekki má fjarlægja innri hlífina yfir rafeindabúnaðinum á Mercedes-Benz Wallbox Home: Hreinsun og viðhald á íhlutum þar á bak við þarf ekki að fara fram eða má alls ekki vera á höndum notenda.

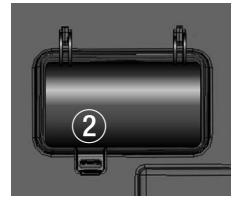
- Lítið yfir yfirborðsfleti ytra byrðis og festingu hleðslunúrunnar til að athuga hvort ágallar eru sýnilegir.
- Lítið yfir hleðslunúruna og gangið úr skugga um að engar sýnilegar skemmdir eða aflögun sé fyrir hendi á snúrunni og hleðsluklónni.

Ef ágallar koma í ljós við ofangreinda skoðun skal leita til tækniþjónustu Mercedes-Benz á staðnum. Láta verður gera við allt sem er í ólagi áður en haldið er áfram að nota veggheðslustöðina. Þangað til skal taka veggheðslustöðina úr notkun eins og lýst er í kaflanum „Varan tekin úr notkun og tekin aftur í notkun“ á bls. 9.

- Á Mercedes-Benz Wallbox Home er ekki sérstakur rofi til að kveikja/slökkva: Þegar taka á veggheðslustöðina úr notkun skal ávallt færa sjálfvarið í rafmagnstöflu hússins og innbyggða lekastraumsrofann í stöðuna **0** (Off/Aus).

Prófa verður virkni innbyggða lekastraumsrofans á hálfis árs fresti til þess að tryggja að hann virki rétt. Lekastraumsrofinn er prófaður með eftirfarandi hætti:

1. Takið ytri hlíf vegghleðslustöðvarinnar af ① með meðfylgjandi lykli.
2. Opnið lokið ②.
3. Finnið hnappinn sem **T** er greytt í eða er með áletruninni **Test** á innbyggða lekastraumsrofanum ③.
4. Ýtið á hnappinn: Lekastraumsrofinn á þá að leysa út og færa vippuna í miðstöðu (tengingin við veitukerfi rafmagns er rofin).
5. Færið vippu lekastraumsrofans ③ þá í stöðu **0** og því næst aftur í stöðu **I**.
6. Setjið lokið fyrir ②, setjið ytri hlífina ① á og læsið henni með lyklinum.



HÆTTA!

Ef lekastraumsrofinn leysir ekki út þegar hann er prófaður (vippan í miðstöðu) má alls ekki halda áfram að nota vegghleðslustöðina! Takið vegghleðslustöðina úr notkun með því að slá út með sjálfvarinu í rafmagnstöflu hússins og innbyggða lekastraumsrofanum (færið þá báða í stöðu **0**) og leitið til tækniþjónustu Mercedes-Benz.

Prif og umhirða

- Hægt er að þrifa yfirborðsflati Mercedes-Benz Wallbox Home með þurrum klúti.
- Ef um mikil óhreinindi er að ræða skal nota klút sem hefur verið vættur með mildum sápulegi og undið vel úr.
- Ekki má nota tærandi, kemísk hreinsiefni, glerhreinsi, bón eða leysiefni (t.d. hreinsað bensín eða málningarþynni) þar sem þau geta aflitað yfirborðs- og upplýsingafleti á tækinu.
- Notið ekki gróf hreinsiefni eða svampa þar sem ytri hlífin getur rispast.

HÆTTA!

Alls ekki má hreinsa Mercedes-Benz Wallbox Home með háþrýstidælu eða álíka búnaði þar sem mikill þrýstingur getur valdið því að vökvi eða gufa berist í gegnum op á ytra byrði.

Vörumerki

Um öll vörumerki sem koma fram í handbókinni og kunna að vera í eigu þriðju aðila gilda án takmarkana ákvæði gildandi laga um vörumerki hverju sinni sem og eignarréttur skráðra eigenda hverju sinni.

Öll vörumerki, viðskiptaheiti eða fyrirtækjaheiti sem hér koma fram eru eða kunna að vera vörumerki eða skráð vörumerki viðkomandi eigenda. Öll réttindi sem ekki er getið sérstaklega hér eru áskilin.

Séu vörumerki sem notuð eru í þessari handbók ekki auðkennd sérstaklega má ekki draga af því þá ályktun að þriðju aðilar eigi ekki rétt á heitinu.

Höfundarréttur

Copyright © 2019

Útgáfa 1.2, MB-UM_Home-2019-12-15

Öll réttindi áskilin.

Öllum upplýsingum í þessari handbók kann að vera breytt án fyrirvara og eru þær ekki skuldbindandi fyrir framleiðanda.

Allar myndir í þessari handbók kunna að vera frábrugðnar afhentri vöru og eru þær ekki skuldbindandi fyrir framleiðanda.

Framleiðandi tekur enga ábyrgð á tapi og/eða tjóni sem rekja má til upplýsinga eða rangra upplýsinga sem er ef til vill að finna í handbókinni.

Öll fjölföldun þessarar handbókar, vistun á rafrænum miðli eða sending með öðrum rafrænum, vélrænum, sjónrænum eða efnafræðilegum hætti, með ljósriti eða með hljóðupptöku, að hluta eða í heild, er óheimil nema með sérstöku skriflegu leyfi framleiðanda.

Upplýsingar um förgun



Til að vernda umhverfið, fyrirbyggja umhverfisspjöll og stuðla að aukinni endurnýtingu hráefna (endurvinnslu) hefur framkvæmdastjórn Evrópusambandsins gefið út tilskipun (tilskipun 2012/19/ESB um raf- og rafeindatækjaúrgang og reglugerð úr raftækjaúrgang) sem kveður á um að framleiðendur raf- og rafeindatækja skuli taka við þeim og sjá um að skila þeim til skipulegrar förgunar eða endurvinnslu.

Tækjum sem eru merkt með þessu tákni má því ekki fleygja með óflokkuðu heimilissorpi innan Evrópusambandsins: Leitið upplýsinga um hvernig standa skal að förgun hjá yfirvöldum á staðnum.

Merkingar gefa til kynna hvernig endurnýta má efnið í vörunni. Með endurvinnslu, endurnýtingu efna og annars konar nýtingu úr sér genginna tækja leggjum við okkar af mörkum til umhverfisverndar.

Frá því að þessi notendahandbók kom út kann framleiðandi að hafa gert minni háttar tæknilegar breytingar á vörinni. Þetta getur gert að verkum að útlit vörunnar sé að einhverju leyti frábrugðið því sem hér kemur fram. Ef um litamismun er að ræða er hann vegna prentunar.



Mercedes-Benz

Mercedes-Benz AG, Mercedesstr. 120, 70372 Stuttgart, Þýskalandi