

# Mercedes-Benz Wallbox Home



Naudojimo vadovas

**Mercedes-Benz**  
The best or nothing.



# Naudingi adresai

## Kontaktai

Daimler AG  
Mercedesstraße 137  
70327 Stuttgart, Vokietija

Techniniais klausimais kreipkitės į vietas „Mercedes-Benz“ techninio aptarnavimo specialistus.

Be išankstinio atskiro raštiško sutikimo šį naudojimo vadovą visą ar dalimis draudžiama saugoti elektronine ar kita forma, atgaminti elektroniniu, mechaniniu, optiniu, cheminiu ar kitu būdu, ir perduoti kopijavimo ar garso įrašo forma.

# Turinys

Naudingi adresai	ii	Trikčių pranešimai įkrovimo metu	8
<b>Svarbi informacija</b>	<b>1</b>	Gedimai ir jų šalinimas	9
Pastabos apie šį naudojimo vadovą	1	Ilgalaikis įrenginio išjungimas ir pakartotinis įjungimas	9
Vadove esantys saugos nurodymai	1	Dažniausiai užduodami klausimai	10
Įrenginio saugos nurodymai	1	<b>Priedai</b>	<b>12</b>
Bendri saugos nurodymai	2	Techniniai duomenys	12
Bendra gaminio informacija	2	Brėžiniai su matmenimis	13
Naudojimo nurodymai	3	Standartai ir direktyvos	13
<b>Įžanga</b>	<b>4</b>	CE ženklas ir atitikties deklaracija	14
Gaminio aprašymas	4	Techninė priežiūra	14
Pakuotė ir komplektacija	4	Valymas ir priežiūra	15
Gaminio modelio nustatymas	5	Prekės ženklai	15
<b>Įkrovimas</b>	<b>6</b>	Autoriaus teisės	16
Įkrovimas „Mercedes-Benz“ „Wallbox Home“ stotele	6	Utilizavimas	16
<b>Trikčių šalinimas</b>	<b>8</b>		



# Svarbi informacija

## Pastabos apie šį naudojimo vadovą

Šiame naudojimo vadove nurodyti veiksmai ir galimybės, skirtos „Mercedes-Benz“ „Wallbox Home“ parengimui naudoti, naudojimui ir naudojimo nutraukimui. Kad galėtumėte greitai ir patogiai naudotis šiuo vadovu, kai kurie teksto fragmentai išdėstyti ypatingu būdu.

Tekstas, kuriame išdėstyti galimi alternatyvūs variantai (kaip čia), žymimas punktais.

- Tekstas, kuriame išdėstyti tam tikrų funkcijų žingsniai, yra sunumeruotas tokių žingsnių eilės tvarka.

Būtinai atidžiai perskaitykite šį vadovą, nes jame yra svarbi informacija apie „Wallbox“ naudojimą Jūsų „Mercedes-Benz“ automobiliui. Laikykitės visų vadove esančių nurodymų, ypač naudojimo ir saugos nurodymų.

Vadovą laikykite saugioje, lengvai pasiekiamoje vietoje. Jei „Wallbox“ įrenginį naudoja keli asmenys, šis vadovas, o ypač saugos nurodymai, turi būti perduoti ar lengvai prieinami visiems naudotojams.

Šiame vadove visi matmenys nurodyti milimetrais. Jei reikia, prie iliustracijų pateikiamas mastelis.

Atkreipkite dėmesį, kad visa vadove pateikta techninė informacija, specifikacijos ir konstrukciniai sprendimai gali keistis be atskiro įspėjimo.

## Vadove esantys saugos nurodymai

Labai svarbu griežtai laikytis paryškintų ar kitaip išskirtų saugos ir atsargumo nurodymų. Naudojamų ženklų paaiškinimas:

### **PAVOJINGA!**

Šiuo ženklu žymima sveikatai ir gyvybei pavojinga elektros įtampa. Nesilaikant šio įspėjimo galima sunkiai susižaloti ar žūti. Šiuo ženklu žymimus veiksmus atlikti draudžiama.

### **DĖMESIO!**

Šiuo ženklu žymimas tekstas, kuriame aprašyti papildomi pavojai, galintys sugadinti įrenginį ar kitus elektros prietaisus. Šiuo ženklu žymimi veiksmai turi būti atliekami ypatingai atsargiai.

### **PASTABA!**

Šiuo ženklu žymimas tekstas, kuriame pateikiama papildoma svarbi informacija ir nurodymai, būtini sėkmingam įrenginio naudojimui. Šiuo ženklu žymimi veiksmai atliekami tik jei jų reikia.

## Įrenginio saugos nurodymai

Ant įrenginio korpuso ir vidinio elektronikos bloko priklijuoti papildomi saugos ir naudojimo ženklai. Naudojamų ženklų paaiškinimas:

### **DĖMESIO!**

Iš pradžių perskaitykite šį vadovą, ypač prieš nuimdami „Mercedes-Benz“ „Wallbox Home“ korpuso skydelį.

### **DĖMESIO!**

Atidarius „Wallbox“ korpuso skydelį yra pavojus prisiliesti prie komponentų, kuriuose yra pavojinga gyvybei aukšta elektros įtampa.

# Bendri saugos nurodymai

Ypatingą dėmesį atkreipkite į šiuos punktus:

- Atidžiai perskaitykite šį vadovą.
- Laikykitės visų įspėjimų.
- Laikykitės visų nurodymų.
- Sumontuoti, įjungti ir atiduoti naudojimui „Wallbox“ gali tik kvalifikuotas elektrikas laikantis vietos taisyklių ir reikalavimų.
- Iš visų sumontuoto „Wallbox“ įrenginio pusių turi būti bent 50 cm laisvos erdvės.
- Nuo „Mercedes-Benz“ „Wallbox Home“ korpuso skydelio niekada nenuimkite elektronikos mazgo skydelio. Įrenginio naudotojas niekada negali valyti už skydelio esančių komponentų ar atlikti jų priežiūros.
- „Mercedes-Benz“ „Wallbox Home“ įrenginį galima naudoti tik kai įrenginio skydelis yra uždarytas ir užrakintas. Prieš pradėdami įkrovimą patikrinkite, ar korpuso skydelis patikimai užrakintas.
- Naudokite tik „Mercedes-Benz“ gaminamus ir siūlomus įrenginio priedus.
- Naudoti „Wallbox“ galima tik toliau nuo tekančio vandens ar vandens srovės, tačiau „Mercedes-Benz“ „Wallbox Home“ įrenginys yra tinkamai apsaugotas nuo vandens purlų.
- „Mercedes-Benz“ „Wallbox Home“ įrenginio negalima montuoti vietose, kur tikėtinas vandens išsiliejimas.
- „Mercedes-Benz“ „Wallbox Home“ įrenginio negalima montuoti sprogiroje aplinkoje (pažymėtoje „EX“ ženklu).
- „Mercedes-Benz“ „Wallbox Home“ įrenginio negalima užtinkuoti ar kitaip uždengti daiktais ir medžiagomis; įrenginys turi būti aplinkoje, kurioje visuomet yra pakankama oro apytaka.
- Ant įrenginio korpuso draudžiama dėti skysčių ar indų arba talpų su skysčiais.
- Venkite šalia „Wallbox“ įrenginio (< 20 cm) naudoti radijo siųstuvą, nes jis gali sutrikdyti įrenginio veikimą.
- Šis prietaisas nėra skirtas naudoti asmenims (įskaitant vaikus) su ribotais fiziniais, jutiminiais ar protiniais gebėjimais arba asmenims, kurie neturi pakankamai patirties ir (arba) žinių naudotis šiuo prietaisu, išskyrus atvejus, kai prietaisu besinaudojantį asmenį stebi kitas asmuo, atsakingas už pastarojo saugumą arba jeigu asmuo buvo supažindintas su prietaiso naudojimo instrukcijomis.
- Vaikai turėtų būti prižiūrimi, kad nežaistų su prietaisu.
- „Mercedes-Benz“ „Wallbox Home“ galima montuoti ir naudoti ne aukščiau kaip 2.000 m virš jūros lygio.

## Bendra gaminio informacija

Ši „Mercedes-Benz“ „Wallbox Home“ įkrovimo stotelė sukurta naudojant pažangiausias technologijas ir laikantis visų galiojančių saugos normų, rekomendacijų ir reikalavimų. Šiame vadove esančios saugos instrukcijos skirtos užtikrinti saugų ir tinkamą įrenginio naudojimą. Pažeidus ar nesilaikant šiame vadove esančių nurodymų ir įspėjimų galima patirti elektros smūgi, sukelti gaisrą ir (arba) sunkiai susižaloti. Įrenginio veikimo gedimus, kurie kelia grėsmę žmonių saugumui, įkraunamai įrangai ar pačiam įrenginiui, gali šalinti tik kvalifikuotas elektrikas.

Jei „Wallbox“ veikimas sutrinka, iš pradžių visuomet kreipkitės į įrenginį montavusią įmonę. Jei gedimas nepašalinamas, kreipkitės į vietos „Mercedes-Benz“ techninio aptarnavimo skyrių.

Visada kreipkitės į „Mercedes-Benz“ techninio aptarnavimo skyrių, jei:

- pažeistas įrenginio korpusas,
- pašalintas, neužsidaro ar neužsirakina korpuso skydelis,
- įrenginys yra akivaizdžiai neapsaugotas nuo vandens ir pašalinių daiktų,
- nuolatinis prijungtas įkrovimo kabelis yra funkcionaliai ar matomai pažeistas,
- „Wallbox“ neveikia tinkamai ar yra kaip nors pažeistas ar apgadintas.

## PAVOJINGA!

Pastebėję, kad įrenginio korpusas arba įkrovimo kabelis pažeistas, privalote nedelsdami nutraukti „Wallbox“ naudojimą, išjungdami jo maitinimą virš srovės kirtiklio ir integruotos srovės nuotėkio relės. Tokiu atveju „Wallbox“ draudžiama naudoti! Kreipkitės į „Mercedes-Benz“ techninio aptarnavimo skyrių!

# Naudojimo nurodymai

Naudodami „Wallbox“ laikykitės šių nurodymų.

- Įrenginys privalo visuomet būti įžemintas. Įžeminimą įrengti ir patikrinti privalo įrenginį montuojantis specialistas. Po montavimo pakeitimus gali atlikti tik kvalifikuotas elektrikas.
- „Wallbox“ negalima montuoti vietose, kuriose yra nuolatinis žmonių judėjimas. Ypač reikia vengti vietų šalia praėjimų ir avarinių išėjimų.
- Nekraunant automobilio, įkrovimo kabelio kištukas turi būti visuomet įdėtas į šoninį laikiklį, kad niekas negalėtų užkliūti už kabelio.
- Atkreipkite dėmesį, kad stacionariai prijungto „Wallbox“ įkrovimo kabelio naudojimo metu negalima pailginti ilgikliais, adapteriais ar kitu būdu.
- Įrenginio vardinė įtampa ir srovės stiprumas turi atitikti Jūsų elektros tinklo specifikacijas, o galia įkrovimo metu negali viršyti nustatyto dydžio.
- Naudodami „Wallbox“ visuomet laikykitės Jūsų šalyje galiojančių saugos reikalavimų.
- Jei norite išjungti „Wallbox“ iš maitinimo tinklo, įtampa turi būti nutraukta iki namų tinklo saugiklio bei vidinės srovės nuotėkio relės.
- Niekada nenaudokite „Wallbox“ ankštoje erdvėje. Ypač svarbu galėti pastatyti automobilį tinkamu atstumu nuo „Wallbox“ ir prijungti įkrovimo kabelį jo neįtempiant.
- Priešais įrengtą „Wallbox“ turi būti vieta automobilio pastatymui. Atstumas tarp „Wallbox“ ir automobilio turi būti nuo 50 cm iki 5 m.
- „Wallbox“ naudojimo metu įrenginio korpuso skydelis turi būti uždarytas ir užrakintas. Skydelio raktą laikykite tokioje vietoje, kad jį galėtų paimti tik asmenys, kurie gali naudoti įrenginį.
- Nuo įrenginio korpuso skydelio vidinės pusės niekada nenuimkite elektronikos mazgo skydelio.
- Niekada nekeiskite „Wallbox“ korpuso konstrukcijos ir vidinės elektros grandinės, kad nepažeistumėte įrenginio saugos, be to, tokiu atveju iš karto nustoja galioti įrenginio garantija.
- Sumontuoti ir išmontuoti įrenginį gali tik kvalifikuotas specialistas. Įrenginio viduje nėra jokių komponentų, kuriuos galėtų aptarnauti įrenginio naudotojas.

# Ižanga

Nuoširdžiai dėkojame, kad įsigijote šį „Wallbox“ įrenginį savo „Mercedes-Benz“ automobiliui! Įsigydami „Mercedes-Benz“ „Wallbox Home“ jūs įsigijote inovatyvų ir ilgalaikį įkrovimo įrenginį.

„Mercedes-Benz“ „Wallbox Home“ įrenginys yra pažangios ir patrauklios konstrukcijos, funkcionalus ir skirtas naudoti asmeni-  
nėse ir pusiau viešose vietose.

„Mercedes-Benz“ „Wallbox“ įrenginiai yra gaminami Vokietijoje, jie atitinka visus Europos teisės aktų reikalavimus automobilių įkrovimui pagal tarptautinės elektrotechnikų komisijos standartą IEC 61851-1, 3-ias būdas (Mode 3). Išsamiau skaitykite šio vadovo skyriuje „Standartai ir direktyvos“ iš 13 psl.

## Gaminio aprašymas

Jūsų „Mercedes-Benz“ „Wallbox Home“ įrenginys skirtas saugiam ir patogiam elektromobilio įkrovimui pagal Tarptautinės elektrotechnikų komisijos standartą IEC 61851-1, 3-ią būdą (Mode 3); jis sukurtas kuo greitesniam įkrovimui.



Visuose savo gaminiuose didžiausią dėmesį skiriame naudotojų saugai. Todėl „Wallbox“ sumontuota vidinė A tipo srovės nuotėkio relė ir integruota tiesioginės srovės nuotėkio relė, kuri kartu su jūsų namų tinklo elektrosaugos elementais bei jūsų automobilio apsaugos įtaisais įrenginio naudojimo metu užtikrina efektyvią apsaugą nuo trumpojo jungimo, elektros smūgio ir kitų pavojų.

Kasdien naudoti „Wallbox“ labai paprasta – visa reikalinga įrenginio būklės informacija pateikiama daugiaspalviais LED indikatoriais korpuso skydelio priekyje. Jei įrenginio veikimas sutrinka, konkretaus gedimo kodą taip pat parodo LED indikatoriai – tam nereikia atidaryti įrenginio korpuso. Kai kvalifikuotas specialistas sumontuoja ir prijungia „Mercedes-Benz“ „Wallbox Home“ įrenginį, jį galima iš karto naudoti, o įkrovimo režimas įjungiamas atskirai pasukant įkrovimo jungiklį.

Visų „Wallbox“ įrenginių bendra savybė yra jų kompaktiškas korpusas, kuris saugo vidinę elektros įrangą nuo išorinio poveikio ir neteisėtos prieigos. Visus „Wallbox“ modelius sumontuoti ir įjungti gali tik kvalifikuotas elektrikas. Jei kyla klausimų, kreipkitės į „Mercedes-Benz“ vietos partnerį.

## Pakuotė ir komplektacija

Jūsų „Mercedes-Benz“ „Wallbox Home“ įrenginys supakuota labai tvirtoje pakuotėje, kurioje rasite specialius priedus, reikalingus tinkamam įrenginio naudojimui. Atidarę pakuotę patikrinkite, ar joje yra visos toliau išvardintos dalys.

Dalis	Kiekis	Aprašymas	
	„Wallbox“ įkrovimo stotelė	1	Įkrovimo stotelė, kurią sudaro galinis skydelis su integruotu elektronikos bloku, elektronikos mazgo skydelis ir korpuso skydelis
	Trumpas naudojimo vadovas	1	Trumpas naudojimo vadovas (atspausdintas), įskaitant saugos nurodymus
	Montavimo komplektas	1	Varžtų rinkinys įrenginio tvirtinimui prie sienos, kurį sudaro 1 x 4 medvaržčiai su kaiščiais, įkrovimo jungiklio raktas (2 vnt.), korpuso skydelio raktas (2 vnt.), gręžimo schema

Jei komplekte trūksta vienos ar daugiau dalių, nedelsiant kreipkitės į įgaliotą „Mercedes-Benz“ platintoją savo šalyje.

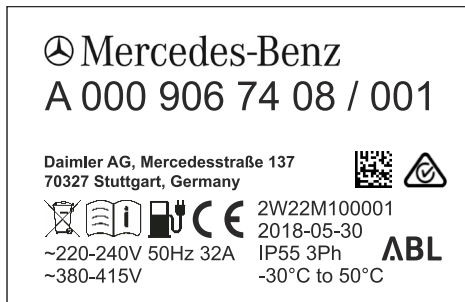


**PASTABA!**

Kartoninė „Mercedes-Benz“ „Wallbox Home“ pakuotė patikimai saugo įrenginį nuo išorinio poveikio transportavimo ir saugojimo metu. Jei galite, išsaugokite šią pakuotę, nes jos gali prireikti pervežant įrenginį į kitą vietą ar remontui, pvz., siunčiant atgal gamintojui.

## Gaminio modelio nustatymas

„Mercedes-Benz“ „Wallbox“ įrenginių seriją sudaro keletas modelių, kurių mechaninės ir elektrinės savybės pritaikytos konkrečiai paskirčiai. Jūsų įsigyto produkto numeris nurodytas „Wallbox“ apačioje – etiketėje nurodytas jūsų produkto „Mercedes-Benz“ dalies numeris. Patikrinkite, ar jūsų modelis aprašytas šiame vadove.



Modelio (A 000 906 XX XX) identifikavimui ypač svarbu patikrinti elektros tinklo duomenis (įtampą, dažnį, srovės stiprumą).

Šiame vadove aprašomi šie „Wallbox“ įrenginiai:

Modelis	Elektros jungtis	Variantas
A0009067408	230 / 400 V 50 Hz 1 arba 3 x 32 A	Stacionarus įkrovimo kabelis pagal IEC 62196-2, 2 tipo, apie 6 m ilgio; įkrovimo galia 22 kW
A0009067508	230 V 50 Hz 1 x 32 A	Stacionarus įkrovimo kabelis pagal IEC 62196-2, 2 tipo, apie 6 m ilgio; įkrovimo galia 7,2 kW

**DĖMESIO!**

Šiame vadove pateikta informacija ir techninės specifikacijos skirtos tik vadove minimiems modeliams; jie netinka kitiems „Wallbox“ modeliams. Kiti modeliai parduodami su jiems skirtomis instrukcijomis.

# Įkrovimas

Šiame vadove aprašytų „Mercedes-Benz“ „Wallbox Home“ įrenginio modelių montavimą ir prijungimą gali atlikti tik kvalifikuoti specialistai. Tai ypač taikoma parengiant gyvenamojo namo elektros sistemą ir įvadą įrenginio prijungimui – tai gali atlikti tik kvalifikuotas elektrikas. Dėl „Wallbox“ montavimo, prijungimo ir naudojimo pasitarkite su elektros paslaugų įmone arba vietos „Mercedes-Benz“ įmone partnere.

Montavimo tvarka aprašyta atskirame vadove. Šioje instrukcijoje yra svarbi informacija apie mechaninės ir elektrinės dalies prijungimą ir „Wallbox“ įrenginio patikrinimą prieš naudojimą. Jūs turėtumėte dalyvauti įrenginio parengimo naudojimui metu, kad galėtumėte įsitikinti, jog tinkamai ir nesunkiai mokėsite naudotis savo „Mercedes-Benz“ „Wallbox Home“.

Esama „Wallbox“ naudojimo būklė rodoma spalvotais LED indikatoriais korpuso skydelio apačioje. Jei nėra jokių sutrikimų, įkrovimo režimu LED gali...



...nuolat šviesti žaliai ar geltonai



...cikliškai pulsuoti žaliai ar mėlynai



Daugiau informacijos apie naudojimo būklės indikatorius rasite tolesniuose puslapiuose. Informacijos apie rodomų sutrikimų sąlygas rasite skyriuje „Trikčių šalinimas“ iš 8 psl.

## Įkrovimas „Mercedes-Benz“ „Wallbox Home“ stotele

„Wallbox“ skirtas įkrauti Jūsų „Mercedes-Benz“ automobilį per kuo trumpesnį laiką pagal IEC 61851-1, 3-io būdo (Mode 3) reikalavimus. Reali įkrovimo trukmė priklauso nuo automobilio ir jo įkrovos.

„Mercedes-Benz“ „Wallbox Home“ gaminamas dviejų variantų: su stacionariais 2 tipo skirtingos galios įkrovimo kabeliais. Nenaudojant įrenginio, įkrovimo kištukas turi būti jam skirtame laikiklyje dešinėje „Wallbox“ pusėje; jį galima išimti tik prieš pat įkrovimą.

### ⚠ DĖMESIO!

„Mercedes-Benz“ „Wallbox Home“ galima naudoti tik su užrakintu korpuso skydeliu. Prieš įkrovimą patikrinkite, ar korpuso skydelis uždarytas ir užrakintas komplekte esančiu raktu.

Toliau aprašyta Jūsų automobilio įkrovimo „Mercedes-Benz“ „Wallbox“ įrenginiu tvarka.

1. Automobilį pastatykite taip, kad įkrovimo kabeliu lengvai pasiektumėte automobilio įkrovimo lizdą. Įkrovimo metu kabelis negali būti įtemptas ar stipriai sulenktas!

2. Laikydami automobilio gamintojo nurodymų atidarykite automobilio įkrovimo lizdo skydelį.

3. Patikrinkite ant „Wallbox“ priekinio skydelio esančius LED indikatorius. Kai „Wallbox“ parengtas naudoti, LED indikatorius korpuso skydelio apačioje šviečia mėlynai. Dabar automobilį galima prijungti.



4. Išimkite įkrovimo kabelio kištuką iš jo laikiklio ir įstatykite jį iki galo į automobilio įkrovimo lizdą. Įrenginys patikrina, ar su automobiliu yra ryšys, tada „Wallbox“ laukia naudotojo patvirtinimo. Šiuo metu LED šviečia geltonai.



5. Jei perjungiklis dešinėje įrenginio pusėje yra horizontalioje padėtyje, jį turite įjungti į vertikalią padėtį, kad pradėtumėte įkrovimą. Jei perjungiklis yra vertikalioje padėtyje, galite bet kada tęsti įkrovimą be išankstinio patikrinimo.



Perjungiklis horizontalioje padėtyje:  
kitas įkrovimas blokuojamas.



Perjungiklis vertikalioje padėtyje:  
galima įkrauti.

**i PASTABA!**

Įkrovimo aktyvinimas reikalingas tik įkrovimui pradėti – vėliau perjungiklį galima įjungti horizontaliai, dėl to įkrovimas nenu-trūks. Atjungus įkrovimo kabelį nuo automobilio, „Wallbox“ blokuojamas naujam įkrovimui.

6. Paleidus srovę perjungikliu, „Wallbox“ laukia, kol automobilis pradės krauti. Šiuo metu LED indikatorius šviečia žaliai.



7. Kai automobilis paprašo pradėti įkrovimą, o „Wallbox“ pradeda įkrauti, LED indikatorius pradeda pulsuoti žaliai. Jei būtina, įkrovimo procesą galima pertraukti rankiniu būdu iš automobili-o (žr. įkraunamo automobilio naudojimo vadovą).



8. Laikinai sustabdžius įkrovimą ar jam pasibaigus, LED vėl pradeda šviesti žaliai.



9. Baigę įkrovimą ištraukite įkrovimo kabelio kištuką iš automobilio įkrovimo lizdo ir pritvirtinkite jį kištuko laikiklyje „Wallbox“ dešinėje. LED vėl pulsuoja mėlynai – tai rodo, kad „Wallbox“ pasiruošęs naujam įkrovimui.



**i PASTABA!**











Išskyrus gedimo atvejus, įkrovimą gali sustabdyti tik automobilis arba naudotojas. Žaliai šviečiantis LED indikatorius rodo, kad pagal gautus automobilio sistemos duomenis įkrovimas pristabdytas arba baigtas: šias dvi būkles galima atskirti tik pa-gal automobilio sistemos duomenis. Jei praėjus pakankamam laiko tarpui akumuliatorius nevisiškai įkraunamas, kreipkitės į „Mercedes-Benz“ technikos atstovą savo šalyje.

# Trikčių šalinimas

Jūsų „Mercedes-Benz“ „Wallbox Home“ yra labai patikimas įrenginys, skirtas efektyviam automobilio įkrovimui. Tačiau jei naudojimo metu kiltų trikčių, jie bus rodomi spalvotais LED indikatoriais „Wallbox“ priekinio skydelio apačioje. Toliau aprašyta, kaip nustatyti triktis ir jas šalinti.

## Trikčių pranešimai įkrovimo metu

Įkrovimo metu gali kilti trikčių ir įrenginio netinkamo veikimo atvejų, kurie neleistų automobilį įkrauti kaip tai numatyta IEC 61851-1 standarte. „Mercedes-Benz“ „Wallbox Home“ savarankiškai aptinka įkrovimo stotelės ir automobilio sistemos triktis bei praneša apie jas LED signalais. Trikties rūšis nurodoma LED indikatoriams cikliškai mirksint tam tikra tvarka. Rodomos tokios klaidos:

LED indikatoriai (cikliškai mirksi)	Trikties aprašymas
	Jei LED indikatorius 1 kartą sumirksi raudonai, o tada 4 kartus žaliai, tai reiškia, kad „Wallbox“ nustatė klaidą ir po 20 sek. automatiškai išjungs vidinę srovės nuotėkio relę. Norėdami panaikinti triktį, išjunkite „Wallbox“ maitinimą išjungdami išorinę srovės nuotėkio relę.  Jei tokia klaida kartojasi arba signalizuojama nuolatos, „Wallbox“ sugedo, todėl įrenginį reikia pakeisti. Išjunkite „Wallbox“ (žr. 9 psl.) ir kreipkitės į „Mercedes-Benz“ techninio aptarnavimo skyrių.
	Jei LED 1 kartą sumirksi raudonai, o tada – mėlynai ir žaliai, „Wallbox“ nustatė vidinę triktį. Norėdami panaikinti triktį, išjunkite „Wallbox“ maitinimą virš miniatiūrinio grandinės pertraukiklio savo namų tinkle, tada vėl įjunkite maitinimą.  Jei tokia klaida kartojasi arba signalizuojama nuolatos, „Wallbox“ sugedo, todėl įrenginį reikia pakeisti. Išjunkite „Wallbox“ (žr. 9 psl.) ir kreipkitės į „Mercedes-Benz“ techninio aptarnavimo skyrių.
     	Jei LED 1 kartą sumirksi raudonai, o tada – mėlynai, žaliai arba geltonai, „Wallbox“ nustatė triktį. „Wallbox“ automatiškai išjungia ir įjungia įkrovimo procesą, kad panaikintų triktį.  Jei tokia triktis kartojasi arba signalizuojama nuolatos, būtina nustatyti, kur yra defektas – „Wallbox“ ar automobilyje. Išjunkite „Wallbox“ (žr. 9 psl.) ir kreipkitės į „Mercedes-Benz“ techninio aptarnavimo skyrių.
 	Jei LED pulsuoja žaliai ir mirksi raudonai arba mėlynai, „Wallbox“ sumažina įkrovimo srovę. Net sumažinus įkrovimo srovę įkrovimas yra galimas.  Jei tokia triktis kartojasi arba signalizuojama nuolatos, būtina ją nustatyti. Išjunkite „Wallbox“ (žr. 9 psl.) ir kreipkitės į „Mercedes-Benz“ techninio aptarnavimo skyrių.

### **i** PASTABA!

Išsamus trikčių sąrašas su aprašymais pateiktas „Wallbox“ montavimo ir naudojimo instrukcijose.

Daugelio trikčių atveju „Wallbox“ automatiškai tęsia įkrovimą po to, kai apsieičia informacija su automobiliu. Tačiau praktikoje rekomenduojama rankiniu būdu iš naujo įjungti „Wallbox“ išjungiant ir vėl įjungiant įrenginio maitinimą per miniatiūrinį grandinės pertraukiklį, prijungtą virš įrenginio namų tinkle, nes ne visus veikimo sutrikimus galima pašalinti įrenginiui persijungiant automatiškai.

## DĖMESIO!

Jei „Wallbox“ toliau veikia įkrovimo režimu, o trikties pranešimas nuolat kartojasi, kreipkitės į vietas „Mercedes-Benz“ techninio aptarnavimo skyrių. Gali būti, kad triktį bus galima pašalinti tik atlikus automobilio remontą ar pakeitus „Wallbox“.

# Gedimai ir jų šalinimas

Saugiam „Mercedes-Benz“ „Wallbox Home“ naudojimui įrenginys naudojimo metu turi būti apsaugotas miniatiūriniu grandinės pertraukikliu namų tinkle ir vidine srovės nuotėkio rele. Prieš imdamiesi reikiamų trikties pašalinimo ar įrenginio veikimo atkūrimo veiksmų, turite įsitikinti, kad nustatyta teisinga trikties priežastis. Naudojimo metu galimi trikdžiai

Triktis	Galima priežastis	Galimas sprendimas
LED indikatoriai neveikia.	„Wallbox“ neįjungtas į elektros tinklą.	Nutrūkęs elektros tiekimas Patikrinkite miniatiūrinį grandinės pertraukiklį namų tinkle ir vidinę srovės nuotėkio relę (žr. skyrių „Techninė priežiūra“ iš 14 psl.), jei reikia, įjunkite juos. Jei trikties pranešimas kartojasi ar rodomas nuolatos, kreipkitės į „Mercedes-Benz“ techninio aptarnavimo skyrių.
	Vidinis „Wallbox“ triktis.	Būtina pakeisti „Wallbox“. Tokiu atveju kreipkitės į „Mercedes-Benz“ techninio aptarnavimo skyrių.
Neaptinkamas elektromobilis.	Įkrovimo kištukas netinkamai įstatytas į automobilio lizdą.	Ištraukite iš vėl įstatykite kištuką. Jei triktis kartojasi, kreipkitės į „Mercedes-Benz“ techninio aptarnavimo skyrių.
LED rodo trikties pranešimą.	„Mercedes-Benz“ „Wallbox Home“ aptiko triktį.	Iš naujo įjunkite „Wallbox“ – išjunkite ir vėl įjunkite įrenginio maitinimą naudodami namų tinklo grandinės pertraukiklį. Jei trikties pranešimas kartojasi ar rodomas nuolatos, išjunkite „Wallbox“ (žr. toliau) ir kreipkitės į „Mercedes-Benz“ techninio aptarnavimo skyrių.

## PASTABA!

Jei yra gedimas „Wallbox“ maitinimo grandinėje, kreipkitės į elektriką, kuris prijungė įrenginį.

# Ilgalaikis įrenginio išjungimas ir pakartotinis įjungimas

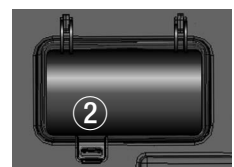
Jei reikia, savo „Mercedes-Benz“ „Wallbox Home“ galite išjungti ilgam laikui. Veiksmų seka:

1. Atjunkite virš įrenginio namų tinkle sumontuotą miniatiūrinį grandinės pertraukiklį (nutraukiama įrenginio jungtis su maitinimo tinklu).
2. Atrakinkite „Wallbox“ korpuso skydelį **①** jam skirtu raktu ir nuimkite jį.
3. Atidarykite elektronikos bloko **②** skydelį ir nustatykite srovės nuotėkio relės jungiklį **③** į padėtį 0.
4. Uždarykite elektronikos bloko **②** skydelį ir uždėkite bei užrakinkite „Wallbox“ korpuso skydelį **①**. Dabar „Mercedes-Benz“ „Wallbox Home“ negali būti naudojamas įkrovimui.



Norėdami vėliau vėl parengti „Wallbox“ naudojimui, atlikite tokius veiksmus:

1. Nuimkite „Wallbox“ korpuso skydelį **①**.
2. Atidarykite elektronikos bloko **②** skydelį ir nustatykite srovės nuotėkio relės jungiklį **③** į padėtį I (atkuriama „Wallbox“ jungtis su maitinimo tinklu).
3. Uždarykite elektronikos bloko **②** skydelį ir uždėkite bei užrakinkite „Wallbox“ korpuso skydelį **①**.
4. Įjunkite virš įrenginio namų tinkle sumontuotą miniatiūrinį grandinės pertraukiklį.

Prijungus „Wallbox“ prie elektros tinklo, įrenginio sistema pasiruošia veikimui – atliekama automatinė elektronikos bloko patikra, kad įrenginys veiktų tinkamai.



Šis procesas rodomas „Mercedes-Benz“ „Wallbox Home“ LED indikatoriais.

LED indikatoriai	Aprašymas
	LED sumirksi 1 kartą baltai...
	...tada pulsuoja mėlynai.

Dabar automobilį galima prijungti prie įkrovimo stotelės.

## Dažniausiai užduodami klausimai

Toliau rasite atsakymus į dažniausius klausimus apie „Mercedes-Benz“ „Wallbox Home“ montavimą ir naudojimą. Susipažinkite su jais prieš kreipdamiesi į vietos techninio aptarnavimo specialistus – galbūt atsakymą į savo klausimą rasite čia.

### Ar galiu pats sumontuoti „Mercedes-Benz“ „Wallbox Home“?

- Ne. Elektrinės „Mercedes-Benz“ „Wallbox Home“ įrenginio dalies montavimą gali atlikti tik kvalifikuotas elektrikas. Tik tokiu atveju galima užtikrinti saugų įrenginio naudojimą.
- Jei „Mercedes-Benz“ „Wallbox Home“ montuotumėte savarankiškai, gali būti pažeistos garantijos sąlygos, todėl „Wallbox“ garantija išnyks.

### Kaip turi būti apsaugota „Mercedes-Benz“ „Wallbox Home“ elektros grandinė?

- „Mercedes-Benz“ „Wallbox Home“ turi būti apsaugota namų elektros tinkle visais poliais. Atkreipkite dėmesį, kad visuomet privaloma laikytis vietos elektros įrangos naudojimo reikalavimų.

### Ar „Mercedes-Benz“ „Wallbox Home“ A0009067408 modelį galima naudoti įjungus į vienfazę grandinę?

- Taip. Apskritai visus „Mercedes-Benz“ „Wallbox Home“ modelius galima įjungti į vienfazę grandinę.

### „Mercedes-Benz“ „Wallbox Home“ neveikia (nešviečia LED indikatoriai). Kaip nustatyti triktį?

- Jei prie „Wallbox“ neprijungtas automobilis, įrenginio daugiaspalvis LED indikatorius turi pulsuoti mėlynai. Jei taip nėra, patikrinkite:
  1. Grandinės saugiklį virš įrenginio
  2. Vidinę srovės nuotėkio relęJei šie saugos įtaisai veikia tinkamai, kreipkitės į „Mercedes-Benz“ techninio aptarnavimo skyrių.

### „Mercedes-Benz“ „Wallbox Home“ įkrovimo galia mažesnė, nei turėtų būti. Kodėl?

- Iš pradžių patikrinkite, ar automobilyje nenustatytas įkrovimo srovės apribojimas (žr. įkraunamo automobilio naudojimo vadovą).
- Siekiant riboti įkrovimo galią kartais suveikia vidinės „Mercedes-Benz“ „Wallbox Home“ grandinės apsaugos sistema. Tokiu atveju LED indikatorius pulsuoja žaliai ir 1 kartą sumirksi raudonai, tačiau įkrovimas vis tiek įmanomas. Jei vidinės apsaugos sistemos trikties pranešimas kartojasi ar rodomas nuolatos, išjunkite „Wallbox“ (žr. 9 psl.) ir kreipkitės į „Mercedes-Benz“ techninio aptarnavimo skyrių.
- Kvalifikuotas elektrikas turi patikrinti ir, jei reikia, pakoreguoti „Wallbox“ didžiausią įkrovimo srovę (žr. skyrių „Parengimo ir bandymo režimas“ išsamiaame „Mercedes-Benz“ „Wallbox Home“ naudojimo vadove).

### Kur galiu užsakyti „Wallbox“ atsargines dalis?

- Jei norite užsakyti atsargines „Wallbox“ dalis, kreipkitės į vietos „Mercedes-Benz“ techninio aptarnavimo skyrių.

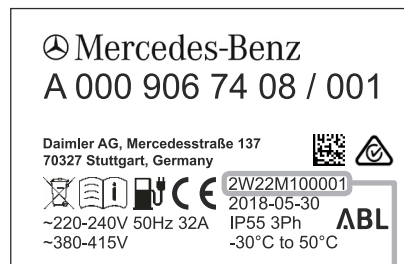
## Pamečiau korpuso skydelio arba įkrovimo jungiklio raktą. Ar galiu užsakyti naujus raktus?

- „Mercedes-Benz“ „Wallbox Home“ komplekte yra du įrenginio korpuso skydelio raktai. Komplekte taip pat yra du įkrovimo jungiklio raktai, kuriais įjungiamas įkrovimo režimas. Jei pametėte abu jungiklio raktus, o dešinėje korpuso pusėje esantis jungiklis yra horizontalioje padėtyje, „Wallbox“ įkrovimo režimas yra užfiksuotas, todėl įkrauti automobilio neįmanoma. Jei pametėte įrenginio korpuso skydelio raktą (užs. numeris: E290400) arba įkrovimo jungiklio raktą (užs. numeris: E390401), juos galite užsakyti šiuo adresu:

### › eMobility Support

- › Telefonas +49 (0)9123/188-600
- › El. paštas [emobility.support@abl.de](mailto:emobility.support@abl.de)

- Norint užsakyti korpuso skydelio raktus, reikės nurodyti jūsų „Wallbox“ serijos numerį. Jį rasite duomenų etiketėje korpuso apačioje.



„Wallbox“ serijos numeris

# Priedai

## Techniniai duomenys

Variantas	A0009067408	A0009067508
Pagal	IEC 61851-1 / 61439-7 reikalavimus	
Elektros jungtis	įkrovimui iki 5 x 16 mm <sup>2</sup>	įkrovimui iki 3 x 16 mm <sup>2</sup>
Įtampa	230 / 400 V	230 V
Srovės stiprumas	32 A, 1 arba 3 faz.	32 A, 1 faz.
Įtampos dažnis	50 Hz	
Didžiausia galia	22 kW	7.2 kW
Įkrovimo jungtis	Stacionariai prijungtas įkrovimo kabelis su įkrovimo kištuku, atitinka IEC 62196-2 2 tipą, maždaug 6 m	
Apsaugos įtaisai	Srovės nuotėkio relė, A tipo, 30 mA ir elektroninis tiesioginės srovės nuotėkio detektorius DC-RCM, $I_{\Delta n \text{ d.c.}} \geq 6 \text{ mA}$	
Valdiklis / vidinis	Vidinė RS485 sąsaja (skirta išoriniam įkrovimo valdymui, neprieinamas naudotojui ir montuotojui)	
Saugiklis	MCB miniatiūrinis grandinės pertraukiklis, C charakteristikos, vardinė srovė priklauso nuo maitinimo linijos bei „Wallbox“ nustatymo, tačiau neviršija 32 A	
Gamyklinis didžiausios įkrovimo srovės nustatymas	16 A	32 A
Įžeminimo sistema	TN-S	
Naudojimo aplinkos temperatūra	nuo -30 °C iki 50 °C	
Laikymo temperatūra	nuo -30 °C iki 85 °C	
Santykinis oro drėgnumas	5–95% (be kondensavimosi)	
Apsaugos klasė	I	
Viršįtampių kategorija	III	
Taršos lygis	3	
Vardinė izoliacijos įtampa ( $U_i$ )	4 kV	
Vardinis atsparumas įtampos šuoliams ( $U_{imp}$ )	4 kV	
Vardinis atsparumas srovės šuoliams ( $I_{pk}$ )	6 kA	
Trumpalaikė atsparumo srovė ( $I_{cw}$ )	5 kA	
Sąlyginė vardinė trumpojo jungimo srovė ( $I_{cc}$ )	6/10 kA (įsijungimo charakteristika C)	
Vardinis laiko skirtumo veiksnys (RDF)	1.0	
Apsauginis korpusas	IP 55	
Atsparumas smūgiams	IK08	
Matmenys (korpusas)	438 x 328 x 170 mm (A x P x G)	
Didžiausias montavimo aukštis	≤ 2.000 m virš jūros lygio	
Vnt. svoris (grynasis)	apie 8,5 kg	
Vnt. svoris (bendrasis)	apie 10 kg	

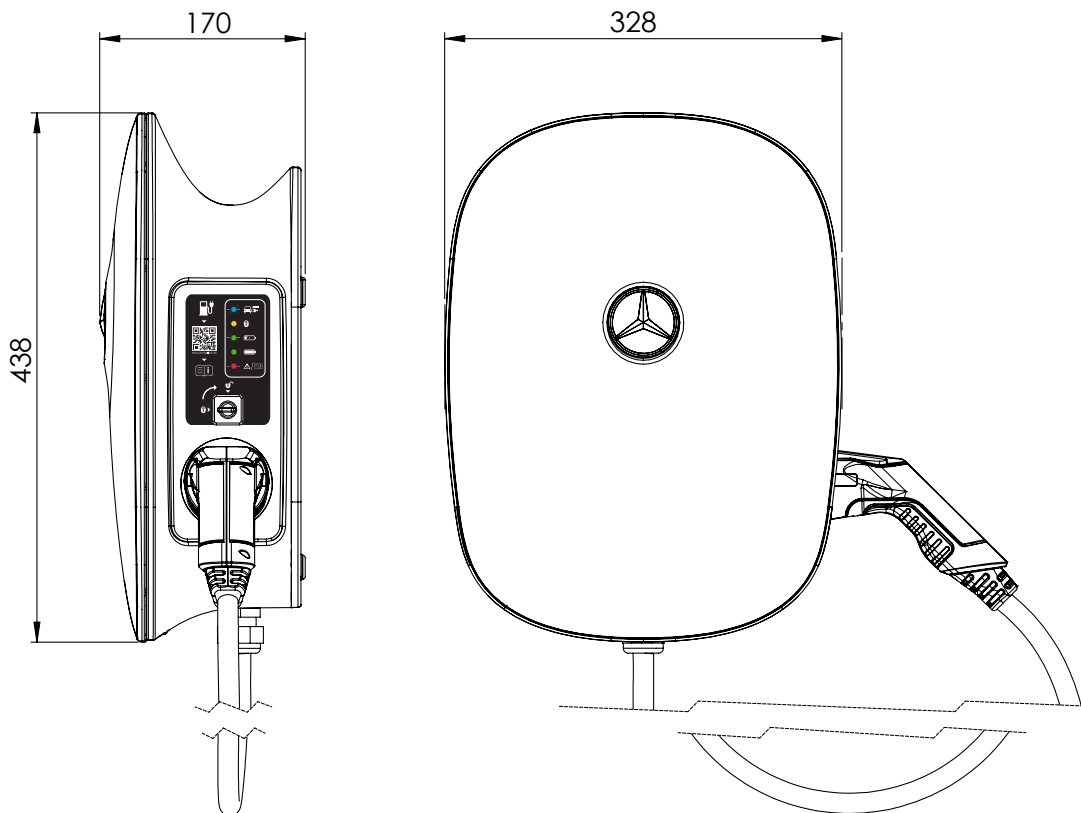


# Brėžiniai su matmenimis

„Mercedes-Benz“ „Wallbox Home“ įrenginys parduodamas visiškai surinktas ir išbandytas. Visi išoriniai matmenys nurodyti šiuose brėžiniuose.

„Wallbox“ su stacionariu įkrovimo kabeliu (ilustracija: A0009067408 ir A0009067508)

Vaizdas iš šono ir priekio (visi matmenys mm)



## Standartai ir direktyvos

„Mercedes-Benz“ „Wallbox Home“ įrenginys atitinka šiuos standartus ir apsaugos klases:


**bendrosios direktyvos ir teisės aktai**

Direktyva	Paiškinimas
2014/35/ES	Žemos įtampos direktyva
2014/30/ES	EMS direktyva
2011/65/ES	RoHS 2 direktyva
2012/19/ES	EEJA direktyva
ElektroG	Elektros ir elektroninės įrangos įstatymas

## Įrangos saugos standartai

Standartas	Paiškinimas
IEC 61851-1: 2017 Red. 3.0	Elektrinių transporto priemonių laidžiojo įkrovimo sistema. 1 dalis. Bendrieji reikalavimai
IEC/TS 61439-7:2014	7 dalis. Sąrankos ypatingoms paskirtims, pvz., prielaukoms, kempingams, turgaus aikštėms, elektromobilių įkrovimo stotelėms
IEC 61000-6-2:2016	Elektromagnetinis suderinamumas (EMS) – 6-2 dalis: Bendrieji standartai – Atsparumas pramoninėms zonoms
IEC 61000-6-3:2006+AMD1:2010	Elektromagnetinis suderinamumas (EMS) – 6-3 dalis: Bendrieji standartai – Emisijos gyvenamosioms zonoms, verslo ir komercijos zonoms bei komercinėms zonoms su smulkiosiomis įmonėmis
IEC 61000-6-7:2014	Elektromagnetinis suderinamumas (EMS) – 6-7 dalis: Bendrieji standartai – Atsparumo reikalavimai įrangai ir patalpoms, skirtoms atlikti funkcijas pramoninėse zonose esančioms apsaugos sistemose (funkcinės apsaugos)
IEC 61851-21-2: 2018 Red. 1.0	Elektrinių transporto priemonių laidžiojo įkrovimo sistema. 21-2 dalis. EMS reikalavimai išorinėms automobilių įkrovimo sistemoms

## Gaminio apsaugos klasės ir apsaugos klasės

Gaminio apsaugos klasė / Apsaugos klasė	Paiškinimas
	Prietaisas atitinka 1 gaminio apsaugos klasę.
IP 55	Įrenginio apsaugos klasė: visiška apsauga nuo sąlyčio, žalingo kiekio dulkių ir nestipraus vandens srauto bet kokių kampų (DIN EN 60529: 2014-09)

## CE ženklas ir atitikties deklaracija



„Mercedes-Benz“ „Wallbox Home“ įrenginys pažymėtas CE ženklu. Atitikties deklaraciją galima atsisiųsti adresu [www.yourwallbox.de/downloads/documents/Declaration\\_of\\_Conformity\\_Home\\_Advanced.pdf](http://www.yourwallbox.de/downloads/documents/Declaration_of_Conformity_Home_Advanced.pdf).

## Techninė priežiūra

Jūsų „Mercedes-Benz“ „Wallbox Home“ po sumontavimo beveik nereikalauja jokios priežiūros. Kadangi „Wallbox“ viduje naudojama aukšta įtampa, rekomenduojame (pvz., kas 6 mėn.) apžiūrėti korpusą ir išorinius įrenginio elementus.

### PAVOJINGA!

Nuo „Mercedes-Benz“ „Wallbox Home“ korpuso skydelio niekada nenuimkite elektronikos mazgo skydelio – įrenginio naudotojas niekada negali valyti už skydelio esančių komponentų ar atlikti jų priežiūros.

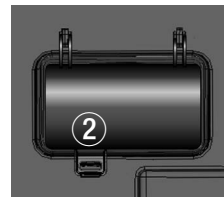
- Apžiūrėkite, ar nepažeisti korpuso paviršiai ir įkrovimo kištuko laikiklis.
- Apžiūrėkite įkrovimo kabelį ir jo kištuką – neturi būti jokių matomų pažeidimų ar deformacijų.

Jei tokių apžiūrų metu pastebite akivaizdžius defektus, kreipkitės į vietos „Mercedes-Benz“ techninio aptarnavimo skyrių. Prieš naudodami „Wallbox“ įsitikinkite, kad visi defektai pašalinti. Prireikus atjunkite ir nenaudokite „Wallbox“, žr. „Ilgalaikis įrenginio išjungimas ir pakartotinis įjungimas“ iš 9 psl.

- „Mercedes-Benz“ „Wallbox Home“ įrenginyje nėra atskiro maitinimo jungiklio – jei įrenginį norite atjungti ilgam laikui, visuo- met turite išjungti maitinimo linijos automatinį saugiklį ir išorinę srovės nuotėkio relę (0 (OFF) padėtis).

Išorinės srovės nuotėkio relės tinkamą veikimą būtina tikrinti kas 6 mėn. Srovės nuotėkio tikrinimo tvarka:

1. Naudodami raktą nuimkite nuo „Wallbox“ korpuso skydelį ①.
2. Atidarykite skydelį ②.
3. Vidinėje srovės nuotėkio relėje ③ raskite mygtuką su raide **T** ar žyma **Test**.
4. Paspauskite mygtuką. Srovės nuotėkio relė turi suveikti ir perjungti svirtelę į vidurinę padėtį (nutraukiama jungtis su maitinimo tinklu).
5. Dabar įjunkite srovės nuotėkio relės ③ svirtį į padėtį **0**, tada – vėl į padėtį **I**.
6. Uždarykite skydelį ②, uždėkite korpuso skydelį ① ir užrakinkite korpusą.



#### **PAVOJINGA!**

Jei patikrinimo metu srovės nuotėkio relė nesuveikia, draudžiama toliau naudoti „Wallbox“! Tokiu atveju išjunkite „Wallbox“ išjungdami miniatiūrinį grandinės pertraukiklį virš įrenginio namų tinkle bei vidinę srovės nuotėkio relę (į padėtį **0**) ir kreipkitės į „Mercedes-Benz“ technikos atstovą savo šalyje.

## Valymas ir priežiūra

- „Mercedes-Benz“ „Wallbox Home“ korpusą galima valyti sausa šluoste.
- Labiau išpurvintą korpusą valykite šluoste, gerai sudrėkinta muiluotu vandeniu.
- Nenaudokite agresyvių šveičiamųjų valiklių, vaško ir tirpiklių (pvz., vaistų ar dažų skiediklių), kad neapgadintumėte korpuso paviršių ir LED indikatorius.
- Nenaudokite šiurkščių valymo priemonių, kad nesubraižytumėte korpuso paviršių.

#### **PAVOJINGA!**

„Mercedes-Benz“ „Wallbox Home“ įrenginio niekada negalima plauti aukšto slėgio ar kitokiais valymo prietaisais, kuriuos naudojant skysčiai ar garai galėtų patekti į korpuso vidų.

## Prekės ženklai

Visi šiame naudojimo vadove minimi prekės ženklai ir komerciniai ženklai gali būti saugomi trečiųjų šalių pagal galiojančius įstatymus ir nuosavybės teises.

Visi minimi prekės ženklai, registruoti prekės ženklai, paslaugų ženklai ir bendrovių pavadinimai yra jų savininkų nuosavybė. Visos aiškiai nesuteiktos teisės yra saugomos.

Jei šiame naudojimo vadove minimas registruotas prekės ženklas nėra aiškiai pažymėtas, tai nereiškia, kad jis nėra saugomas.

# Autoriaus teisės

© 2019

Versija 1.1, MB-UM\_Home-2019-06-07

Visos teisės saugomos.

Šiame naudojimo vadove pateikta informacija gali būti keičiama be atskiro įspėjimo ir be gamintojo įsipareigojimo.

Šiame naudojimo vadove pateiktos iliustracijos gali skirtis nuo gaminių išvaizdos; gamintojas dėl to neprisiima atsakomybės.

Gamintojas neprisiima atsakomybės už žalą ar praradimą, kuriuos galite patirti dėl šiame naudojimo vadove pateiktos informacijos ar galimai netikslios informacijos.

Be išankstinio atskiro raštiško sutikimo šį naudojimo vadovą visą ar dalimis draudžiama saugoti elektronine ar kita forma, atgamtinti elektroniniu, mechaniniu, optiniu, cheminiu ar kitu būdu, ir perduoti kopijavimo ar garso įrašo forma.

## Utilizavimas



Siekdama skatinti saugoti ir tausoti aplinką, vengti aplinkos taršos ir gerinti atliekų perdirbimą, Europos Komisija priėmė atitinkamą direktyvą (2012/19/EB dėl EE[A]), kuri numato, kad gamintojai privalo pasirūpinti tinkamu naudotos elektros ir elektroninės įrangos utilizavimu ar perdirbimu.

Todėl šiuo ženklu pažymėtos įrangos Europos Sąjungoje negalima išmesti kartu su nerūšiuotomis buitėmis atliekomis. Išsamiau apie utilizavimo taisykles galite sužinoti savo savivaldybėje.

Perdirbimui tinkamos gaminių medžiagos yra atitinkamai pažymėtos. Atiduodami perdirbti gaminius ir jų medžiagas bei kitaip tvarkingai utilizuodami naudotą įrangą Jūs prisidedate prie mūsų visų aplinkos išsaugojimo.



Po šio vadovo paskelbimo gamintojas galėjo padaryti neįžymių produkto pakeitimų. Dėl to galėjo nežymiai pasikeisti ir produkto išvaizda. Šiame vadove esantys nežymūs spalvų pasikeitimai yra dėl spausdinimo.



Mercedes-Benz

Daimler AG, Mercedesstr. 137, 70327 Stuttgart, Vokietija