



















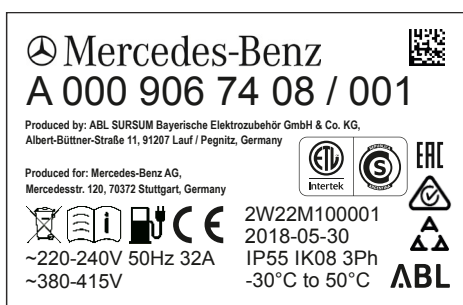


## НАПОМЕНА!

Картонот во кој е испорачан Mercedes-Benz Wallbox Home нуди оптимална заштита од надворешни влијанија при транспортот и складирањето. Доколку е возможно, складирајте го картонот и ставете го Mercedes-Benz Wallbox Home во него, доколку треба да го испратите на производителот или на друг начин да го пренесете заради неисправност или слично.

# Идентификување на Вашата варијантата на производот

Mercedes-Benz Wallbox е достапен во повеќе варијанти, кои се механички и електрично оптимизирани за различни профили на примена. За идентификација, на долната страна на Wallbox има етикета за производот со број за идентификација на производ од Mercedes-Benz за варијантата на Вашиот Wallbox. Проверете ја етикетата за да бидете сигурни дека монтираниот модел е опишан во ова упатство.



Релевантни за идентификација особено се ознаката за модел (A 000 906 XX XX) и вредностите наведени подолу за мрежниот приклучок (напон, фреквенција, струја).

Во ова упатство се опишани следните типови на Wallbox:

Модел	Мрежен приклучок	Варијанта
A0009067408	230 / 400 V 50 Hz 1 или 3 x 32 A	Фиксно поврзан кабел за полнење според IEC 62196-2, тип 2, приближно 6 m; излезна моќност 22 kW
A0009067508	230 V 50 Hz 1 x 32 A	Фиксно поврзан кабел за полнење според IEC 62196-2, тип 2, приближно 6 m; излезна моќност 7,2 kW

## ВНИМАНИЕ!

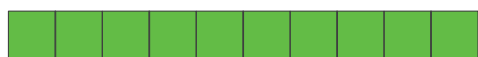
Информациите и техничките спецификации во ова упатство се специфични за варијантите споменати во ова упатство и не може да се пренесат на други модели на Wallbox: Овие варијанти може да се испраќаат со конкретни упатства.

# Процедура за полнење

Механичкото и електротехничкото монтирање на варијантите од Mercedes-Benz Wallbox Home опишани во ова упатство секогаш мора да ги врши квалификуван стручен персонал: Особено, подготовката на куќната инсталација и електричниот приклучок со домашната електрична инсталација мора да се изведен од квалификуван подизведувач стручен во полето на електрониката, а потоа да се прифати со пуштање во функција. Контакттирајте друштво за електроинсталатерски работи или Вашиот локален партнер на Mercedes-Benz кој ќе Ви помогне со какви било прашања што можеби ги имате за монтирање и работење на Вашиот Wallbox.

Монтирањето е опишано во посебно упатство за монтирање. Ова упатство содржи важни информации за механичкото и електричното монтирање, како и последователното проверување на функциите, одобрување за употреба и пуштање во функција на Wallbox. Доколку е возможно, бидете присутни на првичното пуштање во функција од страна на подизведувач стручен во полето на електрониката за да осигурите дека без никакви проблеми во иднина ќе можете да ги извршите операциите за полнење со Вашиот Mercedes-Benz Wallbox Home.

Тековната оперативна состојба на Wallbox е прикажана во секој случај преку повеќебоен LED-индикатор во долниот дел од капакот на куќиштето. Доколку не се појави дефект, во текот на полнењето LED-индикаторот може да...



...постојано свети зелено или жолто светло



...циклично пулсира зелено или жолто светло



Дополнителни информации за прикажувањето на оперативните состојби може да се најдат на следните страници. Информации за прикажување грешки можат да се најдат во поглавјето „Отстранување на грешки“ на страница 9.

## Процедура за полнење со користење на Mercedes-Benz Wallbox Home

Wallbox е дизајниран да го наполни Mercedes-Benz возилото според IEC 61851-1, режим 3, колку што е возможно побрзо. Ефективното времетраење на полнење зависи од возилото што треба да се наполни и неговата состојба наполнетост.

Mercedes-Benz Wallbox Home е достапен во две варијанти со фиксни кабли за полнење од тип 2, но со различна моќност на полнење. Кога не се користи приклучокот за полнење, истиот се фиксира во држачот на десната страна од Wallbox и се отстранува единствено за полнење.

### ВНИМАНИЕ!

Со Mercedes-Benz Wallbox Home може да се ракува единствено со заклучен капак на куќиштето: Пред процедурата за полнење, осигурете дека капакот на куќиштето е монтиран и заклучен со испорачаниот клуч за заклучување на капакот.

Постапете на следниот начин за да го наполните Вашето возило Mercedes-Benz со користење на Wallbox:

1. Паркирајте го Вашето возило на начин на кој приклучницата за полнење може лесно да се достигне со конекторот за полнење од кабелот за полнење: Кабелот за полнење не смее да се оптегнува или затегнува во текот на процедурата за полнење!
2. Отворете ја приклучницата за полнење како што е опишано во упатството за користење на возилото.
3. Проверете го LED-индикаторот на предниот дел од Wallbox: Кога Wallbox ќе биде подготвен за работење, LED-индикаторот кој се наоѓа во долниот дел од капакот на куќиштето ќе започне да пулсира во сина боја.  
Возилото може да се полни.



4. Отстранете го приклучокот за полнење од држачот и целосно вметнете го во приклучницата за полнење од возилото: Се проверува комуникацијата со возилото и Wallbox чека одобрување од операторот. Во оваа состојба, LED-индикаторот свети во жолта боја.



5. Доколку прекинувачот со клуч поставен на десната страна од куќиштето е поставен во хоризонтална позиција, истиот морате да го свртите во вертикална позиција за да ја одобрите процедурата за полнење.



Прекинувач со клуч во хоризонтална позиција:  
Наредната процедура за полнење е блокирана.

- Се додека клучот е поставен во вертикална позиција, можете да извршувате дополнителни процедури за полнење без одделни и дополнителни одобрувања.



Прекинувач со клуч во вертикална позиција:  
Процедурата за полнење деблокирана

### **i** НАПОМЕНА!

Деблокирање единствено е потребно за започнување на процедурата за полнење: Веднаш потоа, прекинувачот со клуч може да се врати во хоризонтална позиција, и тоа нема да ја прекине процедурата за полнење. Меѓутоа, по прекинување на поврзувањето со возилото, наредната процедура за полнење пак ќе биде блокирана од страна на Wallbox.

6. По одобрување на процедурата за полнење со помош на прекинувачот со клуч, Wallbox чека возилото да ја започне процедурата за полнење. Во оваа состојба, LED-индикаторот свети во зелена боја.



7. Кога возилото ќе побара да биде започната процедурата за полнење, и истата е започната од страна на Wallbox, LED-индикаторот ќе започне да пулсира во зелена боја се додека трае процедурата за полнење.



- Доколку е потребно, процедурата за полнење може рачно да се прекине кај возилото (види упатство за употреба на возилото кое треба да се полни).

8. Кога процедурата за полнење ќе биде паузирана или завршена, LED-индикаторот повторно постојано ќе започне да свети во зелена боја.



9. Откако процедурата за полнење ќе биде завршена, отстранете го приклучокот за полнење од приклучницата на возилото и поставете го приклучокот за полнење во држачот поставен на десната страна од Wallbox.



- LED-индикаторот повторно започнува да пулсира во сина боја, укажувајќи дека Wallbox е подготвен за наредната процедура за полнење.

### **i** НАПОМЕНА!

Освен доколку не станува збор за неисправност, процедурата за полнење единствено се прекинува од возилото или корисникот. Кога LED-индикаторот свети во зелена боја, истиот укажува, врз основа на комуникацијата со возилото, дека процедурата за полнење е паузирана или комплетирана: Разликувањето на овие две состојби единствено е возможно со проверување на дисплеите внатре во возилото. Доколку возилото, дури и по доволно долга процедура за полнење, не е целосно наполнето, Ве молиме контактирајте ја Вашата локална техничка поддршка од Mercedes-Benz.



## LED-индикатор (циклично)

## Опис на грешка



Доколку LED-индикаторот пулсира во зелена боја и трепка во црвена или сина боја, Wallbox ја намалува струјата за полнење. Операциите за полнење можат да продолжат со намален капацитет на полнење.

Доколку грешката повторно се појави или се повторува, мора да се изврши анализа со цел да се утврди точната причина. Исклучете го Wallbox (видете страница 11) и контактирајте ја Вашата локална техничка поддршка од Mercedes-Benz.

### **i** НАПОМЕНА!

Сеопфатна листа од сите пораки за грешки може да се најдат во упатството за монтирање на Вашиот Wallbox.

При најчестите состојби на грешка, Wallbox автоматски повторно ја започнува процедурата за полнење, проверувајќи ја комуникацијата со возилото. Меѓутоа, во пракса, се препорачува рачно да го престартувате Wallbox со исклучување и повторно вклучување на напојувањето со електрична енергија преку заштитниот прекинувач од Вашата домашна електрична инсталација, бидејќи сите грешки не можат да се отстранат со автоматско рестартување на Wallbox.

### **!** ВНИМАНИЕ!

Доколку Wallbox продолжува да прикажува пораки за грешки кога возилото се полни, Ве молиме веднаш контактирајте ја локалната техничка поддршка на Mercedes-Benz. Можеби ќе биде потребна поправка на возилото или замена на Wallbox пред да може возилото да се полни со истиот уред.

# Неисправности при работење и решенија

За безбедно работење, Mercedes-Benz Wallbox Home мора да биде заштитен за време на работењето со заштитен прекинувач од Вашата домашна електрична инсталација и со интегриран заштитен прекинувач. Со цел да преземете соодветни мерки во случај на неисправност и да го обновите работењето, најпрво треба јасно да го идентификувате типот на неисправност. Може да настанат следните неисправности:

Неисправност	Возможна причина	Предложено решение
LED-индикаторот не функционира.	Нема напојување со електрична енергија до Wallbox.	Напојувањето со електрична енергија е прекинато: Проверете го заштитниот прекинувач од Вашата домашна електрична инсталација и интегрираниот заштитен прекинувач (видете дел „Одржување“ на страница 15) и повторно вклучете ги истите доколку е потребно. Доколку грешката повторно се појави или се повторува, контактирајте ја локалната техничка поддршка од Mercedes-Benz.
	Постои внатрешна грешка во Wallbox.	Wallbox мора да се замени. Во овој случај, контактирајте ја локалната техничка поддршка од Mercedes-Benz.
Електричното возило не е препознаено.	Приклучокот за полнење не е правилно вметнат во возилото.	Отстранете го приклучокот за полнење од возилото и повторно вметнете го истиот: Доколку грешката и понатаму се појавува, контактирајте ја локалната техничка поддршка од Mercedes-Benz.
LED-индикаторот покажува известување за грешка.	Mercedes-Benz Wallbox Home препознава грешка.	Престартувајте го Wallbox со исклучување и повторно вклучување на напојувањето со електрична енергија преку заштитниот прекинувач од Вашата домашна електрична инсталација: Доколку грешката повторно се појави или се повторува, исклучете го Wallbox (видете подолу) и контактирајте ја локалната техничка поддршка од Mercedes-Benz.

### **i** НАПОМЕНА!

Доколку има дефект во електричното напојување на Wallbox, контактирајте го друштвото за електроинсталатерски работи кое го има извршено монтирањето.

# Исклучување и повторно вклучување на производот

Доколку е потребно, можете да го отстраните од употреба Вашиот Mercedes-Benz Wallbox Home. Постапете на следниот начин:

1. Исклучете го заштитниот прекинувач од Вашата домашна електрична инсталација (поврзувањето со електричната мрежа е прекинато).
2. Отклучете го капакот на куќиштето од Wallbox ① со клуч за отклучување на капакот и отстранете го истиот.
3. Отворете го пристапниот капак од електронските компоненти ② и поместете ја рачката од интегрираниот заштитен прекинувач ③ во позиција 0.
4. Заклучете го пристапниот капак од електронските компоненти ② и монтирајте и заклучете го капакот на куќиштето од Wallbox ①.

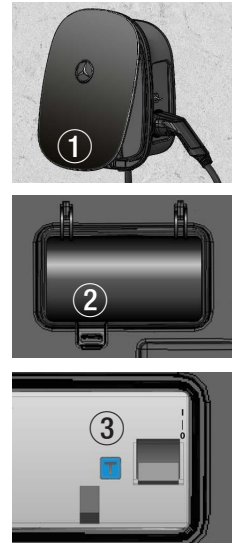
Сега Mercedes-Benz Wallbox Home повеќе не може да се користи за полнење.

За повторно да го вратите во функција Wallbox, постапете на следниот начин:

1. Отстранете го капакот на куќиштето од Wallbox ①.
2. Отворете го пристапниот капак од електронските компоненти ② и поместете ја рачката од интегрираниот заштитен прекинувач ③ во позицијата I (воспоставено е поврзување на Wallbox со електричната мрежа).
3. Заклучете го пристапниот капак од електронските компоненти ② и монтирајте и заклучете го капакот на куќиштето од Wallbox ①.
4. Исклучете го заштитниот прекинувач од Вашата домашна електрична инсталација.

Кога Wallbox повторно ќе се поврзе со електричната мрежа, истиот започнува процес на стартување: Ова вклучува тестирање на внатрешната електроника за да се обезбеди правилна функционалност.

Овој процес е укажан од LED-индикаторот на предната страна од Mercedes-Benz Wallbox Home, и тоа на следниот начин.



LED-индикатор	Опис
	LED-индикаторот светнува еднаш во бела боја...
	...а потоа пулсира во сина боја.

Возилото сега може да се поврзе за полнење.

## Често поставувани прашања

Еве неколку често поставувани прашања во врска со монтирањето и работењето на Вашиот Mercedes-Benz Wallbox Home. Прво прочитајте го овој дел пред да ја контактирате локалната техничка поддршка: Можеби Вашето прашање е веќе одговорено тука.

### Смеам ли сам да го монтирам Mercedes-Benz Wallbox Home?

- Не, електричната монтажа на Mercedes-Benz Wallbox Home секогаш мора да ја врши квалификуван подизведувач стручен во полето на електрониката. Само тогаш може да биде гарантирано безбедно работење во однос на електрониката.
- Монтирање од Ваша страна на Mercedes-Benz Wallbox Home може да резултира со прекршување на одредбите од гаранцијата, а со тоа и поништување на гаранцијата во однос на работењето на Wallbox.

### Како мора електронски да се заштити Mercedes-Benz Wallbox Home?

- Mercedes-Benz Wallbox Home треба да биде заштитен од сите фази во рамки на домашната електрична инсталацијата. Секогаш следете ги сите локални прописи за работење со електрична опрема.

## Може ли Mercedes-Benz Wallbox Home A0009067408 исто така да работи во еднофазно напојување со електрична енергија?

- Да, во принцип, секој модел на Mercedes-Benz Wallbox Home може да работи во еднофазно напојување со електрична енергија.

## Mercedes-Benz Wallbox Home не функционира (LED-индикаторот не прикажува ништо). Како да ја утврдам грешката?

- Доколку не е приклучено возило кон Wallbox, повеќебојниот LED-индикатор на Wallbox мора да пулсира во сина боја. Доколку тоа не е така, проверете:
  1. Заштитниот прекинувач од Вашата домашна електрична инсталација
  2. Интегрираниот заштитен прекинувачДоколку овие уреди за заштита не покажуваат очигледна неисправност, контактирајте ја локалната техничка поддршка од Mercedes-Benz.

## Излезната моќност на Mercedes-Benz Wallbox Home е пониска од очекуваната. Што може да биде причината?

- Ве молиме прво проверете дали е ограничена излезната моќност во возилото (видете го упатство за употреба на возилото што треба да се полни).
- Некои неисправности се јавуваат како резултат од активирањето на заштитните прекинувачи во уредот Mercedes-Benz Wallbox Home кои ја ограничуваат струјата: Во овој случај, повеќебојниот LED-индикатор пулсира во зелена боја и еднаш трепка во црвена боја, но полнењето е уште возможно. Доколку внатрешните заштитни мерки се активираат постојано или се повторуваат, исклучете го Wallbox (видете страница 11) и контактирајте ја Вашата локална техничка поддршка од Mercedes-Benz.
- Повикајте квалификуван подизведувач стручен во полето на електрониката да ја провери поставката за максималната струја на полнење и, доколку е потребно, извршете прилагодување (видете во делот „Поставка и режим на тест“ во целосното упатство за монтирање на Mercedes-Benz Wallbox Home).

## Каде можам да нарачам резервни делови за Wallbox?

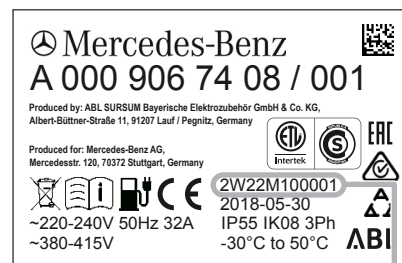
- Доколку Ви требаат резервни делови за Вашиот Wallbox, Ве молиме контактирајте ја локалната техничка поддршка од Mercedes-Benz.

## Клучот за отворање на капакот на куќиштето или клучот за одобрување на полнењето е изгубен. Можам ли да нарачам резервен клуч?

- Во доставените компоненти заедно со Mercedes-Benz Wallbox Home се наоѓаат два клучеви за отклучување на капакот на куќиштето. Дополнително, се испорачуваат две клучеви за прекинувачот со клуч, со кој се овозможува процедурата за полнење: Доколку и двата клучеви за прекинувачот со клуч се изгубени и прекинувачот со клуч од десната страна на куќиштето е поставен во хоризонтална позиција, Wallbox е блокиран за полнење и не е возможно понатамошно полнење. Во случај на губење на клучот за заклучување на капакот на куќиштето (број за нарачка: E290400) или клучот за прекинувачот со клуч (број за нарачка: E390401) можете да ги нарачате преку следниот контакт:

### › eMobility Support

- › Телефон +49 (0)9123/188-600
- › Електронска пошта [emobility.support@abl.de](mailto:emobility.support@abl.de)
- За нарачка на клуч за прекинувач ќе Ви биде потребен сервискиот број на Вашиот Wallbox. Серискиот број ќе го најдете на ознаката за производ со податоци поставена на долната страна од куќиштето.



Сериски број на Wallbox



# Прилог

## Технички податоци

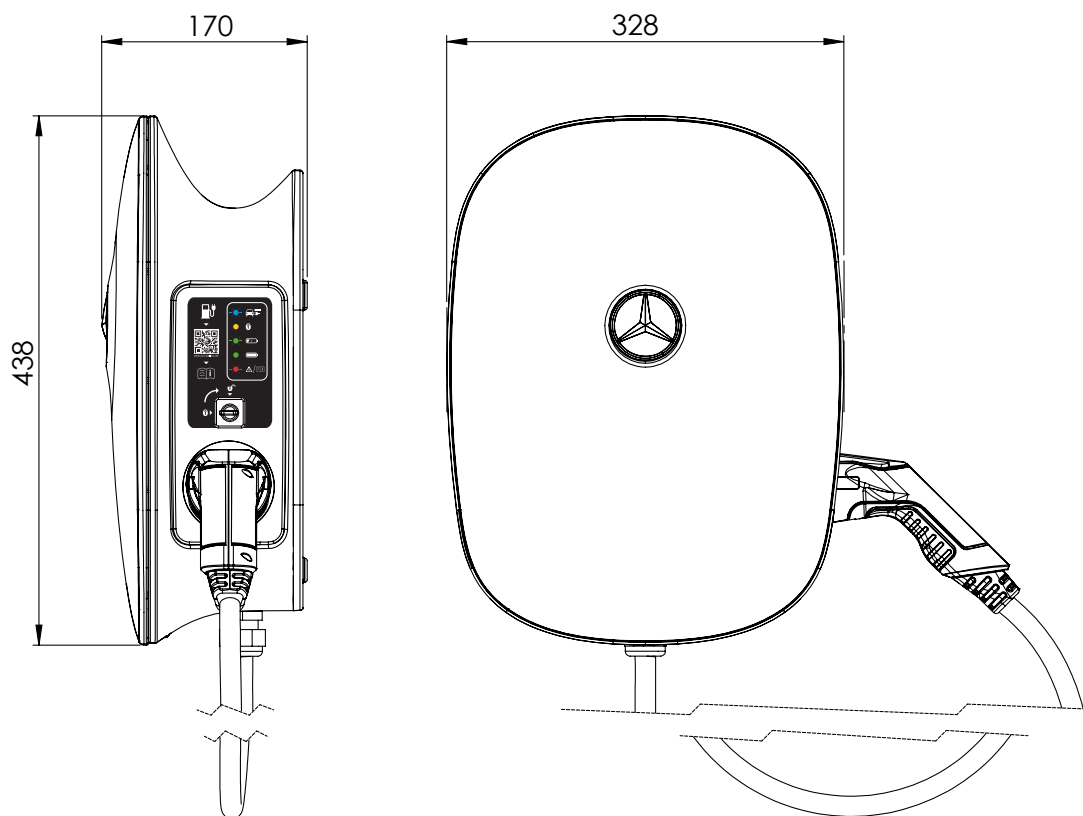
Варијанта	A0009067408	A0009067508
Сообразност	според IEC 61851-1 / 61439-7	
Мрежен приклучок	за должина на кабел за напојување со електрична енергија до максимално 5 x 16 mm <sup>2</sup>	за должина на кабел за напојување со електрична енергија до максимално 3 x 16 mm <sup>2</sup>
Номинален напон	230 / 400 V	
Номинална струја	32 A, 1 или 3-фазна	
Номинална фреквенција	50 Hz	
Максимална излезна моќност	22 kW	
Поврзување за полнење	Фиксно поврзан кабел за полнење со приклучок за полнење според IEC 62196-2, тип 2, околу 6 m	
Уреди за заштита на струјно коло	RCCB, тип A, 30 mA и откривање на погрешно DC-електрично напојување DC-RCM, I <sub>дел.с.</sub> ≥ 6 mA	
Контрола / Приспособување	внатрешен RS485 интерфејс (интерфејс за управување со надворешно оптоварување, нема пристап за корисник/монтер)	
Заштитен осигурувач	MCB, C-карактеристика, номинална струја во зависност од напојувањето со електрична енергија и поставувањето на Wallbox, но максимално 32 A	
Фабричка поставка за максимална струја за полнење	16 A	32 A
Систем за заземјување	TN-S	
Собна температура за време на работење	-30 до 50 °C	
Температура на складирање	-30 до 85 °C	
Влажност на воздухот, релативна	5 до 95 % (без кондензација)	
Класа на заштита	I	
Категорија на пренапон	III	
Степен на загадување	3	
Номинален изолациски напон (U <sub>i</sub> )	4 kV	
Номинален ударен напон (U <sub>imp</sub> )	4 kV	
Номинална врвна поднеслива вредност на струја (I <sub>pk</sub> )	6 kA	
Номинална краткотрајна поднеслива струја (I <sub>sw</sub> )	5 kA	
Условна номинална струја на краток спој (I <sub>cc</sub> )	6/10 kA (Карактеристика на активирање C)	
Фактор на номинално оптоварување (RDF)	1,0	
Степен на заштита на кукиште	IP 55	
Отпорност на удар	IK08	
Димензии (кукиште)	438 x 328 x 170 mm (В x Ш x Д)	
Максимално надморска височина	≤ 2.000 m NHN (над морско ниво)	
Тежина по единица (нето)	околу 8,5 kg	
Тежина по единица (брuto)	околу 10 kg	

# Цртежи со димензии

Mercedes-Benz Wallbox Home се испорачува целосно монтиран и проверен. Сите димензии на куќиштето се укажани во следните цртежи со димензии.

## Wallbox со фиксен кабел за полнење (Слика: A0009067408 и A0009067508)

Преден и страничен преглед (сите димензии се изразени во mm)



# Стандарди и директиви

Mercedes-Benz Wallbox Home ги исполнува следните стандарди и класи на заштита:

## Општи директиви и закони

Директива	Објаснување
2014/35/EU	Директива за низок напон
2014/30/EU	Директива за електромагнетна компатибилност
2011/65/EU	RoHS 2-директива
2012/19/EU	Директива за отпад на електрична и електронска опрема
ElektroG	Закон за електрична и електронска опрема

## Стандарди за безбедност на уреди

Стандард	Објаснување
IEC 61851-1: 2017 издание 3.0	Систем за полнење на електрични возила преку кабел – Дел 1: Општи услови
IEC/TS 61439-7:2014	Дел 7: Склопови за нисконапонска расклопна опрема за специфични намени како што се марини, кампинг места, пазари, станици за полнење на електрични возила
IEC 61000-6-2:2016	Електромагнетна компатибилност (EMC) – Дел 6-2: Генерички стандарди – Отпорност кај индустриските средини
IEC 61000-6-3:2006+AMD1:2010	Електромагнетна компатибилност (EMC) – Дел 6-3: Генерички стандарди – Стандарди за емисија во станбените, комерцијалните и лесноиндустриските средини
IEC 61000-6-7:2014	Електромагнетна компатибилност (EMC) – Дел 6-7: Барања за имуност кај системите кои се безбедносно ориентирани и барања за опремата која треба да се употребува за такви функции (функционална безбедност) – Општи индустриска локација
IEC 61851-21-2: 2018 издание 1.0	Систем за полнење на електрични возила преку кабел – Дел 21-2: EMC барања за системи за напојување надвор од електрични возила

## Класи на заштита и степени на заштита

Класа на заштита / Степен на заштита	Објаснување
	Уредот е во согласност со класата на заштита 1.
IP 55	Степен на заштита на уредот: комплетна заштита од контакт, заштита од прашина во штетни количини и заштита од мали млазови на вода под кој било агол (DIN EN 60529: 2014-09)

## CE сертификат и декларација за усогласеност



Mercedes-Benz Wallbox Home ја носи ознаката CE. Соодветната декларација за усогласеност е достапна за преземање во електронска форма преку [www.yourwallbox.de/downloads/documents/Declaration\\_of\\_Conformity\\_Home\\_Advanced.pdf](http://www.yourwallbox.de/downloads/documents/Declaration_of_Conformity_Home_Advanced.pdf).

## Одржување

По монтирањето, Вашиот Mercedes-Benz Wallbox Home во најголемиот број случаи не бара одржување. Сепак, бидејќи Wallbox внатрешно обработува високи електрични напони, при одреден временски интервал, се препорачува да се изврши визуелна проверка на куќиштето и да се проверат надворешно достапните компоненти и дополнителна опрема (на пример на секои шест месеци).



### ОПАСНОСТ!

Никогаш не го отстранувајте внатрешниот капак од електронските компоненти на Mercedes-Benz Wallbox Home: Чистење или одржување на составните делови не е потребно или во никој случај не се извршува од страна на корисникот.

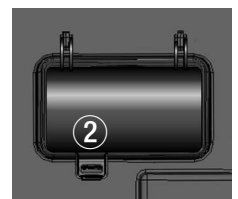
- Извршете визуелна проверка за оштетување на површините од куќиштето и кабелот за полнење.
- Извршете визуелна проверка на кабелот за полнење и проверете дали кабелот и приклучокот за полнење покажуваат видливо оштетување или деформации.

Доколку откриете очигледни дефекти при горенаведените проверки, Ве молиме контактирајте ја локалната техничка поддршка од Mercedes-Benz. Отстранете ги сите оштетувања пред да продолжите да работите со Wallbox. Дотогаш, отстранете го од употреба Wallbox како што е опишано во делот „Исклучување и повторно вклучување на производот“ на страница 11.

- Mercedes-Benz Wallbox Home нема наменет прекинувач за вклучување/исклучување: Доколку сакате да го отстраните од употреба Wallbox, секогаш мора да го поставите заштитниот прекинувач од Вашата домашна електрична инсталација и интегрираниот заштитен прекинувач во позиција на **0** (ИСКЛУЧЕНО).

Интегрираниот заштитен прекинувач мора да се проверува двапати годишно за да се обезбеди правилно функционирање за време на работењето. Постапете на следниот начин за да го проверите интегрираниот заштитен прекинувач:

1. Отстранете го капакот на куќиштето од Wallbox **①** со обезбедениот клуч за отклучување на капакот.
2. Отворете го пристапниот капак **②**.
3. Пронајдете го клучот со ознака **T**, односно со опис **Test** на интегрираниот заштитен прекинувач **③**.
4. Притиснете го копчето: Интегрираниот заштитен прекинувач мора сега да се ослободи и рачката да се постави во централна позиција (прекинато е поврзувањето со електричната мрежа).
5. Сега, поместете ја рачката од интегрираниот заштитен прекинувач **③** во позиција **0**, а потоа повторно назад во позиција **I**.
6. Затворете го пристапниот капак **②**, поставете го капакот на куќиштето **①** и заклучете со клучот за заклучување на капакот.



#### **ОПАСНОСТ!**

Доколку интегрираниот заштитен прекинувач не се активира при тестирањето (рачка во централна позиција), во никој случај не смеете да продолжите со работење со Wallbox! Ве молиме отстранете го од употреба Wallbox со исклучување на заштитниот прекинувач од Вашата домашна електрична инсталација и интегрираниот заштитен прекинувач (позиција **0**), и контактирајте ја техничката поддршка од Mercedes-Benz.

## Чистење и нега

- Површината на Mercedes-Benz Wallbox Home може да се исчисти со сува крпа.
- За големи нечистотии, користете крпа лесно навлажнета со сапун и добро исцедена.
- Не користете агресивни, хемиски средства за чистење, средства за чистење стакло, восоци или растворувачи (како што е бензин за чистење или разредувач на бои), бидејќи истите можат да ги влошат површините и индикаторите на уредот.
- Не користете абразивни средства за чистење или сунѓери, бидејќи може да го изгребат капакот на куќиштето.

#### **ОПАСНОСТ!**

Во никој случај, Mercedes-Benz Wallbox Home не треба да се исчисти со средство за чистење под висок притисок или сличен уред кој поради високиот притисок им овозможува на течностите или пареата да навлезат во отворите на куќиштето.

# Трговски марки

Сите марки и трговски марки наведени во ова упатство, вклучувајќи ги марките кои можат да бидат заштитени од трети страни, без ограничување се предмет на прописите на соодветно применливиот закон за трговски марки и правата на сопственост на соодветните регистрирани сопственици.

Сите трговски марки, трговски називи или називи на компании се или можат да бидат трговски марки или регистрирани трговски марки на нивните соодветни сопственици. Сите права кои не се експлицитно наведени тука, се задржани.

Отсуството на експлицитна идентификација на трговски марки кои се користат во ова упатство не смее да доведе до заклучок дека истите не се опфатени со права на трети лица.

# Интелектуална сопственост и авторски права

Авторски права © 2019

Верзија 1.2, MB-UM\_Home-2019-12-15

Сите права се задржани.

Сите информации во ова упатство се предмет на промена без претходна најава и не претставуваат обврска на производителот.

Сите илустрации во ова упатство може да се разликуваат од испорачаниот производ и не претставуваат обврска на производителот.

Производителот не презема одговорност за загуби и/или штети што произлегуваат од наведените информации или можните дезинформации во ова упатство.

Ниту еден дел од ова упатство не смее да се репродуцира, да се чува во систем за пребарување, или да се пренесува во која било форма или на кој било начин, вклучувајќи електронски, електричен, механички, оптички, хемиски, фотокопирање или аудио снимање без писмена дозвола од страна на производителот.

# Совети за отстранување



За зачувување и заштита на животната средина, спречување на загадување и за подобрување на (рециклирањето) на ресурсите, Европската комисија издаде директива (Директива 2012/19/EU и EAG-VO) според кое електрични и електронски уредите се преземаат назад од производителот за да бидат правилно отстранети или рециклирани.

Уредите означени со овој симбол не смеат да се отстранува како несортиран комунален отпад во рамките на Европската Унија: Ве молиме проверете кај локалните власти за правилно отстранување.

Материјалите може да се рециклираат според нивното означување. Со повторна употреба, рециклирање или други форми на рециклирање стари уреди, Вие давате важен придонес во заштитата на нашата околина.

По издавањето на ова упатство за употреба, производителот може да направи мали технички промени на производот. Ова, исто така, може да доведе и до мала промена во надворешниот изглед. Сите постојни разлики во однос на бојата се резултат од процесот на печатење.



Mercedes-Benz

Mercedes-Benz AG, Мерцедесштр. 120, 70372 Штутгарт, Германија