

# Mercedes-Benz Wallbox Home



Manwal ta' Operazzjoni

**Mercedes-Benz**  
The best or nothing.



# Indirizzi importanti

## Kuntatt

Daimler AG  
Mercedesstraße 137  
70327 Stuttgart, il-Ġermanja

Għal problemi tekniċi, jekk jogħġbok ikkuntattja lill-appoġġ tekniku ta' Mercedes-Benz lokali tiegħek.

Dan il-manwal ma jistax jiġi riprodott, issejvjat b'mod elettroniku jew trasmess b'xi mod ieħor elettroniku, elettriku, mekkaniku, ottiku, kimiku, permezz ta' fotokopja jew bħala rrekordjar tal-awdjo, la kollu kemm hu u lanqas f'partijiet, mingħajr permess espress bil-miktub.

# Werrej

Indirizzi importanti	ii	Messagġi ta' żball matul il-proċedura	
<b>Informazzjoni importanti</b>	<b>1</b>	tal-iċċargjar	8
Dwar dan il-manwal	1	Ħsarat tekniċi operazzjonali u	
Avviżi dwar is-sigurtà f'dan		soluzzjonijiet	9
il-manwal	1	Kif twaqqaf il-prodott milli jopera	
Avviżi ta' sigurtà fuq l-apparat	1	u kif terġa' tagħmlu jopera	9
Informazzjoni ġenerali dwar		Mistoqsijiet komuni	10
is-sigurtà	2	<b>Appendiċi</b>	<b>12</b>
Informazzjoni ġenerali dwar		Speċifikazzjonijiet tekniċi	12
il-prodott	2	Tpingijiet fuq skala u	
Informazzjoni għall-utent	3	dimensjonijiet	13
<b>Introduzzjoni</b>	<b>4</b>	Standards u linji gwida	13
Introduzzjoni tal-prodott	4	Ĉertifikazzjoni CE u dikjarazzjoni	
Spakkjar u l-komponenti inklużi	4	tal-konformità	14
Kif tidentifika l-varjant tal-mudell		Manutenzjoni	14
tiegħek	5	Tindif u kif tiegħu ħsiebha	15
<b>Proċedura ta' iċċargjar</b>	<b>6</b>	Trademarks	15
Il-proċedura ta' iċċargjar bl-użu		Proprietà Intellettuali u Drittijiet	
tal-Mercedes-Benz Wallbox Home	6	tal-Awtur	16
<b>Kif issolvi l-iżbalji</b>	<b>8</b>	Pariri dwar ir-rimi	16



# Informazzjoni importanti

## Dwar dan il-manwal

Dan il-manwal jiddokumenta l-passi u l-għażliet neċessarji għas-setup, l-użu u t-tneħħija mill-operazzjoni tal-Mercedes-Benz Wallbox Home tiegħek. Ċerti taqsimiet ta' dan il-manwal huma fformattati b'mod speċifiku għal referenza faċli u ta' malajr.

Deskrizzjonijiet li jniżżlu għażliet li huma validi ndaq (kif inhu l-każ hawn) huma indikati b'bullet points.

- Deskrizzjonijiet li jiddeskrivu t-tweġġ ta' funzjoni jidhru f'forma ta' listi numeriči li jindikaw l-ordni tal-passi individwali.

Jekk jogħġbok kun ċert li taqra dan il-manwal, għax fih informazzjoni importanti għall-użu tal-Wallbox mal-vettura ta' Mercedes-Benz tiegħek. Jekk jogħġbok osserva b'mod speċjali l-avviżi operazzjonali u tas-sigurtà kollha li huma pprintjati f'dan il-manwal.

Żomm dan il-manwal f'post sigur biex tkun tista' tirreferi għalih fil-futur. F'każ li l-Wallbox hi operata minn diversi utenti, il-kontenuti ta' dan il-manwal, b'mod partikolari l-avviżi dwar is-sigurtà, għandhom dejjem jingħaddew lil kull utent individwali jew isiru disponibbli għalihom.

Id-dimensjonijiet kollha f'dawn il-manwal huma f'millimetri. Fejn neċessarju, l-iskala hi indikata għal kull stampa.

Jekk jogħġbok kun af li d-dettalji tekniċi, speċifikazzjonijiet u karatteristiċi tad-diżinn kollha tal-prodott jistgħu jinbidlu minghajr ma jingħata avviż minn qabel.

## Avviżi dwar is-sigurtà f'dan il-manwal

B'mod partikolari, it-twissijiet u l-mizuri tas-sigurtà f'dan il-manwal li huma mmarkati kif ġej iridu jiġu osservati. Is-simboli għandhom it-tifsiriet li ġejjin:

### PERIKLU!

Taqsimiet immarkati b'dan is-simbolu jiġbdu l-attenzjoni lejn vultaġġi elettriči li jirrapprezentaw theddida għall-hajja jew parti tal-ġisem: Azzjonijiet li jmorru kontra dawn l-avviżi tas-sigurtà jistgħu jwasslu għal korriment serju jew fatali. Azzjonijiet immarkati b'dan is-simbolu m'għandhomx jitwettqu taht kwalunkwe ċirkostanza.

### ATTEZZJONI!

Taqsimiet immarkati b'dan is-simbolu jiġbdu l-attenzjoni lejn aktar perikli li jistgħu jwasslu għal ħsara lill-Wallbox innifisha jew lil apparati elettriči oħra. Azzjonijiet immarkati b'dan is-simbolu għandhom jitwettqu b'attenzjoni speċjali.

### JEKK JOGĦĠBOK INNOTA!

Taqsimiet immarkati b'dan is-simbolu jiġbdu l-attenzjoni lejn aktar informazzjoni importanti u karatteristiċi speċjali li huma neċessarji għall-operazzjoni affidabbli tal-apparat. Azzjonijiet immarkati b'dan is-simbolu għandhom jitwettqu kif meħtieġ.

## Avviżi ta' sigurtà fuq l-apparat

Aktar avviżi operazzjonali u ta' sigurtà huma pprovduti fuq in-naħa ta' barra tal-kaxxa u fuq il-kopertura tal-komponenti elettronici fil-Wallbox. Dawn is-simboli għandhom it-tifsiriet li ġejjin:

### TWISSIJA!

Jekk jogħġbok żgura li l-ewwel taqra l-manwal ta' operazzjoni inkluż mal-Mercedes-Benz Wallbox Home, speċjalment qabel tneħħi l-kopertura tal-kaxxa tal-Wallbox tiegħek.



## TWISSIJA!

Wara li tiftaħ il-kaxxa, jistgħu jkunu preżenti vultaġġi perikolużi fuq ġewwa tal-Wallbox kif ukoll f'komponenti li tista' tmiss.

# Informazzjoni generali dwar is-sigurtà

Jekk jogħġbok agħti attenzjoni partikolari għall-punti li ġejjin:

- Aqra dan il-manwal b'attenzjoni.
- Osserva t-twissijiet kollha.
- Segwi l-istruzzjonijiet kollha.
- Il-wallbox għandha tkun installata, imqabnda u approvata għall-operazzjoni skont ir-regolamenti u l-kundizzjonijiet lokali minn kuntrattur tal-elettriku speċjalizzat kwalifikat.
- Jekk jogħġbok żgura li jinżamm spazju vojta minimu ta' 50 cm fuq kull naħa tal-Wallbox wara l-installazzjoni.
- Qatt tneħħi l-kopertura tal-komponenti elettronici ġewwa l-kopertura tal-kaxxa tal-Mercedes-Benz Wallbox Home: It-tindif u l-manutenzjoni ta' komponenti wara din il-kopertura mhumiex neċessarji, u taħt l-ebda ċirkostanza m'għandhom isiru mill-utent.
- Il-Mercedes-Benz Wallbox għandu jiġi operat biss bil-kopertura tal-kaxxa magħluqa u msakkra: Qabel tiċċarġja, żgura li l-kopertura tal-kaxxa hi msakkra kif suppost.
- Uża biss aċċessorji maħsuba u li jinbiegħu għat-tagħmir minn Mercedes-Benz.
- M'għandekx topera din il-Wallbox viċin hafna tal-ilma ġieri jew gëttijiet tal-ilma: Madanakollu, il-Mercedes-Benz Wallbox Home hi protetta biżżejjed kontra titjir u raxx ta' ilma skont il-grad ta' protezzjoni rispettiv.
- Il-Mercedes-Benz Wallbox Home m'għandux ikun operat f'żoni soġġetti għal għargħar.
- Il-Mercedes-Benz Wallbox Home m'għandux ikun operat f'żoni ta' atmosfera splussiva (żoni EX).
- Il-Mercedes-Benz Wallbox Home m'għandux ikun miksi bi stickers jew b'oġġetti jew b'materjali oħrajn biex tkun żgurata ċirkolazzjoni suffiċjenti tal-arja f'kull hin.
- L-ebda likwidu, u lanqas oġġetti jew reċipjenti li jkun fihom likwidi, ma għandhom jitpoġġew fuq il-kaxxa.
- Jekk jogħġbok innota li t-tħaddim ta' trasmettitor tar-radju fil-viċinanza immedjata (<20 cm) tal-wallbox jista' jwassal għal ħsarat u għalhekk għandu jiġi evitat.
- Dan l-apparat mhuwiex maħsub biex jintuza minn persuni (inklużi t-tfal) b'kapaċitajiet fiżiċi, sensorji jew mentali limitati u/jew b'nuqqas ta' għarfien, sakemm ma jkunux sorveljati minn xi hadd responsabbli għas-sigurtà tagħhom jew ikunu rċivew struzzjonijiet minn tali persuna dwar kif tuza l-apparat.
- It-tfal għandhom jiġu sorveljati sabiex ma jilagħbux bit-tagħmir.
- Jekk jogħġbok kun af li l-Mercedes-Benz Wallbox Home tista' tiġi installata u operata f'elevazzjonijiet massimi ta' 2,000 metru AMSL (above mean sea level - 'il fuq mil-livell tal-baħar medju).

# Informazzjoni generali dwar il-prodott

Dan il-Mercedes-Benz Wallbox Home jirrappreżenta l-istat attwali tat-teknoloġija u jikkonforma mar-rekwiżiti, il-linji gwida u l-istandards tekniċi tas-sikurezza attwali kollha. L-informazzjoni dwar is-sigurtà pprovduta f'dan il-manwal isservi biex tiġi żgurata l-operazzjoni xierqa u sigura tal-apparat. Nuqqas ta' osservazzjoni jew azzjonijiet li jmorru kontra l-informazzjoni dwar is-sigurtà u l-istruzzjonijiet li jinsabu f'dan il-manwal jistgħu jwasslu għal xokk elettriku, nar u/jew korrimment gravi. Ħsarat li jaffettwaw is-sikurezza tal-persuni, l-apparati elettrici konnessi jew l-apparat innifsu għandhom jiġu riżolti minn kuntrattur elettriku speċjalista.

Jekk ikun hemm ħsara teknika fil-Wallbox, jekk jogħġbok l-ewwel dejjem ikkuntattja lill-kumpanija li għamlet l-installazzjoni. Jekk il-ħsara teknika xorta ma tistax tissolva, jekk jogħġbok ikkuntattja lill-appoġġ tekniku ta' Mercedes-Benz lokali tiegħek.

Dejjem ikkuntattja lill-appoġġ tekniku ta' Mercedes-Benz jekk:

- il-kaxxa saritilha ħsara b'mod mekkaniku,
- il-kopertura tal-kaxxa tneħhiet jew m'għadhiex tista' tingħalaq jew tissakkar,
- isir ovvju li protezzjoni suffiċjenti kontra l-ilma u/jew oġġetti barranin li jidhlu fl-apparat mhijiex possibbli,
- hemm ħsara funzjonali jew viżibbli għall-kejbil tal-iċċarġjar fiss,
- jew il-Wallbox ma taħdimx kif suppost jew inkella saritilha ħsara b'xi mod ieħor.



#### **PERIKLU!**

Jekk tinnota ħsara lill-kaxxa jew lill-kejbil taċ-ċarġjar, għandek tneħhi l-Wallbox mill-operazzjoni minnufih permezz tas-salvavita minjatura upstream fid-distribuzzjoni tal-elettriku domestiku tiegħek u s-salvavita interna tal-kurrent residwu: L-ebda użu ieħor tal-Wallbox mhux permess f'dan il-każ! Jekk jogħġbok ikkuntattja lill-appoġġ tekniku ta' Mercedes-Benz lokali tiegħek!

## Informazzjoni għall-utent

Biex topera l-Wallbox tiegħek, jekk jogħġbok innota dawn l-istruzzjonijiet:

- L-apparat dejjem għandu jkun konness mal-konduktur protettiv tal-ert tal-provvista tad-dawl tiegħek. Il-konnessjoni protettiva tal-ert se tiġi magħmula u ċċekkjata mill-kuntrattur tal-installazzjoni. Wara l-installazzjoni, kuntratturi tal-elettriku speċjalizzati kwalifikati biss jistgħu jagħmlu bidliet.
- Il-Wallbox m'għandhiex tiġi operata f'żoni b'ħafna traffiku pedestrijan. L-installazzjoni matul rotot bejn żewġ postijiet jew rotot ta' ħarba mmarkati għandha tiġi evitata b'mod speċjali.
- Meta ma jkun hemm l-ebda proċedura ta' ċċarġjar għaddejja, il-plagg taċ-ċarġjar għandu dejjem jitwaħħal mal-ħażna fuq il-ġenb tal-Wallbox biex tevita perikli ta' ttrijjar.
- Jekk jogħġbok innota li l-kejbil fiss tal-iċċarġjar tal-Mercedes-Benz Wallbox Home m'għandux jiġi estiż b'konnetturi, kejbils tal-adapter jew b'xi mod ieħor matul it-tħaddim.
- Żgura li l-vultaġġ stmat u l-kurrent stmat tal-apparat jikkonformaw mal-parametri tal-grilja elettrika lokali tiegħek u li l-output stmat ma jinqabizx matul il-proċedura ta' ċċarġjar.
- F'kull mument ikkonforma mar-regolamenti lokali dwar is-sigurtà għall-pajjiż li fih qed topera l-Wallbox.
- Biex tiskonnettja l-Wallbox kompletament mill-grilja elettrika, il-provvista tad-dawl dejjem trid tiġi interrotta billi tuża s-salvavita minjatura upstream fid-distribuzzjoni tal-elettriku domestiku tiegħek u s-salvavita interna tal-kurrent residwu.
- Qatt topera l-Wallbox fi spazju magħluq. B'mod partikolari, għandek tiżgura li l-vettura tista' tiġi pparkjata f'distanza xierqa mill-Wallbox u konnessa mingħajr l-ebda sforz fuq il-kejbil taċ-ċarġjar.
- Spazju ta' parkeġġ għall-vettura jrid jiġi ppjanat fiż-żona quddiem il-Wallbox. Id-distanza bejn il-vettura u l-Wallbox għandha tkun mill-inqas 50 cm u mhux iktar minn ca. 5 m.
- Żgura li l-kopertura tal-kaxxa tal-Wallbox tkun dejjem magħluqa u msakkra meta tkun qed tintuża. Żomm iċ-ċavetta biex tiftaħ il-kopertura f'post li hu aċċessibbli biss minn utenti awtorizzati.
- Taħt l-ebda ċirkostanza m'għandek tneħhi l-kopertura tal-komponenti elettronici interni li tinsab wara l-kopertura tal-kaxxa tal-Wallbox.
- Taħt l-ebda ċirkostanza m'għandek tagħmel kwalunkwe bidliet għall-kaxxa jew il-wiring intern tal-Wallbox: Kwalunkwe nuqqas ta' osservazzjoni ta' din l-istruzzjoni jirrappreżenta riskju għas-sigurtà, jikser b'mod fundamentali d-dispożizzjonijiet tal-garanzija u jista' jħassar il-garanzija b'effett immedjat.
- Qabbaq biss persunal speċjalizzat u kwalifikat biex jinstalla jew inehhi l-apparat. L-ebda parti li għandu jagħmel manutenzjoni tagħha l-utent ma tinsab għewwa l-apparat.

# Introduzzjoni

Grazzi talli għażilt din il-Wallbox biex tiċċarġja l-vettura elettrika ta' Mercedes-Benz tiegħek. Bil-Mercedes-Benz Wallbox Home, inti għażilt soluzzjoni innovattiva u garantita mill-futur.

Il-Mercedes-Benz Wallbox Home tgħaqqad diżinn progressiv u pjaċevoli ma' funzjonalità intuittiva u hija mibnija għal applikazzjonijiet domestiċi kif ukoll semipubbliċi.

Mercedes-Benz Wallboxes huma mmanifatturati fil-Ġermanja u jikkonformaw mar-regolamenti u n-normi kollha tal-iċċarġjar ta' vetturi elettrici applikabbli madwar l-Ewropa skont IEC 61851-1, Mod 3: Jekk jogħġbok irreferi wkoll għat-taqsimha dwar "Standards u linji gwida" fuq paġna 13.

## Introduzzjoni tal-prodott

Il-Mercedes-Benz Wallbox Home tiegħek tippermettilek tiċċarġja vetturi elettrici b'mod komdu u sigur skont IEC 61851-1, Mod 3 u hi ddizinnjata għall-iqsar ħinijiet taċ-ċarġjar possibbli.




Aħna npoġġu l-oġġha valur fuq is-sigurtà tal-utent fil-prodotti kollha tagħna. Għal dan l-għan, il-Wallbox tiegħek fiha salvavita interna tal-kurrent residwu tat-Tip A u detettur ta' difett tal-kurrent DC integrat li, flimkien mal-miżuri protettivi tal-provvista tal-elettriku domestiku tiegħek u tal-vettura elettrika tiegħek jipproteġu b'mod effettiv minn xort fiċ-ċirkwit, xokk elettriku u perikli oħra tal-operazzjoni.

Il-Wallbox hija speċjalment faċli biex toperaha waqt l-użu ta' kuljum: Displej LED b'ħafna kuluri fuq quddiem tal-Wallbox tippermettilek tiċċekkja l-istat tal-operazzjoni attwali fi kwalunkwe mument. Jekk isseħħ ħsara teknika, tista' tidentifika l-kawża mill-kodiċi speċifika tal-iżball li tidher fuq l-LED b'ħafna kuluri mingħajr ma jkollok għalfejn tiftaħ il-kaxxa tal-Wallbox. Wara li kuntrattur speċjalizzat jagħmilha topera, il-Mercedes-Benz Wallbox Home tkun lesta biex tiċċarġja fi kwalunkwe mument, filwaqt li kull proċess ta' ċċarġjar irid jiġi awtorizzat b'mod separat permezz tal-iswiċċ taċ-ċavetta integrat.

Karatteristika komuni tal-Wallboxes kollha hija l-kaxxa li tiffranka l-ispazju, li tipproteġi b'mod effettiv iċ-ċirkwiti tal-elettriku interni minn influwenzi ambjentali u aċċess mhux awtorizzat. Fil-prinċipju, il-varjanti kollha tal-mudell tal-Wallbox iridu jiġu installati u magħmula joperaw minn kuntrattur tal-elettriku speċjalizzat. Jekk jogħġbok ikkuntattja lill-imsieheb lokali tiegħek ta' Mercedes-Benz jekk għandek xi mistoqsijiet.

## Spakkjar u l-komponenti inkluzi

Il-Mercedes-Benz Wallbox Home titwassal f'kartuna b'saħħitha ħafna, li tinkludi firxa ta' komponenti ta' aċċessorji meħtieġa għall-operazzjoni kif suppost. Għalhekk, jekk jogħġbok iċċekkja li huma inkluzi l-komponenti li ġejjin eżatt wara li tispakkja:

Komponent	Kwantità	Deskrizzjoni
 Wallbox	1	Stazzjon ta' ċċarġjar li jikkonsisti f'bażi ta' kaxxa b'unità elettronika integrata, kopertura tal-komponenti elettronici interni u kopertura tal-kaxxa
 Gwida ta' bidu ta' malajr	1	Il-gwida ta' bidu ta' malajr inkluzi l-avviżi tas-sigurtà f'forma pprintjata
 Kitt ta' installazzjoni	1	Sett ta' fissazzjonijiet għal immuntar ma' ħajt, li jikkonsisti f'1 x 4 viti chipboard kif ukoll plaggs tal-ħajt li jaqblu, ċwieviet għall-iswiċċ taċ-ċavetta (2), ċwieviet biex issakkur il-kopertura tal-kaxxa (2), mudell tad-drilling

Jekk wiehed jew aktar mill-komponenti jkun nieqes wara li tispakkja, jekk jogħġbok ikkuntattja lid-distributur lokali tiegħek ta' Mercedes-Benz immedjatament.

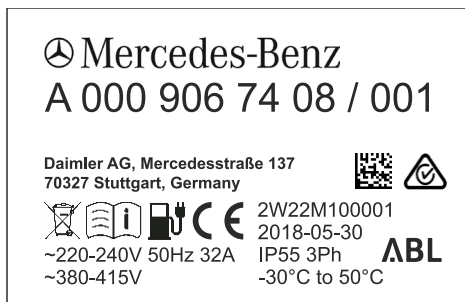


**JEKK JOGĦĠBOK INNOTA!**

Il-kartuna li fiha titwassal il-Mercedes-Benz Wallbox Home toffri protezzjoni ottima kontra influwenzi esterni matul it-trasport u l-ħażna. Jekk hu possibbli, żomm din il-kartuna u użaha biex tippakkja l-Mercedes-Benz Wallbox Home, jekk ikollok bżonn tibgħatha lura lill-manifattur jew tittrasportaha minħabba ħsara teknika jew xi haġa simili.

## Kif tidentifika l-varjant tal-mudell tiegħek

Il-Mercedes-Benz Wallbox hi disponibbli f' medda ta' varjanti tal-mudell li huma mfasla apposta mekkanikament u elettrikament għal profili ta' applikazzjoni differenti. Stiker tal-prodott bin-numru ta' identifikazzjoni tal-prodott ta' Mercedes-Benz speċifiku tinsab fin-naħa t'isfel tal-Wallbox. Jekk jogħġbok iċċekkja l-istiker tal-prodott biex tiżgura li l-varjant tal-mudell li installajt huwa l-istess wiehed deskritt f'dan il-manwal.



Għall-identifikazzjoni, il-kodiċi tal-mudell (A 000 906 XX XX) kif ukoll il-klassifikazzjonijiet tal-provvista tad-dawl (vultaġġ, frekwenza, kurrent) indikati taħta huma speċjalment rilevanti.

Il-Wallboxes li ġejjin huma deskritti f'dan il-manwal:

Mudell	Provvista tad-dawl	Varjant
A0009067408	230 / 400 V 50 Hz 1 jew 3 x 32 A	Kejbil taċ-ċarġjar fissa skont IEC 62196-2 Tip 2, ca. 6 m; output taċ-ċarġjar 22 kW
A0009067508	230 V 50 Hz 1 x 32 A	Kejbil taċ-ċarġjar fissa skont IEC 62196-2 Tip 2, ca. 6 m; output taċ-ċarġjar 7.2 kW

**ATTENZJONI!**

L-informazzjoni u l-ispeċifikazzjonijiet tekniċi li jinsabu f'dan il-manwal jirrelataw b'mod esklussiv mal-varjanti tal-mudell imniżżla f'dan il-manwal u m'għandhomx jiġu trasferiti għal mudelli oħra ta' Wallbox: Dawn il-varjanti jiġu bil-manwali tagħhom stess fejn neċessarju.

# Proċedura ta' ċċarġjar

L-installazzjoni mekkanika u elettrika tal-varjanti tal-mudell ta' Mercedes-Benz Wallbox Home deskritti f'dan il-manwal dejjem għandha titwettaq minn persunal speċjalizzat kwalifikat: Il-preparazzjoni ta' u l-konnessjoni elettrika mal-provvista tad-dawl domestiku b'mod partikolari għandhom isiru minn kuntrattur tal-elettriku speċjalizzat, u sussegwentement spezzjonati u approvati bħala parti mill-proċess biex l-apparat jiġi jopera. Jekk jogħġbok ikkuntattja lil kuntrattur tal-elettriku speċjalizzat jew lill-imsieheb lokali ta' Mercedes-Benz, li mhu se jiddejjqu xejn jgħinuk bi kwalunkwe mistoqsijiet li għandek rigward l-installazzjoni u l-operazzjoni tal-Wallbox tiegħek.

L-installazzjoni nnifisha hi deskritta f'manwal tal-installazzjoni separat. Dak il-manwal fih informazzjoni importanti rigward l-installazzjoni mekkanika u elettrika kif ukoll rigward l-ispezzjoni funzjonali, l-approvazzjoni u l-bidu tal-operazzjoni sussegwenti tal-Wallbox. Nagħtuk parir li tkun preżenti meta l-apparat jibda jopera għall-ewwel darba minn kuntrattur tal-elettriku speċjalizzat biex tiżgura li tista' faċilment twettaq proċeduri ta' ċċarġjar bil-Mercedes-Benz Wallbox Home tiegħek.

L-istat tal-operazzjoni attwali tal-Wallbox hu indikat minn displej LED b'hafna kuluri fil-parti t'isfel tal-kopertura tal-kaxxa. Sakemm m'hemm xi ħsara teknika, waqt l-operazzjoni LED tista' ...



... tleqq hadra jew safra



... tixgħel itteptep b'mod ċikliku aħdar jew blu

Tista' ssib aktar informazzjoni dwar l-istati tal-operazzjoni fuq il-paġni li ġejjin. Tista' ssib aktar informazzjoni dwar l-istati ta' żball fil-kapitlu "Kif issolvi l-iżbalji" fuq paġna 8.

## Il-proċedura taċ-ċarġjar bl-użu tal-Mercedes-Benz Wallbox Home

Il-Wallbox hi ddiżinjata għall-aktar proċedura taċ-ċarġjar rapida possibbli tal-vettura ta' Mercedes-Benz tiegħek skont IEC 61851-1, Mod 3. Il-ħin ta' ċċarġjar reali jiddependi fuq il-vettura li se tiġi ċċarġjata u l-livell ta' ċarġ li jifidliha.

Il-Mercedes-Benz Wallbox Home hi disponibbli f'varjanti tal-mudell b'kejbil taċ-ċarġjar ta' Tip 2 fissa u kapaċitajiet taċ-ċarġjar differenti. Meta ma jkunx qed jintuża, il-plagg taċ-ċarġjar jiddaħhal fil-kontenitur għall-ħażna tal-plagg taċ-ċarġjar fuq il-lemin tal-kaxxa tal-Wallbox u jitneħħa biss għall-proċedura taċ-ċarġjar.

### **ATTENZJONI!**

Il-Mercedes-Benz Wallbox Home għandha tiġi operata biss bil-kopertura tal-kaxxa msakkra: Qabel tiċċarġja, kun żgur li l-kopertura tal-kaxxa tkun installata u msakkra billi tuża ċ-ċavetta pprovduta.

Jekk jogħġbok segwi dawn il-passi biex tiċċarġja l-vettura ta' Mercedes-Benz tiegħek billi tuża l-Wallbox:

1. Ipparkja l-vettura tiegħek sabiex is-sokit tal-iċċarġjar tal-vettura jista' jintlaħaq faċilment mill-plagg tal-iċċarġjar tal-kejbil tal-iċċarġjar: Il-kejbil tal-iċċarġjar m'għandux ikun imġebbed strett jew miġbud waqt il-proċedura tal-iċċarġjar.
2. Iftaħ is-sokit tal-iċċarġjar tal-vettura kif deskritt fil-manwal tal-operazzjoni tal-vettura.
3. Iċċekkja d-displej LED fuq quddiem tal-Wallbox: Meta l-Wallbox tkun lesta biex topera, l-LED li tinsab fil-parti t'isfel tal-kopertura tal-kaxxa se tixgħel itteptep blu.  
Il-vettura issa tista' tkun konnessa.



4. Nehhi l-plagg tal-iċċarġjar mill-kontenitur għall-ħażna tiegħu u daħflu kompletament fis-sokit tal-iċċarġjar tal-vettura: Il-komunikazzjoni mal-vettura qiegħda tiġi ċċekkjata u l-Wallbox qed tistenna l-awtorizzazzjoni mill-operatur. F'dan l-istat, l-LED se tleqq safra.



5. Jekk l-iswiċċ taċ-ċavetta fuq in-naħa tal-lemin tal-kaxxa tkun fil-pożizzjoni orizzontali, trid iddawwarha f'pożizzjoni vertikali sabiex tawtorizza l-proċedura tal-iċċarġjar. Sakemm is-swiċċ taċ-ċavetta jibqa' fil-pożizzjoni vertikali, tista' twettaq aktar proċeduri ta' iċċarġjar fi kwalunkwe ħin u mingħajr awtorizzazzjoni separata.



Swiċċ taċ-ċavetta f'pożizzjoni orizzontali:  
Il-proċedura tal-iċċarġjar li jmiss hija mblukkata.



Swiċċ taċ-ċavetta f'pożizzjoni vertikali:  
Il-proċedura tal-iċċarġjar għet żblukkata.

### **i** JEKK JOGĦĠBOK INNOTA!

L-iżblukkar huwa meħtieġ biss biex tibda l-proċedura tal-iċċarġjar: L-iswiċċ taċ-ċavetta jista' jiġi rritornat lura fil-pożizzjoni orizzontali immedjatament wara, u dan ma jinterrompox il-proċedura tal-iċċarġjar attwali. Madankollu, wara li tinqata' l-konnessjoni mal-vettura, il-proċedura tal-iċċarġjar li jmiss hija għal darb'oħra mblukkata mill-Wallbox.

6. Wara l-awtorizzazzjoni tal-proċedura tal-iċċarġjar permezz tal-iswiċċ taċ-ċavetta, il-Wallbox se tistenna li l-proċedura tal-iċċarġjar tinbeda mill-vettura. F'dan l-istat, l-LED se tleqq ħadra.



7. Meta l-vettura titlob li tinbeda l-proċedura ta' iċċarġjar u tinbeda mill-Wallbox, l-LED se tixgħel itteptep fuq l-aħdar matul il-proċedura tal-iċċarġjar.

Jekk meħtieġ, il-proċedura tal-iċċarġjar tista' tiġi interrotta manwalment fil-vettura (ara l-manwal operattiv tal-vettura li se tiġi iċċarġjata).



8. Meta l-proċedura tal-iċċarġjar titwaqqaf jew tkun lesta, l-LED se tkun kontinwament tleqq ħadra għal darb'oħra.



9. Wara li tkun tlestiet il-proċedura tal-iċċarġjar, skonnettja l-plagg tal-iċċarġjar minn mas-sokit tal-vettura u żommha fil-kontenitur għall-ħażna tal-plagg tal-iċċarġjar fuq in-naħa tal-lemin tal-Wallbox.

L-LED issa se tixgħel itteptep blu mill-ġdid, u dan jindika li l-Wallbox hija lesta għall-proċedura tal-iċċarġjar li jmiss.



### **i** JEKK JOGĦĠBOK INNOTA!


Sakemm ma jkunx hemm funzjonament ħażin, il-proċedura tal-iċċarġjar dejjem trid tiġi mitmuma biss mill-vettura jew mill-utent. Meta l-LED tleqq ħadra, tindika, fuq il-bażi tal-komunikazzjoni mal-vettura, li l-proċedura tal-iċċarġjar jew twaqqfet temporanjament jew tlestiet: Id-distinzjoni ta' dawn iż-żewġ stati operattivi hija possibbli biss billi tiċċekkja d-displejs ġewwa l-vettura. Jekk il-vettura, anke wara proċedura twila biżżejjed ta' iċċarġjar, ma tkunx kompletament iċċarġjata, jekk jogħġbok ikkuntattja lill-appoġġ tekniku lokali tal-Mercedes-Benz tiegħek.

# Kif issolvi l-iżbalji

Il-Mercedes-Benz Wallbox Home tiegħek hi ddiżinnjata għal sigurtà operazzjonali massima u l-oġhla affidabbiltà tal-iċċargjar possibbli. Jekk isseħħ hsara teknika fil-prattika, dan ikun indikat mid-displej LED b'ħafna kuluri fil-parti t'isfel tal-kopertura tal-kaxxa. Il-kapitlu li jmiss jiddeskrivi kif tagħraf il-kodiċi tal-iżbalji u x'miżuri għandek tiegħu biex issolvihom.

## Messaġġi ta' żball matul il-proċedura tal-iċċargjar

F'ċerti ċirkostanzi, jista' jkun hemm hsarat u tfixkil tal-proċedura ta' iċċargjar li jipprevjenu l-iċċargjar xieraq tal-vettura skont I-IEC 61851-1. Il-Mercedes-Benz Wallbox Home tidentifika b'mod indipendenti żbalji interni possibbli kif ukoll żbalji min-naħa tal-vettura u turihom permezz tad-displej LED. Biex jirrappreżenta stati ta' żbalji differenti, l-LED multikulurit se jteptep f'disinn speċifiku u ripetut. L-istati ta' żball li ġejjin huma murija:

Displej LED (ċikliku)	Deskrizzjoni tal-iżball
	Jekk l-LED itteptep darba fuq l-aħmar u mbagħad erba' darbiet fuq l-aħdar, il-Wallbox tkun sabet xi żball u awtomatikament tagħti bidu għall-RCCB intern tagħha wara 20 sekonda. Erġa' ixgħel il-provvista tad-dawl tal-Wallbox permezz tal-RCCB sabiex tirisettja l-apparat.
 	Jekk dan l-iżball jirrepeti ruħu jew jippersisti, tkun seħħet xi hsara teknika interna u l-Wallbox għandha tiġi sostitwita. Waqqaf il-Wallbox milli topera (ara paġna 9) u kkuntattja lill-appoġġ tekniku lokali tal-Mercedes-Benz tiegħek. Jekk l-LED itteptep darba fuq l-aħmar u mbagħad fuq il-blu u l-aħdar, dan ifisser li l-Wallbox sabet xi żball intern. Itfi l-provvista tad-dawl tal-wallbox permezz tas-salvavita minjatura upstream fid-distribuzzjoni tal-elettriku domestiku tiegħek u mbagħad erġa' ixgħelha għal darb'ohra sabiex tirisettja l-apparat.
     	Jekk l-LED itteptep darba fuq l-aħmar u mbagħad fuq il-blu, l-aħdar jew l-isfar, dan ifisser li l-Wallbox sabet xi żball. Il-Wallbox awtomatikament se tibda mill-ġdid il-proċedura tal-iċċargjar sabiex tirisettja lilha nnifisha. Jekk l-iżball jirrepeti ruħu jew jippersisti, għandha ssir analiżi biex jiġi ddeterminat jekk seħħ xi malfunzjoni fil-vettura jew fil-Wallbox. Waqqaf il-Wallbox milli topera (ara paġna 9) u kkuntattja lill-appoġġ tekniku lokali tal-Mercedes-Benz tiegħek.
 	Jekk l-LED itteptep ħadra u tixgħel aħmar jew blu, il-Wallbox qed tnaqqas il-kurrent tal-iċċargjar. L-operazzjonijiet ta' iċċargjar jistgħu jkomplu bi tnaqqis fl-output tal-iċċargjar. Jekk l-iżball jirrepeti jew jippersisti, għandha ssir analiżi biex tiddetermina l-kawża eżatta tagħha. Waqqaf il-Wallbox milli topera (ara paġna 9) u kkuntattja lill-appoġġ tekniku lokali tal-Mercedes-Benz tiegħek.

### **i** JEKK JOGĦĠBOK INNOTA!

Tista' ssib lista komprensiva tal-messaġġi ta' żball kollha fil-manwal tal-installazzjoni għall-Wallbox tiegħek.

Għall-biċċa l-kbira tal-istati ta' żball, il-Wallbox awtomatikament terġa' tibda l-proċedura tal-iċċargjar, filwaqt li tiċċekkja l-komunikazzjonijiet mal-vettura. Madanakollu, fil-prattika, nagħtu parir li terġa' tibda l-Wallbox b'mod manwali billi tifli u terġa' tibda l-proċedura tal-iċċargjar.

tixgħel il-provvista tad-dawl permezz tas-salvavita minjatura upstream fid-distribuzzjoni tal-elettriku domestiku għax mhux l-iżbalji kollha jistgħu jissolvew bill-bidu mill-ġdid awtomatiku tal-Wallbox.

### ⚠ ATTENZJONI!

Jekk il-Wallbox tkompli turi messagġi ta' żball waqt l-iċċarġjar, jekk jogħġbok dejjem ikkuntattja lill-appoġġ tekniku lokali ta' Mercedes-Benz. Hu possibbli li l-vettura tiegħek trid tisewwa jew li l-Wallbox trid tiġi sostitwita qabel tkun tista' terġa' tiċċarġja l-vettura bil-Wallbox.

## Ħsarat tekniċi operazzjonali u soluzzjonijiet

Għal operazzjoni sigura, il-Mercedes-Benz Wallbox Home trid tkun protetta waqt l-operazzjoni minn salvavita minjatura upstream fid-distribuzzjoni tal-elettriku domestiku u mis-salvavita interna tal-kurrent residwu. Biex tiegħu miżuri xierqa u tirrestawra l-operazzjoni f'każ ta' ħsara teknika, l-ewwel trid tidentifika b'mod ċar it-tip ta' żball. Jistgħu jseħħu l-iżbalji li ġejjin:

Tip ta' żball	Kawżi possibbli	Soluzzjoni ssuġġerita
L-LED mhix tiffunzjona.	Il-Wallbox m'għandhiex provvista tad-dawl.	Il-provvista tad-dawl hi interrotta: Iċċekkja s-salvavita minjatura upstream fid-distribuzzjoni tal-elettriku domestiku u s-salvavita interna tal-kurrent residwu (ara t-taqsima "Manutenzjoni" fuq paġna 14) u erġa' ixgħelhom jekk hemm bżonn. Jekk dan l-iżball jirrepeti ruħu jew iseħħ b'mod permanenti, ikkuntattja lill-appoġġ tekniku lokali ta' Mercedes-Benz.
	Seħħ difett intern fil-Wallbox.	Il-Wallbox trid tiġi sostitwita. F'dan il-każ, jekk jogħġbok ikkuntattja lill-appoġġ tekniku ta' Mercedes-Benz lokali tiegħek.
Il-vettura elettrika mhix tintgħaraf.	Il-plagg tal-iċċarġjar mhuwiex iplaggjat sew fil-vettura.	Nehni l-plagg tal-iċċarġjar mill-vettura u erġa' dahħlu: Jekk dan l-iżball ikompli jseħħ, jekk jogħġbok ikkuntattja lill-appoġġ tekniku lokali ta' Mercedes-Benz.
L-LED turi kodiċi ta' żball.	Il-Mercedes-Benz Wallbox Home tidentifika ħsara teknika.	Itfi u erġa' ixgħel il-Wallbox billi titfi l-provvista tad-dawl permezz tas-salvavita minjatura upstream fid-distribuzzjoni tal-elettriku domestiku tiegħek u terġa' tixgħelha. Jekk l-iżball jirrepeti ruħu jew iseħħ b'mod permanenti, waqqaf il-Wallbox milli topera (ara aktar 'l isfel) u kkuntattja lill-appoġġ tekniku lokali tal-Mercedes-Benz tiegħek.

### ⓘ JEKK JOGĦĠBOK INNOTA!

Jekk il-provvista tad-dawl għall-Wallbox hi difettuża, ikkuntattja lill-kuntrattur tal-elettriku speċjalizzat li installa l-apparat.

## Kif twaqqaf il-prodott milli jopera u kif terġa' tagħmlu jopera

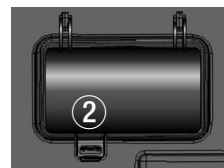
Jekk hemm bżonn, tista' twaqqaf il-Mercedes-Benz Wallbox Home tiegħek milli topera. Iproċedi kif ġej:

1. Itfi s-salvavita minjatura upstream fid-distribuzzjoni tal-elettriku domestiku tiegħek (tiġi interrotta l-konnessjoni mal-grilja elettrika).
2. Iftaħ il-kopertura tal-kaxxa tal-Wallbox ① biċ-ċavetta tal-kopertura tal-kaxxa u nehniha.
3. Iftaħ il-flep tal-aċċess fil-kopertura tal-komponenti elettrici ② u mexxi l-lijver tal-fus tas-salvavita tal-kurrent residwu ③ għall-pożizzjoni 0.
4. Aghlaq il-flep tal-aċċess fil-kopertura tal-komponenti elettrici ②, erġa' poġġi l-kopertura tal-kaxxa tal-Wallbox ① u sakkarha.

Issa, l-Mercedes-Benz Wallbox Home m'għadhiex tista' tintuża biex tiċċarġja.



Biex terġa' tagħmel il-Wallbox topera f'mument fil-futur, jekk jogħġbok iproċedi kif ġej:

1. Nehni l-kopertura tal-kaxxa tal-Wallbox ①.
2. Iftaħ il-flep tal-aċċess fil-kopertura tal-komponenti elettrici ② u mexxi l-lijver tal-fus tas-salvavita tal-kurrent residwu ③ għall-pożizzjoni I (tiġi stabbilita konnessjoni mal-grilja elettrika).



3. Aghlaq il-flep tal-aċċess fil-kopertura tal-komponenti elettrici ②, erġa' poġġi l-kopertura tal-kaxxa tal-Wallbox ① u sakkarha.
4. Ixgħel is-salvavita minjatura upstream fid-distribuzzjoni tal-elettriku domestiku.
- Meta l-Wallbox terġa' tiġi konnessa mal-grilja elettrika, tibda l-proċedura tal-istartjar: Din tinkludi ttestjar tal-komponenti elettronici interni biex tiżgura li qed jiffunzjonaw kif suppost.

Ir-rutina tal-verifika interna hi indikata mid-displej LED fuq quddiem tal-Mercedes-Benz Wallbox Home kif ġej:

Displej LED	Deskrizzjoni
	L-LED itteptep bajda darba ...
	... imbagħad tleqq blu.

Il-vettura issa tista' tiġi konnessa għall-iċċarġjar.

## Mistoqsijiet komuni

Hawnhekk hawn imniżżlin xi ftit mistoqsijiet komuni rigward l-installazzjoni u l-operazzjoni tal-Mercedes-Benz Wallbox Home tiegħek. Jekk jogħġbok dejjem aqra din it-taqsimha l-ewwel qabel tikkuntattja lill-appoġġ tekniku lokali: Jista' jkun li l-mistoqsija tiegħek diġà twieġbet hawn.

### Nista' ninstalla l-Mercedes-Benz Wallbox Home jien stess?

- Le, l-installazzjoni elettrika tal-Mercedes-Benz Wallbox Home dejjem għandha ssir minn kuntrattur tal-elettriku speċjalizzat kwalifikat. B'hekk biss tista' tiġi garantita operazzjoni elettrikament sigura.
- Jekk tinstalla l-Mercedes-Benz Wallbox Home int stess dan jista' jwassal għal ksur tad-dispożizzjonijiet tal-garanzija u jhassar il-protezzjoni tal-garanzija għall-operazzjoni tal-Wallbox.

### Il-Mercedes-Benz Wallbox Home kif għandha tiġi protetta elettrikament?

- Il-fażijiet kollha tal-Mercedes-Benz Wallbox Home għandhom jiġu protetti fid-distribuzzjoni tal-elettriku domestiku. Jekk jogħġbok dejjem segwi r-regolamenti lokali kollha għall-operazzjoni ta' apparati elettrici.

### Il-Mercedes-Benz Wallbox Home A0009067408 tista' tiġi operata wkoll fuq provvista tad-dawl ta' fażi waħda?

- Iva, fil-prinċipju l-varjanti tal-mudell kollha tal-Mercedes-Benz Wallbox Home jistgħu jiġu operati fuq provvista tad-dawl ta' fażi waħda.

### Il-Mercedes-Benz Wallbox Home mhix taħdem sew (m'hemmx displej LED). Kif ninvestiga l-kawża?

- Jekk m'hemmx l-ebda vettura konnessa mal-Wallbox, id-displej LED b'ħafna kuluri tal-Wallbox trid tixgħel itteptep blu. Jekk dan ma jkunx il-każ, jekk jogħġbok iċċekkja dawn li ġejjin:
  - Is-salvavita minjatura upstream fid-distribuzzjoni tal-elettriku domestiku
  - Is-salvavita interna tal-kurrent residwu
 Jekk dawn l-apparati ta' protezzjoni ma juru l-ebda sinjal ovvju ta' ħsara teknika, jekk jogħġbok ikkuntattja lill-appoġġ tekniku ta' Mercedes-Benz lokali tiegħek.

### L-output tal-iċċarġjar tal-Mercedes-Benz Wallbox Home huwa aktar baxx milli mistenni. X'tista' tkun il-kawża?

- Jekk jogħġbok l-ewwel iċċekkja jekk ġie issettjat limitu għall-output tal-iċċarġjar fil-vettura (ara l-manwal ta' operazzjoni tal-vettura li se tiġi iċċarġjata).
- F'xi xenarji ta' żball, iċ-ċirkwiti tas-sigurtà interni tal-Mercedes-Benz Wallbox Home jiġu attivati biex b'hekk il-kurrent jiġi limitat: F'dan il-każ, id-displej LED b'ħafna kuluri se jixgħel aħdar u jteptep aħmar darba. Madanakollu, l-operazzjonijiet tal-iċċarġjar jistgħu jkomplu. Jekk il-karatteristiċi tas-sigurtà interna jiġu attivati b'mod ripetut jew permanenti, jekk jogħġbok waqqaf il-Wallbox milli topera (ara paġna 9) u kkuntattja lill-appoġġ tekniku lokali tal-Mercedes-Benz tiegħek.
- Qabbad kuntrattur tal-elettriku speċjalizzat kwalifikat jicċekkja u jekk hemm bżonn jaġġusta s-setting tal-kurrent tal-iċċarġjar massimu tal-Wallbox (ara t-taqsimha "Setup u l-modalità tat-testjar") fil-manwal tal-installazzjoni komprensiv għall-Mercedes-Benz Wallbox Home).

## Minn fejn nista' nordna spare parts għall-Wallbox?

- Jekk ikollok bżonn tordna spare parts għall-Wallbox tiegħek, jekk jogħġbok ikkuntattja lill-appoġġ tekniku ta' Mercedes-Benz lokali tiegħek.

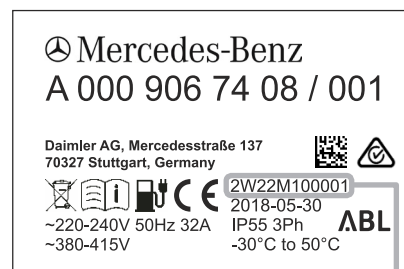
## Iċ-ċavetta biex tiftaħ il-kopertura tal-kaxxa jew biex tneħhi l-imblokk tal-proċedura tal-iċċarġjar intilfet. Nista' nordna ċavetta oħra?

- Żewġt iċwiewet biex tiftaħ il-kopertura tal-kaxxa huma inklużi mal-Mercedes-Benz Wallbox Home. Żewġt iċwiewet għall-iswiċċ taċ-ċavetta fil-ġenb tal-kaxxa, li jintuża biex tneħhi l-imblokk tal-proċedura tal-iċċarġjar, ukoll huma inklużi: Jekk iż-żewġt iċwiewet għall-iswiċċ taċ-ċavetta intilfu u l-iswiċċ taċ-ċavetta fuq in-naħa tal-lemin tal-kaxxa qiegħed fil-pożizzjoni orizzontali, il-Wallbox huwa imblukkat għall-operazzjonijiet tal-iċċarġjar u l-ebda proċedura tal-iċċarġjar oħra mhi possibbli. F'każ li titlef iċ-ċavetta tal-kopertura tal-kaxxa (Ordni Nru.: E290400) jew iċ-ċavetta tal-iswiċċ taċ-ċavetta (Ordni Nru.: E390401) tista' tordna sostituzzjonijiet minn:

### › eMobility Support

- › Telefon +49 (0) 9123 188-600
- › Email [emobility.support@abl.de](mailto:emobility.support@abl.de)

- Se jkollok bżonn in-numru tas-serje tal-Wallbox tiegħek biex tordna sostituzzjonijiet taċ-ċwiewet għall-iswiċċ taċ-ċavetta. Tista' ssib in-numru tas-serje fuq it-tikketta tal-prodott fuq in-naħa t'isfel tal-kaxxa.



Numru tas-serje tal-Wallbox

# Appendiċi

## Speċifikazzjonijiet tekniċi

Varjant	A0009067408	A0009067508
Konformità	IEC 61851-1 / 61439-7	
Provvista tad-dawl	għal daqsijiet ta' kejbils tad-dawl sa 5 x 16 mm <sup>2</sup>	għal daqsijiet ta' kejbils tad-dawl sa 3 x 16 mm <sup>2</sup>
Vultaġġ stmat	230 / 400 V	230 V
Kurrent stmat	32 A, fażi waħda jew 3 fażijiet	32 A, fażi waħda
Frekwenza stmata	50 Hz	
Output massimu	22 kW	7.2 kW
Konnessjoni tal-iċċargjar	Kejbil taċ-ċargjar fissa bil-plagg tal-iċċargjar skont IEC 62196-2 Tip 2, ca. 6 m	
Apparati ta' protezzjoni taċ-ċirkwit	Tip A 30 mA RCCB u detezzjoni ta' DC-RCM, I <sub>Δn d.c.</sub> difett elektroniku tad-DC ≥ 6 mA	
Kontroll / Modifikazzjoni	Interfaċċja RS485 interna (interfaċċja għall-kontroll taċ-ċarg estern, l-ebda aċċess għall-utenti / tekniki tal-installazzjoni)	
Fjus upstream	MCB tal-karatteristika C, kurrent stmat skont il-provvista tad-dawl u s-setting tal-Wallbox iżda mhux aktar minn 32 A	
Setting tal-fabbrika għall-kurrent tal-iċċargjar massimu	16 A	32 A
Sistema PE	TN-S	
Temperatura operazzjonali	-30 sa 50 °C	
Temperatura tal-ħażna	-30 sa 85 °C	
Umdità relattiva	5 sa 95% (l-ebda kondensazzjoni)	
Klassi tal-protezzjoni	I	
Kategorija ta' vultaġġ żejjed	III	
Grad ta' tniġġis	3	
Vultaġġ ta' insulazzjoni stmat (U <sub>i</sub> )	4 kV	
Vultaġġ ta' impuls stmat (U <sub>imp</sub> )	4 kV	
Il-kurrent stmat massimu li jiflaħ (I <sub>pk</sub> )	6 kA	
Il-kurrent stmat li jiflaħ f'ħin qasir (I <sub>cw</sub> )	5 kA	
Il-kurrent stmat kundizzjonali ta' xort fiċ-ċirkwit (I <sub>cc</sub> )	6/10 kA (karatteristika tat-trippjar C)	
Fattur tad-diversità stmat (RDF)	1.0	
Grad ta' protezzjoni (kaxxa)	IP 55	
Sahħa tal-impatt	IK08	
Dimensjonijiet (kaxxa)	438 x 328 x 170 mm (Tul x Wisa' x Fond)	
Elevazzjoni massima	≤ 2,000 m AMSL (above mean sea level - 'il fuq mil-livell tal-baħar medju)	
Piż ta' kull unità (nett)	madwar 8.5 kg	
Piż ta' kull unità (gross)	madwar 10 kg	

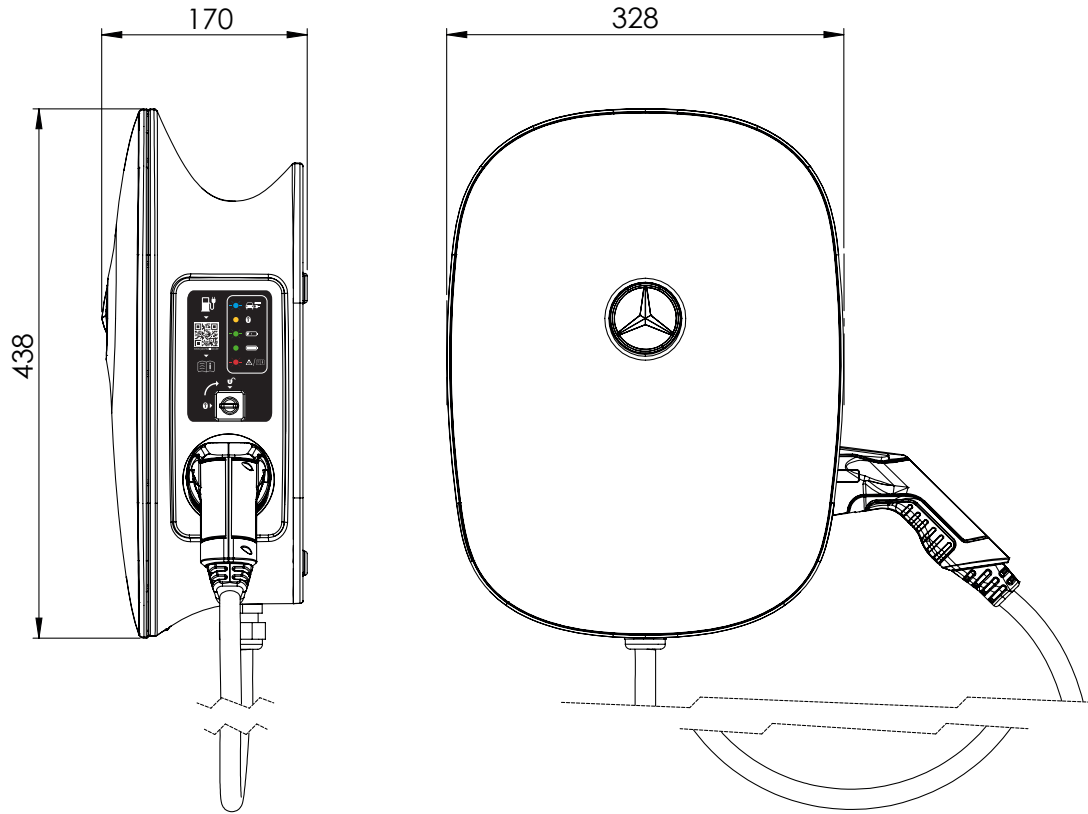


# Tpingijiet fuq skala u dimensjonijiet

Il-Mercedes-Benz Wallbox Home titwassal kompletament assemblata u ċekkjata. Id-dimensjonijiet kollha huma indikati fit-tpingijiet fuq skala t'hawn taħt.

**Wallbox b'kejbil tal-iċċargjar fissa (fl-istampa: A0009067408 u A0009067508)**

Pjan u elevazzjoni (id-dimensjonijiet kollha huma f'mm)



## Standards u linji gwida

Il-Mercedes-Benz Wallbox Home tikkonforma mal-istandards u l-klassifikazzjonijiet tal-protezzjoni li ġejjin:


### Linji gwida ġenerali u liġijiet

Linji gwida	Spjegazzjoni
2014/35/UE	Direttiva dwar vultaġġ baxx
2014/30/UE	Linja gwida EMC
2011/65/UE	Linja gwida RoHS 2
2012/19/UE	Linja gwida WEEE
ElektroG	Statut tal-Apparati Elettriċi u Elettronici

## Standards dwar is-sigurtà tal-apparat

Standard	Spjegazzjoni
IEC 61851-1: 2017 Ed. 3.0	Sistemi tal-iċċarġjar konduttivi għal vetturi elettronici – Parti 1: Rekwiżiti ġenerali
IEC/TS 61439-7:2014	Parti 7: Kombinazzjonijiet tal-apparat tal-iswiċċjar għal applikazzjonijiet speċifiċi bħal marini, għelieqi għal kampijiet, pjazez tas-suq, stazzjonijiet tal-iċċarġjar għal vetturi elettrici
IEC 61000-6-2:2016	Kompatibbiltà elettromanjetika (EMC) – Parti 6-2: Standards ġenerici – standard tal-immunità għal ambjenti industrijali
IEC 61000-6-3:2006+AMD1:2010	Kompatibbiltà elettromanjetika (EMC) – Parti 6-3: Standards ġenerici – Standard tal-emissjoni għal ambjenti residenzjali, kummerċjali u industrijali ħfief
IEC 61000-6-7:2014	Kompatibbiltà elettromanjetika (EMC) – Parti 6-7: Standards ġenerici – Rekwiżiti tal-immunità għal tagħmir intenzjonat li jwettaq funzjonijiet f'sistema relatata mas-sigurtà (sigurtà funzjonali) f'postijiet industrijali
IEC 61851-21-2: 2018 Ed. 1.0	Sistemi tal-iċċarġjar konduttivi għal vetturi elettronici – Parti 21-2: Rekwiżiti tal-EMC għal sistemi tal-iċċarġjar ta' vettura elettrika mhux abbord

## Klassijiet ta' protezzjoni u gradi ta' protezzjoni

Klassi ta' protezzjoni / grad ta' protezzjoni	Spjegazzjoni
	L-apparat jikkonforma mal-klassi ta' protezzjoni tal-IEC 1.
IP 55	Grad ta' protezzjoni: protezzjoni sħiħa kontra l-mess, protezzjoni kontra t-trab fi kwantitajiet li jagħmlu l-ħsara u kontra ġettijiet tal-ilma ħfief minn kwalunkwe angolu (DIN EN 60529: 2014-09)

## Ċertifikazzjoni CE u dikjarazzjoni tal-konformità



Il-Mercedes-Benz Wallbox Home għandha l-marka CE. Id-dikjarazzjoni ta' konformità assoċjata hi disponibbli biex titniżżel f'format elettroniku fuq [www.yourwallbox.de/downloads/documents/Declaration\\_of\\_Conformity\\_Home\\_Advanced.pdf](http://www.yourwallbox.de/downloads/documents/Declaration_of_Conformity_Home_Advanced.pdf).

## Manutenzjoni

Wara l-installazzjoni, il-Mercedes-Benz Wallbox Home fil-biċċa l-kbira hi ħielsa mill-bżonn ta' manutenzjoni. Madanakollu, minħabba li l-Wallbox tipproċessa vultaġġi elettrici għoljin internament, huwa rakkomandat li ttwettaq spezzjoni viżwali tal-kaxxa u tiċċekkja l-komponenti u l-aċċessorji aċċessibbli esternament f'ċerti intervalli (eż. darbtejn fis-sena).



### PERIKLU!

Qatt tneħhi l-kopertura tal-komponenti elettronici interni tal-Mercedes-Benz Wallbox Home: It-tindif u l-manutenzjoni ta' komponenti wara din il-kopertura mhumiex neċessarji, u taħt l-ebda ċirkostanza m'għandhom isiru mill-utent.

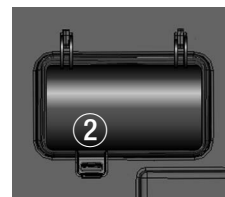
- Wettaq spezzjoni viżwali tal-uċuħ tal-kaxxa kif ukoll tal-kontenitur għall-ħażna tal-kejbil tal-iċċarġjar u ċċekkja għal ħsara.
- Wettaq spezzjoni viżwali tal-kejbil tal-iċċarġjar u żgura li l-kejbil u l-plagg tal-iċċarġjar ma juru l-ebda ħsara jew deformazzjoni viżibbli.

Jekk issib kwalunkwe ħsara ovvja matul il-verifiki msemmija hawn fuq, jekk jogħġbok ikkuntattja lill-appoġġ tekniku ta' Mercedes-Benz lokali tiegħek. Sewwi l-ħsarat kollha qabel tkompli topera l-Wallbox. Sa dak il-mument, waqqaf il-Wallbox milli topera kif deskritt fit-taqsima "Kif twaqqaf il-prodott milli jopera u kif terġa' tagħmlu jopera" fuq paġna 9.

- Il-Mercedes-Benz Wallbox Home m'għandhiex swiċċ dedikat biex TIXGHEL/TITFI: Jekk trid twaqqaf il-Wallbox milli topera, dejjem trid taqleb is-salvavita domestika upstream u s-salvavita interna tal-kurrent residwu għall-pożizzjoni 0 (MITFI).

Il-funzjonament kif suppost tas-salvavita interna tal-kurrent residwu għandu jigi oċekkjat darbtejn fis-sena biex tiżgura li qed tiffunzjona kif suppost matul l-operazzjoni. Iproċedi kif ġej biex tittestja s-salvavita tal-kurrent residwu:

1. Neħhi l-kopertura tal-kaxxa tal-Wallbox ① biċ-ċavetta pprovduta.
2. Iftaħ il-flep tal-aċċess ②.
3. Sib il-buttuna mnaqqxa b'T jew immarkata **Test** fuq is-salvavita interna tal-kurrent residwu ③:
4. Aghfas il-buttuna: Is-salvavita tal-kurrent residwu suppost tittrippja u mexxi l-ljiver tal-fus tagħha għall-pożizzjoni ċentrali (il-konnessjoni mal-provvista tad-dawl tiġi interrotta).
5. Issa aqleb il-ljiver tal-fus tas-salvavita tal-kurrent residwu ③ għall-pożizzjoni 0 u mbagħad lura għall-pożizzjoni I.
6. Aghlaq il-flep tal-aċċess ②, issostitwixxi l-kopertura tal-kaxxa ① u sakkarha biċ-ċavetta.



#### PERIKLU!

Jekk is-salvavita tal-kurrent residwu ma tittrippjax waqt l-ittestjar (meta l-ljiver tal-fus ikun fil-pożizzjoni ċentrali), m'għandekx tkompli topera l-Wallbox taħt l-ebda ċirkostanza! Jekk jogħġbok waqqaf il-Wallbox milli topera billi titfi s-salvavita minjatura upstream fid-distribuzzjoni tal-elettriku domestiku u s-salvavita interna tal-kurrent residwu (billi taqlibhom għall-pożizzjoni 0 MITFI) u kkuntattja lill-appoġġ tekniku ta' Mercedes-Benz.

## Tindif u kif tieġu ħsiebha

- Il-wiċċ tal-Mercedes-Benz Wallbox Home jista' jtnaddaf b'ċarruta niexfa.
- Għal ħmieġ ikbar, uża soluzzjoni b'deterġent ħafif fuq ċarruta niedja u magħsura sew.
- Tużax aġenti tat-tindif kimiċi aggressivi, materjali ta' tindif tal-ħġieġ, xama' jew solvanti (bħal fluwidi tat-tindif jew solvent taż-żebugħa) għax dawn jistgħu jaffettwaw b'mod negattiv l-uċuħ u d-displejs tal-apparat.
- Tużax aġenti tat-tindif jew sponož li joborxu għax dawn jistgħu jigirfu l-wiċċ tal-kopertura tal-kaxxa.

#### PERIKLU!

Il-Mercedes-Benz Wallbox Home m'għandha taħt l-ebda ċirkostanza titnaddaf b'apparat li jnaddaf bil-pressure jew apparat simili fejn likwidi jew fwar jistgħu jidhlu fil-fethiet fil-kaxxa minħabba pressjoni għolja.

## Trademarks

It-trademarks kollha msemmija f'dan il-manwal, inklużi dawk li jistgħu jkunu protetti minn partijiet terzi huma, mingħajr restrizzjoni, soġġetti għar-regolamenti tal-ligi tat-trademarks u d-drittijiet tal-proprjetà rispettivament applikabbli tas-sidien irregistrati rispettivi.

It-trademarks, l-ismijiet kummerċjali jew l-ismijiet tal-kumpaniji kollha mmarkati hawn huma jew jistgħu jkunu trademarks jew trademarks regjistri tas-sidien rispettivi tagħhom. Id-drittijiet li mhumieħ mgħotija b'mod espliċitu hawnhekk huma kollha riservati.

In-nuqqas ta' identifikazzjoni espliċita tat-trademarks użati f'dan il-manwal m'għandux iwassal għall-konklużjoni li isem huwa liberu mid-drittijiet ta' partijiet terzi.

# Proprietà Intellettwali u Drittijiet tal-Awtur

Drittijiet tal-awtur © 2019

Verżjoni 1.1, MB-UM\_Home-2019-06-07

Id-drittijiet kollha riservati.

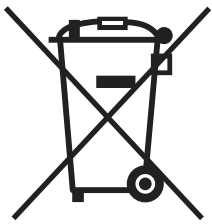
Kwalunkwe informazzjoni f'dan il-manwal tista' tinbidel mingħajr ma jingħata avviż minn qabel u ma tirrappreżenta l-ebda obbligu fuq in-naħa tal-manifattur.

Kwalunkwe stampa f'dan il-manwal tista' turi diżinnji differenti mill-prodott imwassal u ma tirrappreżenta l-ebda obbligu fuq in-naħa tal-manifattur.

Il-manifattur mhuwiex responsabbli għall-ebda telfiet u/jew ħsarat li jseħħu minħabba d-data jew l-informazzjoni ħażina possibbilment inkluża f'dan il-manwal.

Dan il-manwal ma jistax jiġi riprodott, issejvat b'mod elettroniku jew trasmess b'xi mod ieħor elettroniku, elettriku, mekkaniku, ottiku, kimiku, permezz ta' fotokopja jew bħala rrekordjar tal-awdjoo, la kollu kemm hu u lanqas f'partijiet, mingħajr permess bil-miktub mill-manifattur.

## Pariri dwar ir-rimi



Għall-preservazzjoni u l-protezzjoni tal-ambjent, il-prevenzjoni tat-tniġġis u sabiex jittejjeb ir-riċiklaġġ tar-riżorsi, il-Kummissjoni Ewropea ħarġet linja gwida (Linja gwida tal-WEEE 2012/19/KE u EAG-VO) li skontha tagħmir elettriku u elettroniku għandu jittiehed lura mill-manifattur sabiex jintrema kif suppost jew jiġi rriċiklat.

Għalhekk, apparati mmarkati b'dan is-simbolu ma jistgħux jintremew bħala parti mill-iskart domestiku mhux isseparat fl-Unjoni Ewropea: Jekk jogħġbok staqsi lill-awtoritajiet lokali tiegħek rigward kif suppost tarmi.

Il-materjali huma riċiklabbli kif immarkat. Billi terġa' tuża, tirriċikla jew permezz ta' forom oħra ta' pproċessar ta' apparati li m'għadhomx jintużaw, inti tkun qed tagħti kontribut importanti lejn il-ħarsien tal-ambjent.



Hu possibbli li l-manifattur għamel modifiki tekniċi żgħir li l-prodott wara l-publikazzjoni ta' dan il-manwal ta' operazzjoni. Dan jista' jkun li wassal ukoll għal diskrepanzi żgħir fid-dehra tal-prodott. Kwalunkwe differenzi fil-kulur huma riżultat tal-proċess tal-ippriintjar.



**Mercedes-Benz**

**Daimler AG, Mercedesstr. 137, 70327 Stuttgart, il-Ġermanja**