

Mercedes-Benz Wallbox Home



Instrukcja obsługi

Mercedes-Benz
The best or nothing.



Ważne adresy

**Dane
kontaktowe**

Daimler AG
Mercedesstraße 137
70327 Stuttgart, Niemcy

W sprawach technicznych prosimy o skontaktowanie się z lokalnym serwisem technicznym firmy Mercedes-Benz.

Bez wyraźnej, pisemnej zgody zabronione jest kopiowanie niniejszej instrukcji w całości lub w części, jej zapisywanie na nośnikach elektronicznych lub elektroniczne, elektryczne, mechaniczne, optyczne, chemiczne przenoszenie, wykonywanie fotokopii lub nagrań audiowizualnych.

Spis treści

Ważne adresy	ii	Komunikaty o błędach podczas procesu ładowania	9
Ważne informacje	1	Zakłócenia podczas pracy i sposoby ich usuwania	10
Wskazówki do instrukcji	1	Unieruchamianie i ponowne uruchamianie urządzenia	11
Wskazówki dotyczące bezpieczeństwa zawarte w instrukcji	1	Często zadawane pytania	11
Wskazówki bezpieczeństwa umieszczone na urządzeniu	2	Załącznik	13
Ogólne wskazówki bezpieczeństwa	2	Dane techniczne	13
Ogólne wskazówki dotyczące produktu	3	Rysunki wymiarowe i rozmiary	14
Wskazówki dotyczące obsługi	3	Normy i dyrektywy	14
Wprowadzenie	5	Oznaczenie CE i deklaracja zgodności	15
Prezentacja produktu	5	Konserwacja	15
Rozpakowanie i zakres dostawy	5	Czyszczenie i pielęgnacja	16
Identyfikacja wersji produktu	6	Znaki towarowe	16
Proces ładowania	7	Prawo autorskie & Copyright	17
Proces ładowania za pomocą stacji Mercedes-Benz Wallbox Home	7	Wskazówki na temat utylizacji	17
Usuwanie błędów	9		

Ważne informacje

Wskazówki do instrukcji

Niniejsza instrukcja opisuje czynności i opcje konieczne do obsługi, uruchomienia i wyłączenia z eksploatacji stacji ładowania Mercedes-Benz Wallbox Home. W celu zapewnienia przejrzystości tekstu i możliwie szybkiej w nim orientacji, niektóre fragmenty tekstu zostały specjalnie sformatowane.

Opisy dotyczące różnych, porównywalnych opcji (jak w tym przypadku), są oznaczone kolejnymi liczbami.

- Opisy dotyczące uruchamiania poszczególnej funkcji, są oznaczone liczbami określającymi kolejność poszczególnych czynności (kroków).

Proszę uważnie przeczytać niniejszą instrukcję, gdyż zawiera ona istotne informacje dotyczące eksploatacji stacji Wallbox z pojazdem marki Mercedes-Benz. Należy zastosować się do wszystkich wskazówek dotyczących eksploatacji i bezpieczeństwa, opisanych w niniejszej instrukcji.

Instrukcję należy zachować do wglądu w bezpiecznym miejscu. Jeżeli stacja Wallbox jest obsługiwana przez kilku użytkowników, należy koniecznie przekazać treść niniejszej instrukcji, a zwłaszcza wskazówek dotyczących bezpieczeństwa, każdemu z nich lub udostępnić instrukcję do wglądu.

Wszystkie wymiary podane są w milimetrach. O ile jest to niezbędne, przy niektórych rysunkach podano także skalę.

Proszę mieć na względzie, że wszystkie dane techniczne, specyfikacje i wzornictwo produktu mogą ulec zmianie bez wcześniejszego poinformowania o tym fakcie przez producenta.

Wskazówki dotyczące bezpieczeństwa zawarte w instrukcji

Należy szczególnie przestrzegać ostrzeżeń i środków ostrożności oznaczonych w instrukcji w następujący sposób. Znaczenie symboli:

ZAGROŻENIE!

Podrozdziały oznaczone tym symbolem wskazują na występowanie napięć elektrycznych stanowiących zagrożenie dla życia i ciała: Niezastosowanie się do tych wskazówek może prowadzić do ciężkich obrażeń i śmierci. W żadnym wypadku nie wolno podejmować czynności oznaczonych tym symbolem.

OSTROŻNIE!

Podrozdziały oznaczone tym symbolem wskazują na występowanie innych zagrożeń, prowadzących do uszkodzenia samego urządzenia lub innych urządzeń elektrycznych. Czynności oznaczone tym symbolem mogą być wykonywane z zachowaniem szczególnej ostrożności.

WSKAZÓWKA!

Podrozdziały oznaczone tym symbolem wskazują na dodatkowe, ważne informacje i szczególne cechy, które mogą być konieczne do zapewnienia niezawodnej eksploatacji. Czynności oznaczone tym symbolem powinny być wykonywane tylko w miarę potrzeby.

Wskazówki bezpieczeństwa umieszczone na urządzeniu

Na obudowie oraz wewnętrznej pokrywie układu elektronicznego stacji Wallbox umieszczone są dalsze wskazówki dotyczące bezpieczeństwa i eksploatacji. Znaczenie symboli:



UWAGA!

Proszę przeczytać w pierwszej kolejności instrukcję obsługi dostarczoną w zestawie, w szczególności przed usunięciem osłony obudowy stacji Wallbox.



UWAGA!

Po otwarciu obudowy mogą, wewnątrz stacji Wallbox oraz na elementach wystawionych na dotyk, występować niebezpieczne napięcia elektryczne.

Ogólne wskazówki bezpieczeństwa

Proszę stosować się do poniższych zaleceń:

- Przeczytać dokładnie instrukcję.
- Przestrzegać wszystkich ostrzeżeń.
- Postępować zgodnie ze wszystkimi wskazówkami.
- Stacja Wallbox musi zostać zainstalowana i, z uwzględnieniem miejscowych przepisów i regulacji, podłączona i odebrana do eksploatacji przez wykwalifikowanego elektryka.
- Po zainstalowaniu stacji Wallbox należy zapewnić wolną przestrzeń z każdej strony urządzenia, wynoszącą co najmniej 50 cm.
- W żadnym wypadku nie wolno usuwać pokrywy układu elektronicznego, znajdującej się wewnątrz za osłoną obudowy stacji ładowania Mercedes-Benz Wallbox Home: Czyszczenie lub konserwacja podzespołów umieszczonych za pokrywą układu elektronicznego nie jest konieczna i nie wolno jej dokonywać użytkownikowi stacji.
- Stacja ładowania Mercedes-Benz Wallbox Home może być eksploatowana tylko przy zamontowanej i zaryglowanej osłonie obudowy: Upewnić się przed procesem ładowania, że osłona obudowy jest prawidłowo zaryglowana.
- Stosować wyłącznie akcesoria przewidziane i oferowane dla tego urządzenia przez firmę Mercedes-Benz.
- Stacji Wallbox nie należy eksploatować w bezpośrednim sąsiedztwie wody bieżącej lub strumieni wodnych: Stacja ładowania Mercedes-Benz Wallbox Home jest wystarczająco zabezpieczona, zgodnie z odpowiednim stopniem ochronności, przed wodą rozpylaną i rozpryskową.
- Stacji ładowania Mercedes-Benz Wallbox Home nie wolno instalować na obszarach zagrożonych powodzią.
- Stacji ładowania Mercedes-Benz Wallbox Home nie wolno instalować na obszarach zagrożonych eksplozją (obszar EX).
- Stacji ładowania Mercedes-Benz Wallbox Home nie wolno oklejać lub przykrywać innymi przedmiotami lub materiałami, aby zagwarantować stałą odpowiednią cyrkulację powietrza.
- Nie wolno stawiać na obudowie żadnych przedmiotów lub naczyń zawierających płyny.
- Należy mieć na względzie, że eksploatacja nadajnika radiokomunikacyjnego w bezpośrednim sąsiedztwie stacji Wallbox (< 20 cm), może prowadzić do zakłóceń jej działania i dlatego należy tego unikać.
- Urządzenie nie może być używane przez osoby (w tym również dzieci) o ograniczonych zdolnościach fizycznych, sensorycznych lub umysłowych albo nieposiadające wystarczającego doświadczenia i/lub wiedzy, chyba że będą one korzystały z urządzenia pod nadzorem osoby odpowiedzialnej za ich bezpieczeństwo lub będą otrzymywać od niej stosowne wskazówki dotyczące prawidłowej obsługi.

- Dzieci muszą pozostawać pod nadzorem, aby nie traktowały urządzenia jako zabawki.
- Należy mieć na względzie, że stacja ładowania Mercedes-Benz Wallbox Home może być instalowana i eksploatowana do maksymalnej wysokości bezwzględnej wynoszącej 2 000 metrów n.p.m.

Ogólne wskazówki dotyczące produktu

Konstrukcja stacji ładowania Mercedes-Benz Wallbox Home jest zgodna z aktualnym stanem techniki i spełnia wszystkie obowiązujące wytyczne, dyrektywy i normy bezpieczeństwa. Wskazówki bezpieczeństwa zawarte w niniejszej instrukcji mają na celu zagwarantowanie prawidłowej i bezpiecznej eksploatacji. Naruszenie lub nieprzestrzeżenie wskazówek bezpieczeństwa i poleceń zawartych w niniejszej instrukcji może prowadzić do porażenia prądem, pożaru i/lub ciężkich obrażeń. Zakłócenia, które naruszają bezpieczeństwo osób, podłączonych odbiorników elektrycznych lub samej stacji, mogą być usuwane wyłącznie przez wykwalifikowanego elektryka.

Jeżeli wystąpią zakłócenia pracy stacji Wallbox, należy w pierwszym rzędzie zwrócić się do firmy, która dokonała jej instalacji. Jeżeli usunięcie błędu będzie nadal niemożliwe, proszę skontaktować się z lokalnym serwisem technicznym firmy Mercedes-Benz.

Należy zawsze skontaktować się z lokalnym serwisem technicznym firmy Mercedes-Benz w przypadku:

- mechanicznego uszkodzenia obudowy,
- usunięcia osłony obudowy lub braku możliwości jej zamontowania lub zaryglowania,
- oczywistego braku wystarczającej ochrony przed dostaniem się wody i/lub ciał obcych do wnętrza,
- kiedy podłączony na stałe kabel ładowania nie funkcjonuje lub został w widoczny sposób uszkodzony,
- nieprawidłowego działania stacji Wallbox lub jej uszkodzenia w inny sposób.

ZAGROŻENIE!

W razie stwierdzenia uszkodzenia obudowy lub kabla ładowania, należy stację Wallbox natychmiast wyłączyć z eksploatacji za pomocą bezpiecznika nadmiarowo-prądowego w instalacji domowej i wbudowanego bezpiecznika różnicowoprądowego: Dalsze używanie stacji Wallbox jest w takim przypadku niedozwolone! Skontaktować się z lokalnym serwisem technicznym firmy Mercedes-Benz!

Wskazówki dotyczące obsługi

Należy przestrzegać następujących wskazówek dotyczących obsługi stacji Wallbox:

- Urządzenie musi być zawsze połączone z przewodem ochronnym zasilania. Połączenie z przewodem ochronnym zostaje wykonane i sprawdzone przez instalatora. Wszelkie zmiany po zakończeniu instalacji mogą być dokonywane wyłącznie przez wykwalifikowanego elektryka.
- Nie należy instalować stacji Wallbox w miejscach, w których często przebywają ludzie. W szczególności nie należy jej instalować wzdłuż dróg przechodnych i przy oznaczonych drogach ewakuacyjnych.
- W czasie przerw w ładowaniu wtyk kabla ładowania powinien być zawsze umieszczony w uchwycie z boku stacji, by uniknąć niebezpieczeństwa potknięcia się o niego.
- Nie podłączać kabla ładowania stacji Wallbox poprzez złącza pośrednie, adaptery oraz w żaden inny sposób go przedłużać.
- Upewnić się, że znamionowe napięcie i znamionowy prąd urządzenia są zgodne z danymi lokalnej sieci elektrycznej oraz, że podczas procesu ładowania nie dochodzi do przekroczenia mocy znamionowej.
- Przestrzegać lokalnie obowiązujących przepisów bezpieczeństwa w państwie, w którym ma miejsce eksploatacja stacji Wallbox.
- W celu całkowitego odłączenia stacji Wallbox od sieci elektrycznej, konieczne jest każdorazowo przerwanie doprowadzania prądu za pomocą odpowiedniego bezpiecznika w instalacji domowej i wewnętrznego bezpiecznika różnicowoprądowego.

- Stacji Wallbox nie należy nigdy eksploatować w miejscach o ograniczonej przestrzeni. Należy szczególnie zadbać o to, by pojazd w celu ładowania mógł zostać zaparkowany w odpowiedniej odległości od stacji Wallbox oraz, by kabel ładowania nie był naprężony.
- Przed stacją Wallbox musi być przewidziane miejsce dla zaparkowania pojazdu. Odstęp między pojazdem a stacją Wallbox powinien wynosić od 50 cm do 5 m.
- Upewnić się, że osłona obudowy stacji Wallbox jest podczas eksploatacji zawsze zamknięta i zaryglowana. Klucz do ryglowania osłony obudowy przechowywać w miejscu dostępnym wyłącznie dla upoważnionych użytkowników.
- W żadnym wypadku nie wolno usuwać pokrywy układu elektronicznego znajdującej się za osłoną obudowy stacji Wallbox.
- W żadnym wypadku nie dokonywać zmian w obrębie obudowy lub wewnętrznego okablowania stacji Wallbox: Nieprzestrzeżenie tej zasady stanowi zagrożenie dla bezpieczeństwa, narusza w sposób zasadniczy warunki gwarancyjne i tym samym może prowadzić do natychmiastowego zerwania gwarancji.
- Instalację i/lub demontaż urządzenia należy zlecać wyłącznie wykwalifikowanemu personelowi: W urządzeniu brak jest części, które mogą być konserwowane przez użytkownika.

Wprowadzenie

Serdecznie dziękujemy za zakup stacji Wallbox dla pojazdów Mercedes-Benz! Dokonując zakupu stacji ładowania Mercedes-Benz Wallbox Home opowiadacie się Państwo za innowacyjnym i przyszłościowym rozwiązaniem ładowania pojazdów elektrycznych.

Stacja ładowania Mercedes-Benz Wallbox Home łączy w sobie udoskonalony i wysmakowany wygląd z intuicyjną funkcjonalnością i jest przeznaczona do użytku prywatnego oraz w miejscach częściowo ogólnodostępnych.

Stacje ładowania Mercedes-Benz Wallbox są w całości produkowane w Niemczech. Spełniają one obowiązujące w Europie normy i przepisy dotyczące ładowania pojazdów elektrycznych zgodnie z normą IEC 61851-1, tryb 3: Proszę zapoznać się z treścią podrödziału „Normy i dyrektywy“ na stronie 14.

Prezentacja produktu

Stacja ładowania Mercedes-Benz Wallbox Home umożliwia bezpieczne i wygodne ładowanie pojazdów elektrycznych zgodnie z normą IEC 61851-1, tryb 3 oraz została tak zaprojektowana, by czas ładowania był jak najkrótszy.




Przywiązujemy ogromną wagę do tego, by wszystkie nasze produkty zapewniały maksymalne bezpieczeństwo użytkownikom. Z tego względu stacja Wallbox jest wyposażona w wewnętrzny bezpiecznik różnicowoprądowy typu A oraz ma wbudowany czujnik wykrywania błędu zasilania DC, które w połączeniu z zabezpieczeniami domowej instalacji elektrycznej i zabezpieczeniami pojazdu, gwarantują skuteczną ochronę przed zwarciem, porażeniem prądem i innymi zagrożeniami w trakcie eksploatacji.

Codzienna eksploatacja stacji Wallbox jest niezwykle prosta: Kolorowy wskaźnik LED widoczny z przodu stacji Wallbox umożliwia w każdej chwili odczytanie aktualnych stanów pracy. W przypadku wystąpienia nieprawidłowego działania, przyczynę zakłócenia można określić na podstawie charakterystycznego kodu błędu wskaźnika LED, bez konieczności otwierania obudowy. Po przyjęciu do eksploatacji stacji ładowania Mercedes-Benz Wallbox Home przez specjalistę, jest ona w każdej chwili gotowa do podjęcia ładowania. Sam proces ładowania wymaga oddzielnej autoryzacji za pomocą wbudowanego przełącznika kluczykowego.

Wszystkie stacje Wallbox wyróżniają się kompaktową obudową, która skutecznie chroni wewnętrzną elektronikę przed czynnikami atmosferycznymi oraz nieuprawnioną ingerencją z zewnątrz. Wszystkie wersje stacji Wallbox muszą być instalowane i przyjęte do eksploatacji przez wykwalifikowanego elektryka. W razie pytań proszę skontaktować się z lokalnym partnerem firmy Mercedes-Benz.

Rozpakowanie i zakres dostawy

Stacja ładowania Mercedes-Benz Wallbox Home jest dostarczana w bardzo odpornym na uszkodzenia kartonie wraz z różnymi, dodatkowymi elementami wyposażenia potrzebnymi do jej prawidłowej eksploatacji. Bezpośrednio po rozpakowaniu należy sprawdzić, czy zestaw zawiera następujące elementy:

Element	Ilość	Opis	
	Wallbox	1	Stacja ładowania składająca się z szali tylnej z wbudowanym układem elektronicznym, wewnętrznej pokrywy układu elektronicznego i osłony obudowy.
	Skrócona instrukcja obsługi	1	Skrócona instrukcja obsługi, wraz ze wskazówkami bezpieczeństwa w formie drukowanej
	Zestaw montażowy	1	Zestaw śrub do montażu ściennego, składający się 1x4 śrub do płyt wiórowych wraz z dopasowanymi kołkami, klucz do wyłącznika kluczykowego (2 sztuki), klucz do blokowania osłony obudowy (2 sztuki), szablon do wiercenia otworów mocujących

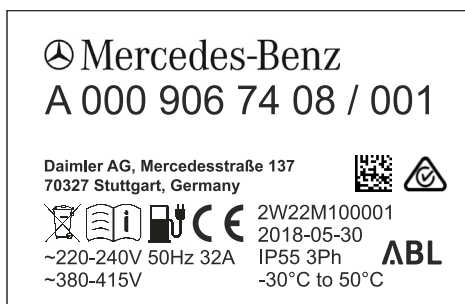
Jeżeli po rozpakowaniu stwierdzony zostanie brak jednego lub kilku z powyższych elementów, proszę natychmiast skontaktować się z lokalnym dystrybutorem firmy Mercedes-Benz.

WSKAZÓWKA!

Karton, w którym dostarczana jest stacja ładowania Mercedes-Benz Wallbox Home gwarantuje, na czas transportu oraz przechowywania, optymalną ochronę przed działaniem czynników zewnętrznych. Karton należy, w miarę możliwości zachować i spakować do niego stację ładowania Mercedes-Benz Wallbox Home, jeżeli ze względu na nieprawidłowe działanie itp., stacja musi zostać odesłana lub w inny sposób przetransportowana do producenta.

Identyfikacja wersji produktu

Stacja ładowania Mercedes-Benz Wallbox jest dostępna w różnych wersjach, które są pod względem mechanicznym i elektrycznym zoptymalizowane dla różnych profili użytkownika. Identyfikację wersji stacji Wallbox umożliwia umieszczona na jej dole etykieta produktu ze specyficznym numerem rzeczowym Mercedes-Benz. Należy upewnić się na podstawie numeru zamieszczonego na etykiecie, że zainstalowany model został opisany w niniejszej instrukcji.



Do identyfikacji istotne jest w szczególności oznaczenie modelu (A 000 906 XX XX) oraz umieszczone poniżej dane dotyczące zasilania sieciowego (napięcie, częstotliwość sieciowa, natężenie prądu elektrycznego).

Niniejsza instrukcja zawiera opis dla następujących stacji Wallbox:

Model	Przyłączenie do sieci	Wersja
A0009067408	230 / 400 V 50 Hz 1 albo 3 x 32 A	Trwale podłączony kabel ładowania zgodny z normą IEC 62196-2, typ 2, ok. 6 m; moc ładowania 22 kW
A0009067508	230 V 50 Hz 1 x 32 A	Trwale podłączony kabel ładowania zgodny z normą IEC 62196-2, typ 2, ok. 6 m; moc ładowania 7,2 kW

OSTROŻNIE!

Zawarte w niniejszej instrukcji informacje i specyfikacje techniczne odnoszą się wyłącznie do wersji stacji ładowania wymienionych w instrukcji i nie mogą być stosowane do innych modeli stacji Wallbox: Pozostałe wersje stacji ładowania są dostarczane z odpowiednimi instrukcjami.

Proces ładowania

Mechaniczna i elektrotechniczna instalacja wersji stacji ładowania Mercedes-Benz Wallbox Home, które zostały opisane w niniejszej instrukcji, musi być dokonana przez wykwalifikowany personel: W szczególności przygotowanie instalacji domowej i elektryczne podłączenie do niej stacji musi być dokonane, a następnie przyjęte do eksploatacji, przez wykwalifikowanego elektryka. Następnie musi on dokonać także odbioru instalacji poprzez uruchomienie stacji. Skontaktować się z lokalną firmą elektryczną lub lokalnym partnerem firmy Mercedes-Benz, skąd można otrzymać informacje przydatne do instalacji i eksploatacji stacji Wallbox.

Sam proces instalacji został opisany w odrębnej instrukcji instalacji. Niniejsza instrukcja zawiera ważne informacje dotyczące mechanicznej i elektrycznej instalacji oraz późniejszego uruchomienia i przyjęcia do eksploatacji stacji Wallbox. Należy w miarę możliwości towarzyszyć elektrykowi podczas dokonywanego przez niego pierwszego uruchomienia aby nabrać pewności, że w przyszłości możliwe będzie samodzielne dokonywanie ładowania za pomocą stacji ładowania Mercedes-Benz Wallbox Home.

Aktualny stan pracy stacji Wallbox jest sygnalizowany kolorowym wskaźnikiem LED znajdującym się w dolnej części osłony obudowy. Jeśli nie pojawia się żaden błąd, wskaźnik LED może w trakcie ładowania...



...świecić w sposób ciągły na zielono lub na żółto



...pulsować cyklicznie na zielono lub na niebiesko



Dalsze informacje dotyczące sygnalizowania stanów roboczych znajdują się na następnych stronach. Informacje dotyczące sygnalizowania nieprawidłowych stanów znajdują się w rozdziale „Usuwanie błędów“ na stronie 9.

Proces ładowania za pomocą stacji Mercedes-Benz Wallbox Home

Stacja Wallbox została zaprojektowana w celu możliwie szybkiego ładowania pojazdu marki Mercedes-Benz, zgodnie z normą IEC 61851-1, tryb 3. Rzeczywisty czas ładowania zależy od ładowanego pojazdu i jego stanu naładowania.

Stacja ładowania Mercedes-Benz Wallbox Home jest dostępna w dwóch wersjach z na stałe wbudowanym kablem ładowania typ 2, ale o różnej mocy ładowania. Wtyk ładowania, w czasie gdy pojazd nie jest ładowany, znajduje się w uchwycie umieszczonym po prawej stronie stacji Wallbox i jest zdejmowany tylko na czas ładowania pojazdu.

OSTROŻNIE!

Stacji ładowania Mercedes-Benz Wallbox Home wolno używać jedynie przy zaryglowanej osłonie obudowy: Przed rozpoczęciem procesu ładowania należy upewnić się, że osłona obudowy jest zamknięta i zaryglowana za pomocą dostarczonego klucza.

W celu ładowania pojazdu marki Mercedes-Benz za pomocą stacji Wallbox, należy postępować w następujący sposób:

1. Zaparkować pojazd tak, by gniazdo ładowania pojazdu znalazło się w zasięgu wtyczki kabla ładowania: W trakcie procesu ładowania kabel ładowania nie może być naprężony lub naciągnięty!
2. Otworzyć gniazdo ładowania pojazdu zgodnie z opisem w instrukcji obsługi pojazdu.
3. Sprawdzić stan wskaźnika LED umieszczonego na płycie czołowej stacji Wallbox: Stacja Wallbox jest gotowa do użytku, kiedy wskaźnik LED w dolnej części osłony obudowy pulsuje na niebiesko.
Można teraz podłączyć pojazd.



4. Wyjąć wtyczkę ładowania z uchwytu i wcisnąć ją do oporu do gniazdka w pojeździe: Połączenie z pojazdem zostaje sprawdzone i stacja ładowania Wallbox czeka na uruchomienie procesu ładowania przez użytkownika. Wskaźnik LED świeci się na żółto.



5. Jeśli przełącznik kluczykowy znajdujący się po prawej stronie obudowy znajduje się w pozycji poziomej, należy przekręcić go do pozycji pionowej, aby rozpocząć proces ładowania. Dopóki przełącznik kluczykowy znajduje się w pozycji pionowej, można w każdej chwili rozpocząć kolejne procesy ładowania, bez wcześniejszego odblokowania stacji.



Przełącznik kluczykowy w pozycji poziomej:
Następny proces ładowania jest zablokowany.



Przełącznik kluczykowy w pozycji pionowej:
Proces ładowania jest odblokowany

i WSKAZÓWKA!

Odblokowanie ładowania jest wymagane jedynie do rozpoczęcia procesu ładowania: Następnie przełącznik kluczykowy można ponownie przekręcić do pozycji poziomej, co nie spowoduje przerwania procesu ładowania. Po odłączeniu od pojazdu, stacja Wallbox jest ponownie zablokowana do czasu następnego procesu ładowania.

6. Po uruchomieniu procesu ładowania poprzez odpowiednie ustawienie przełącznika kluczykowego, stacja Wallbox czeka na rozpoczęcie ładowania. Wskaźnik LED świeci się na zielono.



7. Kiedy pojazd sygnalizuje gotowość rozpoczęcia procesu ładowania i stacja Wallbox go rozpoczęła, wskaźnik LED pulsuje w trakcie ładowania na zielono.

W razie potrzeby proces ładowania można ręcznie przerwać (zob. instrukcję obsługi ładowanego pojazdu).



8. W przypadku przerwy lub zakończenia procesu ładowania, wskaźnik LED świeci w sposób ciągły na zielono.





9. Po zakończeniu procesu ładowania należy wyciągnąć wtyczkę ładowania z gniazda w pojeździe i umieścić ją w uchwycie znajdującym się po prawej stronie stacji Wallbox.

Wskaźnik LED pulsuje teraz na niebiesko, co oznacza, że stacja ładowania Wallbox jest gotowa do przeprowadzenia kolejnego procesu ładowania.



i WSKAZÓWKA!

Proces ładowania kończy użytkownik pojazdu lub sam pojazd, za wyjątkiem sytuacji, kiedy wystąpi błąd funkcjonowania. Świecący na zielono wskaźnik LED sygnalizuje, na podstawie komunikacji z pojazdem, że proces ładowania jest na jakiś czas zawieszony lub zakończony: Rozróżnienie obydwu stanów jest możliwe wyłącznie na podstawie wskazania stanu naładowania w pojeździe. Jeżeli po wystarczająco długim procesie ładowania pojazd nie będzie całkowicie naładowany, należy skontaktować się z lokalnym serwisem technicznym firmy Mercedes-Benz.

Wskazania LED (cykliczne)	Opis błędów
	Jeśli dioda LED pulsuje zielonym światłem i błyska na czerwono lub niebiesko, oznacza to, że stacja ładowania Wallbox zmniejsza prąd ładowania. Ładowanie ze zmniejszonym prądem jest nadal możliwe.
	Jeśli błąd powtarza się lub pojawia się na stałe, musi zostać dokładniej przeanalizowany. Należy wyłączyć stację Wallbox z eksploatacji (zob. strona 11) i skontaktować się z lokalnym serwisem technicznym firmy Mercedes-Benz.

i WSKAZÓWKA!

Obszerny opis wszystkich komunikatów o błędach znajdą Państwo w instrukcji instalacji stacji Wallbox.

Przy większości zakłóceń stacja ładowania Wallbox dokonuje automatycznie ponownego uruchomienia procesu ładowania i sprawdza połączenie z pojazdem. W praktyce zaleca się ręcznie wyłączyć i ponownie włączyć zasilanie stacji Wallbox za pomocą bezpiecznika w instalacji domowej, ponieważ nie wszystkie rodzaje błędów są usuwane przez automatyczny restart.

! OSTROŻNIE!

Jeżeli podczas procesu ładowania stacja Wallbox nadal wskazuje na błędy, proszę koniecznie skontaktować się z lokalnym serwisem technicznym firmy Mercedes-Benz. Ewentualnie konieczne będzie przeprowadzenie naprawy pojazdu lub wymiana na stacji Wallbox, zanim pojazd będzie mógł być ponownie ładowany.

Zakłócenia podczas pracy i sposoby ich usuwania

W celu zagwarantowania bezpiecznej eksploatacji, stacja ładowania Mercedes-Benz Wallbox Home musi być podczas użytkowania zabezpieczona za pomocą bezpiecznika w instalacji domowej i wewnętrznego bezpiecznika różnicowoprądowego. W celu ponownego przywrócenia sprawności urządzenia należy najpierw ustalić, z jakim rodzajem zakłócenia mamy do czynienia. Wystąpić mogą następujące zakłócenia:

Zakłócenie	Możliwa przyczyna	Propozycja rozwiązania
Wskaźnik LED nie funkcjonuje.	Brak napięcia zasilania stacji Wallbox.	Przerwa w dostawie energii po stronie instalacji elektrycznej: Należy sprawdzić bezpiecznik w instalacji domowej oraz wewnętrzny bezpiecznik różnicowoprądowy (patrz podrozdział „Konserwacja“ na stronie 15) i w razie potrzeby je włączyć. W przypadku powtarzającego się lub trwałego występowania błędu, skontaktować się z lokalnym serwisem technicznym firmy Mercedes-Benz.
	Wewnętrzny błąd stacji Wallbox.	Konieczna jest wymiana stacji Wallbox. Proszę skontaktować się w tym przypadku z lokalnym serwisem technicznym firmy Mercedes-Benz.
Pojazd elektryczny nie został rozpoznany.	Wtyczka kabla ładowania nie jest prawidłowo wetknięta do gniazda w pojeździe.	Wyciągnąć wtyczkę z gniazda ładowania i ponownie ją włożyć: Jeżeli błąd nadal występuje, proszę skontaktować się z lokalnym serwisem technicznym firmy Mercedes-Benz.
Wskaźnik LED pokazuje błąd.	Stacja ładowania Mercedes-Benz Wallbox Home rozpoznaje błąd.	Należy wyłączyć i ponownie włączyć zasilanie stacji ładowania Wallbox używając bezpiecznika w instalacji domowej: W przypadku powtarzającego się lub trwałego występowania błędu, wyłączyć stację ładowania Wallbox z eksploatacji (patrz poniżej) i skontaktować się z lokalnym serwisem technicznym firmy Mercedes-Benz.

i WSKAZÓWKA!

W razie stwierdzenia uszkodzenia zasilania stacji Wallbox należy zwrócić się do firmy, która dokonała instalacji.

Unieruchamianie i ponowne uruchamianie urządzenia

W razie potrzeby stację ładowania Mercedes-Benz Wallbox Home można wyłączyć z eksploatacji (unieruchomić). W tym celu należy postępować w następujący sposób:

1. Należy wyłączyć bezpiecznik w instalacji zasilającej (zasilanie stacji zostaje przerwane).
2. Osłonę stacji Wallbox ① odryglować kluczem i następnie zdjąć.
3. Otworzyć klapę w pokrywie układu elektronicznego ② i przelączyć dźwignię bezpiecznika różnicowoprądowego ③ w pozycję 0.
4. Zamknąć klapę pokrywy układu elektronicznego ② i zamontować oraz zaryglować osłonę obudowy ①.



Proces ładowania przy pomocy stacji ładowania Mercedes-Benz Wallbox Home nie jest teraz możliwy.

W celu ponownego uruchomienia stacji Wallbox, należy postępować w następujący sposób:

1. Zdjąć osłonę obudowy ①.
2. Otworzyć klapę w pokrywie układu elektronicznego ② i przelączyć dźwignię bezpiecznika różnicowoprądowego ③ w pozycję I (zasilanie stacji Wallbox zostaje wznowione).
3. Zamknąć klapę pokrywy układu elektronicznego ② i zamontować oraz zaryglować osłonę obudowy ①.
4. Następnie włączyć bezpiecznik w instalacji zasilającej.

Stacja Wallbox po ponownym połączeniu z siecią elektryczną rozpoczyna proces inicjalizacji: Stacja przeprowadza wstępną kontrolę wewnętrznego układu elektronicznego celem zapewnienia prawidłowego działania.

Proces ten jest sygnalizowany za pomocą wskaźnika LED, umieszczonego na przedniej stronie stacji ładowania Mercedes-Benz Wallbox Home, w następujący sposób:

Wskazania LED	Opis
	Wskaźnik LED błyska pojedynczo na biało...
	...i następnie pulsuje na niebiesko.

Można teraz podłączyć pojazd w celu rozpoczęcia procesu ładowania.

Często zadawane pytania

Poniżej znajdują się często zadawane pytania na temat instalacji i eksploatacji stacji ładowania Mercedes-Benz Wallbox Home. Przed skontaktowaniem się z lokalnym serwisem technicznym, należy zapoznać się z treścią niniejszego podrozdziału: Być może znajdziesz tu odpowiedź na swoje pytanie.

Czy mogę samodzielnie przeprowadzić montaż stacji ładowania Mercedes-Benz Wallbox Home?

- Nie, instalacji mechanicznej, a przede wszystkim elektrycznej stacji ładowania Mercedes-Benz Wallbox Home, musi dokonać wykwalifikowany elektryk. Tylko wówczas zagwarantowana jest bezpieczna eksploatacja stacji.
- Samodzielny montaż stacji ładowania Mercedes-Benz Wallbox Home może prowadzić do naruszenia postanowień gwarancyjnych i tym samym wygaśnięcia ochrony gwarancyjnej, obejmującej eksploatację stacji Wallbox.

W jaki sposób należy elektrycznie zabezpieczyć stację ładowania Mercedes-Benz Wallbox Home?

- Wszystkie fazy i przewody zasilania stacji ładowania Mercedes-Benz Wallbox Home muszą być zabezpieczone oddzielnymi bezpiecznikami. Należy przestrzegać lokalnych przepisów dotyczących eksploatacji urządzeń elektrycznych.

Czy możliwa jest jednofazowa eksploatacja stacji ładowania Mercedes-Benz Wallbox Home A0009067408?

- Tak, w zasadzie każdy model stacji ładowania Mercedes-Benz Wallbox Home może być eksploatowany jednofazowo.



Stacja ładowania Mercedes-Benz Wallbox Home nie działa (brak wskaźników LED). W jaki sposób mogę ustalić błąd?

- Jeśli do stacji Wallbox nie jest podłączony żaden pojazd, kolorowy wskaźnik LED musi pulsować na niebiesko. W innym przypadku należy sprawdzić:
 1. odpowiedni bezpiecznik w instalacji domowej
 2. wewnętrzny bezpiecznik różnicowoprądowyJeżeli powyższe urządzenia zabezpieczające nie wskazują na istnienie widocznej usterki, proszę skontaktować się z lokalnym serwisem technicznym firmy Mercedes-Benz.

Moc ładowania stacji ładowania Mercedes-Benz Wallbox Home jest mniejsza od oczekiwanej. Jaki może być ku temu powód?

- Proszę najpierw sprawdzić, czy w pojeździe nie został włączony ogranicznik mocy ładowania (patrz Instrukcja obsługi pojazdu).
- Przy niektórych zakłóceniach wewnętrzne układy ochronne stacji ładowania Mercedes-Benz Wallbox Home dbają o to, by natężenie prądu zostało ograniczone: W tym wypadku kolorowy wskaźnik LED pulsuje na zielono i błyska jednorazowo na czerwono, dalsze ładowanie jest jednak nadal możliwe. Jeżeli wewnętrzne zabezpieczenia są ponownie lub trwale aktywowane, należy wyłączyć stację Wallbox z eksploatacji (patrz strona 11) i skontaktować się z lokalnym serwisem technicznym firmy Mercedes Benz.
- Należy zlecić elektrykowi sprawdzenie i, w razie potrzeby, dopasowanie ustawień maksymalnego prądu ładowania wewnątrz stacji Wallbox (patrz podrozdział „Tryb ustawień (setup) i testowy“ w Instrukcji instalacji Mercedes-Benz Wallbox Home).

Gdzie można zamówić części zamienne do stacji Wallbox?

- Jeżeli potrzebujesz części zamiennych do stacji Wallbox, skontaktuj się proszę z lokalnym serwisem technicznym firmy Mercedes-Benz.

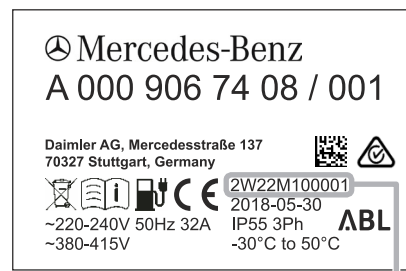
Klucz do otwierania obudowy lub uruchomienia procesu ładowania został zgubiony. Czy mogę zamówić ponownie klucze?

- W zestawie stacji ładowania Mercedes-Benz Wallbox Home znajdują się dwa klucze do ryglowania osłony obudowy. Dodatkowo dostarczane są dwa klucze do bocznego przełącznika kluczykowego, służącego do uruchomienia procesu ładowania: Jeżeli obydwa klucze przełącznika kluczykowego zostaną zagubione, a przełącznik kluczykowy po prawej stronie obudowy znajduje się w pozycji poziomej, eksploatacja stacji ładowania Wallbox jest zablokowana i kolejny proces ładowania jest niemożliwy. W razie zgubienia klucza osłony obudowy (numer części: E290400) lub klucza do przełącznika uruchamiania ładowania (numer części: E390401) mogą one zostać zamówione następującą drogą:

› eMobility Support

- › Telefon +49 (0)9123/188-600
- › E-Mail emobility.support@abl.de

- W celu złożenia zamówienia na klucze wymagany jest numer seryjny stacji Wallbox. Numer seryjny znajduje się na tabliczce znamionowej u dołu obudowy.



Numer seryjny Wallbox

Załącznik

Dane techniczne

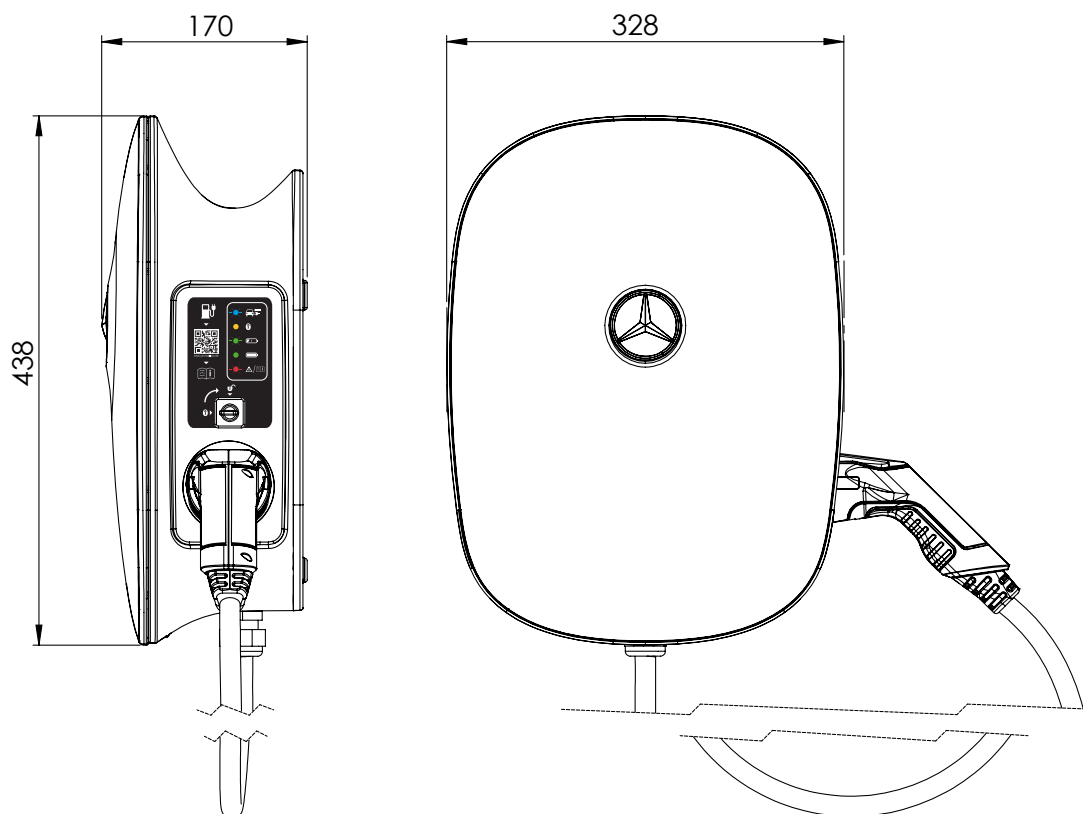
Wersja	A0009067408	A0009067508
Przepisy	zgodnie z normą IEC 61851-1 / 61439-7	
Przyłączenie do sieci	dla przewodu doprowadzającego do maks. 5 x 16 mm ²	dla przewodu doprowadzającego do maks. 3 x 16 mm ²
Napięcie znamionowe	230 / 400 V	230 V
Prąd znamionowy	32 A, 1- lub 3-fazowy	32 A, 1-fazowy
Częstotliwość znamionowa	50 Hz	
Moc ładowania maks.	22 kW	7.2 kW
Złącze ładowania	Na stałe podłączony kabel ładowania ze znormalizowanym wtykiem ładowania zgodnie z normą IEC 62196-2 typ 2, ok. 6 m	
Wyłłączniki ochronne	RCCB, Typ A, 30 mA i elektroniczny czujnik rozpoznawania błędu zasilania DC DC-RCM, $I_{\Delta n \text{ d.c.}} \geq 6 \text{ mA}$	
Układ sterowania / Parametryzacja	Wewnętrzny interfejs RS485 (interfejs do sterowania ładowania z zewnątrz, niedostępny dla użytkownika / instalatora)	
Bezpiecznik zewnętrzny	MCB, o charakterystyce C, prąd znamionowy zależny od instalacji zasilającej i ustawień wewnątrz stacji ładowania Wallbox, maksymalnie 32 A	
Ustawienia fabryczne dla maksymalnego prądu ładowania	16 A	32 A
Uziemienie	TN-S	
Temperatura otoczenia podczas eksploatacji	-30 do 50 °C	
Temperatura składowania	-30 do 85 °C	
Wilgotność powietrza, względna	5 do 95% (nieskondensowana)	
Klasa ochronności	I	
Kategoria przepięcia	III	
Stopień zabrudzenia	3	
Znamionowe napięcie izolacji (U _i)	4 kV	
Impulsowe napięcie izolacji (U _{imp})	4 kV	
Znamionowa wytrzymałość prądowa (I _{pk})	6 kA	
Krótkotrwała wytrzymałość prądowa (I _{cw})	5 kA	
Znamionowa natężenie prądu zwarcowego (I _{cc})	6/10 kA (charakterystyka wyzwolenia C)	
Znamionowy współczynnik obciążenia (RDF)	1.0	
Rodzaj ochrony obudowy	IP 55	
Odporność udarowa	IK08	
Wymiary (obudowa)	438 x 328 x 170 mm (W x S x G)	
Maksymalna wysokość montażu	≤ 2,000 m n.p.m.	
Waga (netto)	ok. 8.5 kg	
Waga (brutto)	ok. 10 kg	

Rysunki wymiarowe i rozmiary

Stacja ładowania Mercedes-Benz Wallbox Home jest dostarczana w formie całkowicie złożonej i sprawdzonej. Wszystkie wymiary zewnętrzne zostały podane na poniższych rysunkach wymiarowych.

Stacja ładowania Wallbox z wbudowanym kablem ładowania (pokazane: A0009067408 i A0009067508)

Widok z góry i boczny (wszystkie dane w mm)



Normy i dyrektywy

Stacja ładowania Mercedes-Benz Wallbox Home spełnia poniższe normy i klasy ochronności:

Ogólne dyrektywy i przepisy

Dyrektywa	Wyjaśnienie
2014/35/UE	Dyrektywa niskonapięciowa
2014/30/UE	Dyrektywa EMC
2011/65/UE	Dyrektywa RoHS 2
2012/19/UE	Dyrektywa dotycząca zużytego sprzętu elektrycznego i elektronicznego
ElektroG	Ustawa o sprzęcie elektrycznym i elektronicznym

Normy dotyczące bezpieczeństwa urządzeń

Norma	Wyjaśnienie
Norma IEC 61851-1: Wyd. 2017. 3.0	System przewodowego ładowania pojazdów elektrycznych – Część 1: Wymagania ogólne
IEC/TS 61439-7:2014	Część 7: Rozdzielnice specjalnego zastosowania do instalacji w miejscach publicznych takich jak: mariny, kempingi, place targowe i tym podobnych zastosowań oraz do stacji ładowania pojazdów elektrycznych
IEC 61000-6-2:2016	Odporność elektromagnetyczna (EMC) - Część 6-2: Normy podstawowe - Odporność na zakłócenia w zastosowaniach przemysłowych
IEC 61000-6-3:2006+AMD1:2010	Odporność elektromagnetyczna (EMC) - Część 6-3: Normy podstawowe - Emisja zakłóceń w obszarach mieszkalnych, biurowych i przemysłowych oraz małych przedsiębiorstwach
IEC 61000-6-7:2014	Odporność elektromagnetyczna (EMC) - Część 6-7: Normy podstawowe - Wymagania dotyczące odporności na zakłócenia urządzeń i instalacji, służących do spełniania funkcji w systemach zabezpieczeń (bezpieczeństwo funkcjonalne) w ośrodkach przemysłowych
IEC 61851-21-2: Wyd. 2018. 1.0	System przewodowego ładowania pojazdów elektrycznych – Część 21-2: Wymagania EMC dotyczących zewnętrznych systemów ładowania pojazdów elektrycznych

Klasy ochronności i stopnie ochrony

Klasa ochronności / stopień ochrony Wyjaśnienie



Urządzenie odpowiada klasie ochronności 1.

IP 55

Stopień ochronności urządzenia: pełna ochrona przed dotykiem, ochrona przed kurzem w szkodliwej ilości i strumieniem wody z dowolnego kierunku (DIN EN 60529: 2014-09)

Oznaczenie CE i deklaracja zgodności



Stacja ładowania Mercedes-Benz Wallbox Home posiada oznaczenie CE. Przynależna deklaracja zgodności jest pod adresem www.yourwallbox.de/downloads/documents/Declaration_of_Conformity_Home_Advanced.pdf dostępna w formie elektronicznej.

Konserwacja

Po zainstalowaniu stacja ładowania Mercedes-Benz Wallbox Home nie wymaga zasadniczo konserwacji. Z uwagi na fakt, że stacja Wallbox przetwarza wysokie napięcia elektryczne, zaleca się w odpowiednich przedziałach czasowych (np. co pół roku) przeprowadzić kontrolę wizualną obudowy oraz kontrolę zewnętrznie dostępnych elementów konstrukcyjnych i akcesoriów.



ZAGROŻENIE!

W żadnym wypadku nie usuwać wewnętrznej pokrywy układu elektronicznego stacji ładowania Mercedes-Benz Wallbox Home: Czyszczenie lub konserwacja podzespołów umieszczonych za pokrywą nie jest konieczna i czynności tych nie wolno wykonywać użytkownikowi.

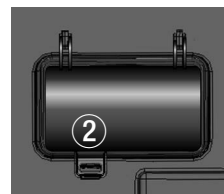
- Przeprowadzić kontrolę wizualną powierzchni obudowy oraz uchwytu kabla ładowania pod kątem usterek.
- Przeprowadzić kontrolę wizualną kabla ładowania i upewnić się, że kabel nie wykazuje żadnych widocznych uszkodzeń lub deformacji.

Jeżeli w trakcie powyższych kontroli stwierdzone zostaną widoczne usterki, proszę skontaktować się z lokalnym serwisem technicznym firmy Mercedes-Benz. Przed ponownym używaniem stacji Wallbox należy zlecić usunięcie wszystkich usterek. Wyłączyć stację Wallbox z eksploatacji zgodnie z opisem w podrozdziale „Unieruchamianie i ponowne uruchamianie urządzenia” na stronie 11.

- Stacja ładowania Mercedes-Benz Wallbox Home nie zawiera dedykowanych włączników/wyłączników: W celu wyłączenia stacji Wallbox z eksploatacji należy przełączyć odpowiedni bezpiecznik w instalacji domowej MCB i wewnętrzny bezpiecznik różnicowoprądowy RCCB w pozycję **0** (Off/Wył.).

Co pół roku należy sprawdzać zewnętrzny wyłącznik różnicowoprądowy pod kątem działania w celu zagwarantowania prawidłowego funkcjonowania stacji. W celu sprawdzenia funkcjonowania bezpiecznika różnicowoprądowego należy postępować w następujący sposób:

1. Usunąć osłonę obudowy ① używając klucza dostarczonego w zestawie.
2. Otworzyć klapę ochronną ②.
3. Odnaleźć przycisk oznaczony symbolem **T** lub opisem **Test** na wewnętrznym bezpieczniku różnicowoprądowym ③.
4. Nacisnąć przycisk: Bezpiecznik musi zadziałać i dźwignia zostać przełączona w pozycję środkową (połączenie siecią elektryczną zostaje przerwane).
5. Przełączyć dźwignię bezpiecznika różnicowoprądowego ③ w pozycję **0** a następnie znów w pozycję **I**.
6. Zamknąć klapę ②, zamontować osłonę obudowy ① i zaryglować kluczem.



ZAGROŻENIE!

Jeśli bezpiecznik różnicowoprądowy nie zadziała (dźwignia w pozycji środkowej), dalsze używanie stacji Wallbox jest zabronione! Proszę wyłączyć stację Wallbox z eksploatacji, wyłączając w tym celu bezpiecznik w sieci domowej i wewnętrzny bezpiecznik różnicowoprądowy (w obu przypadkach w pozycję **0**) oraz zwrócić się do serwisu technicznego firmy Mercedes-Benz.

Czyszczenie i pielęgnacja

- Powierzchnię stacji ładowania Mercedes-Benz Wallbox Home można czyścić za pomocą suchej ściereczki.
- Dla usunięcia silniejszych zabrudzeń można użyć dobrze wyżywionej ściereczki, nasączonej wodą z mydłem.
- Nie stosować agresywnych środków czyszczących, wosków lub rozpuszczalników (np. benzyna czyszcząca czy rozcieńczalnik do farb), gdyż mogą one spowodować zmatowienie powierzchni i wskaźników.
- Nie stosować szorujących środków czyszczących lub gąbek, gdyż mogą one spowodować zadrapania powierzchni.

ZAGROŻENIE!

Stacji ładowania Mercedes-Benz Wallbox Home nie wolno czyścić za pomocą myjki wysokociśnieniowej lub podobnego urządzenia, przy użyciu którego skutek zastosowania wysokiego ciśnienia, może dojść do przeniknięcia płynów lub pary w otwory obudowy.

Znaki towarowe

Wszystkie wymienione w niniejszej instrukcji i ewentualnie chronione przez osoby trzecie znaki markowe i towarowe podlegają w nieograniczonym zakresie postanowieniom aktualnie obowiązującego prawa używania znaków zastrzeżonych i prawa posiadania danych, zarejestrowanych właścicieli.

Wszystkie wymienione znaki towarowe, nazwy handlowe i firmowe są lub mogą stanowić znak towarowy lub zarejestrowany znak towarowy danych właścicieli. Wszelkie prawa, które nie zostały wyraźnie przyznane w niniejszym dokumencie, są zastrzeżone.

Z braku szczegółowego oznaczenia wszystkich zastosowanych w niniejszej instrukcji znaków towarowych nie należy wywodzić braku obowiązywania praw osób trzecich do danej nazwy.

Prawo autorskie & Copyright

Copyright © 2019

Wersja 1.1, MB-UM_Home-2019-06-07

Wszystkie prawa zastrzeżone.

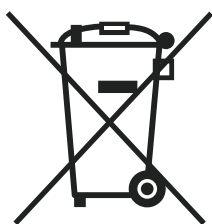
Wszystkie dane w niniejszej instrukcji mogą być zmieniane bez wcześniejszego poinformowania o tym fakcie i nie stanowią zobowiązania ze strony producenta.

Wszystkie rysunki zawarte w niniejszej instrukcji mogą różnić się od dostarczonego produktu i nie stanowią zobowiązania ze strony producenta.

Producent nie przejmuje odpowiedzialności za straty i/lub uszkodzenia, które powstaną wskutek danych lub ewentualnych nieprawidłowych informacji zawartych w niniejszej instrukcji.

Bez wyraźnej, pisemnej zgody producenta kopiowanie niniejszej instrukcji w całości lub w części, jej zapisywanie na nośnikach elektronicznych lub elektroniczne, elektryczne, mechaniczne, optyczne, chemiczne przenoszenie, wykonywanie fotokopii lub nagrań audiowizualnych jest zabronione.

Wskazówki na temat utylizacji



W celu ochrony środowiska, zapobiegania zanieczyszczeniu środowiska i polepszenia powtórnego wykorzystania surowców (recykling) Komisja Europejska uchwaliła dyrektywę (dyrektywa dotyczącego zużytego sprzętu elektrotechnicznego i elektrycznego 2012/19/WE oraz rozporządzenie w sprawie zużytych urządzeń elektrycznych i elektronicznych), zgodnie z którą urządzenia elektryczne i elektrotechniczne muszą być odbierane przez producentów w celu utylizacji lub powtórnego wykorzystania.

Urządzenia oznaczone niniejszym symbolem nie mogą być w obrębie Unii Europejskiej utylizowane jako nieposortowane odpady komunalne. Informacji na temat prawidłowej utylizacji należy zasięgnąć u lokalnych władz.

Materiały nadają się do ponownego użycia zgodnie z ich oznaczeniem. Ponowne użycie, wykorzystanie poszczególnych materiałów lub inne formy wykorzystania starych urządzeń przyczyniają się w znacznym stopniu do ochrony środowiska naturalnego.

Po opublikowaniu niniejszej instrukcji producent może wprowadzić drobne zmiany techniczne do produktu. Może się to przyczynić do nieznacznej zmiany w jego wyglądzie zewnętrznym. Powstałe ewentualnie różnice kolorów produktu wynikają z techniki drukarskiej.



Mercedes-Benz

Daimler AG, Mercedesstr. 137, 70327 Stuttgart, Niemcy