

# Mercedes-Benz Wallbox Home



Navodila za uporabo

**Mercedes-Benz**  
The best or nothing.



# Pomembni naslovi

**Stik**

Daimler AG  
Mercedesstraße 137  
70327 Stuttgart, Nemčija

Za tehnična vprašanja se obrnite na lokalni tehnični servis Mercedes-Benz.

Tega priročnika brez izrecnega pisnega dovoljenja niti v celoti niti delno ni dovoljeno razmnoževati, shraniti na elektronski medij ali elektronsko, električno, mehansko, optično in kemično prenašati v kakršni koli obliki, ga fotokopirati ali posneti.

# Kazalo

Pomembni naslovi	ii	Sporočila o napakah med polnjenjem	8
<b>Pomembne informacije</b>	<b>1</b>	Motnje v delovanju in rešitve	9
Napotki v zvezi s temi navodili	1	Zaustavitev in ponovni zagon izdelka	9
Varnostna navodila v teh navodilih	1	Pogosto zastavljena vprašanja	10
Varnostna navodila na napravi	1	<b>Priloga</b>	<b>12</b>
Splošna varnostna navodila	2	Tehnični podatki	12
Splošni napotki o izdelku	2	Merske skice in dimenzije	13
Napotki za uporabo	3	Standardi in direktive	13
<b>Uvod</b>	<b>4</b>	CE-oznaka in izjava o skladnosti	14
Predstavitvev izdelka	4	Vzdrževanje	14
Razpakiranje in obseg dobave	4	Čiščenje in nega	15
Identifikacija različice izdelka	5	Blagovne znamke	15
<b>Postopek polnjenja</b>	<b>6</b>	Avtorske pravice	16
Polnjenje s polnilno postajo		Napotki za odlaganje	16
Mercedes-Benz Wallbox Home	6		
<b>Odpravljanje napak</b>	<b>8</b>		



# Pomembne informacije

## Napotki v zvezi s temi navodili

Pričujoča navodila dokumentirajo korake in opcije, ki so potrebni za uporabo, zagon in zaustavitev polnilne postaje Mercedes-Benz Wallbox Home. Za čim hitrejšo in preglednejšo orientacijo so v teh navodilih določeni odseki posebej formatirani.

Opisi, ki navajajo različne enakovredne možnosti (kot v tem primeru), so označeni s pomišljaji.

- Opisi, ki opisujejo izvedbo funkcije, so oštevilčeni in s tem določajo zaporedje posameznih delovnih korakov.

Obvezno preberite ta navodila, saj vsebujejo informacije o delovanju polnilne postaje Wallbox z vašim vozilom Mercedes-Benz. Sledite predvsem vsem napotkom o obratovanju in varnosti, natisnjenim v teh navodilih.

Ta navodila shranite na varnem mestu za morebitno ponovno uporabo. Če polnilno postajo Wallbox uporablja več uporabnikov, je treba vsebine teh navodil in predvsem varnostne napotke posredovati vsakemu uporabniku oz. jim omogočiti vpogled.

Vse mere v teh navodilih so v milimetrih. Če je potrebno, je pri različnih slikah prikazano tudi merilo.

Upoštevajte, da se lahko vsi tehnični podatki, specifikacije in oblikovne značilnosti izdelka spremenijo brez predhodne napovedi.

## Varnostna navodila v teh navodilih

Predvsem je treba upoštevati opozorila in previdnostne ukrepe, ki so v navodilih označena sledeče. Simboli imajo naslednji pomen:

### NEVARNOST!

Odseki, označeni s tem simbolom, opozarjajo na električne napetosti, ki predstavljajo nevarnost za zdravje in življenje. Neupoštevanje lahko vodi do hudih poškodb in smrti. Dejanj, označenih s tem simbolom, nikakor ni dovoljeno izvajati.

### PREVIDNO!

Odseki, označeni s tem simbolom, opozarjajo na nadaljnje nevarnosti, ki lahko vodijo do škode na napravi ali drugih električnih porabnikih. Dejanja, označena s tem simbolom, je treba izvajati zelo previdno.

### NAPOTEK!

Odseki, označeni s tem simbolom, opozarjajo na nadaljnje pomembne informacije in posebnosti, potrebne za zanesljivo delovanje. Dejanja, označena s tem simbolom, je treba izvajati po potrebi.

## Varnostna navodila na napravi

Na ohišju in na notranjem pokrovu elektronike polnilne postaje Wallbox so nameščeni nadaljnji varnostni in obratovalni napotki. Ti simboli imajo naslednji pomen:

### POZOR!

V vsakem primeru najprej preberite navodila za uporabo, priložena polnilni postaji Mercedes-Benz Wallbox Home, predvsem, preden odprete pokrov ohišja vaše polnilne postaje Wallbox.

### POZOR!

Ko odprete ohišje, so lahko v notranjosti polnilne postaje Wallbox ter na delih, ki se jih lahko dotaknete, nevarne električne napetosti.

# Splošna varnostna navodila

Upoštevajte naslednje točke:

- Pozorno preberite ta navodila.
- Upoštevajte vsa opozorila.
- Sledite vsem navodilom.
- Polnilno postajo Wallbox mora namestiti in priključiti usposobljen električar ob upoštevanju lokalnih predpisov in določil ter odobriti njeno uporabo.
- Po namestitvi mora biti na vseh straneh polnilne postaje Wallbox najmanj 50 cm prostora.
- V nobenem primeru ne odstranite notranjega pokrova elektronike za pokrovom ohišja polnilne postaje Mercedes-Benz Wallbox Home: čiščenje ali vzdrževanje delov za njim nista potrebna oz. jih nikakor ne sme izvajati uporabnik.
- Polnilno postajo Mercedes-Benz Wallbox je dovoljeno uporabljati samo pri montiranem in zaprtem pokrovu ohišja: Pred postopkom polnjenja zagotovite, da je pokrov ohišja pravilno zaprt.
- Uporabljajte izključno dodatno opremo, ki jo je za napravo predvidelo podjetje Mercedes-Benz.
- Polnilne postaje Wallbox ne uporabljajte v neposredni bližini tekoče vode ali vodnih curkov: Polnilna postaja Mercedes-Benz Wallbox Home je zadostno zaščitena pred pršenjem in brizganjem vode v skladu z vsakokratno vrsto zaščite.
- Polnilne postaje Mercedes-Benz Wallbox Home ni dovoljeno namestiti na območjih, kjer obstaja nevarnost poplav.
- Polnilne postaje Mercedes-Benz Wallbox Home ni dovoljeno uporabljati na območju, kjer obstaja nevarnost eksplozije (EX-območje).
- Polnilne postaje Mercedes-Benz Wallbox Home ni dovoljeno oblepiti ali prekriti z drugimi predmeti ali materiali, tako da je vedno zagotovljeno zadostno kroženje zraka.
- Na ohišje ni dovoljeno odložiti tekočin niti predmetov ali posod, ki vsebujejo tekočine.
- Upoštevajte, da lahko uporaba radijskega oddajnika v neposredni bližini polnilne postaje Wallbox (< 20 cm) povzroči motnje v delovanju in jo je zato treba preprečiti.
- Naprava ni predvidena za uporabo s strani oseb (vključno z otroki) z omejenimi psihičnimi, senzoričnimi ali duševnimi lastnostmi ali s premalo izkušnjami in/ali znanja, razen če jih oseba, ki je odgovorna za njihovo varnost, nadzoruje ali jih je poučila o uporabi naprave.
- Otroke je treba nadzorovati, da se z napravo ne igrajo.
- Upoštevajte, da je dovoljeno polnilno postajo Mercedes-Benz Wallbox Home namestiti in uporabljati na največ 2000 metrih nadmorske višine.

## Splošni napotki o izdelku

Pričujoča polnilna postaja Mercedes-Benz Wallbox Home ustreza trenutnemu stanju tehnike in izpolnjuje vse obstoječe varnostno-tehnične predpise, smernice in standarde. Varnostna navodila v teh navodilih so predvideni za zagotovitev pravilnega in varnega obratovanja. Kršenje ali neupoštevanje varnostnih navodil in predpisov v navodilih lahko vodi do električnega udara, požara in/ali hudih poškodb. Motnje, ki vplivajo na varnost oseb, priključenih električnih porabnikov ali naprave, sme odpraviti samo usposobljen električar.

Če pride do napak pri delovanju polnilne postaje Wallbox, se vedno najprej obrnite na podjetje, ki vam jo je namestilo.

Če napake še vedno ni mogoče odpraviti, se obrnite na lokalni tehnični servis Mercedes-Benz.

V vsakem primeru stopite v stik z lokalnim tehničnim servisom Mercedes-Benz, če:

- je bilo ohišje mehansko poškodovano;
- je bil pokrov ohišja odstranjen ali ga ni več mogoče montirati oz. zapahnuti;

- očitno ni več zagotovljena zadostna zaščita pred vstopom vode in/ali tujki;
- je fiksno povezan polnilni kabel funkcionalno ali vidno poškodovan,
- polnilna postaja Wallbox ne deluje pravilno ali je kako drugače poškodovana.



#### **NEVARNOST!**

Če na ohišju ali polnilnem kablu ugotovite škodo, morate s pomočjo zaščitnega stikala hišne instalacije in integriranega zaščitnega stikala za uhajavi tok takoj onemogočiti uporabo polnilne postaje Wallbox. Nadaljnja uporaba polnilne postaje Wallbox v tem primeru ni dovoljena! Obrnite se na lokalni tehnični servis Mercedes-Benz!

## Napotki za uporabo

Pri uporabi svoje polnilne postaje Wallbox upoštevajte naslednje napotke:

- Naprava mora biti vedno povezana z zaščitnim prevodnikom električnega napajanja. Povezavo z zaščitnim prevodnikom vzpostavi in preveri inštalater. Po namestitvi jo lahko spreminjajo samo usposobljeni električarji.
- Polnilne postaje Wallbox ne uporabljajte na območjih, v katerih so pogosto osebe. Predvsem je treba preprečiti namestitev na prehodih in označenih reševalnih poteh.
- Ko se polnjenje ne izvaja, mora biti polnilni priključek vedno odložen v nastavku, ki se nahaja ob strani, tako da ni nevarnosti za spotikanje.
- Upoštevajte, da se fiksno povezanega polnilnega kabla polnilne postaje Wallbox pri delovanju ne sme podaljšati s sklopkami, adapterskimi kabli ali na drug način.
- Zagotovite, da nazivna napetost in nazivni tok naprave ustrezata vrednostim vašega električnega omrežja in da med polnjenjem ne pride do prekoračitve nazivne moči.
- Vedno upoštevajte lokalne varnostne predpise za državo, v kateri se polnilna postaja uporablja.
- Za popoln odklop polnilne postaje Wallbox od električnega omrežja je treba dovod vedno prekiniti z zaščitnim stikalom napeljave v hišni instalaciji in notranjim zaščitnim stikalom za okvarni tok.
- Polnilne postaje Wallbox nikoli ne uporabljajte v utesnjenih prostorskih pogojih. Predvsem je treba zagotoviti, da je vozilo parkirano na primerni razdalji od polnilne postaje in da je mogoče polnilni kabel priklopiti, ne da bi bil prekomerno napet.
- Na območju pred polnilno postajo Wallbox je treba predvideti parkirni prostor za vozilo. Razdalja med vozilom in polnilno postajo Wallbox mora biti najmanj 50 cm in največ približno 5 m.
- Prepričajte se, da je pokrov ohišja polnilne postaje med delovanjem vedno zaprt in zapahnen. Ključ za odpiranje pokrova hranite na mestu, dostopnem samo pooblaščenim uporabnikom.
- V nobenem primeru ne odstranite notranjega pokrova elektronike, ki je za pokrovom ohišja polnilne postaje Wallbox.
- Nikakor ne spreminjajte ohišja ali notranjega vezja polnilne postaje Wallbox: če tega ne upoštevate, lahko pride do nevarnosti in s tem kršite osnovna garancijska določila, zaradi česar lahko garancija takoj preneha veljati.
- Napravo naj namešča in deinštalira samo usposobljeno strokovno osebje: v napravi ni delov, ki bi jih lahko uporabnik vzdrževal sam.

# Uvod

Zahvaljujemo se vam, da ste se odločili za nakup te polnilne postaje Wallbox za polnjenje vašega vozila Mercedes-Benz! S polnilno postajo Mercedes-Benz Wallbox Home ste se odločili za inovativno rešitev prihodnosti.

Polnilna postaja Mercedes-Benz Wallbox Home združuje napreden in privlačen dizajn z intuitivno funkcionalnostjo in je zasnovana za uporabo na zasebnem ali tudi poljavnem področju.

Polnilne postaje Mercedes-Benz Wallbox so v celoti izdelane v Nemčiji in ustrezajo vsem evropskim predpisom in standardom za polnjenje električnih vozil v skladu s standardom IEC 61851-1, način 3: Preberite tudi odsek o „Standardi in direktive“ na strani 13.

## Predstavitev izdelka

Vaša polnilna postaja Mercedes-Benz Wallbox Home vam omogoča varno in udobno polnjenje električnih vozil v skladu s standardom IEC 61851-1, način 3, in je zasnovana za čim krajše čase polnjenja.




Pri vseh naših izdelkih je izjemno pomembna varnost uporabnika. Zato vam vaša polnilna postaja Wallbox nudi notranje zaščitno stikalo za okvarni tok tipa A in integrirano prepoznavanje enosmernega okvarnega toka, ki v povezavi z zaščitnimi napravami vaše hišne inštalacije in z zaščitnimi napravami vašega vozila skrbi za učinkovito zaščito pred kratkim stikom, električnim udarom in drugimi nevarnostmi pri delovanju.

Pri dnevni uporabi je polnilna postaja Wallbox izredno enostavna za uporabo: Prek večbarvnega LED prikaza na sprednji strani polnilne postaje Wallbox je mogoče vedno dobro odčitati trenutna obratovalna stanja. Če pride do napake v delovanju, lahko vzrok odčitate prek specifične kode napake na večbarvnem LED prikazu, ne da bi morali odpreti ohišje polnilne postaje Wallbox. Ko polnilno postajo Mercedes-Benz Wallbox Home zažene strokovnjak, je ta vedno pripravljena za uporabo, pri čemer je treba postopek polnjenja ločeno omogočiti z integriranim stikalom na ključ.

Skupna značilnost vseh polnilnih postaj Wallbox je kompaktno ohišje, ki notranje vezje učinkovito ščiti pred okoljskimi vplivi in nepooblaščenim dostopom. Praviloma mora vse različice polnilnih postaj Wallbox namestiti in zagnati usposobljen električar. Pri vprašanjih se obrnite na svojega lokalnega partnerja Mercedes-Benz.

## Razpakiranje in obseg dobave

Vaša polnilna postaja Mercedes-Benz Wallbox Home je dobavljena v izredno trpežnem kartonu z različnimi dodatki, potrebnimi za pravilno delovanje postaje. Zato takoj po razpakiranju preverite, ali so priložene naslednje komponente:

Komponenta	Količina	Opis
	Polnilna postaja Wallbox 1	Polnilna postaja, ki jo sestavlja hrbtni del z integrirano elektronsko enoto, notranji pokrov elektronske in pokrov ohišja
	Kratka navodila 1	Kratka navodila z varnostnimi napotki v tiskani obliki
	Komplet za montažo 1	Komplet vijakov za stensko montažo, ki ga sestavljajo 2 x 4 vijaki za vezano ploščo in ustrezni mozniki, ključ za stikalo na ključ (2 kosa), ključ za ohišje za zaklepanje pokrova ohišja (2 kosa), šablona za vrtanje

Če po razpakiranju ugotovite, da ena ali več komponent manjka, takoj stopite v stik z lokalnim prodajalcem za Mercedes-Benz.

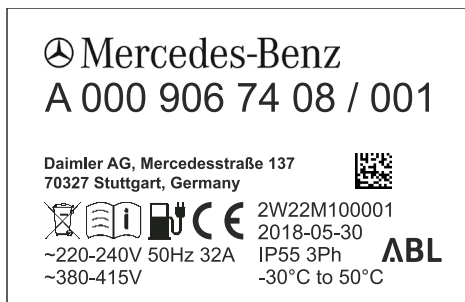


### **NAPOTEK!**

Kartonska škatla, v kateri prejmete polnilno postajo Mercedes-Benz Wallbox Home, nudi optimalno zaščito pred zunanjimi vplivi med transportom in skladiščenjem. Po možnosti karton shranite in vanj zapakirajte polnilno postajo Mercedes-Benz Wallbox Home, če jo morate zaradi napak v delovanju ipd. vrniti proizvajalcu ali kako drugače transportirati.

## Identifikacija različice izdelka

Polnilna postaja Mercedes-Benz Wallbox je na voljo v več različicah, ki so mehansko in električno optimizirane za različne profile uporabe. Za identifikacijo je na spodnji strani polnilne postaje Wallbox etiketa izdelka s specifično stvarno številko Mercedes-Benz za vašo različico polnilne postaje Wallbox. Na osnovi te etikete se prepričajte, ali je nameščen model opisan v pričujočih navodilih.



Za identifikacijo so bistvene predvsem oznaka modela (A 000 906 XX XX) ter vrednosti priključka na omrežno napetost (napetost, omrežna frekvenca, jakost toka), navedeno pod njo.

V tem priročniku so opisane naslednje različice polnilnih postaj Wallbox:

Model	Električni priključek	Različica
A0009067408	230 / 400 V 50 Hz 1 ali 3 x 32 A	Fiksno povezan polnilni kabel v skladu z IEC 62196-2 tip 2, pribl. 6 m; moč polnjenja 22 kW
A0009067508	230 V 50 Hz 1 x 32 A	Fiksno povezan polnilni kabel v skladu z IEC 62196-2 tip 2, pribl. 6 m; moč polnjenja 7,2 kW

### **PREVIDNO!**

Informacije in tehnične specifikacije v tem priročniku se nanašajo izključno na različice, navedene v teh navodilih, in jih ni dovoljeno prenašati na druge modele polnilnih postaj Wallbox. Te različice so dobavljene s specifičnimi navodili.

# Postopek polnjenja

Mehansko in elektrotehnično namestitev različic polnilne postaje Mercedes-Benz Wallbox Home, opisanih v teh navodilih, mora načeloma opraviti usposobljen strokovnjak. Predvsem pripravo hišne inštalacije in električni priklop na hišno inštalacijo mora izvesti usposobljen strokovnjak in nato napravo tudi zagnati. Obrnite se na elektro podjetje ali lokalnega partnerja za Mercedes-Benz, ki vam bo z veseljem pomagal pri namestitvi in obratovanju vaše polnilne postaje.

Namestitev sama je opisana v ločenih navodilih za namestitev. Ta navodila vsebujejo pomembne informacije o mehanski in električni namestitvi ter sledečemu zagonu in delovanju polnilne postaje Wallbox. Pri prvem zagonu s strani električarja je dobro, da ste prisotni in tako zagotovite, da pri zagonih polnilne postaje Mercedes-Benz Wallbox Home v prihodnosti ne bo prihajalo do težav.

Trenutno stanje obratovanja Wallbox se vedno prikazuje z večbarvnim LED prikazom na spodnjem območju pokrova ohišja. Če ne pride do napake pri delovanju, lahko LED lučka med polnjenjem...



...trajno sveti zeleno ali rumeno



...ciklično pulzira zeleno ali modro



Nadaljnje informacije o prikazu obratovalnih stanj najdete na naslednjih straneh. Informacije o prikazu stanj z napako najdete v poglavju „Odpravljanje napak“ na strani 8.

## Polnjenje s polnilno postajo Mercedes-Benz Wallbox Home

Polnilna postaja Wallbox je zasnovana za čim hitrejšo polnjenje vašega vozila Mercedes-Benz v skladu z IEN 61851-1 način 3. Efektiven čas polnjenja je odvisen od vozila, ki ga polnite, in njegovega stanja napolnjenosti.

Polnilna postaja Mercedes-Benz Wallbox Home je na voljo v dveh različicah s fiksno povezanim polnilnim kablom tipa 2, vendar z različno polnilno močjo. Ko polnilnega priključka ne uporabljate, mora biti vstavljen v nastavek na desni strani polnilne postaje Wallbox in se ga sme odstraniti samo za postopek polnjenja.

### PREVIDNO!

Polnilno postajo Mercedes-Benz Wallbox Home smete uporabljati samo ob zaklenjenem pokrovu ohišja: Pred polnjenjem zagotovite, da je pokrov ohišja zaprt in zapahnen s priloženim ključem.

Za polnjenje vašega vozila s polnilno postajo Mercedes-Benz Wallbox postopajte kot sledi:

1. Vozilo parkirajte tako, da boste s polnilnim priključkom polnilnega kabla enostavno dosegli vtičnico vozila. Med polnjenjem polnilni kabel ne sme biti močno napet ali pod vlekom!
2. Vtičnico vozila odprite, kot je opisano v navodilih za uporabo vozila.
3. Preverite LED prikaz na sprednji strani polnilne postaje Wallbox: Ko je polnilna postaja Wallbox pripravljena za delovanje, LED lučka na spodnjem območju pokrova ohišja pulzira modro.  
Vozilo lahko sedaj priključite.



4. Polnilni priključek vzemite iz nastavka za polnilni priključek in ga popolnoma potisnite v vtičnico vozila. Preveri se komunikacija z vozilom in polnilna postaja Wallbox čaka na odobritev s strani uporabnika. V tem stanju LED lučka sveti rumeno.



5. Če je stikalo na ključ na desni strani ohišja v vodoravnem položaju, ga morate postaviti v navpični položaj, da odobrite postopek polnjenja. Ko je stikalo na ključ v navpičnem položaju, lahko kadarkoli brez predhodne odobritve izvajate nadaljnje postopke polnjenja.



Stikalo na ključ v vodoravnem položaju: naslednji postopek polnjenja je onemogočen.



Stikalo na ključ v navpičnem položaju: postopek polnjenja je omogočen.

### **i** NAPOTEK!

Odobritev polnjenja je potrebna samo za začetek polnjenja: nato lahko stikalo na ključ znova zavrtite v vodoravni položaj, ne da bi se polnjenje pri tem prekinilo. Ko prekinete povezavo z vozilom, je polnilna postaja Wallbox zaklenjena za ponovno polnjenje.

6. Po odobritvi postopka polnjenja prek stikala na ključ, polnilna postaja Wallbox čaka, da bo vozilo začelo s postopkom polnjenja. V tem stanju LED lučka sveti zeleno.



7. Ko vozilo zahteva začetek postopka polnjenja in ga je polnilna postaja Wallbox začela izvajati, LED lučka med postopkom polnjenja pulzira zeleno.

Po potrebi se lahko postopek polnjenja na vozilu ročno prekine (glejte navodila za uporabo vozila, ki ga polnite).



8. Pri premoru polnjenja ali ko se polnjenje zaključi, LED lučka spet neprestano sveti zeleno.



9. Ko je polnjenje končano, polnilni priključek izvlecite iz vtičnice vozila in ga vstavite v nastavek za polnilni priključek na desni strani polnilne postaje Wallbox. LED lučka spet pulzira modro in s tem prikazuje, da je polnilna postaja Wallbox pripravljena za naslednje polnjenje.



### **i** NAPOTEK!

Postopek polnjenja zaključi, razen v primeru napačnega delovanja, le vozilo ali uporabnik. Svetleča zelena LED lučka na osnovi komunikacije z vozilom prikazuje, ali je polnjenje začasno zaustavljeno ali zaključeno. Razlikovanje teh dveh stanj je mogoče samo na osnovi prikazov v vozilu. Če vozilo tudi po dovolj dolgem polnjenju ni povsem napolnjeno, se obrnite na lokalni tehnični servis Mercedes-Benz.



## **PREVIDNO!**

Če polnilna postaja Wallbox med polnjenjem vozila še naprej prikazuje sporočila o napakah, se v vsakem primeru obrnite na lokalni tehnični servis Mercedes-Benz. Eventualno bo potrebno popravilo vozila oz. zamenjava polnilne postaje, da bo ponovno mogoče polniti vozilo prek polnilne postaje Wallbox.

# Motnje v delovanju in rešitve

Za varno delovanje mora biti polnilna postaja Mercedes-Benz Wallbox Home med delovanjem zavarovana z zaščitnim stikalom napeljave v hišni instalaciji in notranjim zaščitnim stikalom za okvarni tok. Da je v primeru napake možno ustrezno ukrepati in ponovno vzpostaviti delovanje, je treba najprej ugotoviti, do katere je vrste motnje je prišlo. Pojavijo se lahko naslednje motnje:

Motnja	Možni vzrok	Predlog rešitve
LED lučka ne deluje.	Polnilna postaja Wallbox se ne oskrbuje z napetostjo.	Električno napajanje je prekinjeno: Preverite zaščitno stikalo napeljave v hišni instalaciji in notranje zaščitno stikalo za okvarni tok (glejte odsek „Vzdrževanje“ na strani 14) in ju po potrebi ponovno vklopite. Če se napaka ponavlja ali trajno pojavlja, stopite v stik s tehničnim servisom podjetja Mercedes-Benz.
	Prišlo je do notranje napake v polnilni postaji.	Polnilno postajo je treba zamenjati. V tem primeru se obrnite na lokalni tehnični servis Mercedes-Benz.
Električno vozilo ni zaznано.	Polnilni priključek ni pravilno vstavljen v vozilo.	Polnilni priključek odstranite iz vozila in ga ponovno vstavite. Če se napaka ponavlja še naprej, se obrnite na lokalni tehnični servis Mercedes-Benz.
LED lučka prikazuje sporočilo o napaki.	Polnilna postaja Mercedes-Benz Wallbox Home zazna napako.	Polnilno postajo Wallbox z izklopom in ponovnim vklopom električnega napajanja z zaščitnim stikalom napeljave v hišni instalaciji ročno na novo zaženite: Če se napaka ponavlja ali trajno pojavlja, polnilno postajo Wallbox zaustavite (glejte spodaj) in stopite v stik s tehničnim servisom Mercedes-Benz.

## **NAPOTEK!**

Če gre za okvaro v dovodni električni napeljavi polnilne postaje Wallbox, se obrnite na elektro podjetje, ki je izvedlo namestitvev.

# Zaustavitev in ponovni zagon izdelka

Po potrebi lahko polnilno postajo Mercedes-Benz izklopite. Pri tem postopajte kot sledi:

1. Izklopite zaščitno stikalo napeljave v hišni inštalaciji (povezava z električnim omrežjem se prekine).
2. odklenite pokrov ohišja polnilne postaje Wallbox **1** s ključem za ohišje in ga odstranite.
3. Odprite pokrov elektronike **2** in nastavite ročico zaščitnega stikala za okvarni tok **3** v položaj **0**.
4. Zaprite loputo pokrova elektronike **2** in montirajte ter zaklenite pokrov ohišja polnilne postaje Wallbox **1**.

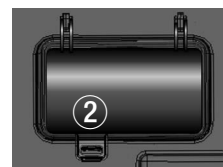
Sedaj s polnilno postajo Mercedes-Benz Wallbox Home ni mogoče izvajati polnjenja.

Da lahko polnilno postajo Wallbox pozneje znova vključite, postopajte kot sledi:



1. Odstranite pokrov ohišja polnilne postaje Wallbox **1**.
2. Odprite pokrov elektronike **2** in nastavite ročico zaščitnega stikala za okvarni tok **3** v položaj **I** (povezava polnilne postaje Wallbox z električnim omrežjem se vzpostavi).
3. Zaprite loputo pokrova elektronike **2** in montirajte ter zaklenite pokrov ohišja polnilne postaje Wallbox **1**.
4. Vključite zaščitno stikalo napeljave v hišni inštalaciji.

Ko je polnilna postaja Wallbox znova povezana z električnim omrežjem, se bo začela inicializacija.

Pri tem se izvede preizkus notranje elektronike, da se zagotovi pravilno delovanje postaje.



Ta postopek je prikazan z LED prikazom na sprednji strani polnilne postaje Mercedes-Benz Wallbox Home kot sledi.

LED prikaz	Opis
	LED lučka utripne enkrat belo...
	...in nato pulzira modro.

Vozilo lahko sedaj priključite za polnjenje.

## Pogosto zastavljena vprašanja

V nadaljevanju je navedenih nekaj pogosto zastavljenih vprašanj glede namestitve in delovanja vaše polnilne postaje Mercedes-Benz Wallbox Home. Preden se obrnete na lokalno tehnično službo, najprej preberite ta odsek. Morda boste tukaj že našli odgovor na vaše vprašanje.

### Ali lahko polnilno postajo Mercedes-Benz Wallbox Home montiram sam?

- Ne, električno namestitev polnilne postaje Mercedes-Benz Wallbox Home mora vedno izvesti usposobljen električar. Le tako je zagotovljeno varno delovanje z električnega vidika.
- Samostojno opravljena montaža polnilne postaje Mercedes-Benz Wallbox Home lahko povzroči kršitev garancijskih pogojev in garancija za delovanje polnilne postaje Wallbox preneha veljati.

### Kako je treba električno zavarovati polnilno postajo Mercedes-Benz Wallbox Home?

- Polnilna postaja Mercedes-Benz Wallbox Home mora biti v hišni inštalaciji vsepolno zavarovana. Vedno je treba upoštevati vse lokalne predpise za delovanje električnih naprav.

### Je polnilno postajo Mercedes-Benz Wallbox Home A0009067408 mogoče uporabljati tudi enofazno?

- Da, načeloma je mogoče vsak model polnilne postaje Mercedes-Benz Wallbox Home uporabljati enofazno.

### Polnilna postaja Mercedes-Benz Wallbox Home ne deluje (ni LED prikaza). Kako ugotovim, kaj je narobe?

- Če na polnilno postajo Wallbox Home ni priključeno vozilo, mora večbarvna LED lučka polnilne postaje Wallbox modro pulzirati. Če ne, preverite:
  1. v hišni inštalaciji predpriključeno zaščitno stikalo napeljave
  2. notranje zaščitno stikalo za okvarni tokČe te zaščitne naprave nimajo očitne napake, se obrnite na lokalni tehnični servis Mercedes-Benz.

### Moč polnjenja polnilne postaje Mercedes-Benz Wallbox Home je manjša od pričakovane. Kaj je lahko vzrok?

- Prosimo, da najprej preverite, ali je bila omejitev moči polnjenja nastavljena v vozilu (glejte navodila za uporabo vozila, ki ga polnite).
- Pri nekaterih motnjah notranja zaščitna vezja polnilne postaje Mercedes-Benz Wallbox Home poskrbijo za omejitev jakosti tokov. V tem primeru večbarvna LED lučka pulzira zeleno in utripne enkrat rdeče, polnjenje pa je še naprej možno. Če se notranji zaščitni ukrepi večkrat ali trajno aktivirajo, zaustavite polnilno postajo Wallbox (glejte stran 9) in stopite v stik s tehničnim servisom podjetja Mercedes-Benz.
- Nastavitev najvišjega polnilnega toka v polnilni postaji Wallbox naj preveri usposobljen električar in ga po potrebi prilagodi (glejte odsek »Nastavitveni in testni način« v izčrpnih navodilih za namestitev polnilne postaje Mercedes-Benz Wallbox Home).

### Kje lahko naročim nadomestne dele za polnilno postajo Wallbox?

- Če potrebujete nadomestne dele za vašo polnilno postajo Wallbox, se obrnite na lokalni tehnični servis Mercedes-Benz.

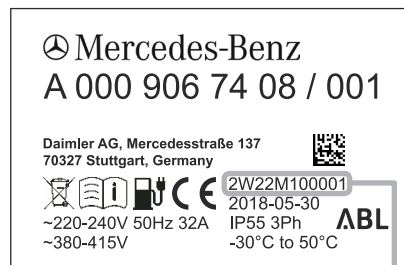
## Izgubil sem ključ za ohišje ali odobritev polnjenja. Je mogoče naročiti nadomestnega?

- V dobavljenem kompletu polnilne postaje Mercedes-Benz Wallbox Home sta vsebovana dva ključa za ohišje. Dodatno prejmete še dva ključa za stransko stikalo na ključ, s katerim omogočite polnjenje. Če izgubite oba ključa za stikalo na ključ in je stikalo na ključ na desni strani ohišja v vodoravnem položaju, polnilna postaja Wallbox ne more polniti. Če izgubite ključ za ohišje (številka za naročilo: E290400) ali ključ za stikalo na ključ (številka za naročilo: E390401) ju lahko naročite na naslednjem kontaktu:

### › eMobility Support

- › Telefon +49 (0)9123/188-600
- › E-poštni naslov [emobility.support@abl.de](mailto:emobility.support@abl.de)

- Za naknadno naročilo ključev za stikalo na ključ potrebujete serijsko številko vaše polnilne postaje Wallbox. Serijsko številko najdete na tipski tablici na spodnji strani ohišja.



Serijska številka polnilne postaje Wallbox

# Priloga

## Tehnični podatki

Različica	A0009067408	A0009067508
Predpisi	v skladu z IEC 61851-1 / 61439-7	
Električni priključek	za dovod do najv. 5 x 16 mm <sup>2</sup>	za dovod do najv. 3 x 16 mm <sup>2</sup>
Nazivna napetost	230 / 400 V	230 V
Nazivni tok	32 A, 1- ali 3-fazni	32 A, 1-fazni
Nazivna frekvenca	50 Hz	
Najv. moč polnjenja	22 kW	7.2 kW
Priključek za polnjenje	Fiksno povezan polnilni kabel s polnilnim priključkom po IEC 62196-2 tip 2, pribl. 6 m	
Zaščitne naprave	RCCB, tip A, 30 mA in elektronsko prepoznavanje enosmernega okvarnega toka DC-RCM, $I_{\text{in d.c.}} \geq 6 \text{ mA}$	
Krmiljenje / parametriranje	notranji vmesnik RS485 (vmesnik za zunanje krmiljenje polnjenja, uporabnik / inštalater nima dostopa)	
Predvarovalka	MCB, karakteristika C, nazivni tok odvisno od dovodne napeljave in nastavitve polnilne postaje Wallbox, vendar največ 32 A	
Tovarniška nastavitve za največji polnilni tok	16 A	32 A
Ozemljitveni sistem	TN-S	
Temperatura okolice med obratovanjem	-30 do 50 °C	
Temperatura skladiščenja	-30 do 85 °C	
Zračna vlaga, relativna	5 do 95 % (brez kondenzata)	
Razred zaščite	I	
Prenapetostna kategorija	III	
Stopnja onesnaženosti	3	
Nazivna izolacijska napetost (U <sub>i</sub> )	4 kV	
Nazivna impulzna napetost (U <sub>imp</sub> )	4 kV	
Nazivna odpornost proti kratkemu stiku (I <sub>pk</sub> )	6 kA	
Nazivni kratkostični vzdržni tok (I <sub>cw</sub> )	5 kA	
Nazivni pogojni kratkostični tok (I <sub>cc</sub> )	6/10 kA (sprožilna karakteristika C)	
Nazivni faktor obremenitve (RDF)	1.0	
Vrsta zaščite ohišja	IP 55	
Odpornost proti udarcem	IK08	
Mere (ohišje)	438 x 328 x 170 mm (V x Š x G)	
Največja višina postavitve	≤ 2.000 m NHN (N NV)	
Teža na enoto (neto)	pribl. 8.5 kg	
Teža na enoto (bruto)	pribl. 10 kg	

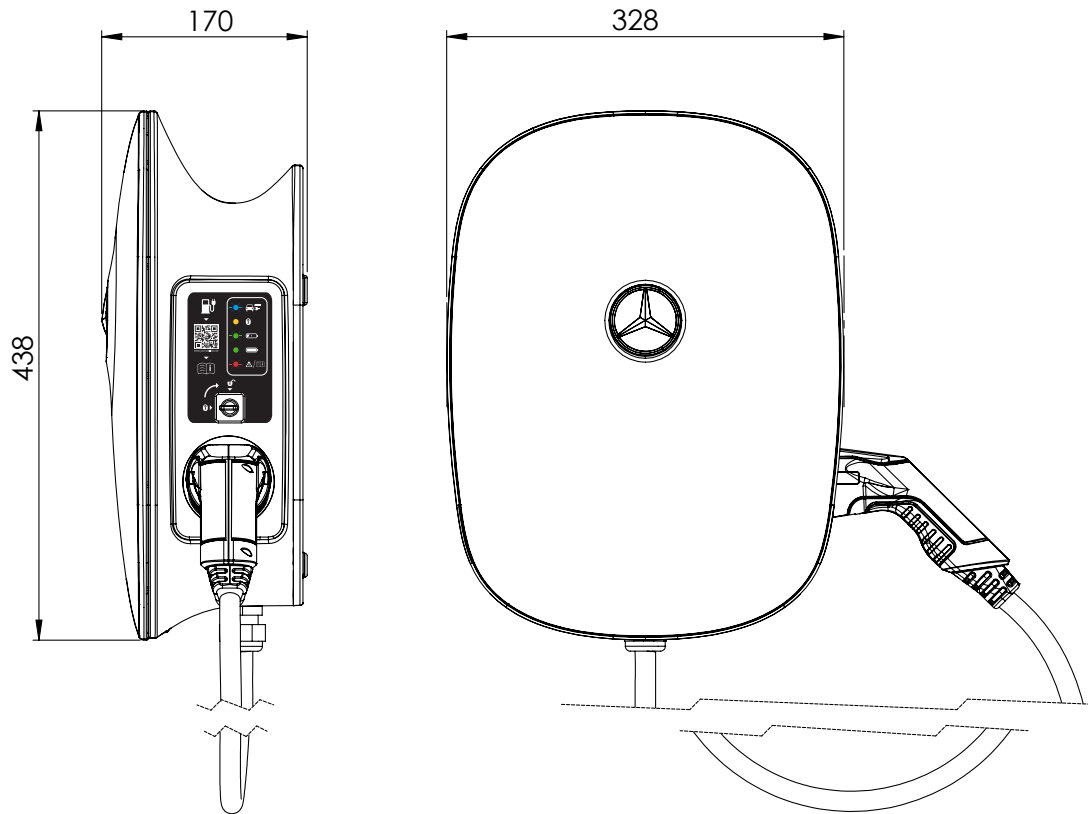


# Merske skice in dimenzije

Polnilna postaja Mercedes-Benz Wallbox Home je dobavljena v celoti montirana in preizkušena. Vse mere ohišja so navedene na naslednjih merskih skicah.

## Polnilna postaja Wallbox z integriranim polnilnim kablom (slika: A0009067408 in A0009067508)

Tloris in stranski pogled (vsi podatki so v mm)



# Standardi in direktive

Polnilna postaja Mercedes-Benz Wallbox Home ustreza naslednjim standardom in razredom zaščite:


## Splošne direktive in zakoni

Direktiva	Razlaga
2014/35/EU	Niskonapetostna direktiva
2014/30/EU	Direktiva o EMZ
2011/65/EU	Direktiva RoHS 2
2012/19/EU	Direktiva o OEEO
Zakon o električnih napravah	Zakon o električnih in elektronskih napravah

## Standardi o varnosti naprave

Standard	Razlaga
IEC 61851-1: 2017 Ed. 3.0	Prevodni polnilni sistem za električna vozila – del 1: Splošne zahteve
IEC/TS 61439-7:2014	7. del: Kombinacije stikalnih naprav za določene uporabe npr. v marinah, prostorih za kampiranje, trgovinah, polnilnih postajah za električna vozila
IEC 61000-6-2:2016	Elektromagnetna združljivost (EMC) – del 6-2: Osnovni standardi – Odpornost za industrijska okolja
IEC 61000-6-3:2006+AMD1:2010	Elektromagnetna združljivost (EMC) – del 6-3: Osnovni standardi – Standard oddajanja motenj v stanovanjskih, poslovnih in manj zahtevnih industrijskih okoljih
IEC 61000-6-7:2014	Elektromagnetna združljivost (EMC) – del 6-7: Osnovni standardi – Zahteve za odpornost opreme, namenjene za opravljanje funkcij, povezanih z varnostjo (funkcijska varnost), v industrijskih okoljih
IEC 61851-21-2: 2018 Ed. 1.0	Prevodni polnilni sistem za električna vozila – del 21-2: Zahteve EMC za zunanje napajalnike za električna vozila

## Razredi in vrste zaščite

Razred/vrsta zaščite	Razlaga
	Naprava ustreza razredu zaščite 1.
IP 55	Vrsta zaščite naprave: popolna zaščita proti dotikanju, zaščita proti prahu v škodljivi količini in proti šibkemu vodnemu curku pod poljubnim kotom (DIN EN 60529: 2014-09)

## CE-oznaka in izjava o skladnosti



Polnilna postaja Mercedes-Benz Wallbox Home ima CE-oznako. Pripadajočo izjavo o skladnosti v elektronski obliki lahko prenesete s spletne strani [www.yourwallbox.de/downloads/documents/Declaration\\_of\\_Conformity\\_Home\\_Advanced.pdf](http://www.yourwallbox.de/downloads/documents/Declaration_of_Conformity_Home_Advanced.pdf).

## Vzdrževanje

Vaša polnilna postaja Mercedes-Benz Wallbox Home po namestitvi skoraj ne potrebuje vzdrževanja. Ker polnilna postaja Wallbox v notranjosti predeluje visoke električne napetosti, je vseeno priporočljivo, da v določenih intervalih (npr. polletno) vizualno pregledate ohišje in opravite preizkus zunanje dostopnih sestavnih delov in dodatkov.



### NEVARNOST!

V nobenem primeru ne odstranite pokrova polnilne postaje Mercedes-Benz Wallbox Home: čiščenje ali vzdrževanje delov za njim nista potrebna oz. jih nikakor ne sme izvajati uporabnik sam.

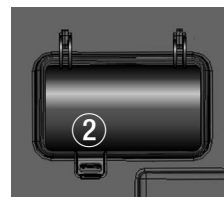
- Opravite vizualni pregled površin ohišja ter nastavka za polnilni kabel.
- Opravite vizualni pregled polnilnega kabla in se prepričajte, da kabel in polnilni priključek nimata vidnih poškodb ali deformacij.

Če pri zgornjih pregledih odkrijete očitne napake, se obrnite na lokalni tehnični servis Mercedes-Benz. Pred nadaljnjo uporabo polnilne postaje Wallbox, naj vam popravijo vse napake. Do tedaj polnilno postajo Wallbox zaustavite, kot je opisano v odseku „Zaustavitev in ponovni zagon izdelka“ na strani 9.

- Polnilna postaja Mercedes-Benz Wallbox Home nima stikala za vklop/izklop: če želite polnilno postajo Wallbox zaustaviti, morate v ta namen v hišni inštalaciji predpriključeno zaščitno stikalo napeljave in notranje zaščitno stikalo za okvarni tok nastaviti v položaj **0** (Off/izklop).

Notranje zaščitno stikalo za okvarni tok je treba preveriti vsake pol leta glede pravilnega delovanja. Pri preverjanju zaščitnega stikala za okvarni tok ravnajte, kot sledi:

1. Odstranite pokrov ohišja polnilne postaje Wallbox ① s priloženim ključem za ohišje.
2. Odprite pokrov ②.
3. Ugotovite položaj tipke z vtisnjenim **T** oz. z napisom **Test** na notranjem zaščitnem stikalu za okvarni tok ③.
4. Pritisnite tipko: Zaščitno stikalo za okvarni tok se mora zdaj sprožiti in ročico prestaviti v sredinski položaj (priključek na električno omrežje je zdaj prekinjen).
5. Ročico zaščitnega stikala za okvarni tok ③ zdaj prestavite v položaj **0**, nato pa ponovno v položaj **I**.
6. Zaprite loputo ②, namestite pokrov ohišja ① in jih zaklenite s ključem za ohišje.



#### **NEVARNOST!**

Če se zaščitno stikalo za okvarni tok pri testu ne sproži (ročica v sredinskem položaju), polnilne postaje Wallbox nikakor ne smete več uporabljati! Prosimo, da polnilno postajo Wallbox zaustavite, tako da izklopite v hišni inštalaciji predpriklopljeno zaščitno stikalo napeljave in notranje zaščitno stikalo za okvarni tok (oboje v položaj **0**), in se obrnite na tehnični servis Mercedes-Benz.

## Čiščenje in nega

- Površino polnilne postaje Mercedes-Benz Wallbox Home lahko čistite s suho krpo.
- Za močnejšo umazanijo uporabite dobro ožeto krpo, navlaženo z blago milnico.
- Ne uporabljati agresivnih, kemičnih čistilnih sredstev, čistil za steklo, voskov ali topil (kot sta čistilni bencin ali razredčilo za barve), ker lahko ta poškodujejo površino in prikaze na napravi.
- Ne uporabljati grobih čistilnih sredstev ali gob, ker lahko spraskate površino ohišja.

#### **NEVARNOST!**

Polnilne postaje Mercedes-Benz Wallbox Home nikakor ne čistite z visokotlačnim čistilnikom ali podobno napravo, pri kateri lahko zaradi visokega pritiska tekočine ali para prodrejo v odprtine ohišja.

## Blagovne znamke

Za vse blagovne znamke, imenovane v priložnem in eventualno zaščitene s strani tretjih oseb, veljajo neomejeno določila veljavnega zakona o blagovnih znamkah in o lastniških pravicah registriranega lastnika.

Vse tukaj imenovane blagovne znamke, trgovska imena ali imena podjetij so ali so lahko blagovne znamke ali registrirane blagovne znamke vsakokratnih lastnikov. Vse pravice, ki tukaj niso izrecno dodeljene, so pridržane.

Če blagovne znamke v tem priložnem niso izrecno označene, to ne pomeni, da za ime ne veljajo pravice tretjih oseb.

# Avtorske pravice

Copyright © 2018

Različica 1.0, MB-UM\_Home-2018-07-09

Vse pravice pridržane.

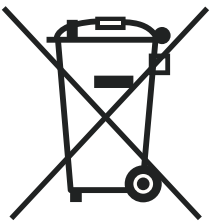
Vse podatke v teh navodilih lahko spremenimo brez vnaprejšnje napovedi in ne predstavljajo nobenih obveznosti s strani proizvajalca.

Vse slike v teh navodilih lahko odstopajo od dobavljenega izdelka in ne predstavljajo nobenih obveznosti s strani proizvajalca.

Proizvajalec ne prevzema nobene odgovornosti za izgube in/ali škodo, nastalo zaradi navedb ali napačnih informacij v teh navodilih.

Tega priložnika brez izrecnega pisnega dovoljenja proizvajalca niti v celoti niti delno ni dovoljeno razmnoževati, shraniti na elektronski medij ali elektronsko, električno, mehansko, optično in kemično prenašati v kakršni koli obliki, ga fotokopirati ali posneti.

## Napotki za odlaganje



Za ohranjanje in zaščito okolja, preprečevanje onesnaženosti okolja in za izboljšanje ponovne uporabe surovin (recikliranje) je evropska Komisija izdala Direktivo (Direktiva EOOE 2012/19/ES in Uredba o odpadni električni in elektronski opremi), v skladu s katero mora proizvajalec po koncu uporabe električne in elektronske naprave sprejeti nazaj in jih pravilno odstraniti ali reciklirati.

Naprav, označenih s tem simbolom, v Evropski uniji ni dovoljeno odstraniti med neločene gospodinjske odpadke: Pri lokalnih oblasteh se pozanimajte o pravilnem odlaganju.

Materiale je treba reciklirati v skladu z njihovo označbo. Z recikliranjem, obnovo snovi ali drugimi oblikami ponovne uporabe starih naprav ogromno prispevate k zaščiti našega okolja.



Po objavi teh navodil za uporabo lahko proizvajalec na izdelku naredi manjše tehnične spremembe. Zaradi tega se lahko pojavijo manjša odstopanja pri zunanem videzu izdelka. Morebitna barvna odstopanja so posledica tiskarskega postopka.



Mercedes-Benz

Daimler AG, Mercedesstr. 137, 70327 Stuttgart, Nemčija